

八潮市役所 庁舎



外観

2023(令和5)年10月、埼玉県八潮市では、市民の利便性が高く、まちづくりや災害時の拠点となり、環境にやさしい新庁舎を竣工。市民サービスの向上を図るため、保健センター(休日診療所含む)も集約、合築された。



1F南側 女性トイレ
洗面・スタイリング
コーナー

白を基調とし、コンクリート打ち放しの壁とグレーの床を組み合わせたスタイリッシュな空間。洗面コーナーとスタイリングコーナーは、空間に広がりを感じさせる全面鏡を設置している。



1F南側 女性トイレ
大便器コーナー

すっきりとした機能的な空間。大便器ブースの間仕切り壁を天井まで立ち上げ、防犯対策を図るとともに、落ち着いて利用できる個室感を高めている。



1F南側 男性トイレ
小便器コーナー

小便器の足元には、尿の飛散によるにおいや汚れを軽減するハイドロセラフロアPUを採用。また、小便器の間には、傘や杖などの手荷物が掛けられるフックを設置している。



1F保健センター
検査室(検体)

男女トイレの検尿カップ受渡し窓に繋がる、保健センターの検査室(検体)。使用済みの尿を的確に処分できるようにパブリック用流しと、手洗い用に壁掛洗面器を設置している。



2F 授乳室

子育て支援に関連する窓口があり、保健センターの一部を含む2Fには、乳幼児連れに配慮して、授乳室を2ヶ所配置。それぞれに授乳ができる個室とおむつ交換台を設けている。



3F 役職室・応接室
トイレ入口

3Fの役職室と応接室の最寄りには、男女共用の個室完結型トイレを2室設置している。



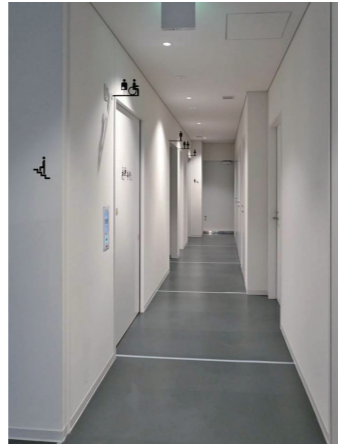
3F 役職室・応接室
トイレ

手洗器とカウンターを備えた男女共用の個室完結型トイレ。カウンターに荷物を置き、用足しから手洗いまでが個室内で完結できる。



3F 職員用仮眠室

3Fの仮眠室には、荷物類を置いて身繕いできるよう、広々としたカウンターと全面鏡を設置。洗面器の水栓は、吐水口の空間が広く、手洗いしやすいグースネックタイプの自動水栓を選定している。



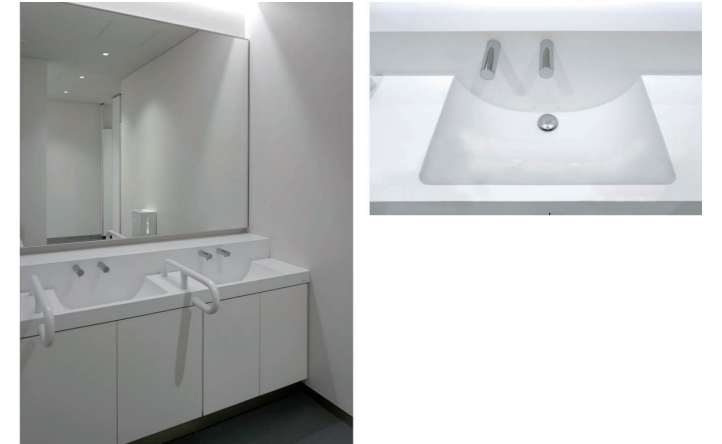
4F北側 トイレ入口

サインは、通路からの視認性が高い突き出しサインを採用。デザインは、館内ピクトサインと連動させている。奥から女性トイレ、オールジェンダートイレ、男性トイレ、多機能トイレの順に配置している。



4F北側 女性トイレ
洗面・スタイリング
コーナー

全体を清潔感のある白で統一した、シンプルで明るい空間。洗面カウンターは、さまざまな身体状況の方に配慮し、1ヶ所に手すりを設置。鏡は、スタイリングコーナーとも隣人の視線が気にならない個別鏡を設置している。



4F北側 男性トイレ
洗面コーナー

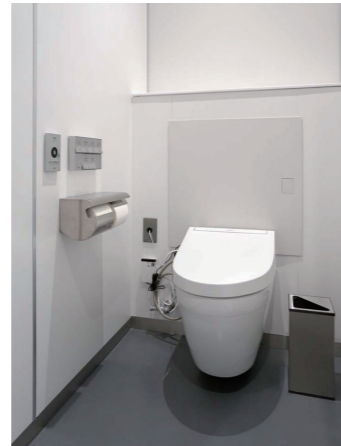
洗面カウンターは、水濡れを心配せずに小物などを置くことができるツインデッキカウンター(ボウル一体タイプ)を採用。カウンターに継ぎ目がなく、清掃性にも優れている。自動水栓は発電タイプを選定している。

八潮市役所 庁舎



4F北側 男性トイレ
小便器コーナー

小便器は、床の清掃性に優れた壁掛型とし、シンプルなデザインと節水機能を両立した自動洗浄小便器を設置。また、洗浄システムは、電源工事が不要な発電タイプを選定している。

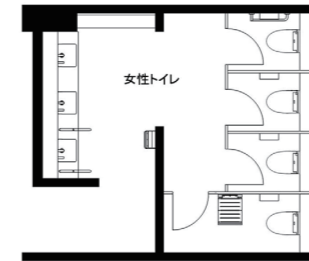


男性トイレ 大便器ブース

性別や障がいの有無を問わず、すべての大便器ブースにチャームボックスを設置。ウォシュレットのリモコンは、ボタンを押すと発電し、乾電池や電源工事が不要なエコリモコンを選定している。



1F南側トイレ図面



水まわりの特長

建物の特徴

埼玉県南東部に位置する八潮市。旧市役所庁舎は、築52年が経過し、建物および設備の老朽化やバリアフリーへの対応、耐震性など多くの課題が生じていたため、旧庁舎に隣接した場所に、新庁舎への建替えを実施。市民サービスの向上を目指し、健康づくりの拠点となる保健センター（休日診療所含む）を集約して合築された。関連部署の連携を強化、職員にとっても機能的で働きやすく、環境にやさしい、防災拠点機能を備えた災害に強い新庁舎が完成。設計コンセプトは、未来の「八潮らしさ」を育てる4つの「わ」（輪・和・話・環）をテーマとし、隣接する八潮中央公園や市の施設とつながりを持たせ、人や文化、風景をつなぎ、まちづくりや災害時の拠点として機能する「シビックサークル」となっている。

水まわりの特長

トイレは、建物の北側と南側に分散して配置。各階の北側トイレには、男女トイレのほかにも多機能トイレとオールジェンダートイレを設け、エレベーターや階段からアクセスがしやすい場所に配置されている。さらに、設置されるフロアや各エリアの用途にあわせた機能のトイレを用意するため、保健センターを含むエリアには、乳幼児連れ配慮をより強化するなど、建物全体でさまざまな利用者を想定した、だれもが気兼ねなくトイレを選択して利用できる水まわりとなっている。また、八潮市の多くの公共施設では、性別を問わずにすべての大便器ブースにチャームボックスを設置。疾病により尿漏れパッドなどのケア用品を使用している方なども、安心して外出できるような配慮を推進している。



4F北側 多機能トイレ



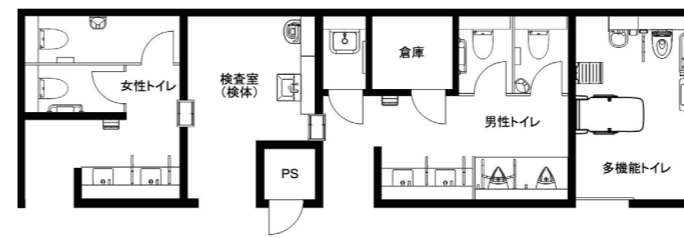
自動扉には、使用対象者と内部設備がわかるようピクトサインを大きく掲示。トイレ内は、車いす使用者や、オストメイトなど、さまざまな利用者に配慮したコンパクトバリアフリートイレパックを設置している。



4F北側 多機能トイレ



多機能トイレの自動扉の開閉操作は、手をかざすことにより反応。状況に応じて画面が変化し、操作をガイド。音声での説明や英語表記もされている。



1F保健センター
トイレ図面

建築概要

名称	八潮市役所 庁舎
所在地	埼玉県八潮市中央1-2-1
施主	八潮市
設計	株式会社石本建築設計事務所
施工	建築 清水建設株式会社 埼玉営業所 設備 新菱冷熱株式会社 関東支店

竣工年月	2023年10月
敷地面積	15,401.47㎡
建築面積	4,640.00㎡
延床面積	14,711.61㎡
構造・階数	鉄骨造、一部鉄筋コンクリート造・地上4階

おもなTOTO使用機器

- 壁掛大便器セット・フラッシュタンク式:UAXC3CSN
- ウォシュレットPS(擬音装置「音姫」付きエコリモコン):TCF5524
- スベア付紙巻器:YH系
- チャームボックス(汚物入れ):YKB101
- 自動洗浄小便器:UFS900WR
- ハイドロセラ・フロアPU:AB690系
- ツインデッキカウンター(ボウル一体タイプ):MKWE
- 壁掛洗面器:LS*722AAPMW系
- 洗面器:L830CRU
- 壁掛手洗器:LSE870RNBSS
- 手洗器:L725
- クリーンドライ(ハンドドライヤー):TYC420W
- コンパクトバリアフリートイレパック:UADAK21R2A1ADD1W、UADAK21L2A1ADD1W
- フック:YKH22
- パブリック用流し:UAS24B



4F北側
オールジェンダートイレ



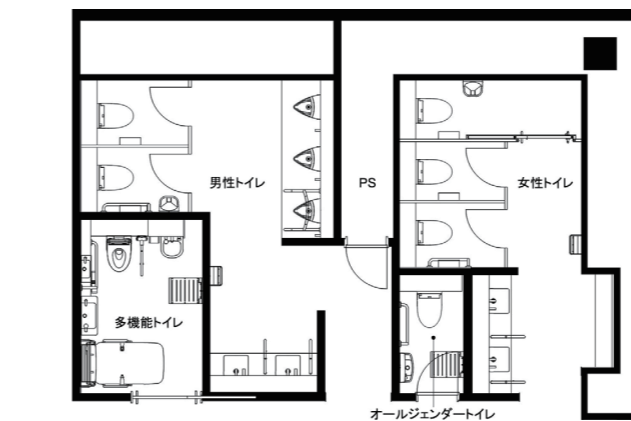
男女トイレ入口の間には、手洗器を設置した個室完結型のオールジェンダートイレを配置。利用者を限定せず、目的に応じて使用できるように配慮している。



4F議場横 多機能トイレ



議場の親子傍聴席の隣には、コンパクトバリアフリートイレパックを採用した、多機能トイレが設置されている。



4F北側トイレ図面