

国立病院機構 九州医療センター



外観

「九州医療センター」は、福岡市中央区に立地する地域医療支援の中核となる高度急性期病院。1994(平成6)年の新設から30年ほどが経過し、設備の老朽化とトイレの混雑が目立ってきたため、外来トイレが改修された。



トイレ入口

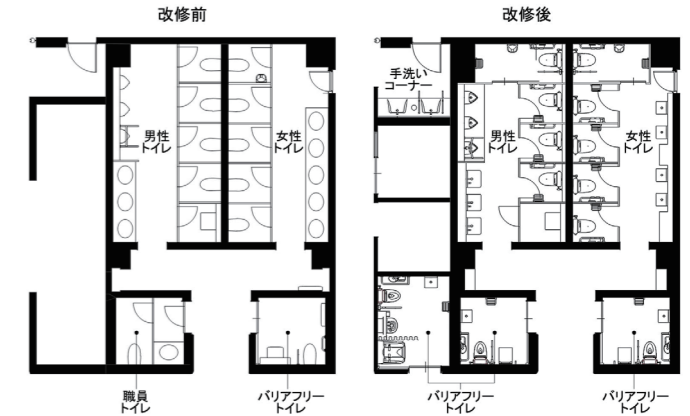
入口には各トイレの設備をわかりやすく表記した案内図を掲示し、混雑緩和を図っている。またサインは、色のコントラストを意識したピクトグラムと英語表記としユニバーサルデザインに配慮している。



女性トイレ 全体

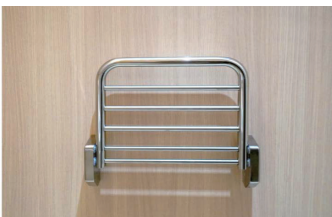
木目調を採用したやさしい印象のトイレ空間。大便器ブースの間仕切り壁を天井まで立ち上げ、プライバシーに配慮。また、混雑緩和に配慮して、ブース扉を白にしてトイレの空き状況がひと目でわかるようにしている。

トイレ図面



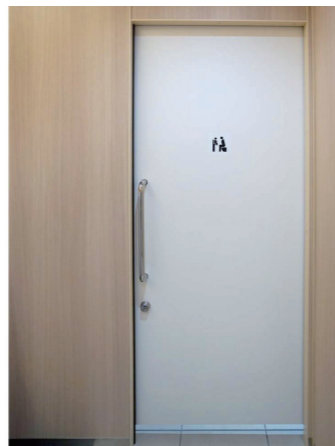
女性トイレ
大便器ブース

すべてのブースにL型手すりを設置し、さまざまな身体状況の方に配慮。手荷物やカルテが置ける折り畳み式の荷物置き台も設置。ブース扉は、中で倒れたときなどの有事に備え、外から開錠できる鍵を選定している。



女性トイレ
ひろびろブース

大便器ブースの最奥には乳幼児連れに配慮した、ひろびろブースを配置。さらに、さまざまな身体状況の方に配慮して、はね上げ手すりとし型手すりを採用。ドアは引き戸とし、乳幼児連れのピクトサインを掲示している。



男性トイレ

大便器ブースの最奥に、乳幼児連れ配慮としてベビーチェアを設けたひろびろブースを配置。小便器コーナーには、荷物配慮としてフックが設置され、さらに患者の体調不良に備えて呼出ボタンも設置している。



バリアフリートイレ

今回の改修でバリアフリートイレは、1ヶ所から3ヶ所に増設し、左右勝手違いのブースを隣接して設置。車いす使用者のほか、さまざまな利用者に備えフィッティングボードなども完備している。



バリアフリートイレ

スペースを広く確保した、トイレ入口横のバリアフリートイレ。さまざま利用者に配慮してオストメイトやベビーシートなどを設置。待合スペースに隣接するため、プライバシー配慮としてカーテンも設けられている。



手洗いコーナー

衛生面に配慮しトイレとは別に、待合スペースの横に手洗いコーナーを新設。車いす使用者が一人で利用できるよう、足元がオープンタイプでアプローチしやすい、車いす対応洗面を選定している。



水まわりの特長

改修の経緯

「国立病院機構 九州医療センター」は、福岡市中央区に立地する地域医療支援病院であり、国立病院機構において、最多の病床数と診療実績を誇る高度急性期病院である。1994(平成6)年7月に竣工して以来約30年ほど経過し、設備の老朽化が目立ち、さらに、患者さんへの満足度のアンケート調査では「臭い」や「暗さ」などのトイレへの不満の声があがっていたため、今回外来トイレが改修された。改修においては、病院職員でトイレプロジェクトを発足。医師や看護師などの外来に関わる職員で、トイレへの要望の声を集め、改修プランに取り込んだ。改修後は、明るく清潔な空間に生まれ変わり、患者さんだけでなく、職員も安心・快適に利用できるトイレが完成した。

水まわりの特長

外来トイレは、病院内で最も利用者が多く混雑しやすいトイレであることから、さまざまな身体状況の方が気持ちよく利用できるように配慮。迷いなく目的の機能を持つトイレが利用できるよう入口にわかりやすい案内図を設置している。また、患者の高齢化により付き添いが必要な利用者も多いため、混雑緩和を目的にバリアフリートイレを1ヶ所から3ヶ所に増設。左右勝手違いのバリアフリートイレを隣接して設置し、片マヒの方も選んで利用できる。加えて、男女トイレ内にもひろびろブースを設置し、乳幼児連れの方にも配慮するとともに、トイレ全体での機能分散がなされている。また、待合スペース横にトイレとは別に手洗いコーナーを新設。トイレの混雑緩和とともに感染防止対策など衛生面の向上も図っている。

建築概要

名称	国立病院機構 九州医療センター
所在地	福岡県福岡市中央区地行浜1-8-1
施主	独立行政法人 国立病院機構 九州医療センター
設計	株式会社村田相互設計 九州支社
施工	株式会社JR西日本新幹線テクノス
竣工年月	(改修)2023年4月
敷地面積	38,994.66㎡
建築面積	19,918.15㎡
延床面積	66,779.51㎡
構造・階数	鉄骨鉄筋コンクリート造・地下2階、地上10階

おもなTOTO使用機器

パブリックコンパクト便・フラッシュタンク式:CF5498BMC
 ウォッシュレット アプリコットP(擬音装置「音姫」付きエコリモコン):TCF5830AEYS
 棚付二連紙巻器:YH70L/自動洗浄小便器:UFS900R
 壁掛ハイバック洗面器:LSA135CN、LSA125CN
 車いす対応洗面(共用向け):MLHC/壁掛手洗器:LSE90AAPR
 オストメイト対応マルチバック:XP5A73C系/背もたれ:EWC283CR
 ベビーシート:YKA24S/ベビーチェア:YKA15S/フィッティングボード:YKA41R
 パブリック手すり:T112CL10、T112HK7R、T112CU22/フック:YKH20R