

飯田市立病院



外観

長野県南信州地域に位置する「飯田市立病院」は、1992(平成4)年に現所在地へ移転。その後、増築を重ねてきたが、2019(令和元)年からは施設長寿命化計画に則り、老朽化した病棟の全面リニューアルを実施。



5F東病棟
スタッフステーション

老朽化が目立っていた壁床内装材の全面張り替えやLED照明器具への変更により、暗く冷たい印象だった病棟は、明るく親しみやすい空間へ生まれ変わった。スタッフの労働環境改善や業務負荷軽減にも取り組んでいる。



5F東病棟 女性トイレ
全体

床タイルからビニル床シートへの変更により、転倒リスクを低減。ブース扉は、点滴スタンドや杖使用者の出入りに配慮して引戸とした。器具数は減らしたが、ブース内の広さを確保し、介助しやすい環境を創出した。



改修前

改修前の床タイルや床置小便器は掃除がしづらく、清掃担当者から不満の声が多かった。さらに、狭いブースは点滴スタンドでの利用がしづらく、座位の安定や介助するサポート器具も少なかったため課題となっていた。



5F東病棟 女性トイレ
大便器ブース

身体状況に配慮して左右勝手違いのブースを用意。座位姿勢を支えて介助負担を軽減するトイレ用手すり(はね上げタイプ)や、ボタンを押すたびに発電し電源工事や乾電池の交換が不要なエコリモコンを設置している。



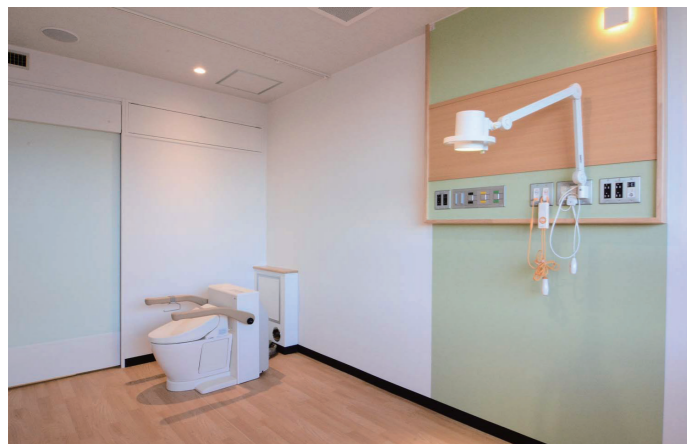
5F東病棟
バリアフリートイレ

看護師の要望を受け、患者さんの便座からの立ち上がりを検知し、スタッフにいち早く知らせるトイレ離座検知システムを導入。同機能に特化したウォシュレットと前方ボードを採用し、転倒リスクを低減している。



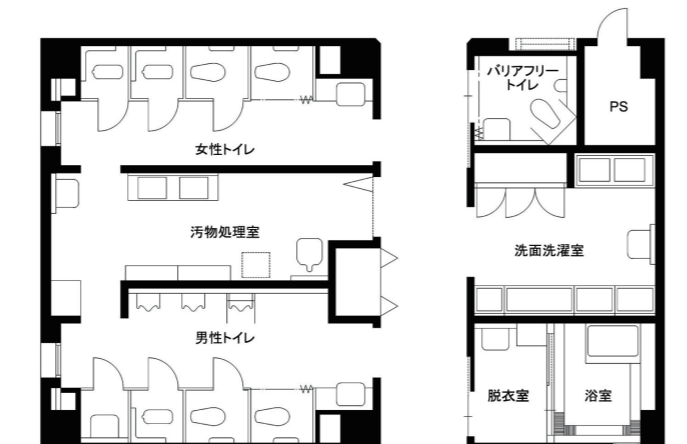
5F東病棟
バリアフリートイレ

ストーマ保有者の増加に伴い、各階にコンパクトオストメイトバックを増設。座位姿勢を支えるトイレ用手すり(はねあげタイプ)と前方ボード(スイングタイプ)は、転倒防止と介助負担の軽減にも役立っている。



5F東病棟 個室

スタッフステーションに近い個室に、ベッドサイド水洗トイレ設置準備として事前配管を実施。身体状況に応じた設置により、自立排泄を促進し、汚物処理作業が不要で、臭気対策や介助者の負担軽減にもつながっている。



5F東病棟
改修前トイレ図面



5F東病棟
改修後トイレ図面

水まわりの特長

改修の経緯

1951(昭和26)年、長野県飯田市に開院された「飯田市立病院」は、1992(平成4)年に現所在地へ移転。その後整備事業に伴い増築を重ねていたが、近年は老朽化が目立つようになっていた。2019(令和元)年より施設長寿命化事業として、老朽化した病棟の全面的なリニューアル工事を実施。改修の基本プランは、患者と家族に親しみやすく快適で安全な建物とすること、建物の長寿命化およびランニングコストの削減を図ることとされた。改修により、病棟の床シートと壁のクロスを張り替え、照明もLEDに変更、明るく清潔感のある空間に生まれ変わった。今後も建物の状態をしっかり把握し、計画的な老朽化対応を進めながら、患者と時代のニーズに応える診療機能の充実を図っていく方針としている。

トイレの特長

トイレ改修も基本プランを踏襲。病棟トイレは、器具数を減らしてブース内を広めに確保。トイレ用手すり(はね上げタイプ)の設置や左右勝手違いのブースを用意し、身体状況によって選べるようにすることで、転倒リスクを低減させている。バリアフリートイレには、トイレ離座センサーが設置され、転倒防止につながる看護師に好評。さらに、ストーマ保有者の増加に伴い、各階にコンパクトオストメイトバックを増設した。また、スタッフステーションに近い個室に、ベッドサイド水洗トイレを設置できるよう事前配管を準備。患者の状態に応じて、比較的容易に設置に対応できるため使用が増加。自立での排泄を促進するとともに、汚物処理作業が不要で、臭気対策や介助負担の低減にもつながっている。

建築概要

名称	飯田市立病院
所在地	長野県飯田市八幡町438番地
施主	飯田市立病院
設計	飯田市立病院庶務課(飯田市役所地域計画課)
施工	建築 木下建設株式会社 電気 東陽興業株式会社 機械 株式会社シノダ設備
竣工年月	(改修)2021年3月
敷地面積	40,376.50㎡
建築面積	13,824.87㎡
延床面積	36,376.37㎡
構造・階数	鉄骨鉄筋コンクリート造・地下1階、地上6階

おもなTOTO使用機器

ウォシュレットPS(擬音装置「音姫」付きエコリモコン):TCF553* AUY系
 トイレ離座センサー専用ウォシュレット:TCF584* P特
 コンパクトオストメイトバック:UAS81LDB2NW / パブリック用手すり:T112CM6
 前方ボード(スイングタイプ):EWCS740 / ベッドサイド水洗トイレ:EWRS320*系
 トイレ用手すり(はね上げタイプ):EWC782R、EWC780R