

ゆめタウン飯塚



外観

2023(令和5)年7月、福岡県飯塚市に新たな商業施設「ゆめタウン飯塚」がグランドオープン。「待ち遠しいMIRAIを創ろう」をコンセプトに、新たな出会いと体験、地域のMIRAIが生まれる交流拠点を目指している。



1F トイレ内観パース

1Fトイレは「Forest Garden～自然に包まれた癒しの空間」をコンセプトに計画。トイレは、フロアやゾーンの特性にあわせて、デザインの方向性や機能、サービスなどの充実を図っている。



1F トイレアプローチ

1Fのトイレコンセプトから、自然の居心地のよさ・木彫・グリーン・カジュアルなどのキーワードをベースに検討された内装設計。エントランスの上部に設備のサインを列記して掲示、わかりやすさを心掛けている。



1F トイレ内通路

通路幅を2500mm程度とり、車いす同士でもすれ違えるよう、ゆとりのある空間を確保。また、通路内には、ドリンクの自販機もあり、休憩や待ち合わせに利用できる大型のベンチを設けている。



1F 女性トイレ
洗面コーナー

荷物の置き場に配慮したドライエリア付きのツインデッキカウンターを採用。1ヶ所はお子様の利用を考慮し、カウンター高さを600mmに設定。また、清潔な手洗いを実現するために、自動水栓と水石けんを設置している。



1F 女性トイレ
スタイリングコーナー

ゆっくり身繕いできるように設けられたスタイリングコーナーは、洗面コーナーの混雑緩和も図られている。鏡は個別鏡とし、隣人と鏡越しに目があわないように配慮されている。



1F 女性トイレ
ひろびろブース

1700mm×2100mmの広さを確保し、ベビーカーやカートとともに入ることができるひろびろブースには、乳幼児連れの設備を充実。女性トイレに2ヶ所設置。男性トイレにも同設備を備えたブースを1ヶ所設置している。



1F 男性トイレ
小便器コーナー

シンプルなデザインで、清掃がしやすい壁掛け型の自動洗浄小便器を採用。インターバル排水管洗浄や節水トラップにより、尿石やアンモニアの発生を抑制しながら、大幅な節水を実現している。



1F
オールジェンダートイレ・
バリアフリー専用トイレ

バリアフリー専用トイレとは別に、男女共用のオールジェンダートイレを隣接して設置。バリアフリー専用トイレが混んでいる場合や、介助が必要な方、性別を問わずに使用したい方のための配慮がなされている。



1F
オールジェンダートイレ・
バリアフリー専用トイレ

1Fトイレには、空間コンセプトを踏襲した木彫りの温かみのあるサインを掲示。トイレ各所には、それぞれのエリアの空間意匠にあわせた、施設オリジナルのサインが用いられている。



1F
オールジェンダートイレ・
バリアフリー専用トイレ

オールジェンダートイレは、洗面器を設けた個室完結型トイレ。バリアフリー専用トイレには、コンパクトオストメイトパックや手すりなどを完備。利用者が必要な設備のトイレを選べるようにしている。



1F ベビールーム

乳児連れに配慮し、おむつ交換台や授乳用の調乳機、ソファ、棚などが設けられたベビールーム。右手奥には授乳室、手前にはキッズトイレを設置。ここでは、お子様の用足しが完結できるコーナーが集約されている。

ゆめタウン飯塚



1F キッズトイレ



キッズトイレには、幼児の自立をサポートする幼児用大便器と幼児用小便器を採用。電気温水器がセットされた洗面器は、あふれ面の高さを500mm程度に設定し、お子様が自分で、清潔に手洗いができるように配慮している。



2F 女性トイレ 大便器コーナー

大便器ブースの間仕切り壁を天井まで立ち上げ、防犯性を高めている。また、ひろびろブースには、お子様が不意に開錠してしまうのを防ぐため、お子様の手が届かない高さにもう1ヶ所鍵を設置している。



2F おむつ替えコーナー

2Fのおむつ替えコーナーは使い勝手に考慮し、寝かせて使用する台と立たせて使用する台を用意。お子様の年齢に応じて使い分けができる仕様としている。



2F 授乳室



ゆったり使えるソファや身繕いのための全身鏡、フックなどの設備を充実させた授乳室。授乳室の引戸にも上下2ヶ所に鍵を備え、利用者は安心して授乳をすることができる。



3F トイレ入口

映画館やアミューズメントが来店している3Fトイレは、「Future Terrace～非日常を感じるトイレ空間」がコンセプト。発光サインやライティングが印象的な空間となっている。



3F 女性トイレ

間接照明を取り入れた洗面コーナーや、隣接して設けられたスタイリングコーナーには、多人数の利用に対応できるよう全面鏡を採用。空間の意匠にあわせ、斜めに切り取ったデザインとしている。



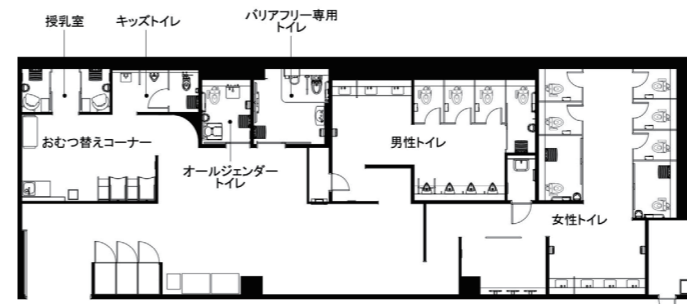
サステナブルパネル

2Fトイレまでの通路には、「ゆめタウンのサステナビリティの取り組み」を紹介するパネルが掲示され、同施設が、希望あふれる持続可能な未来を目指して、積極的にアクションをしていくことを宣言している。



オールジェンダートイレ サイン

施設内のトイレ全5ヶ所に設けられたオールジェンダートイレのサイン。ピクトのデザインは統一しながらも、素材や形状はすべて異なっており、遊び心のある設えとなっている。



1Fトイレ図面

女性トイレは防犯を考慮して最奥に配置。さらに、大型の電動車いす使用者が円滑に移動できるよう、バリアフリー専用トイレの内接円は、直径1800mm以上を確保している。

水まわりの特長

建物の特徴

「ゆめタウン飯塚」は、福岡県内で4番目の人口を擁している飯塚市の地方卸売市場跡地に、2023(令和5)年7月グランドオープンした商業施設。穂波川に接する自然豊かな環境で、JR飯塚駅から徒歩5分、主要幹線道路が交差する車でのアクセスにも恵まれ地であることから、筑豊エリアを含めた広域からの集客も見込んでいる。「待ち遠しい MIRAI を創ろう」をコンセプトに、地域の方々が集い、交流する開放的で明るい吹き抜けをはじめ、各フロアの特性にあわせたユニバーサルデザインを導入。100の専門店とスーパーマーケットを有し、飯塚市初のシネマコンプレックスや最新のデジタル技術を取り入れた次世代型テーマパークを導入するなど、地域のMIRAIが生まれる交流拠点を目指している。

トイレの特長

各フロアやゾーンの特性を分析し、トイレの利用頻度や空間活用のしやすさを考慮して計画。それぞれの特性にあったデザインの方向性や機能、サービスの充実を図っている。また、ゆめタウンとして初めて、男女共用のオールジェンダートイレを、バリアフリー専用トイレに隣接させて、施設内全5ヶ所トイレゾーンに設置。バリアフリー専用トイレの混雑時や、介助が必要な方、性別を問わずに使用したい方のため、手洗いを備えた個室完結型トイレとしている。また、各トイレの大便器ブースには、洋式便器とウォッシュレットを完備。さらに、お子様連れ配慮として、ベビールームやキッズトイレを設けるなど、施設を訪れるさまざまな世代、多様な利用者が快適に使用できるよう、きめ細やかな配慮が施されている。

建築概要

名称	ゆめタウン飯塚
所在地	福岡県飯塚市菘田西3-6-1
施主	株式会社イズミ
設計	建築 鹿島建設株式会社 意匠 株式会社スペース
施工	鹿島建設株式会社
竣工年月	2023年7月
敷地面積	約55,200㎡
延床面積	約88,500㎡
構造・階数	鉄骨造・地上3階

おもなTOTO使用機器

- パブリックコンパクト便器・フラッシュバルブ式:CFS494系
- 車いす対応便器:C480AN
- ウォッシュレット アプリコットP(温風乾燥付キエコリモコン):TCF5840PN
- ウォッシュレットP:TCF587Y
- スベア付紙巻器:YH150 R/L S
- 紙巻器:YH51R
- 自動洗浄小便器:UFS900系
- ハイドロセラ・フロアPU:AB690BR
- ツインデッキカウンター(陶器タイプ):MLWE
- 壁掛ハイバック洗面器:LSA125AA
- クリーンドライ(ハンドドライヤー):TYC420W
- コンパクトオストメイトバック:UAS81RDB2NW
- 背もたれ:EWC283CR
- 幼児用大便器:CS300B
- 幼児用便座:TC30
- 幼児用小便器:U310GY
- ハイドロセラ・フロアキップ:AB545KA