

江南市布袋駅東複合公共施設



外観

愛知県江南市の地理的特性や名跡を意識した意匠。竹細工をモチーフとしたファサードは、直射日光を遮蔽するアルミエキスパンドメタルのシェイドで覆われている。南の玄関口を象徴する赤い開口も外観を印象付ける。



1F地域交流センター
オープンスペース

気候のよい日はガラス窓を開け放つことで、布袋駅東駅前広場とのつながりが感じられるオープンスペースは、市民が集える開放的な空間。東駅前広場に面してかまどベンチが備えてあり、災害時の対策もとられている。



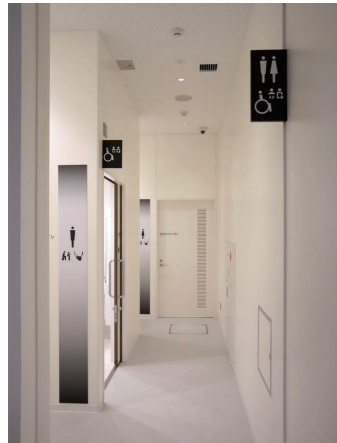
1Fロビー・カフェ

愛知県で人気のカフェ「Tripot cake BAKE stand Hotei」が隣接するロビー。ロビー内には、幼児が遊べるプレイスペースも用意。また、飲食前などに手洗いでできるよう自動水栓と水石けんを備えた手洗器を設置している。



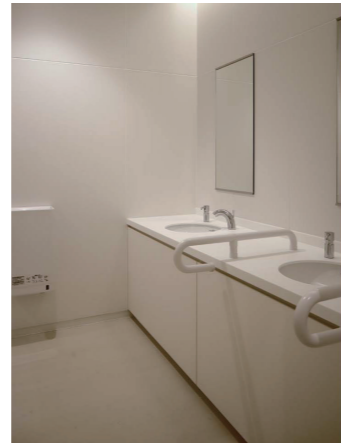
1F職員休憩室

1F職員ゾーンには、ランチなどで利用できる休憩室を完備。ランチ前後に利用できる手洗いコーナーは、菌みがきでの利用時には、パーティションで仕切ることができるよう配慮している。



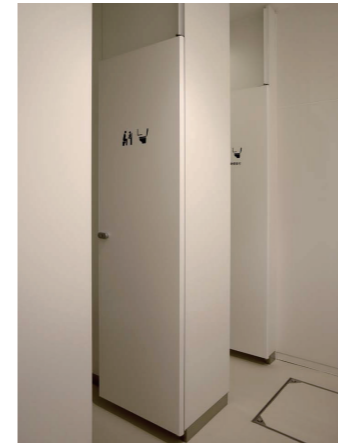
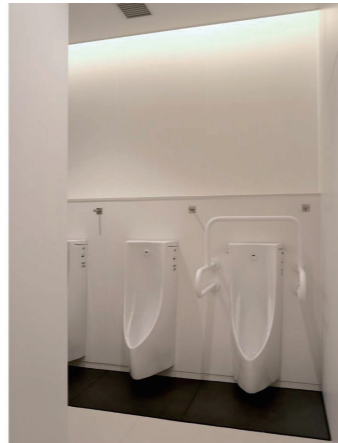
1Fトイレ 入口

初めて訪れる方に、男女トイレと多機能トイレの配置をわかりやすく案内できるよう、トイレ入口に音声ガイドを設置。人が近づくと人感センサーが感知し、アナウンスされる。



1F男性トイレ
洗面・小便器コーナー

天井が高く間接照明が映える、開放的な空間。洗面コーナーには、非接触で手洗いでできる自動水栓を設置。1F男性トイレの自動洗浄小便器は発電タイプを採用し、停電時でも使用できるよう対応している。



1F男性トイレ
大便器ブース

大便器ブースの間仕切り壁を天井まで立ち上げることで個室感を高め、落ち着いて使用できる。ブース扉は内開きとしているが、人が倒れた際など万一の場合、コインを用いて外開きへ変更できる丁番を採用している。



1F男性トイレ
大便器ブース

多様な利用者に対応できるよう、全館の大便器ブースにベビーチェアと手すりを設置し、1ヶ所には補高便座も完備。また、尿漏れパッドなどの使用者へ配慮し、利用目的を掲示したサンタリーボックスも備えている。



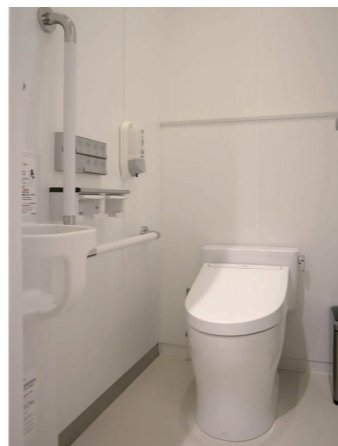
1F女性トイレ
洗面コーナー

ゆったりとした明るい洗面コーナーには、節水効果も図れる自動水栓を採用。また、スタイリングコーナーも完備。どちらも隣人の視線が気にならないように個別鏡を設置している。



1F女性トイレ
大便器コーナー

大便器ブース内の設備を各ブース扉にピクトサインで示し利用者に配慮。大便器は、連続洗浄が可能で混雑緩和に寄与するパブリックコンパクト便器・フラッシュタンク式を採用している。



1F多機能トイレ

各階の多機能トイレには、ベビーチェア、ベビーシートを設置。さらに1Fと3F図書館には、コンパクトオストメイトパックも備えている。また1Fのみ停電時にも洗浄できるよう、停電時洗浄レバーを設置している。



2F子育て支援センター

子育て支援センターには、親子が一緒に遊べる場として床暖房完備のプレイルームを備えており、裸足で思い切り遊ぶことができる。ランチルームには、衛生面に配慮して、菌みがきもできる手洗いコーナーを設置。



江南市布袋駅東複合公共施設



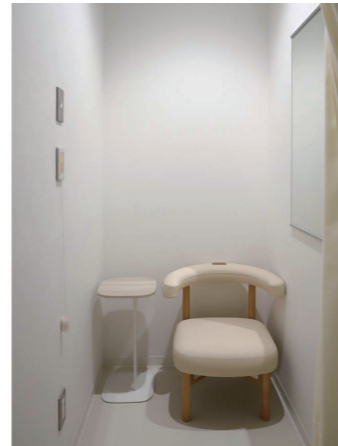
2F授乳室



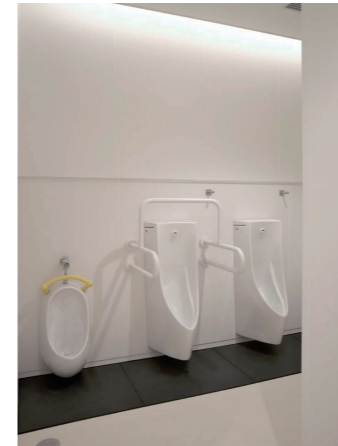
2Fの健診スペースには、専用の授乳室を完備。調乳機や温水の出る手洗いコーナー、おむつ交換台、ベンチが設置され、明るい照明で入室しやすい印象となっている。室内には、要所に安全対策として非常ボタンを設置。



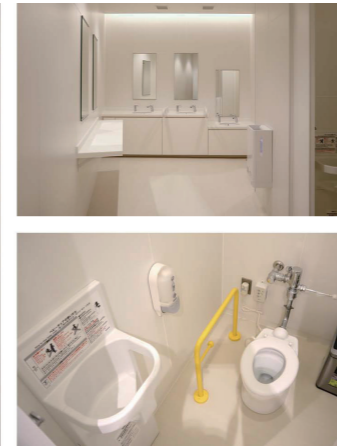
2F授乳室



授乳室奥には、カーテンで仕切り個室にすることができる授乳専用室を3室に用意。椅子とテーブルに加え、コンセントや身だしなみを確認する化粧鏡や非常ボタンを各室に備えている。



2Fトイレ



男性・女性トイレには、お子様と一緒に使用できるよう幼児用器具を使いやすい高さで設置。また、異なる年齢の乳幼児を連れた方の利用に配慮して、キッズトイレにもベビーチェアを設置している。

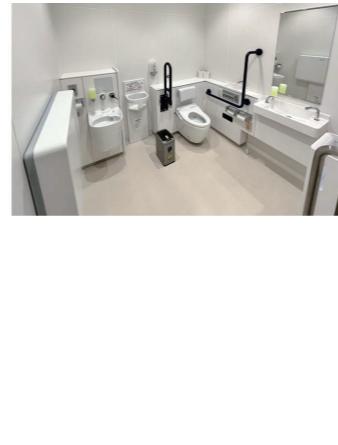


3・4F図書館

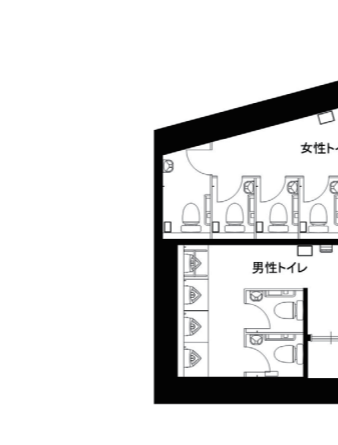
3F児童図書エリアには、楽しく図書と触れあえるおはなし広場を用意。また、催し物を行うイベントホール、学習室や仕事・調査などに利用できるコワーキングブースがあり、幅広い年代の利用が可能となっている。



3F図書館
多機能トイレ



3・4Fにもそれぞれに、多機能トイレを設置。突き出しのピクトサインが見やすく、スタイリッシュなアプローチ。さらに3Fにはコンパクトオストメイトバックも完備され、さまざまな身体状況の方に配慮している。



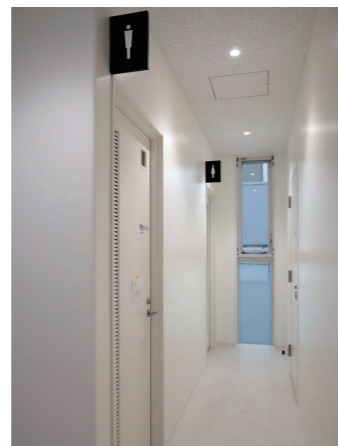
1Fトイレ図面



3F子ども用トイレ
授乳室



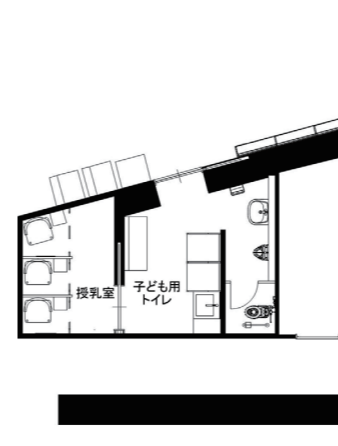
児童図書エリアの一角に、キッズトイレや調乳・おむつ交換コーナー、授乳室が用意され、さまざまな年代のお子様連れが安心して利用できるよう配慮している。



4F職員用
個室完結トイレ



4Fに図書館職員専用の個室完結型の男女トイレを1室ずつ設置。広々としたトイレ内には、L型手すりやサンタリーボックスを備えている。



3Fトイレ図面

水まわりの特長

建物の特徴

「江南市布袋駅東複合公共施設」は、愛知県江南市の南玄関口にふさわしいにぎわいを生む場であり、安心して住み続けられるまちの交流施設として2023(令和5)年4月にオープンされた複合公共施設である。1Fは、地域交流センターとして多目的に利用できる会議室やオープンスペース、カフェなどで構成。2Fは、保健センターや子育て支援センターを集約配置した子育て支援のワンストップ拠点。さらに3・4Fには図書館を備え、イベントホールやコワーキングブースなども設置している。また、駅前の複合公共施設として、災害時には帰宅困難者の受け入れが発生することを考慮し、1Fは停電時の給水に影響を及ぼさない市水道を直圧で引くなどの対策を講じている。

水まわりの特長

地域のだれもが安心して利用できるよう、利用者のことを考えたトイレ・水まわり設備を完備。特に、子育て拠点としての機能が充実している施設であるため、乳幼児連れの利用を充実。授乳室やおむつ交換スペースの複数設置や、成長にあわせて幼児が自立して使えるようにキッズトイレを備えている。また、災害発生などの非常時でも市民が安心して利用できるよう、駅前広場からつながる1Fについては、発電タイプの自動水栓や自動洗浄小便器を採用している。施設で働くスタッフの環境整備としても、職員専用トイレや休憩室の手洗いコーナーの設置など、安心して使用できる設備設計が施されている。

建築概要

名称	江南市布袋駅東複合公共施設
所在地	愛知県江南市北山町西300
施主	江南市
事業者	スタートコーポレーション
設計・監理	株式会社三上建築事務所
施工	建築 スターツCAM・波多野工務店建設共同企業体
竣工年月	2023年3月
敷地面積	約9,081㎡
建築面積	約2,072㎡
延床面積	約7,497㎡
構造・階数	鉄骨造・地上4階

おもなTOTO使用機器

- パブリックコンパクト便器・フラッシュタンク式:CFS49*系
- ウォシュレットPS(擬音装置「音姫」付きエコリモコン):TCF553*系
- 棚付二連紙巻器:YH702
- 自動洗浄小便器:UFS900WR、UFS900JCS
- 洗面器:L530
- 台付自動水栓:TENA51AW
- 水石けん供給栓:TLK05202J
- クリーンドライ(ハンドドライヤー):TYC420W
- コンパクト・バリアフリートイレバック:UADAK01R1A1AND2BA
- コンパクトオストメイトバック:UAS81RDB1NW、UAS81RDB2NW
- 幼児用大便器:CS300B
- 幼児用小便器:U310GY
- ベビーチェア:YKA15R
- ベビーシート:YKA25R
- 化粧鏡:YM3545FE
- L型手すり:T114CL9R