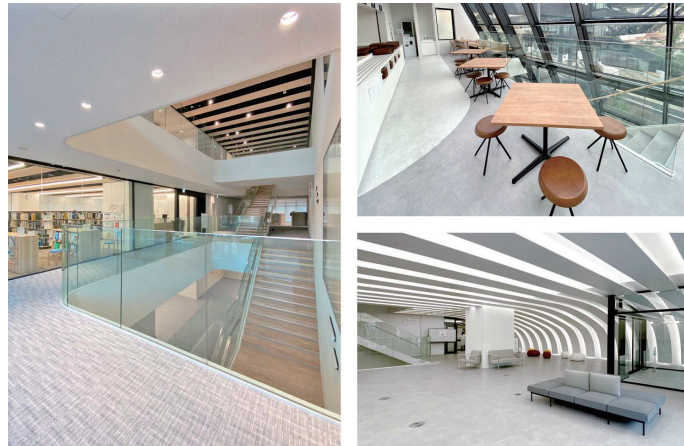


愛知学院大学 歯学部 臨床教育研究棟



外観

2023(令和5)年8月、歯学部附属病院が設置されている末盛キャンパスに、白い歯を外観モチーフにした歯学部新校舎の臨床教育研究棟が誕生。渡り廊下でつながった先には、ガラス張りの月見坂テラスも新設されている。



内観

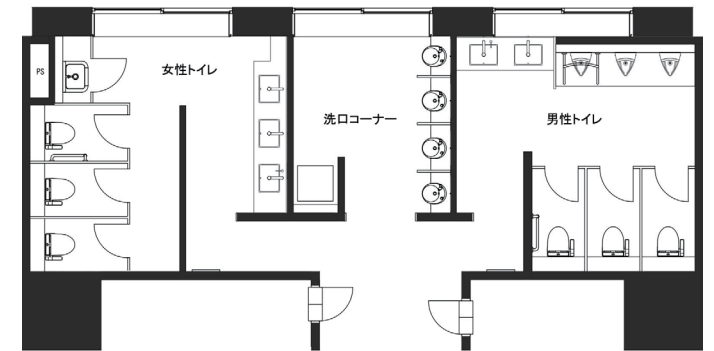
広々とした1Fエントランスホールには、吹き抜けて開放感のある階段「月見坂ラーニングステップ」が3Fまでをつなぐ。また、月見坂テラス内には一般にも開放されるカフェがあり、リフレッシュできる空間となっている。



2F 多目的トイレ

駐車場から直接アプローチできるラーニングカフェ内に設置された多目的トイレ。地域開放されたエリアであることから、オストメイトやお子様連れにも対応できる設備が完備されている。

4Fトイレ図面



水まわりの特長

建物の特徴

「愛知学院大学 歯学部」は、戦後最初の私立大学歯学部として1961(昭和36)年に創設された。歯科医師を目指す学生に、医学・医療・医道を3本柱とし、6年制一貫でプロフェッショナルな知識、技術、心の在り方を身につける場を提供。歯学教育・研究と歯科医療の向上を目的に、独自のナカリキュラムを編成し、豊かな教養と人間性を兼ね備えた歯科医師を、全国に約8,036名輩出している(2022年3月現在)。このたび、歯学部附属病院が設置されている末盛キャンパスに、学びの多様性に寄り添った新校舎「臨床教育研究棟」を新設。この新校舎は、臨床系の教員と臨床実習中の5年生と6年生が共存し、空中渡り廊下で附属病院とつながることから、まさに、歯科医療の最前線と一体化したキャンパスとなる。

トイレの特長

水まわりは、白を基調とした明るい清潔感のある空間に、清掃性の高い壁掛式の器具を採用。また、女性トイレすべての大便器ブースと、男女トイレの洗面コーナーに呼出ボタンを設置している。さらに、ブースの間仕切り壁を天井まで立ち上げ、ブース扉も通常よりも高めに設定するなど、プライバシー配慮や防犯対策がしっかりと施されている。また歯学部ならではの配慮として、洗口コーナーを設置。歯のケアに対する意識がとてもしっかりと、歯学部の臨床教育研究の場として、口内衛生のための歯みがき専用スペースを確保。間仕切りで仕切られたプライベート感の高い空間で、しっかりと歯のケアがおこなえる環境が整備されている。

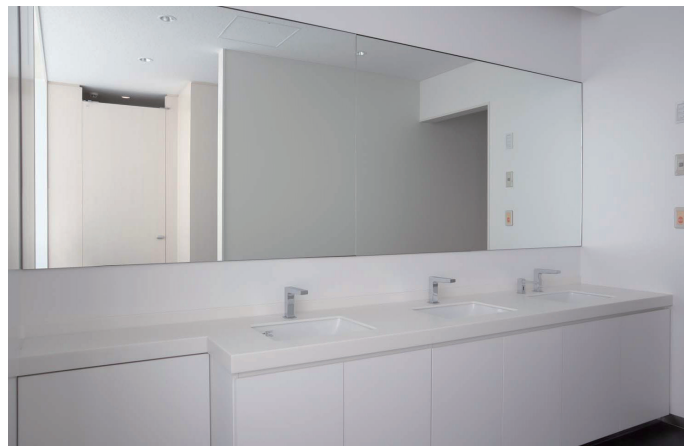
建築概要

名称	愛知学院大学 歯学部 臨床教育研究棟
所在地	愛知県名古屋市千種区末盛通2-11
施主	学校法人 愛知学院
設計	株式会社 久米設計 中部支社
施工	建築 株式会社熊谷組 設備 北嶋工業株式会社
竣工年月	2023年8月
敷地面積	3,657.61㎡
建築面積	1,342.43㎡
延床面積	8,709.13㎡
構造・階数	鉄骨鉄筋コンクリート造、鉄骨造・地下1階、地上6階
おもなTOTO使用機器	
壁掛大便器セット・フラッシュタンク式:UAXC3C系	
ウォシュレットP:TCF587、TCF587Y / 棚付二連紙巻器:YH702	
自動洗浄小便器:UFS900R / ハイドロセラフロアPU:AB6*系	
洗面器:L501 / 歯みがき器:L595	
台付自動水栓:TLE25006J / 自動水石けん供給栓:TLK08001J	
コンパクト・バリアフリートイレパック:UADAK21R*C1A**1W	
コンパクトオストメイトパック:UAS81R*BINW	
ペーパーシート:YKA25S / ペーパーチェア:YKA15S	



4F トイレ・洗口コーナー入口

4Fから6Fは研究エリアとなっており、男女トイレの間には、教授や学生が利用する歯学部の臨床研究棟ならではの洗口コーナーが併設されている。



4F 女性トイレ洗面コーナー

大きな鏡で空間に広がりを感じられる洗面コーナー。非接触で衛生的に手洗いができる自動水栓を採用し、1ヶ所には自動水石けん供給栓も完備。洗面コーナーの呼出ボタンは、男女トイレとも設置されている。



4F 女性トイレ大便器ブース

大便器は清掃性が高い壁掛式を採用。プライバシー配慮や防犯の観点から、大便器ブースの間仕切り壁を天井まで立ち上げブース扉も通常よりも高めに設定。さらに、女性トイレは全ブースに呼出ボタンを設置している。



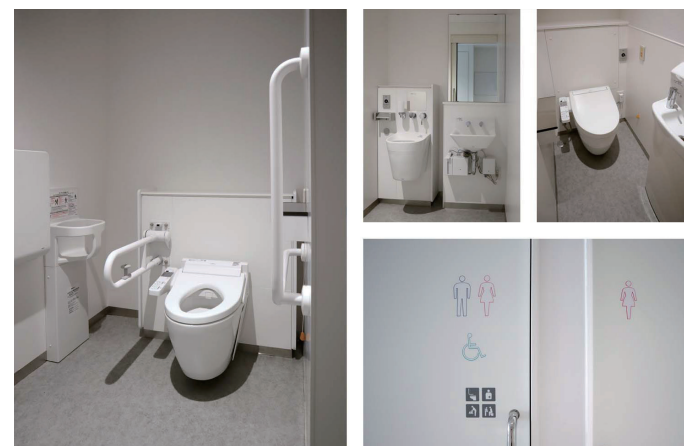
4F 男性トイレ小便器コーナー

床の清掃性や節水性に優れた壁掛型の自動洗浄小便器を採用。足元には、尿の飛散によるにおいや汚れを軽減するハイドロセラフロアPUを設置している。



4F 洗口コーナー

教授や学生が使用する洗口コーナー。歯のケアに対する高い意識はもとより、歯学部の臨床教育研究の場として、口内衛生のための専用のスペースを確保している。



月見坂テラス 1Fトイレ

併設された月見坂テラスの1Fには、車いす使用者やおストメイトをはじめ、だれでも利用できる男女共用の多目的トイレと、手洗器が完備された個室完結型の女性トイレが設置されている。