

SAGAアリーナ



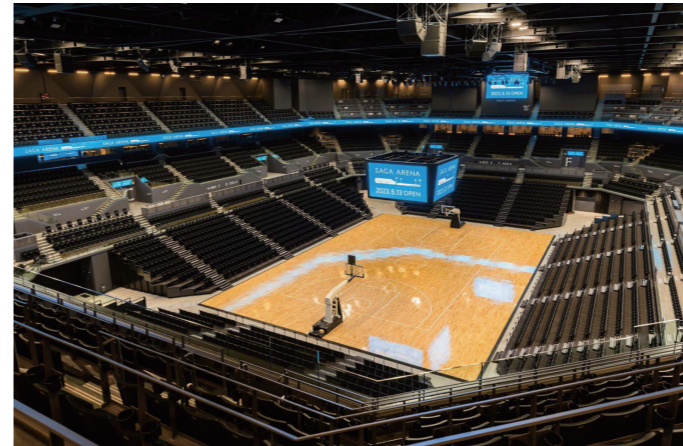
SAGAサンライズパーク
全景

「SAGAサンライズパーク」は、アリーナをはじめ陸上競技場、水泳場など世界基準のスポーツ施設や、カフェ・ショップが並ぶパークテラスが新たに加わり、日常から楽しめる心地よい空間に生まれ変わった。



外観

「SAGAアリーナ」は、観るスポーツの拠点であるとともに、コンサートや国際会議、ビジネスイベントまで、さまざまな催事の開催が可能な新時代のエンターテインメントアリーナ。

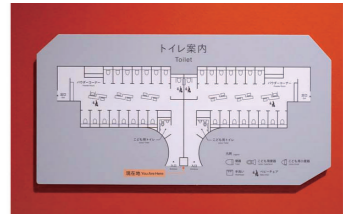


メインアリーナ

メインアリーナでは、大型ビジョンや会場を一周するリボンビジョンによる迫力ある映像や光の演出が雰囲気を盛り上げる。約8,400の観客席は、車いす席、カップル席、ファミリーグループ席、マス席など多彩に用意。



1F 女性トイレ 入口



1Fトイレは、同じレイアウトの空間をシンメトリーに配置。混雑緩和を図るため、トイレの入口と出口を分ける1WAY（一方通行）の動線。



1F 女性トイレ
洗面コーナー

中央にアイランド型に配置した洗面コーナー。滞留時間を短縮するため化粧鏡は設置せず、手洗いに特化。パウダーコーナーを別に配置して、洗面コーナーの混雑緩和を図っている。



1F 女性トイレ
大便器ブース

お子様連れ配慮のアイテムだけでなく、便器両側に手すりを設置し、さまざまな身体状況の方に対応できるひろびろブースを設置。さらに、幼児用器具を設置したことも用トイレも完備している。

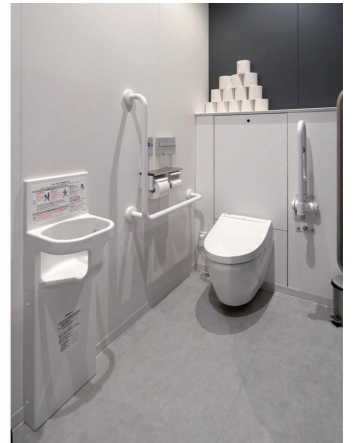


1F 男性トイレ 入口

男性トイレも1WAY（一方通行）の動線を採用。トイレサインはマグネット式で、表が男性トイレサイン、裏が女性トイレサイン。女性客の比率が高い場合は、裏返して女性トイレとして使用変更ができる仕様となっている。



1F 男性トイレ



小便器コーナーの天井にはカーテンレールを備え、女性トイレとして使用する際には、カーテンで小便器を隠せるようになっている。また、ひろびろブースの扉は、開閉操作がしやすい引戸を採用している。



1F みんなのトイレ①

SAGAアリーナ全体で、仕様や機能を変え、計20ヶ所のみんなのトイレを設置。このトイレは、車いす使用者やオストメイト、お子様連れに配慮した仕様。さらに、多言語対応の音声ガイドも完備されている。



1F みんなのトイレ②

車いす使用者、オストメイト、乳幼児連れに配慮したみんなのトイレ。フロアや場所ごとに設備や左右勝手を変えて、さまざまな利用者に対応できるよう配慮している。



1F 授乳室

乳幼児連れに配慮し、授乳室を各階に設置。おむつ替えコーナーや授乳用の個室を完備している。



1F 女性更衣室



性的マイノリティなど、着替え時に他人の視線が気になる方のための着替えブースや、車いすでもアプローチしやすいよう足元が空いたロッカーなど多様な利用者に配慮。室内には洗面、シャワー、トイレも完備している。

SAGAアリーナ



1F 女性更衣室
洗面コーナー・トイレ



車いす使用者もアプローチしやすい洗面カウンターを採用。また、トイレには車いす使用者に配慮したひろびろブースを用意。洗面コーナー、トイレとも手すりやベビーチェアを備えている。



1F 男性更衣室



女性用の更衣室と同様の設備を完備。洗面コーナーには、冬場でも快適に手洗いができるよう電気温水器も設置されている。



1F 男性更衣室
シャワールーム

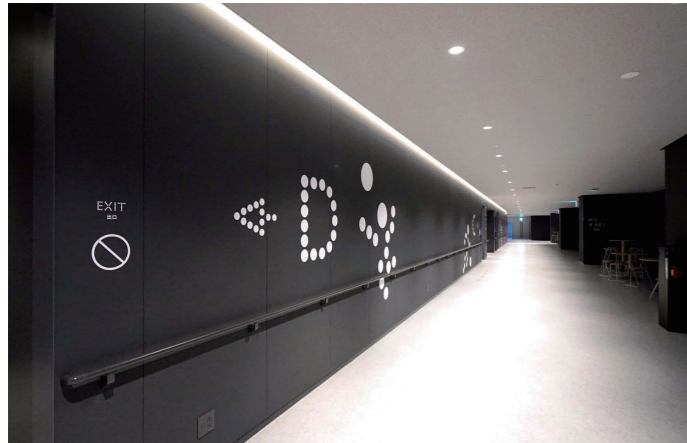


シャワールームは、車いす使用者に配慮した広めのシャワールーム(左)と、一般的な広さのシャワールーム(右)を用意し、みんなにやさしい施設を体現している。



1F 多目的更衣室

車いす使用者に配慮し、更衣スペース、シャワールームともに介助者と一緒に利用できる、ゆとりのある空間を確保した多目的更衣室。着替えの際などに便利な収納式多目的シートも設置している。



2F トイレ前通路

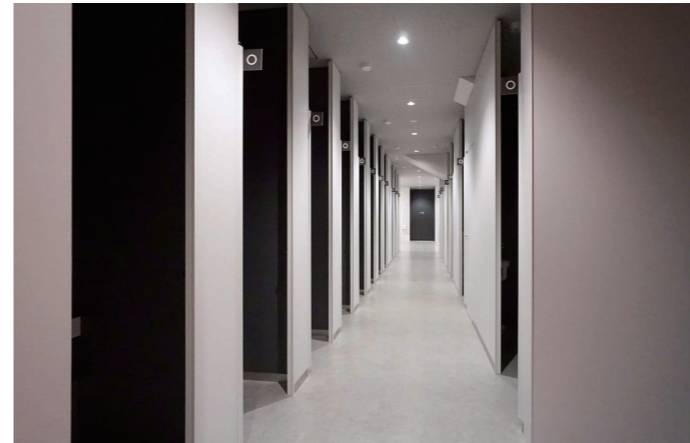
SAGAサンライズパーク共通で用いられているドットデザインを用いたサイン。視認性がよく、行先方向もわかりやすい。



2F トイレ入口



イラストと色分けにより、トイレの場所がひと目でわかる。さらに、入口に触知図を掲示することで、視覚障がい者だけでなく、すべての利用者が事前にトイレ内のレイアウトや設備を把握でき、スムーズに利用できる。



2F 女性トイレ
大便器コーナー

1Fトイレと同様、1WAY(一方通行)の動線を採用。大便器ブースの扉と連動するフラッグ型のサインに加え、ブースの扉と壁の色を変えることで、ブースの空き状況がひと目でわかるようにしている。



2F 女性トイレ
洗面コーナー・
大便器ブース

洗面コーナーは出口側に配置。非接触で衛生的に手洗いができる自動水栓とオートソープディスペンサー、電気温水器を完備。大便器は、床面の清掃性がよい壁掛式を採用している。



2F 男性トイレ 全体

空間全体が見渡せるアイランド型の洗面コーナー。高さを抑えたラインニングには手荷物が置きやすい。また、小便器には、壁掛型の自動洗浄小便器と足元にハイドロセラフロアを採用し、清掃性に配慮している。



2F 男性トイレ 出口



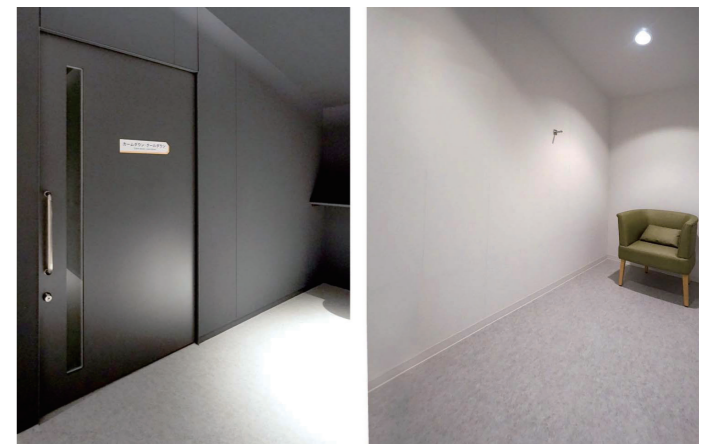
男性トイレ内にも各所にベビーチェアを設置し、お子様連れに配慮。1WAY(一方通行)の動線のため、トイレ内やトイレ通路側に、矢印や「出口」の表記を掲示し、わかりやすく誘導している。



2F みんなのトイレ



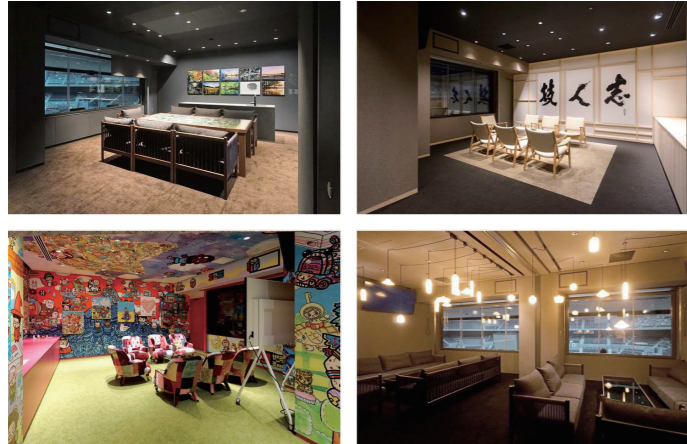
車いす使用者に配慮したみんなのトイレには、必要な器具がパッケージされたコンパクト・バリアフリートイレパックを採用。さらに、手すりは壁とコントラストを付け、視認性に配慮している。



2F カームダウン・
クールダウンルーム

感情や緊張が高まった時に気持ちを静めるため、装飾のないシンプルな内装で、照明の明るさを自分で調整できる調光機能を備えた「カームダウン・クールダウンルーム」も用意している。

SAGAアリーナ



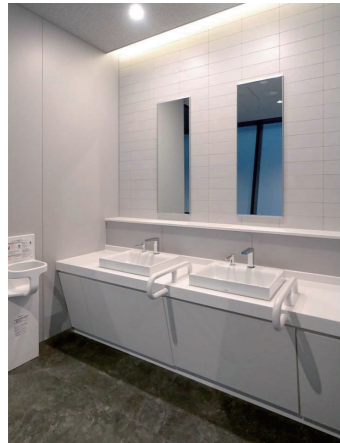
3F
プレミアムスイートルーム

上質なプライベート空間でイベントが楽しめるプレミアムスイートルームは4室用意され、すべて佐賀県にゆかりのある作家やアーティストがプロデュース。家具や内装材などにも佐賀県産を採用し、おもてなしを演出する。



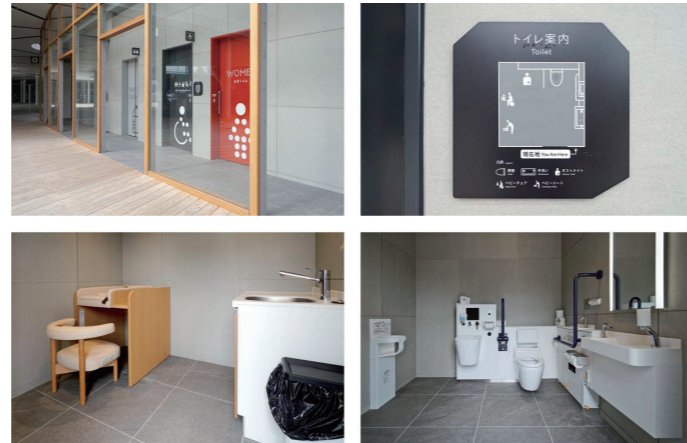
3F 女性トイレ

傾斜したガラス壁が印象的なトイレ空間。大便器ブースの間仕切り壁とドアの上部を天井まで立ち上げ、防犯対策を図るとともに個室感も高めている。



3F 男性トイレ

ベッセル式洗面器とデザインを合わせたスクエアタイプの水栓金具が、上質な空間を演出。利用者の使いやすさや快適性に配慮して、アリーナ内すべてのトイレを洋式化し、ウォシュレットも設置している。



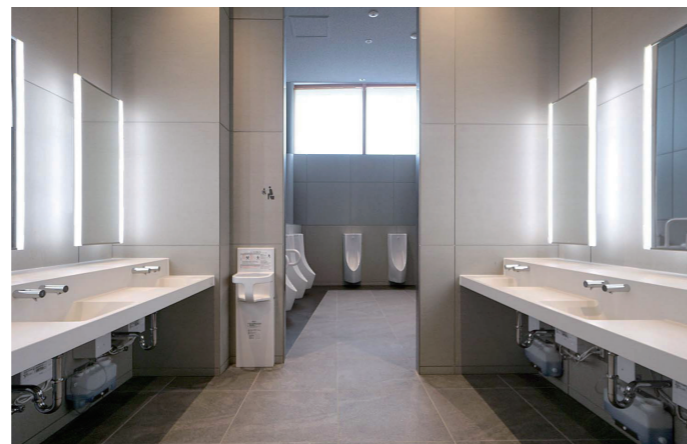
パークテラス
屋外トイレ・授乳室

開放的な空間にカフェやショップが並ぶパークテラスは、SAGAアリーナへのアプローチでもある。気軽に立ち寄れるトイレと授乳室が設置され、SAGAアリーナへの開場前に並んだ方が使用することもできる。



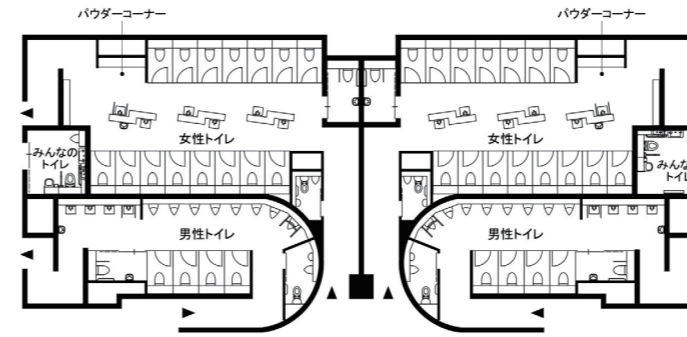
パークテラス
屋外トイレ 女性トイレ

高い天井と大きな窓からの外光により、開放的な印象のトイレ空間。大便器はフラッシュバルブ式と同様の連続洗浄ができるパブリックコンパクト便器・フラッシュタンク式を採用している。



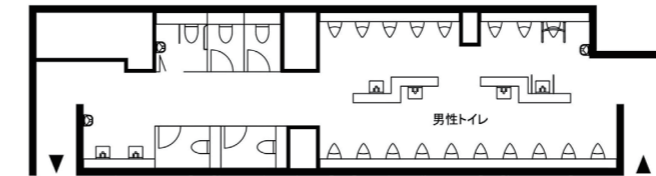
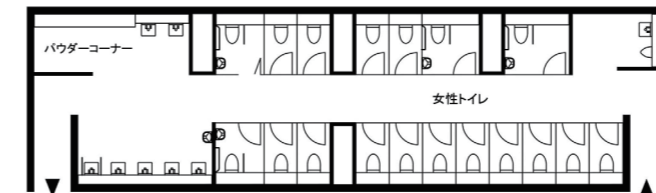
パークテラス
屋外トイレ 男性トイレ

2段のカウンターでドライエリアを設け、荷物の置き場所に配慮した機能的なツインデッキカウンターを採用。LED照明付鏡が、左右2方向からのやさしい光で顔を照らし、落ち着きのある上質な空間を演出している。

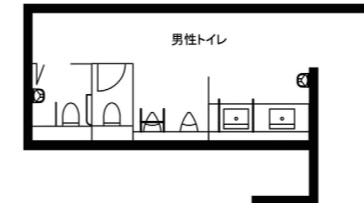
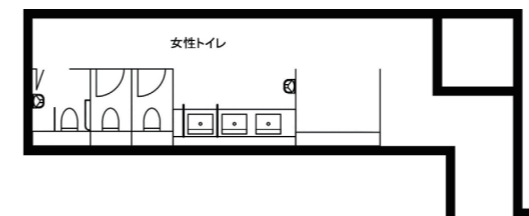


1F トイレ図面

混雑緩和を図るため、入口と出口を分ける1WAY(一方通行)の動線を採用。女性トイレを奥に配置することで、男性よりも空きを待つスペースを長く確保している。



2F トイレ図面



3F トイレ図面

水まわりの特長

施設の特徴

SAGA2024(国民スポーツ大会・全国障害者スポーツ大会)を大きな通過点に、その先の佐賀の未来を見据えて整備を進めてきた「SAGAサンライズパーク」が、2023(令和5)年5月にグランドオープン。施設内には、国際的な大会も開催できる「SAGAスタジアム(陸上競技場)」、アスリートから子どもまでだれもが水泳を楽しめる「SAGAアクア(水泳場)」など、世界基準のスポーツ施設に、新時代のエンターテインメントアリーナ「SAGAアリーナ」、ウッドデッキのオープンテラスにカフェやショップが並ぶ「パークテラス」、3コースのランニングが楽しめる「ランニングループ」などが加わり、イベントの日だけでなく日常からスポーツや食事、ショッピングを楽しめる心地よい空間に生まれ変わった。

水まわりの特長

「SAGAアリーナ」では、館内の1F~4F、屋外のトイレまで、さまざまな利用者に配慮した水まわりを用意。車いす使用者やオストメイトなどに配慮したみんなのトイレのほか、男女トイレ内にも便器の両側に手すりを設置したひろびろびるブースや、幼児用小便器や大便器などを備えたこもトイレを完備。トイレは各階に複数個所に配置され、混雑が予想される場所では、入る人と出る人の動線が交差しない1WAY(一方通行)のレイアウトでスムーズな利用ができるように配慮。女性客の比率によっては、男性トイレを女性トイレとして利用できる工夫で柔軟な運営を可能としている。施設共通の設計思想である「マルチ(多目的な利用ができる)&シンプル(使いやすすぐわかりやすい)」が、水まわりにも反映されている。

建築概要

名称	SAGAアリーナ
所在地	佐賀県佐賀市日の出町2-1-10
施主	佐賀県
運営	株式会社 SAGAサンシャインフォレスト
設計	梓・石橋・三原設計共同企業体
施工	建築 戸田・松尾・中野・上滝建設共同企業体
	電気 日本電設・佐電工・有明電設建設共同企業体
	機械 高砂・栄城・松尾特定建設工事共同企業体
	情報通信 九電工・佐電工・戸上電機建設共同企業体
	都市ガス 佐賀ガス株式会社

竣工年月	2023年1月
敷地面積	約164,600㎡
建築面積	約16,600㎡
延床面積	約29,800㎡
構造・階数	鉄骨造・地上4階

おもなTOTO使用機器

- パブリックコンパクト便器・フラッシュタンク式:CFS498*系
- 壁掛大便器セット・フラッシュタンク式:UAXC3C*系
- ウォシュレットPS(擬音装置「音姫」付きエコリモコン):TCF5524*系
- 棚付二連紙巻器:YH702、YH701
- チャームボックス(汚物入れ):YKB104
- 自動洗浄小便器:UFS900R
- ツインデッキカウンター(ポウル一体タイプ):MKWE
- 壁掛ハイバック洗面器:LSA125*系
- 洗面器:L350CM、LS717CM
- コンパクトノリアフリートイレバック:UADAK01R*A1A*B、UADAK21R/L*A1A**2B
- 収納式多目的シート:EWC520ARS
- 幼児用大便器:CS300B+S300BK
- 幼児用小便器:U310GY
- ハイドロセラ・フロアキッズ:AB545KN
- ベビーシート:YKA25S
- ベビーチェア:YKA15S
- フィッティングボード:YKA41R
- 幼児用手すり:YYB10