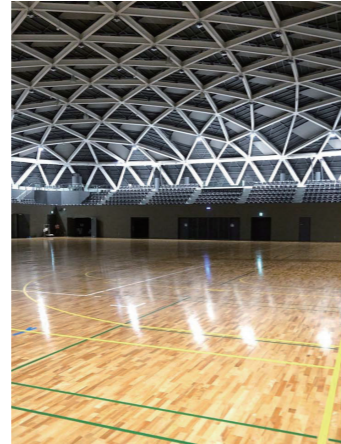


千葉公園総合体育館 (YohaSアリーナ ～本能に、感動を。～)



外観

「YohaSアリーナ～本能に、感動を。～」と名付けられた「千葉公園総合体育館」。千葉のシンボルである大賀蓮の葉に浮かぶ雫をイメージとした外観。スポーツをきっかけに人々が集う、千葉公園の交流拠点である。



3F観覧席トイレ入口



2Fにはメインアリーナとサブアリーナ、3Fには1052席(車椅子8席)のメインアリーナ観覧席を配置。トイレ入口は、アリーナの黒い壁面とコントラストをつけた白基調とし、入口がひと目でわかるように配慮されている。

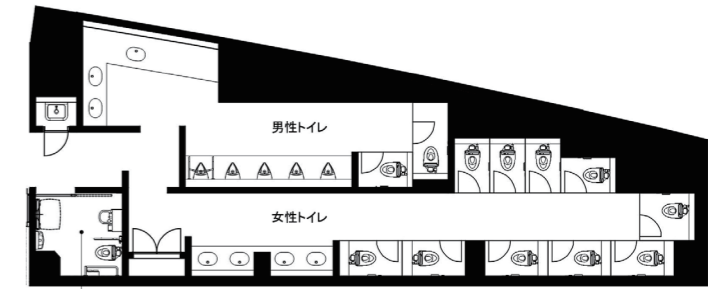


3F観覧席 男性トイレ



白を基調とした、明るく清潔感のある空間。洗面コーナーの水栓は、非接触で衛生的に使用できる自動水栓を採用。小便器は、床の清掃性や節水性に優れた壁掛型の自動洗浄小便器を選定している。

3F観覧席トイレ図面



バリアフリートイレ



3F観覧席 女性トイレ

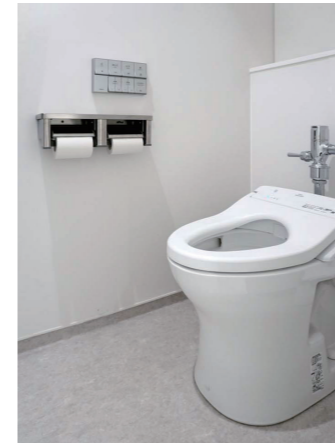


入口からトイレ全体を見渡すことができるレイアウト。大便器は、床の清掃性に配慮した壁掛大便器にウォシュレットアプリコットPを設置。リモコンはボタンを押すたびに発電し、電源不要のエコリモコンを選定している。



3F観覧席バリアフリートイレ

車いす使用者やおストメイト、お子様連れなどさまざまな利用者を想定したバリアフリートイレ。コンパクトオストメイトパックを設置している。



2F 女性トイレ



2Fは、掃除口付きの大便器に便器をきれいに保つ「きれい除菌水」を搭載したウォシュレットアプリコットPを採用。洗面カウンターは、近づきやすいように足元をオープンにした。サインの意匠も、蓮の葉の雫がモチーフ。

水まわりの特長

建物の特徴

「千葉公園総合体育館」は、老朽化した既存の体育館や千葉市武道館、中央コミュニティセンター体育施設を集約して建設された、千葉公園のスポーツ活動、交流の拠点。公園のシンボルでもある大賀蓮の葉に浮かぶ雫をイメージした意匠性の高い外観に、メインアリーナ、サブアリーナのほか、武道場、弓道場・アーチェリー場などを有す。市民が気軽に立ち寄り、さまざまなスポーツに出会い、集い、楽しむことができる施設として、利用者の多いアリーナを駐車場と同フロアとするなど、だれもがアクセスしやすい動線としている。また、省エネルギー性能と快適な環境を両立、災害時の一時滞在施設としても機能強化を図っている。館内のピクトサインも、建物コンセプトの蓮の葉の雫をモチーフとしている。

水まわりの特長

水まわりは、施設内のリラックススペースと位置づけ、多様な利用者が、安全に安心して利用できるようユニバーサルデザインを追求。共用部から水まわり、そして各競技場へとスムーズな動線となるよう配置し、メインアリーナとサブアリーナのある2Fには、バリアフリートイレを2ヶ所、キッズルーム、だれでも更衣室を設置した。すべての大便器には、ノズルと便器内を清潔に保つ「きれい除菌水」を搭載したウォシュレットアプリコットPを採用。また、大便器ブースの間仕切り壁を天井まで立ち上げ、防犯対策を図るとともに個室感も高めるなど、すべての利用者の快適・利便性に配慮されている。

建築概要

名称	千葉公園総合体育館 (YohaSアリーナ ～本能に、感動を。～)
所在地	千葉県千葉市中央区弁天4-1-2
施主	千葉市
設計	株式会社INA新建築研究所
施工	建築 新日本・日幸建設共同企業体 設備 池田建設工業・大和設備工業共同企業体
竣工年月	2023年1月
敷地面積	16,926.55㎡
建築面積	5,075.69㎡
延床面積	8,194.88㎡
構造・階数	鉄筋コンクリート造、一部鉄骨造・地上3階、地下1階

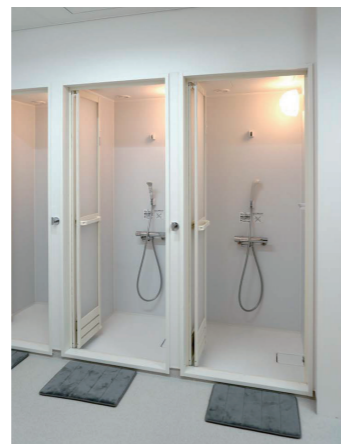
おもなTOTO使用機器

パブリックコンパクト便器・フラッシュバルブ式:CFS494MC系
フラッシュバルブ式便器:C550NU
ウォシュレット アプリコットP(擬音装置「音姫」付きエコリモコン):TCF583*系
柵付二連紙巻器:YH701/自動洗浄小便器:UFS900R
洗面器:L5*系/台付自動水栓:TENA51A
水石けん入れ:TS126BR/コンパクトオストメイトパック:UAS82LDB2NW
シャワーユニット:JSV0808UL



2F 更衣室入口

更衣室のある共用部と各アリーナをつなぐ廊下は、ダークグレーのインテリア。天井吸音材の白い点が、星空のような印象を与え、日常とスポーツの高揚感を味わう間に、落ち着きを与える、静謐な空間を演出している。



2F 女性更衣室



更衣室の一角に0808サイズのシャワールームを3ブース設置。また、車いす使用者やさまざまな身体状況の方が介助者と共に使用できるブースも用意している。非常ボタンは洗面コーナーとシャワー室に設置されている。



2F だれでも更衣室

男女更衣室に隣接して、だれもが気軽に利用できるシャワー付きの更衣室を設置。車いす使用者や介助者との利用、また、お子様連れなどを考慮して、ゆとりあるスペースを確保している。