

# 大府市立吉田保育園



外観

愛知県大府市では、老朽化した市内2つの園を統合して「大府市立吉田保育園」を新設。園児たちがのびのびと過ごせるバリアフリーな平屋建ての園舎は、L字に配置され、事務室から園全体を見渡すことができる。



0歳児保育室 沐浴室

2部屋の0歳児保育室から出入りできる沐浴室。幼児用バスの隣にベビーベッドを設置することで、沐浴後スムーズに身体を拭くことができ、水垂れも防止。さらに汚物流しも隣接させるなど、作業動線に配慮されている。



0歳児保育室 沐浴室

沐浴室には、1-2歳児向けの大便器に幼児用暖房便座とぞうさんのデザインの手すりを設置。シャワーパンと手洗器も同じ並びに備えている。また、おむつなどを収納できる棚や、ごみ箱のおけるスペースも確保している。



1歳児保育室

保育士用の手洗いシンクには、非接触で衛生的な手洗いができる自動水栓を採用。園児用の手洗いコーナーは保育室に面して設置され、使用しないときは、扉で隠すことができるようになっている。



1歳児保育室トイレ

1歳児保育室のトイレには、1-2歳児向けの大便器と手すり付きの小便器、おむつなどを置ける棚を設置。また、保育室とはガラス窓でつながっているため、保育士が中の様子を見守ることができる。



1歳児保育室トイレ

保育士用のトイレは、すべての保育室トイレに設置。大便器は連続洗浄が可能なパブリックコンパクト便器・フラッシュタンク式を採用。また1歳児の保育室トイレにも、幼児用シャワーパンと汚物流しが用意されている。



2歳児保育室トイレ

教室上部の窓からの光が差し込む明るいトイレ。大便器や小便器をオープンな場所に設置し、保育士が見守りやお手伝いがしやすいように配慮されている。2歳児保育室トイレにも、シャワーパンと汚物流しを完備している。



2歳児保育室トイレ

掃除流しブースと保育士用トイレは、外から鍵がかけられるようになっており、鍵の位置も園児の手の届かない高さに設置して安全性に配慮。また、汚物流し横にはおむつや備品などを置ける棚を設置している。



3歳児保育室トイレ

保育室の内装とあわせたピンクの扉がポイントになった明るい3歳児保育室トイレ。床の仕上げを斜めのラインで切り替えることで、スリッパを並べる目印にしている。3歳児以上が使用する小便器は手すりなしとしている。



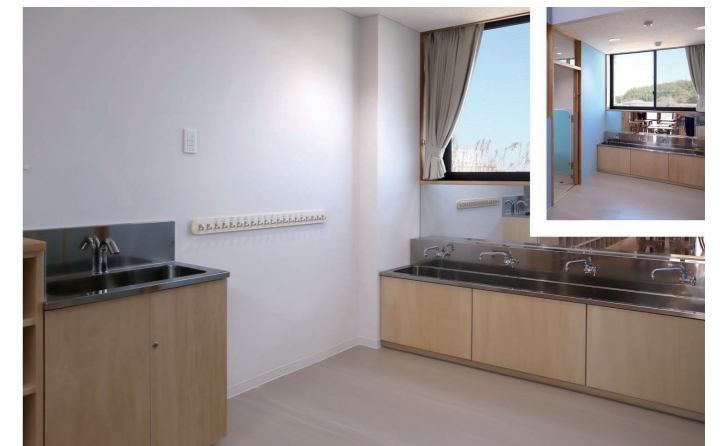
4歳児保育室トイレ

4歳児保育室トイレは、3歳児と同様の空間デザインで、テーマカラーはオレンジ。小便器のリップ高さは、年齢ごとに3歳児は260mm、4歳児は290mm、5歳児は320mmで設置している。



5歳児保育室トイレ

5歳児の大便器ブースは、手すり付きのブースと手すりなしのブースの2種類を用意。手すり付きの大便器ブースは、保育士などによる介助がしやすいように空間を広く確保している。



5歳児保育室トイレ

トイレ入口横に設置された保育士用のシンクと園児用手洗いコーナー。保育士用には、非接触で衛生的に手洗いができる自動水栓を採用。園児用には、水栓を閉める動作の習得と習慣づけのために手動水栓を選定している。



# 大府市立吉田保育園



一時的保育室トイレ



一時的保育室から直接出入りできるトイレ。ガラスの窓と扉で仕切られており、室内の光を取り入れた明るいトイレ空間となっている。また、ガラス窓からは、保育士が様子を見守ることもできる。

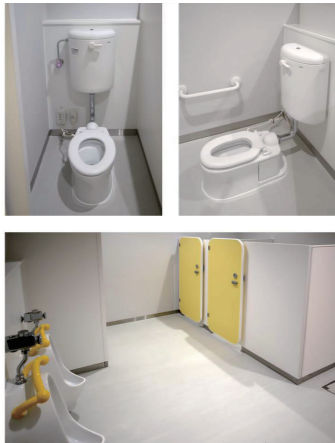


一時的保育室トイレ

手すり付きの小便器と手洗器と隣接して、汚れたものを洗い流しできる汚物流しを設置。モザイクタイルがシンプルながらデザインされた空間を演出している。



遊戯室トイレ



多様な年齢の園児が使用する遊戯室では、幼児用大便器や幼児用小便器、手洗器を高さ違いで設置。1-2歳向けの大便器ブースはお手伝いが必要なため、ブース空間を広く確保し、介助スペースを確保している。



男女共用トイレ

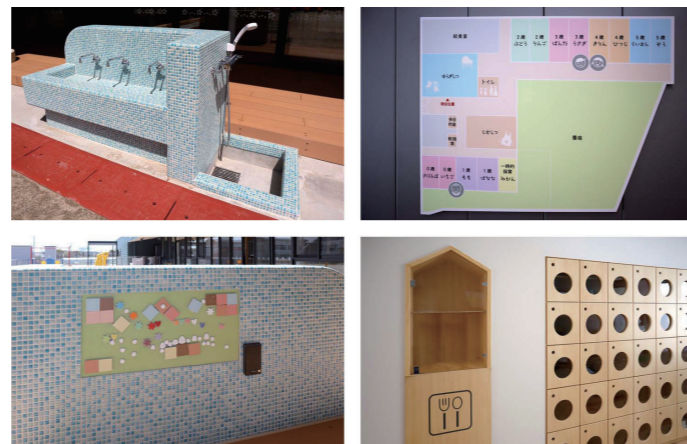
入口ホールと遊戯室に近い位置にある、保護者や来園者などが利用する男女共用トイレ。各トイレ内には、手すり付きの大便器ブースと洗面コーナーを設置。洗面器には、非接触で快適な手洗いができる自動水栓を採用。



バリアフリートイレ

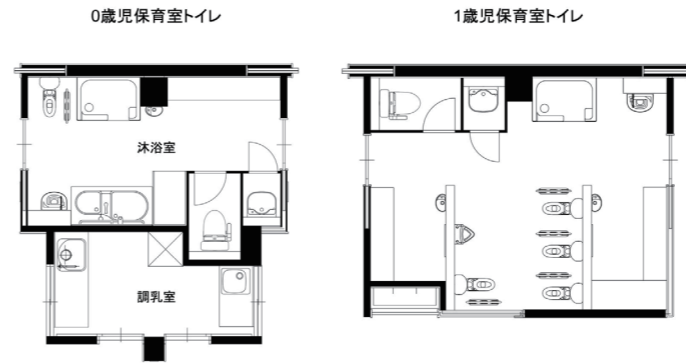


男女共用トイレと同じ並びに設置された、バリアフリートイレ。コンパクトオストメイトバック、ベビーチェア、ベビーシートが設置され、多様な来園者に対応できるやさしいトイレとなっている。



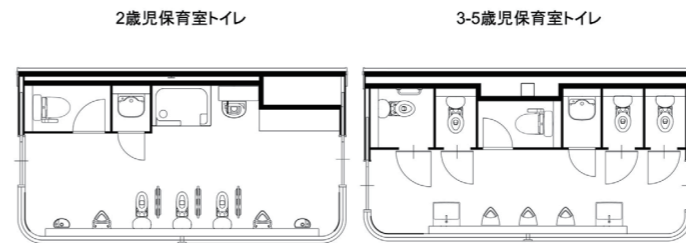
屋外水栓・その他

モザイクタイルがあしらわれた屋外水栓。けがをした際などに水洗いできるよう配慮してシャワーも設置。園の入口には、給食を展示するボックスが設けられ、美味しかったものなど、親子で楽しく会話する機会を創出。



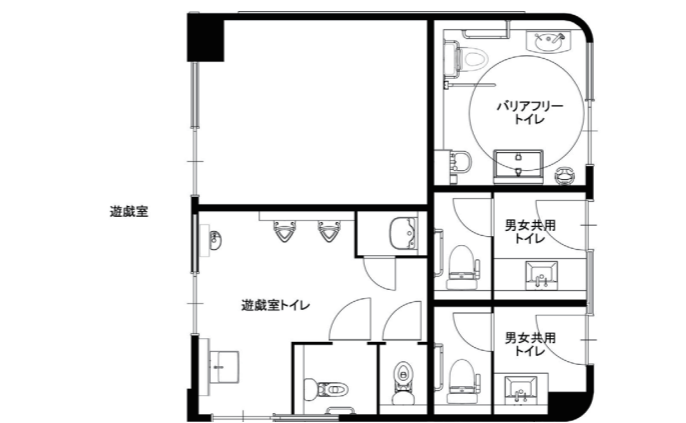
0歳児・1歳児保育室トイレ図面

園児それぞれの年齢や成長にあわせて、必要な器具を配置したレイアウト。おむつなどの収納場所として壁付けの棚も設置されており、床の清掃性も高めている。



2歳児・3-5歳児保育室トイレ図面

2歳と3-5歳で器具配置や小便器の設置高さを変えている。2歳児のトイレには、シャワーパンや汚物流しが設置され、3-5歳児のトイレはプライバシーに配慮し、大便器を個別ブースにしている。



遊戯室・男女共用トイレ図面

遊戯室に隣接してトイレを設置し、園児も保育士も安心して遊戯室を使うことができる。廊下側には、保護者やさまざまな来園者の利用に配慮した、男女共用の個室トイレを2室とバリアフリートイレが設置されている。

## 水まわりの特長

### 建物の特徴

愛知県大府市では、築49年の吉田保育園と築48年の米田保育園の老朽化により、2つの園を統合した形として「吉田保育園」を新設した。新園舎は、バリアフリーな平屋建てとなっており、L字に配置された建物からは園内を見渡すことができる。そのほかにも、南面採光を確保した13の保育室をはじめ、再生可能エネルギーを利用する太陽光発電設備・省エネ機器の導入、防犯カメラの設置など、充実した保育環境を実現するとともに、安心・安全に配慮した建物となっている。受け入れ定員は180人程度とし、さらに、子育て支援も充実させるため、これまで統合前の両保育園では実施していなかった一時的保育事業を実施。地域の子育て拠点としての機能も備えている。

### 水まわりの特長

トイレおよび水まわりには、0歳児から5歳児まで、各年齢、成長に応じた最適な器具選定と設置高さの設定が実施されている。さらに、保育士や園児の動線、おむつなどの収納場所の確保など、実際の使い勝手に配慮されたレイアウトとなっている。また、自分でトイレができる子が出てくる1歳児トイレからは、保育室とトイレをガラス窓で仕切り、保育室から保育士が中の様子を伺うことができるようにすることで、保育士と園児双方とも安心して利用のできるトイレ空間となっている。各保育室とトイレには年齢ごとにテーマカラーを設定し、クラス年齢(学年)が上がる自覚を持つことができるような工夫もされるなど、楽しく使えるように配慮された空間が実現されている。

### 建築概要

名称	大府市立吉田保育園
所在地	愛知県大府市馬池2-123
施主	大府市
設計	株式会社 青島設計
施工	建築 大明建設株式会社 設備 株式会社三晃空調 名古屋支店

竣工年月	2023年3月
敷地面積	5,096.94㎡
建築面積	2,037.43㎡
延床面積	1,941.67㎡
構造・階数	鉄骨造・地下1階、地上1階

### おもなTOTO使用機器

- パブリックコンパクト便器・フラッシュタンク式:CFS498B
- ウォシュレットP:TCF588
- ウォシュレットPS(温風乾燥付きエコリモコン):TCF5554AUPR
- 洗面器:LS721CM
- 壁掛洗面器:L710C
- 壁掛手洗器:LSH90AAP
- 台付自動水栓:TLE28SS1A
- 立水栓:T136AUN13CR
- コンパクトオストメイトバック:UAS81RDB2NW
- 幼児用大便器:CS310B+S300BK、CS300B+ S300BK
- 幼児用暖房便座:TCF41R、TCF40
- 幼児用小便器:U310GY、U310
- 幼児用バス:PFS1400CBR
- 幼児用シャワーパン:PFS1100R
- 幼児用手すり:YYB10P2S
- ベビーチェア:YKA15S
- ベビーシート:YKA25S
- パブリック用手すり:T112CL11、T112HK7R
- パブリック用流し:UAS23B