

西鉄ホテル クルーム 博多祇園 櫛田神社前



外観

「西鉄ホテル クルーム 博多祇園 櫛田神社前」は、天神・博多・中洲に近接したエリアに立地。外観は福岡県の伝統工芸である大川組子をモチーフに、街に開かれたホテルを目指している。



2Fロビー・ラウンジ

ロビー・ラウンジは、ヒトモノ情報が集う場として多目的に利用。早朝時間帯は朝食会場として、それ以降は宿泊者以外も利用可能なワーキングスペース、カフェなどとして活用。開放感のあるテラスも併設している。



2Fロビー・ラウンジ
女性トイレ

優しく落ち着いた印象のトイレ空間。洗面コーナーには、身繕いができる大きな姿見も設置。お客様により安心して利用いただけるよう、水滴の飛散を抑えた吸引式のクリーンドライをいち早く導入している。



2Fロビー・ラウンジ
男性トイレ

すっきりと落ち着いた空間のなかに、意匠性と使いやすさから、自動洗浄小便器とローシルエットのウォシュレット一体形大便器とスティックリモコンが設置されている。



トリプル 客室

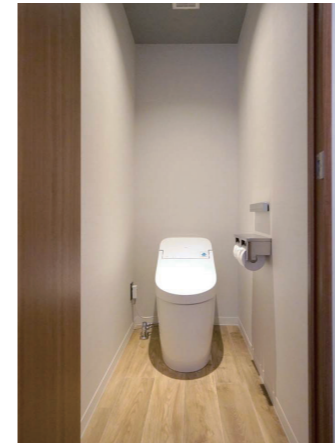
最大3名まで利用可能な「トリプル」。靴を脱いでくつろぐことができる畳敷きの小上がりがあり、家族や友人との賑やかなひとときを楽しめる。



トリプル 水まわり

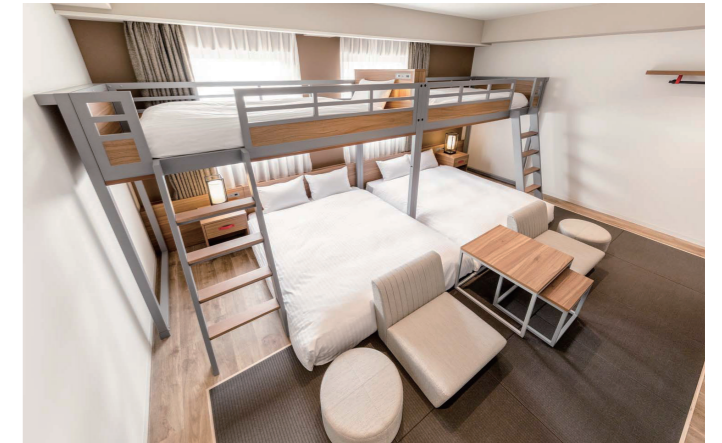


「トリプル」のバスルームは、お子様と一緒に入浴してもゆとりのある広さの洗い場付きユニットバスを採用。洗面コーナーとバスルームがセパレートになっているため、同時使用も可能となっている。



トリプルトイレ

トイレは独立して設置。大便器はローシルエットデザインで空間がすっきり仕上がる、ウォシュレット一体形便器を採用。スタイリッシュなデザインのスティックリモコンで上質感を演出している。



コンフォートフォース
客室

最大6名での利用が可能な「コンフォートフォース」。客室の内装は、木目調を多用し自宅にいたようなくつろぎを提供。上段はシングルベッド、下段はダブルベッドを備えている。



コンフォートフォース
洗面コーナー

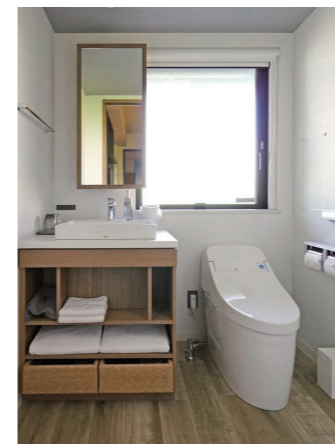
「コンフォートフォース」の洗面コーナーには、空間をスタイリッシュに演出するベッセル式洗面器を採用。また、洗面コーナーとは別に、照明付きの鏡で顔映りにも配慮したパウダースペースも用意されている。



ダブル 客室



スペースを効率的に利用するため、水まわりを客室の奥に配置し、ゆったりとしたくつろぎスペースを確保した「ダブル」。水まわりの扉に半透明ガラスを採用し、室内に光を取り込んでいる。



ダブル 水まわり



客室奥の窓面に配置された、明るく開放感のある「ダブル」の水まわり。シャワーユニットには、全身に降り注ぐオーバーヘッドシャワーが採用されており、非日常感を楽しめる。



ステイタイプ 客室



「ステイタイプ」は、中長期の滞在に対応するため、居住性を高めた滞在型客室。洗濯機や電子レンジのほかミニキッチンも備え、滞在利用の利便性に配慮。テレビ下のテーブルは、折り畳み式で空間を有効活用している。

西鉄ホテル クルーム 博多祇園 櫛田神社前



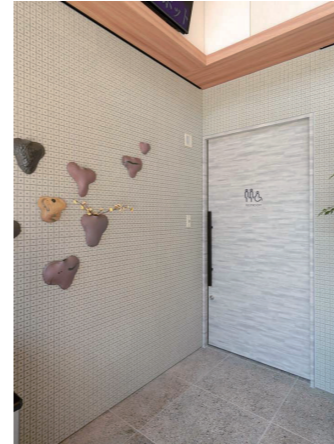
ステイタイプ 水まわり

滞在用の設備を設置するため、「ステイタイプ」の水まわりには、水まわりをコンパクトに収める3点ユニットバスを設置。浴槽の水栓に定量止水タイプを採用し、あふれ防止だけでなく節水にもつながっている。



1FCROOM STAND

1Fコミュニティスペースに設けられた“屋台”のように楽しめるカクウチ&カフェ「CROOM STAND」。開かれたホテルの一環として、宿泊者や来街者、地域の人々が気軽に交流できる、開放感のある賑わいスペースである。



1FCROOM STAND トイレ



CROOM STAND内には、車いす使用者にも配慮した男女共用トイレを設置。2Fロビー・ラウンジにも車いす使用者やオストメイト、乳幼児連れなど、さまざまな使用者に対応できるバリアフリートイレが用意されている。

水まわりの特長

建物の特徴

「西鉄ホテル クルーム」は、西日本鉄道株式会社がコンセプト型ホテルとして2016(平成28)年に開業した新ブランド。「西鉄ホテル クルーム 博多祇園 櫛田神社前」は、“クルーム”ブランド3店舗目として、福岡の中心部である天神・博多や中洲に近接したエリアに2023(令和5)年4月開業。福岡市営地下鉄七隈線「櫛田神社前駅」から徒歩1分以内とアクセスに優れている。コンセプトは、「旅先にある、わたしの家」。また、立地のよさを活かし宿泊施設としてだけでなく、ワーキングスペースや交流・くつろぎの場としての機能を兼ね備えた「サードプレイス(第三の居場所)」を提供することで、ビジネスや観光など多様な需要を取り込み、地域のコミュニティの形成にも貢献している。

水まわりの特長

スタンダードな「ダブル」や「ツイン」をはじめ、国内外の観光客の宿泊を見据え、多人数で利用できる「トリプル」「フォース」。また、滞在型客室「ステイタイプ」など、さまざまなニーズに応える、多様なルームタイプを用意。「旅先の家」として安らぎとくつろぎを提供し、お客様を“くるむホテル”を体現している。特に、水まわりは、部屋の印象を左右する大事な要素として、ミリ単位で設計を調整。快適な使い心地を目指し、バスルームはわが家のようにくつろげる洗い場付きユニットバスやオーバーヘッドシャワーを採用し非日常を楽しめるシャワーユニットなど、客室タイプに合わせてバリエーションを持たせている。また、半露天風呂も備えた大浴場があり、広々とした空間で旅の疲れを癒すことができる。



1F大浴場 サイン

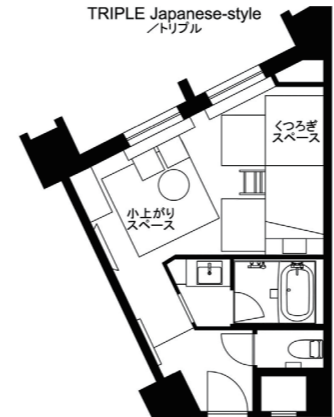


1Fに大浴場を設置。入口ではユーモラスであたたかみのある博多張子の「ひよっこ」と「おたふく」のサインが利用者を出迎える。このように施設内いたるところに福岡にゆかりのある作品などが用いられている。

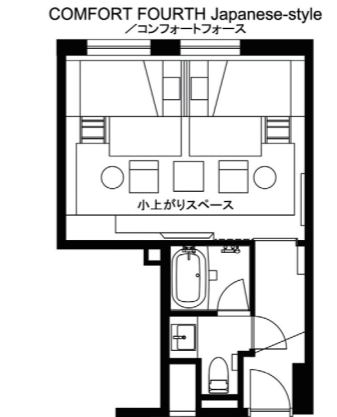


1F大浴場

大きな窓から自然光が入り、1Fに位置しながらも開放感を味わえる広々とした大浴場。客室ではわが家にいるような安らぎを、大浴場では旅先ならではの非日常を提供している。



客室図面



建築概要

名称	西鉄ホテル クルーム 博多祇園 櫛田神社前
所在地	福岡県福岡市博多区祇園町6-30
施主	西日本鉄道株式会社
運営	株式会社西鉄ホテルズ
設計	株式会社安藤・間 一級建築士事務所
施工	建築 株式会社安藤・間 九州支店 設備 大橋エアシステム株式会社

竣工年月	2023年2月
敷地面積	1,596.00㎡
建築面積	927.74㎡
延床面積	7,984.53㎡
構造・階数	鉄筋コンクリート造・地上13階

おもなTOTO使用機器

ウォシュレット一体形便器	GG:CES941*系
自動洗浄小便器	UFS900WR
洗面器	LS717C、LS716
台付自動水栓	TLE26707J
クリーンドライ(ハンドドライヤー)	TYC430WJ
コンパクト・バリアフリートイレバック	UADAZ02L2A2ANN2W
ホテル向けユニット	EDシリーズ:EDV1216UX
ホテル向けユニット	ERシリーズ:ERV1216UM
シャワールーム	JSV0812UL



1F大浴場

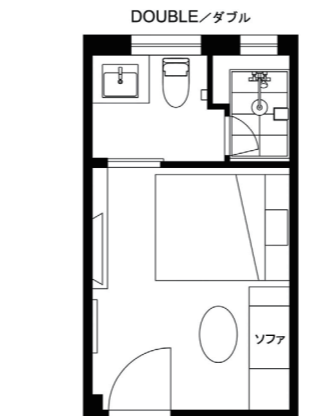


視線配慮として、洗い場と浴槽の間に仕切りを設置。また、屋内風呂のほか半露天風呂も備え、くつろぎの空間を提供。正面の壁には水が流れており、水面の揺らめきや心地のよい水の音が旅の疲れを癒してくれる。



1F大浴場
パウダーコーナー

大きな個別鏡を備え、座ってゆっくりと身支度ができるパウダーコーナーを完備。ドライヤーやアメニティなどの設備を充実させ、快適性に配慮している。



客室図面

