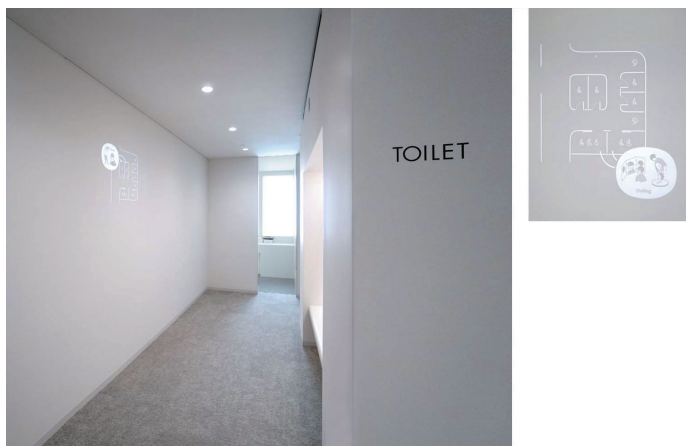
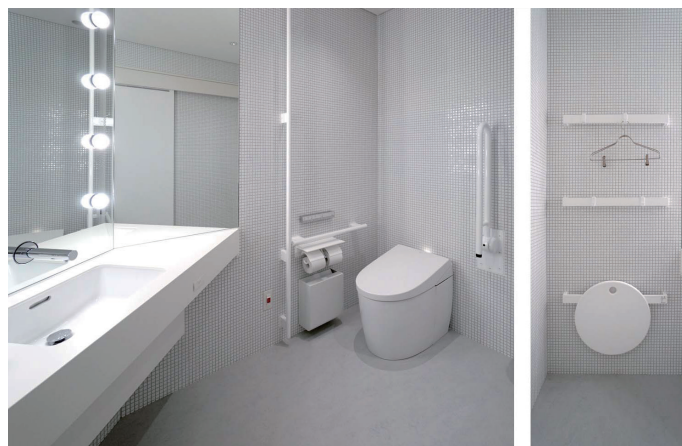


株式会社日建設計 東京本社ビル3F



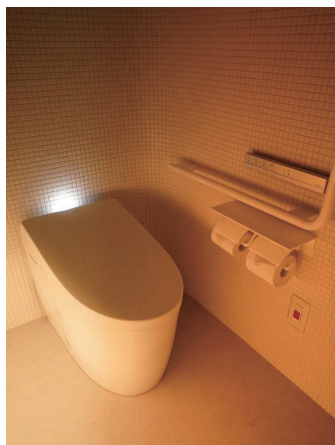
トイレ通路・サイン

特別感を演出せず自然に利用できるよう共用の廊下から壁や天井をシームレスにつなぎ、3つのテーマのもとに整備されたトイレゾーン。壁面に投影されたマップには、個室の施錠と連動して空き状況が表示される。



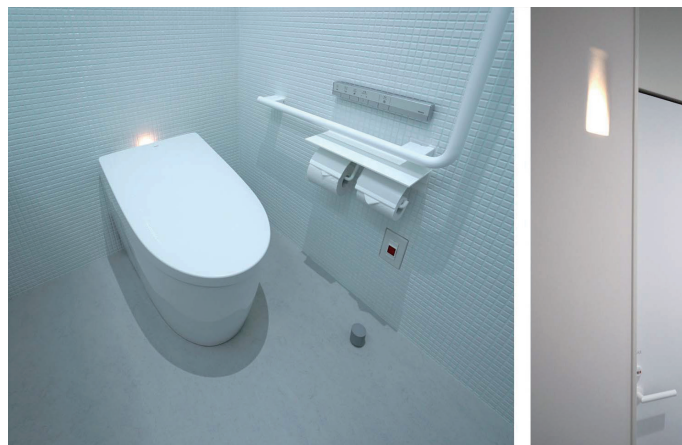
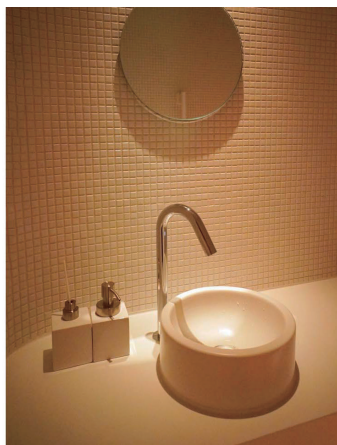
スタイリング

「スタイリング」には、着替えやメイクなどに配慮した設備を整備。照明付き鏡には壁付自動水栓を埋め込み、快適な手洗いとスタイリングを実現。すべての個室に、ウォシュレット一体型便器ネオレストASを採用した。



リラックス

「リラックス」をテーマとしたトイレでは、照明の色温度を低く設定し、壁をR形状とすることで落ち着きを演出している。手洗器付きのカウンターと鏡も設置され、身繕いまでを個室で完結することができる。

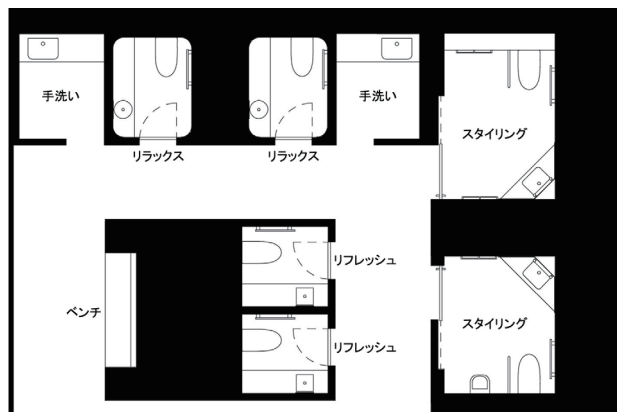


リフレッシュ

「リフレッシュ」をテーマとしたトイレは、色温度を高く設定し、すっきりとした印象。すべての個室は入室して施錠すると、通路側の壁面に埋め込まれた照明がやわらかく光り、利用状況がわかる仕組みとなっている。

トイレ図面

「スタイリング」「リラックス」「リフレッシュ」の個室と、半個室の手洗いスペースを2室ずつ配置。出入口が2ヶ所設けられ、人とのすれ違いを軽減する回遊型の通路となっている。



建築概要

名称	株式会社日建設計 東京本社ビル3F
所在地	東京都千代田区飯田橋2-18-3
施主	株式会社日建設計
設計	株式会社日建設計
施工	建築 株式会社藤木工務店 設備 株式会社西原衛生工業所
竣工年月	(改修)2023年3月
敷地面積	2,853.00㎡
建築面積	1,497.75㎡
延床面積	20,580.88㎡
構造・階数	鉄骨造、鉄筋鉄骨コンクリート造、鉄筋コンクリート造・地下1階、地上14階

おもなTOTO使用機器

ウォシュレット一体型便器 ネオレストAS:TCF9710C/洗面器:L505
壁付自動水栓:TENA23AL/台付自動水栓:TLE26008J