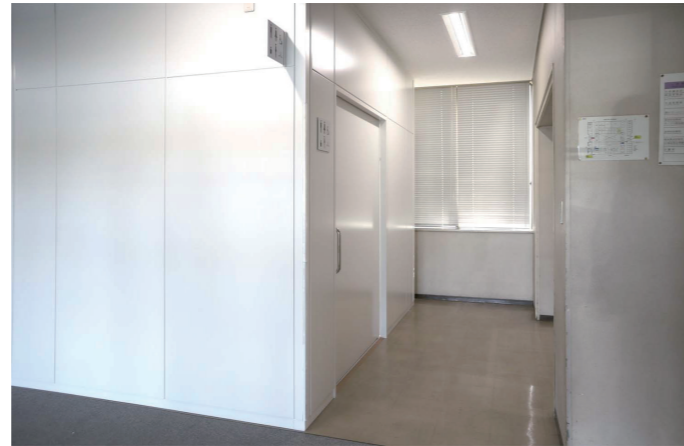


トヨタ自動車株式会社



外観

「トヨタ自動車株式会社」は、愛知県豊田市に本社を置く、世界に冠たる日本最大手の自動車メーカー。本社では、製造、開発部門をはじめモビリティ企業の中核機能が集積している。



本社 事務3号館
みんなのトイレ入口

本社事務3号館、駐車場側の出入口付近に新設した「みんなのトイレ」。通路から内側に少し入った場所がトイレ入口になっており、出入りする様子が見えにくく、安心して使用することができる。

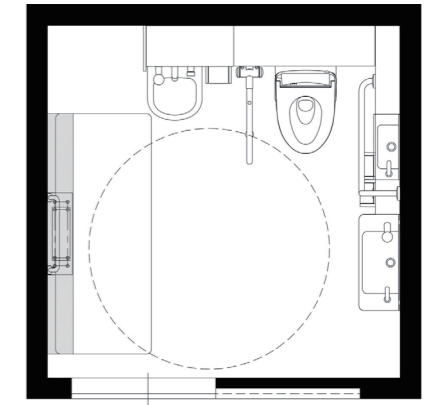


本社 事務3号館
みんなのトイレ

みんなのトイレの標準仕様は、車いすで利用できるスペースの確保、オストメイトおよび収納式多目的シートの設置としている。また事務3号館のトイレには、着替えに配慮し、フィッティングボードも設置している。

みんなのトイレ 標準仕様図

標準仕様は2200mm×2200mmとし、直径1500mmの円が内接するスペースを確保。また今回の改修で、弱視の方への配慮としてコントラストの高い配色になっていない箇所については、追加でシール対応を進める方針。



本社
サプライヤーズセンター
みんなのトイレ入口

サプライヤーズセンターでは、来客者や取引業者などの外部利用を想定し、1Fエントランスホールの打合せスペース横に「みんなのトイレ」を新設。みんなのトイレの奥には、男性トイレ、女性トイレを配置している。



本社
サプライヤーズセンター
みんなのトイレ

空間の統一感を実現したフラットカウンター・バリアフリートイレパックを採用。さらに、器具の位置を明確にする色のコントラストに配慮して、前板は木目調カラーに仕上げている。



本社
サプライヤーズセンター
みんなのトイレ

標準仕様として設置が推奨されている、収納式多目的シートも設えている。

水まわりの特長

改修の経緯

1937(昭和12)年創業、「トヨタ自動車株式会社」は、世界に冠たる日本最大手の自動車メーカー。クリーンで安全な商品の提供を通じて、豊かな社会づくりに貢献し、国際社会から信頼される良き企業市民を目指している。近年は、トヨタで働く人すべてを対象に、より働きやすい環境整備に注力。障がい者、女性、性的マイノリティ配慮など、全社で整備を推進している。「みんなとは?」「見えない多様性」「ハードも、ハートも変えていこう」の3つのキーワードをもとに、議論・検討を重ね、工場・事務所内に、「みんなのトイレ」を整備する計画を進行。あわせてマネジメント層やスタッフ向けに取り組みへの理解を深めるための「ダイバーシティ研修」を実施し、ソフト・ハード両面で環境整備を推進している。

トイレの特長

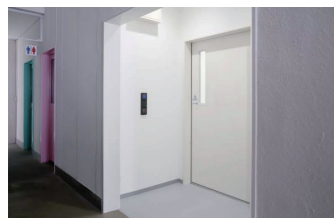
2000(平成12)年以降は、工場内に1ヶ所バリアフリートイレが設置されてきたが、それ以前の建物に関しては対象外であった。今回、会社全体でトイレ整備するにあたり、場所によって仕様が変わらないよう、「みんなのトイレの標準仕様」を策定。ピクトサインのカラーもモトーンを標準とし、設置される場所に応じて、設備も選択できるようにしている。例えば、工場見学ができる場所には、お子様連れを想定し、おむつ替えのための設備にも配慮している。2028年度までに全社66ヶ所に設置予定であり、2022年度時点では11ヶ所が設置完了。今後、毎年10ヶ所程度ずつ推進する予定である。また整備するにあたっては、TOTO開催のセミナーなどに参加し、情報収集を行っている。

建築概要

名称	トヨタ自動車株式会社
所在地	愛知県豊田市トヨタ町1 ほか
施主	トヨタ自動車株式会社
設計	トヨタ自動車株式会社
施工	株式会社清水建設(本社 事務3号館) 株式会社伊藤工務店(本社 サプライヤーズセンター) 豊通ファンリティーズ株式会社(上郷工場、貞宝工場、衣浦工場)
竣工年月	(改修)2023年2月~4月

おもなTOTO使用機器

ウォシュレットアプリコットP:TCF5840PN
フラットカウンター・バリアフリートイレパック:XPDA4RS6111*WW
コンパクトバリアフリートイレパック:UADAZ21L1A1ADD1WA、
UADAK21R1A1ADD2BA
収納式多目的シート:EWC520ARS/フィッティングボード:YKA41R
化粧鏡:YMK52K、YM6090F/フック:YKH22



貞宝工場・上郷工場
みんなのトイレ

「貞宝工場」では、みんなのトイレを食堂棟横に設置。出入口は通路から直接見えないよう配慮されている(上段)。特例子会社の障がい者スタッフが働く「上郷工場」では、製造ラインの横に新設している(下段)。



衣浦工場
みんなのトイレ

「衣浦工場」では、外部利用を含めた多様な利用者を想定し、駐車場横にある屋外トイレに、みんなのトイレを新設。利用時にランプが点灯し、離れたところからでも利用状況をひと目で確認できる。



トイレサイン

トヨタにおける「みんなのトイレの標準仕様」とされている指定のピクトサイン。カラーは性的マイノリティに配慮し、モトーンとしている。