

摂南大学 寝屋川キャンパス3号館



外観

2023年度より現代社会学部を新設するにあたり、寝屋川キャンパスに3号館を新築。500人教室や、さまざまな学習スタイルに対応できる1000㎡を超える「ラーニングcommons」を設けている。



男性トイレ 小便器コーナー

床の清掃性に配慮した壁掛型の自動洗浄小便器を採用。多様な荷物を持ち歩く学生への配慮として、小便器のライニングに立ち上げを設け、荷物を置きやすく、落ちにくくする工夫をしている。



女性トイレ 大便器コーナー

女性トイレの各大便器ブース内に加え、トイレ内通路にも2ヶ所（大便器ブース側と洗面コーナー側）呼出ボタンを設置。また、プライバシー配慮や防犯対策として大便器ブース壁やブース扉を天井まで立ち上げている。



トイレ入口

性的マイノリティへの配慮も兼ねて、トイレ入口に前室を設置。どのトイレに入ったかを廊下から見えにくくすることで、利用者が安心してトイレを選択できるように配慮している。



男性トイレ 大便器ブース

着替え配慮として、1ヶ所の大便器ブース内にフィッティングボードやフックを設置。また、大便器ブースのライニングにも立ち上げを設け、学生の多様な荷物に配慮している。



バリアフリートイレ①

車いす使用者への配慮を備えた男女共用のバリアフリートイレを、1Fは1ヶ所、2・3Fは各2ヶ所と各階に設置。着替えをしたいときなど、だれもが日常的に利用しやすい環境としている。



男性トイレ 洗面・ スタイリングコーナー

男子学生の身繕いへの配慮として、男性トイレにも1人用のスタイリングコーナーを1ヶ所設置。洗面コーナーとの間に間仕切りを設け、プライバシーに配慮し、快適に利用できる空間としている。

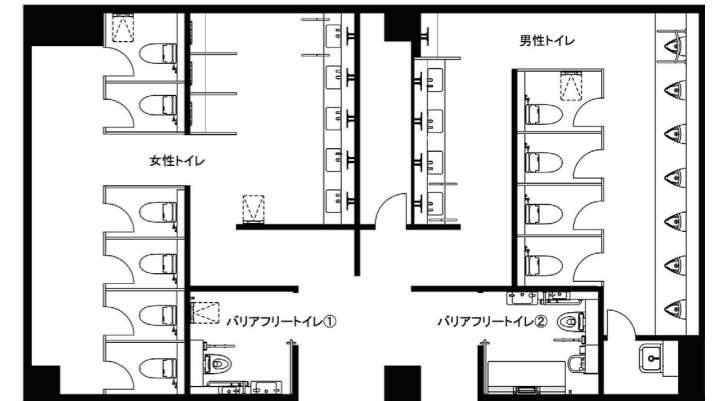


女性トイレ パウダーコーナー

身繕いや化粧直しのためのパウダーコーナーを3ヶ所設置。さらに、すりガラスを用いた間仕切り（奥行き600mm）を設け、プライバシーに配慮している。快適性を高めるため、鏡は顔映りのよいLED照明付鏡を選定。

トイレ図面

男女トイレともに、用足しスペースと洗面・身繕いスペースを分け、利用者が快適に使いやすい動線を考慮。また、トイレ入口に前室を設け、どのトイレに入ったかを廊下から見えにくくしている。



水まわりの特長

建物の特徴

「摂南大学」では、2023年度より現代社会学部を新設するにあたり3号館を新築。キャンパスで学ぶすべての人々にとっての学修空間が求められ、大学全体の教育改革につながる施設とするため「交流活動を活性化できる空間」「知的生産性が高い社会に開かれた空間」「教育の理念を具現化できるシンボル性の高い空間」という3つのキーワードから成る設計コンセプトをもとに計画を推進。1Fには講演会や演奏会、催事などを想定した500人教室。共用部にはさまざまな学習スタイルに対応できるラーニングcommons、3Fには研究ラウンジを設けている。移動動線を通路としてではなく居場所として利用できるように、緩やかな勾配の階段、ラウンジを兼ねた廊下とし、思い思いの過ごし方が選択できる空間となっている。

トイレの特長

各階にバリアフリートイレを設置し、着替えをしたいときなど、だれもが日常的に利用しやすい環境とした。また、学外関係者の利用が見込まれる1Fのバリアフリートイレには、オストメイト対応の汚物流しと大型ベッドを設置している。トイレ入口には、性的マイノリティへの配慮も兼ねて前室を設け、どのトイレに入ったかを廊下から見えにくくすることで、利用者が安心してトイレを選択できるよう配慮。さらに、白を基調にスタイリッシュな雰囲気醸成す男女トイレには、身繕いや化粧直しのためのパウダーコーナーやスタイリングコーナーやフィッティングボードを設置した大便器ブースが用意され、高い利便性、快適性を実現。安心感のある利用者へ寄り添ったトイレ空間となっている。

建築概要

名称	摂南大学 寝屋川キャンパス3号館
所在地	大阪府寝屋川市池田中町17-8
施主	学校法人常翔学園
設計	株式会社石本建築事務所
施工	株式会社奥村組
竣工年月	2023年1月
敷地面積	96,196.55㎡
建築面積	4,790.90㎡
延床面積	11,927.56㎡
構造・階数	鉄骨造・地上3階

おもなTOTO使用機器

パブリック向けウォシュレット一体形便器:CES9251P/棚付二連紙巻器:YH702
自動洗浄小便器:UFS900JCS/小便器用手すり:T112CU22
コンパクトバリアフリーイレパック:UADAK01L1A1AND2WA、
UADAK21L1A1ADD2WA/収納式多目的シート:EWC520ARS
フィッティングボード:YKA41R/フック:YKH52AR/LED照明付鏡:EL80017