

# 伊丹市役所 本庁舎



外観

兵庫県南東部に位置する伊丹市は、清酒発祥の地を標榜。新市庁舎は、銘醸地の酒蔵が形成する歴史的なまちなみをイメージさせる白壁基調と、窓の外に設置された日射遮蔽フィンが印象的な外観となっている。



1Fホール

1Fホールの総合案内カウンターには、目に付きやすく、だれもが認識できるように、清酒発祥の地をシンボリックに表現する酒樽を用いた。利用者が、目的地に視覚的に導かれるよう、視認性のよい施設配置としている。



1F市民協働スペース

市民の交流や情報交換を促す場所として利用される市民協働スペースの壁面には、大型デジタルサイネージを設置。また天井などには、兵庫県産の木材が連続した広がりを感じさせるよう用いられている。



1F市民ロビー

待合などでの利用者が多い市民ロビーは、柱を減らした明るく開放的な空間。ロビーはオープンテラスとそこから広がる市民広場と連動可能で、緑側のようなあたたかいスペースとなっている。



トイレ入口

各階のトイレ入口には、離れた場所からも男女トイレとみんなのトイレがひと目でわかる、大きなサインを掲示している。



トイレ案内図

トイレの入口には触知図を設置。日本語に加え、英語表記もされており、トイレ内部の設備を確認できるようにしている。



手洗いコーナー

手洗いコーナーには、荷物の置き場所に配慮してドライエリアを設けた、ツインデッキカウンター（ボウル一体タイプ）を採用。また1ヶ所は手すりや足元に空間を設け、車いすなどでも寄り付きやすいように配慮している。



手洗いコーナー

お子様連れでの利用者が想定される階のトイレには、カウンターの1ヶ所を低めに設置し、お子様の使いやすさに配慮している。



小便器コーナー

小便器は、清掃性に優れた壁掛型の自動洗浄小便器を採用。また、さまざまな利用者を想定し、1ヶ所に手すり点字ブロックを設置している。



小便器コーナー

お子様連れでの利用者が想定される階のトイレには、幼児用小便器を設置し、お子様と一緒に安心して利用することができる。



大便器ブース

大便器は、床の清掃性に優れた壁掛大便器セット・フラッシュバルブ式を採用。後方壁に人体感知センサーが設置されており、使用後は非接触で洗浄することができる。



大便器ブース

すべての大便器ブースに、ウォッシュレットPSと立ち座りをサポートするL型手すりを設置。またブース入口には、ブース内の設備がひと目でわかるピクトグラムを掲示している。

# 伊丹市役所 本庁舎



みんなのトイレ

みんなのトイレは、各階の男性・女性トイレに隣接して設置されており、乳幼児連れや性別、障がいの有無に関わらず、だれでも利用しやすい設備を完備している。



みんなのトイレ

みんなのトイレには、視覚障がい者や外国人に配慮して、5ヶ国語（日本語、英語、中国語、台湾語、韓国語）の音声案内を設置している。



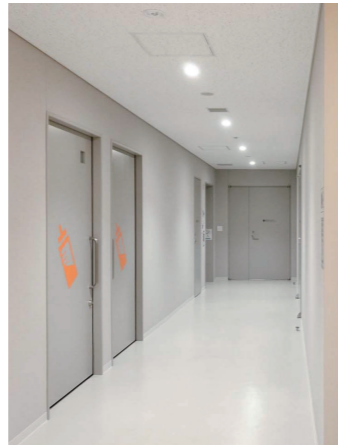
6F展望テラス

屋上には、展望テラスを整備。大阪国際空港（伊丹空港）や市内が一望でき、伊丹らしい眺望が楽しめる。



1F身体障がい者対応トイレ

1F健康福祉部窓口横には、大人でも使用できる収納式多目的シートを設置した、身体障がい者対応トイレを設置。大人のおむつ交換や衣服の着脱に利用できる。



授乳室

お子様連れの利用が多い1・2Fには、個室の授乳室を複数配置。室内はカーテンで仕切ることができ、落ち着いた利用することができる。



環境配慮・防災対策

屋上には太陽光パネルを設置し、照明や災害時の電力として利用。屋上緑化は、断熱や冷却効果により空調負荷を低減。また免震構造の採用や非常用発電機の設置など、災害発生時に対応できる機能を確保している。



1F多目的スペース 手洗いコーナー

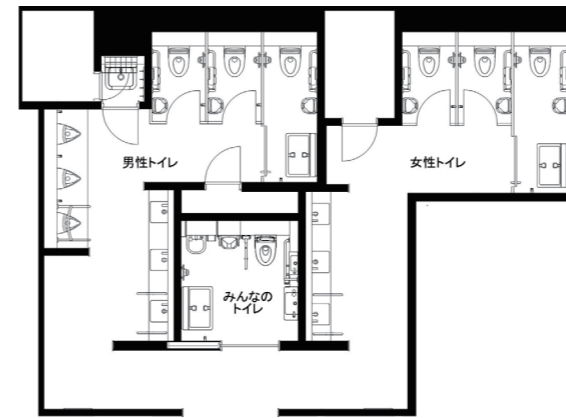
無人決済システムを導入した1Fコンビニエンスストアの横には、飲食可能な多目的スペースを設置。市民広場やランチテラスと一体的に利用も可能。また食事前後などに手洗いできる手洗いコーナーも設けている。



デジタルサービス



随所に設置されているデジタルサイネージでは、フロア案内や多様な情報を発信。トイレなどへの方向案内や、受付情報などを床に投影し、円滑に利用者を誘導している。



2Fトイレ図面

各階トイレには、男性トイレと女性トイレとみんなのトイレを設置。さらに、想定される利用者に対応すべく設置場所に合わせた設備を整えている。

## 水まわりの特長

### 建物の特徴

旧伊丹市庁舎は、老朽化と耐震性が課題であったため建替えを実施。建替えにあたっては、「市民の安全・安心な暮らしを支え夢と魅力があふれる庁舎」を基本理念とし、4つの基本方針のうち「環境に配慮した庁舎」を目指した。新庁舎は、防災拠点・災害復旧復興拠点としての機能を維持するため、最高水準の耐震性を確保し、非常用発電機、二層式受水槽などを整備。またカーボンニュートラルの実現を見据えて、自然採光や通風といった自然エネルギーの有効活用や太陽光発電などの省エネルギー技術の導入により大規模庁舎では西日本初となるZEB Ready認証を取得している。先進のスマート窓口をはじめ、年齢、性別、国籍、乳幼児連れや障がいの有無にかかわらず、だれもが安心して利用できる新庁舎が完成した。

### 水まわりの特長

水まわりの検討には、市民や市民団体との意見交換会、ワークショップやモックアップ検証、また職員からの意見聴取を実施し、さまざまな知見が取り入れられた。トイレは、各所からの動線を極力短くなるよう分散して配置され、また離れた場所からでもわかりやすい視認性の高い大きなサインが掲げられている。特に来庁者の多い1・2Fの各トイレでは、お子様連れやさまざまな身体状況の方の利用を想定し、仕様を変えた配慮がなされている。さらにすべての大便器ブースに、L型手すりを設置。ユニバーサルデザインを追求した新庁舎にふさわしいトイレとなった。そのほかにも、清掃性、節水性、メンテナンス性に配慮した器具を選定することで、来庁者、職員にとって、安心、安全、快適なトイレとなった。

### 建築概要

名称	伊丹市役所 本庁舎
所在地	兵庫県伊丹市千僧1-1
施主	伊丹市
基本設計	隈研吾建築都市設計事務所
設計監修	隈研吾建築都市設計事務所
実施設計	大成建設株式会社 一級建築士事務所
施工	建築 大成建設株式会社 機械設備 大成設備株式会社
竣工年月	2022年9月
敷地面積	19,884.25㎡
建築面積	4,445.00㎡
延床面積	21,759.23㎡
構造・階数	鉄骨造・地下1階、地上6階
<b>おもなTOTO使用機器</b>	
壁掛大便器セット・フラッシュバルブ式:UAXC1C系	
ウォシュレットPS(擬音装置「音姫」付きエコリモコン):TCF5524Y	
棚付二連紙巻器:YH702	
自動洗浄小便器:US900R	
ツインデッキカウンター(ポウルー一体タイプ):MKWD	
壁付自動水栓:TENA125A	
水石けん供給栓:TLK04201J	
コンパクトバリアフリートイレバック:UADBK31R系、UADAK01L系	
コンパクトオストメイトバック:UAS81RDB2NW	
幼児用小便器:U310GY	