

到津の森公園 南側エントランス



外観

「到津の森公園」は、福岡県北九州市小倉北区に位置する、市民に親しまれる「動物のいる公園」。魅力向上を図るため、リニューアル整備を推進。2023(令和5)年3月に、南側エントランスがリニューアルオープンした。



エントランスまでの経路

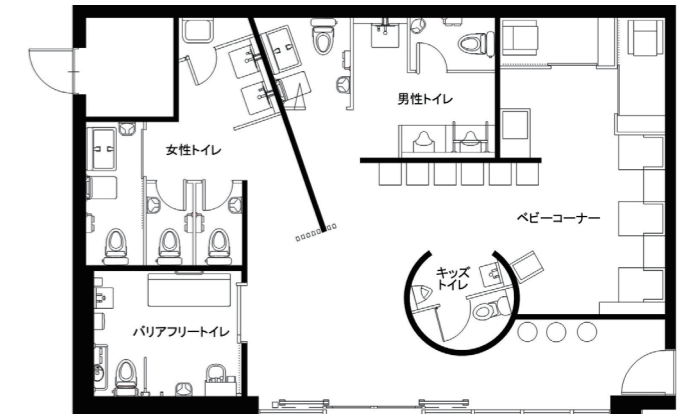
車いす使用者や小さなお子様、高齢者など、さまざまな利用者が気軽に来園できるよう、案内所までの経路に階段のほかエレベーターも設置し、バリアフリー化を実施。夜はライトアップにより、幻想的な世界観を演出。



女性トイレ

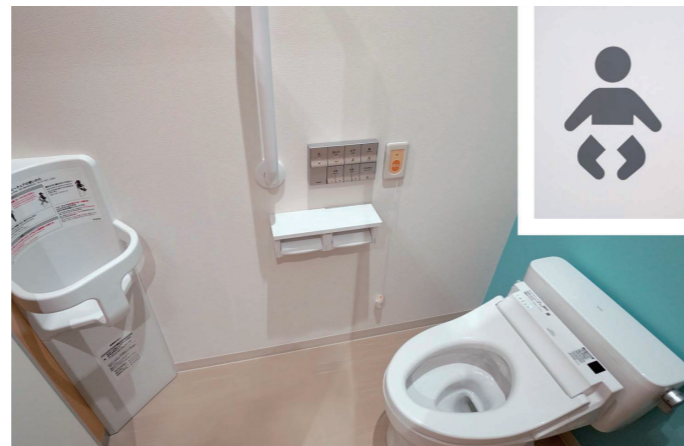
洗面器は、シンプルなデザインの壁掛ハイバック洗面器を採用。すべての大便器ブースには、小さなお子様連れに配慮してベビーチェアを完備。さらに1ヶ所はひろびろブースとしてベビーシートも設置している。

トイレ図面



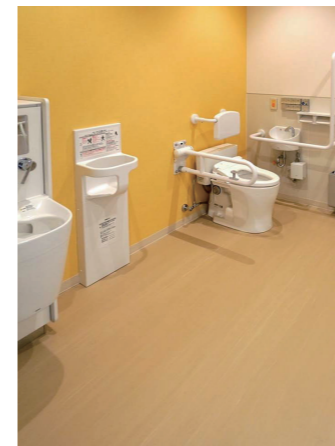
男性トイレ 小便器コーナー

小さなお子様から大人まで使える低リップの壁掛型の自動洗浄小便器を設置。安全対策として小便器の壁面に、非常ボタンを取り付けている。



男性トイレ 大便器ブース

お子様連れ配慮として、男性トイレにもベビーチェアを設置。大便器は、連続洗浄が可能で混雑緩和につなげられる、パブリックコンパクト便器・フラッシュタンク式を設置している。



バリアフリートイレ

車いす使用者、オストメイトに配慮したバリアフリートイレは、十分なスペースを確保。大型ベットも設置し、大人やお子様のおむつ替えができるように配慮している。

水まわりの特長

建物の特徴

1932(昭和7)年に開園した「到津遊園」は、2000(平成12)年に68年の歴史に幕を降したが、閉園を知った北九州市民は存続のため、26万人の要望書を提出。同市に運営を移管し、長く愛された到津遊園の施設や動物たちを引継ぎ、2002(平成14)年に、市民参加を重視した市営「到津の森公園」として開園された。2022(令和4)年に、南側エントランスのリニューアル実施。到津の森公園の特徴は動物を単に展示するのではなく、できるだけ自然に近い動物の姿が観察できるように工夫がされている。また、さまざまな利用者が訪れやすいようにバリアフリー化が進められ、南側エントランス近くには階段とは別に、エレベーターを設置。トイレもバリアフリートイレやベビールームを設置している。

トイレの特長

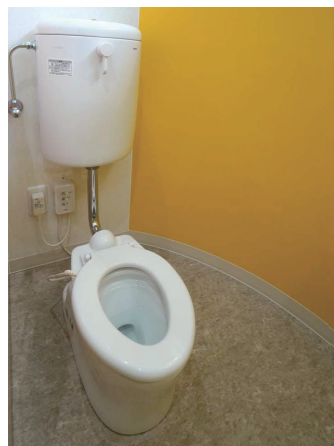
動物のいる公園にふさわしく、パステルトーンの壁材をアクセントとしたトイレ空間。園には、お父様が小さなお子様を連れて来園することも多いため、お子様連れ配慮を重点的に計画した。お困りごとのひとつとしておむつ替えスペースや、お子様と一緒にトイレへ入れないとの声が挙がっていたため、今回の計画において男性トイレの大便器ブース内にベビーシートやベビーチェアを設置。さらにベビーコーナーも、授乳室を鍵付き個室とすることでおむつ替えコーナーは、男性も使用できるように配慮されている。また、さまざまな利用者が訪れやすいようにバリアフリーには、車いす使用者、オストメイト、介助者が必要な方も使用できるように、収納式多目的シートが設置されている。

建築概要

| | |
|-------|---------------------|
| 名称 | 到津の森公園 南側エントランス |
| 所在地 | 福岡県北九州市小倉北区上到津4-1-8 |
| 施主 | 北九州市 |
| 運営 | 公益財団法人 北九州市どうぶつ公園協会 |
| 設計 | 大和リース株式会社 |
| 施工 | 大和リース株式会社 |
| 竣工年月 | 2023年3月 |
| 敷地面積 | 105,509.69㎡ |
| 建築面積 | 183.88㎡(森の案内所) |
| 延床面積 | 123.24㎡(森の案内所) |
| 構造・階数 | 鉄骨造・地上1階(森の案内所) |

おもなTOTO使用機器

パブリックコンパクト便器・フラッシュタンク式:CFS498B
 ウォッシュレット アプリコットP(擬音装置「音姫」付きエコリモコン):TCF5830YS
 柵付二連紙巻器:YH64SR/自動洗浄小便器:UFS900*系
 壁掛ハイバック洗面器:LSA135AA、LS*125AA
 コンパクトオストメイトパック:UAS82RDB2NW
 収納式多目的シート:EWC520ARS/背もたれ:EWC283CR
 幼児用大便器:CS310B+S300BK/幼児用小便器:U310/ベビーシート:YKA25S
 ベビーチェア:YKA15S、YKA16S/フィッティングボード:YKA41R
 フック:YKH20R/パブリック用手すり:T112CL11、T112HK7R



キッズトイレ

小さなお子様がすぐに使用できるよう、施設の入口の一番手前にキッズトイレやベビーコーナーを設置。待合スペースも整備。キッズトイレは、仕切り壁を低くし、ご家族が様子を見守りながら、安心して使用できる。



ベビーコーナー

ベビーカーや手荷物、おしり拭きなどが置き、3人同時使用が可能な「おむつ替えスペース」は、男性も使用できるため、ピクトサインの表記に配慮。授乳室は、鍵付きの個室とし、安心して利用できる。



トイレサイン

トイレの設備や機能が、わかりやすくひと目でわかるサインを掲示している。

