

岐阜健康管理センター / すこやかクリニック

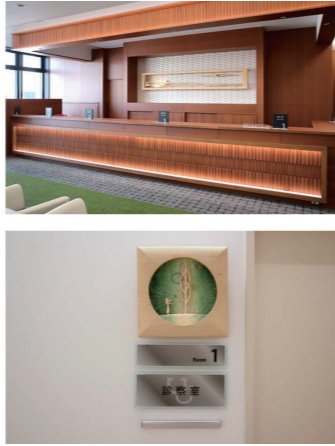


外観

予防医学の観点から主に健康診断事業を展開する「一般財団法人 岐阜健康管理センター」の美濃加茂本部。2023（令和5）年に移転新築して開業。建物では、人間ドックとすこやかクリニック（診療）が受診できる。



内観



内観は、3階まで吹き抜けの開放的な空間をはじめ、美濃和紙を使った明るいエントランス、受付や診察室の壁に地元彫刻作家の作品を使用するなど、親しみのあるおもてなしの工夫が盛り込まれている。



岐阜健康管理センター
1F人間ドック
内視鏡検査室

内視鏡検査室には部屋毎にスタッフ用手洗器を設置。しっかりと手が洗えるよう、お湯が出る配慮がなされている。



岐阜健康管理センター
1F人間ドックトイレ入口

1F人間ドックには、受付の近くにトイレを設置。手前側に配置されたバリアフリートイレの入口には、内部の設備がわかるようにサインで表示している。



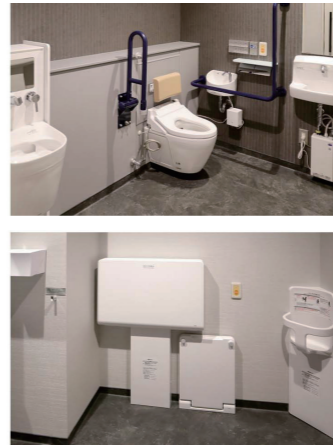
岐阜健康管理センター
1F人間ドック 女性トイレ



岐阜健康管理センター
1F人間ドック 男性トイレ



岐阜健康管理センター
1F人間ドック
バリアフリートイレ



岐阜健康管理センター
2F人間ドック / 健診
検査フロア



2F人間ドック / 健診の検査フロアには、パウダーコーナーが設置され、健診の待ち時間などトイレまで行かずに手洗いや身繕いができるように配慮されている。



岐阜健康管理センター
2F人間ドック / 健診
パウダーコーナー

優美なパウダーコーナーには、シャープなエッジでデザイン性に優れたベッセル式洗面器と美しい曲線の自動水栓を採用。半透明な仕切りを設けることで、プライバシーにも配慮されゆったりと使用できる。

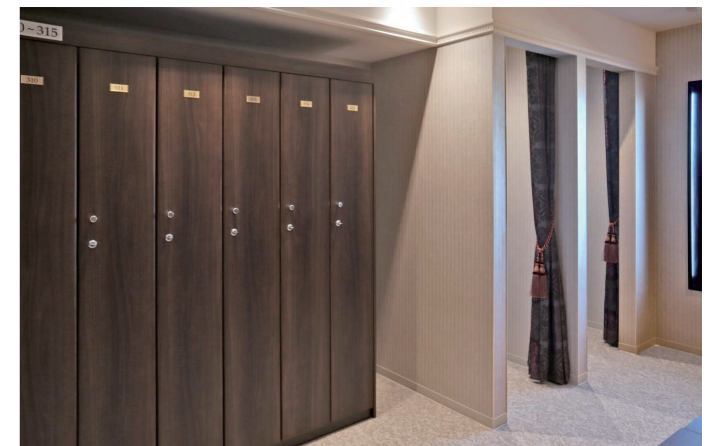
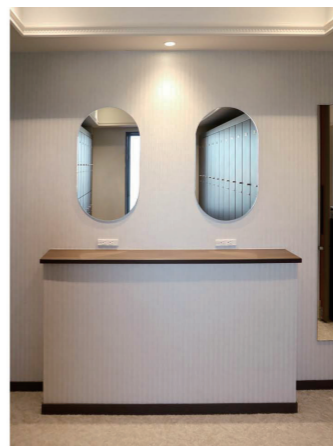


岐阜健康管理センター
2F人間ドック / 健診
更衣室入口

女性更衣室の入口は、奥まった位置にしており視線やプライバシーに配慮。また、女性専用・男性専用健診日には、男女可変できるよう、サインの交換が可能となっている。



岐阜健康管理センター
2F人間ドック / 健診
女性更衣室



岐阜健康管理センター
2F人間ドック / 健診
女性更衣室

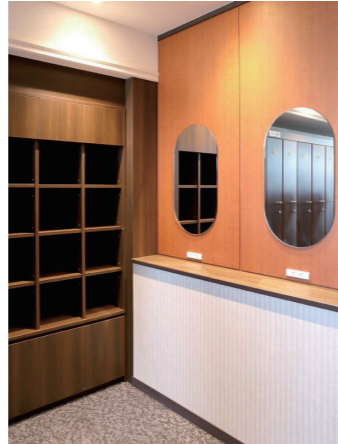
女性更衣室のみに、着替え専用のブースを2ヶ所設けている。

岐阜健康管理センター／すこやかクリニック



岐阜健康管理センター
2F人間ドック／健診
女性更衣室

更衣室は全部で4部屋に分かれて構成されており、健診を受ける男女比によって区分変更が可能となっている。



岐阜健康管理センター
2F人間ドック／健診
男性更衣室

男性更衣室にも、更衣後の身だしなみがチェックできるよう、全身鏡を設置。さらに、コンセントも設置されたスタイリングコーナーも設けられている。



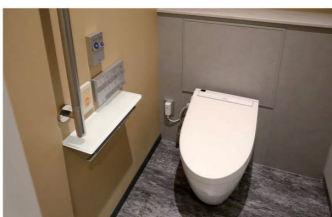
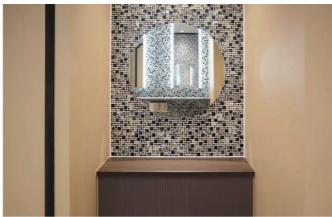
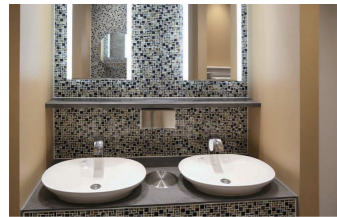
岐阜健康管理センター
2F人間ドック／健診
女性トイレ 全体

更衣室横の女性トイレは、アンバーローズの壁に白のラインが施された優美な空間。洗面コーナーには、デザインに優れたベッセル式洗面器と自動水栓を採用し、スタイリングコーナーにはコンセントも完備している。



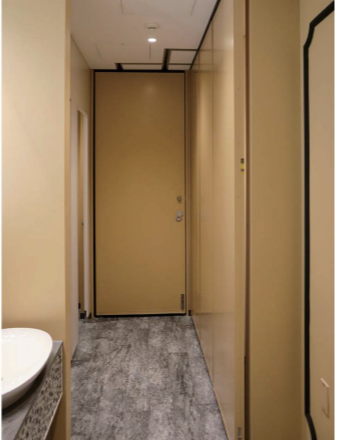
岐阜健康管理センター
2F人間ドック／健診
女性トイレ
大便器ブース

大便器は清掃性のよい壁掛大便器セット・フラッシュタンク式を採用。同室内から採尿カップを提出できるように扉を設置している。



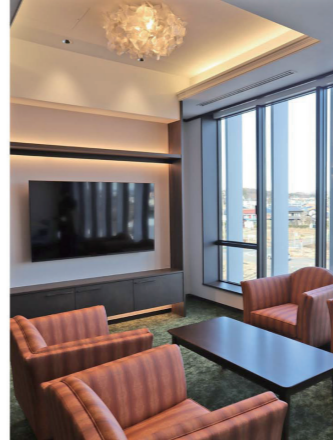
岐阜健康管理センター
2F人間ドック／健診
男性トイレ

女性トイレ同様に、洗面コーナーには意匠性の高いベッセル式洗面器と自動水栓やアクセントタイルを採用。スタイリングコーナーも設置されている。小便器コーナーには間仕切りを設け、プライバシーに配慮している。



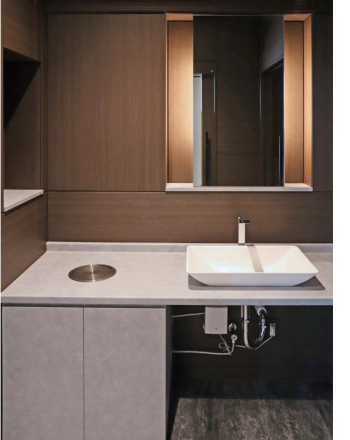
岐阜健康管理センター
2F人間ドック／健診
男性トイレ
小便器コーナー

男性トイレは、女性専用検診日には女性トイレとして利用できるように、小便器コーナーにパーティションを用いることで、小便器を完全に隠蔽できるように工夫されている。



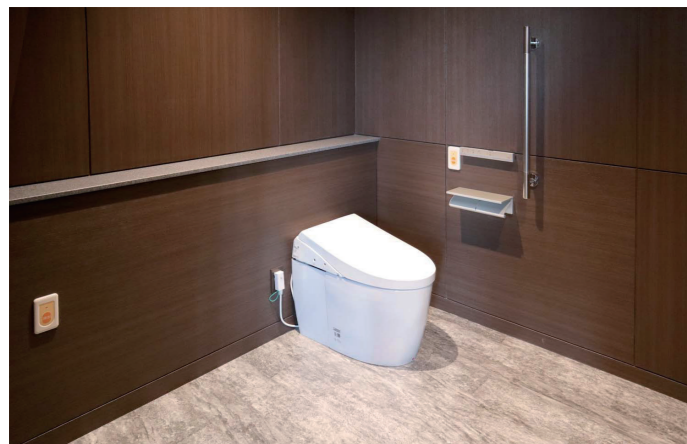
岐阜健康管理センター
3F特別室 内観

オブジェがお出迎えする、3Fの特別室。「プレミアムコース」「エグゼクティブコース」を受けられる方の専用で、グループでの検診も可能となっている。



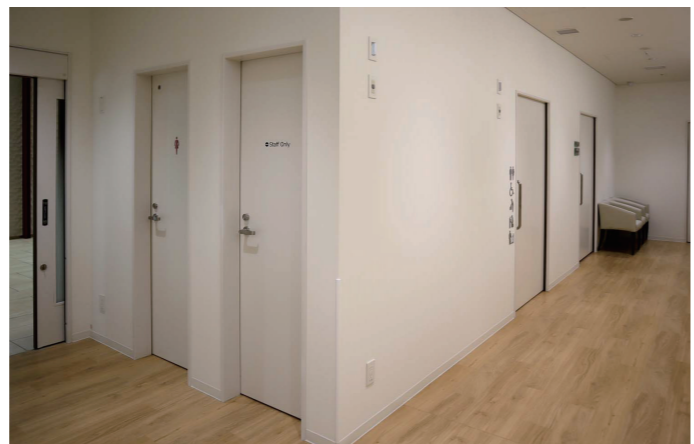
岐阜健康管理センター
3F特別室 更衣室

特別室の更衣室内にも洗面コーナーを設け、手洗いできるよう配慮している。



岐阜健康管理センター
3F特別室 トイレ

特別室のトイレには、デザイン性と節水性に優れたウォッシュレット一体形ネオレストAHを採用。空間を広く確保しており、介助なども可能となっている。

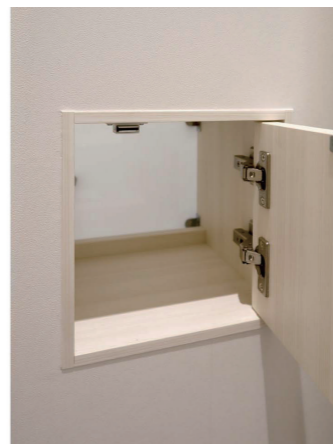


すこやかクリニック
トイレ入口

すこやかクリニックのトイレは、待合スペースに、女性専用と男女兼用のバリアフリートイレが設置されている。尿検査が必要な方もこのトイレを利用。また別途、発熱外来専用トイレも用意されている。



すこやかクリニック
女性トイレ



用足しから手洗いまでが完結できる個室完結型トイレには、パブリックコンパクト便器・フラッシュタンク式を採用。洗面はお湯が出るように配慮している。また同室内に採尿カップを提出する扉も設置している。



すこやかクリニック
バリアフリートイレ



だれでも利用できるトイレをサインで掲示。車いす使用者や乳幼児連れも利用できるように、スペース、設備ともに充実させている。バリアフリートイレにも、同室内に採尿カップが提出できる扉を設置。

岐阜健康管理センター／すこやかクリニック



すこやかクリニック
採尿処理室



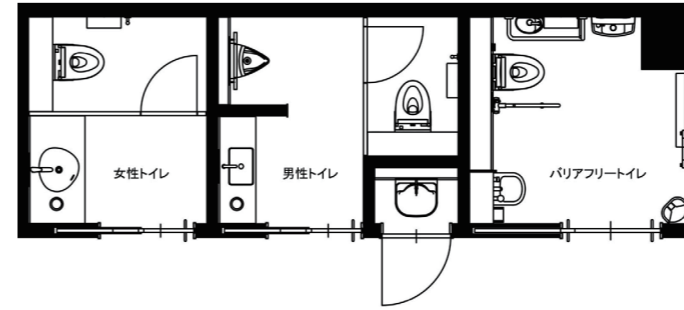
採尿処理室には、コンパクトオストメイトパックを採用。処理後の手洗いのために壁掛手洗器を設置している。



すこやかクリニック
発熱外来 入口



発熱外来患者には、専用の入口が設けられ、お湯が出る洗面器が備えられている。



岐阜健康管理センター
1F人間ドックトイレ図面

人間ドックのトイレには男女トイレのほか、車いす使用者やおストメイト、乳幼児連れなどに配慮したバリアフリートイレが設置されている。

水まわりの特長

建物の特徴

1988(昭和63)年設立の「岐阜健康管理センター」は、健診のDX化を取り入れ、おもてなしの工夫が詰まった新時代の健診センターとして、前施設のすぐ近くに移転、新築され、2023(令和5)年にオープンした。施設は、地域産材の美濃和紙を使ったぬくもりあるエントランス、地元彫刻家の作品を使用した受付や診察室の壁などを特徴とする、3Fまで吹き抜けの開放的な癒やし空間となっている。病気の早期発見だけでなく、健康維持や健診後のアフターフォローまで総合的にサポートするため、同施設には健診センターのほかクリニックを併設。一般疾病の診察・治療だけでなく、健診後の精密検査などにも対応。地域に根ざした、親しみやすい健診施設となっている。

水まわりの特長

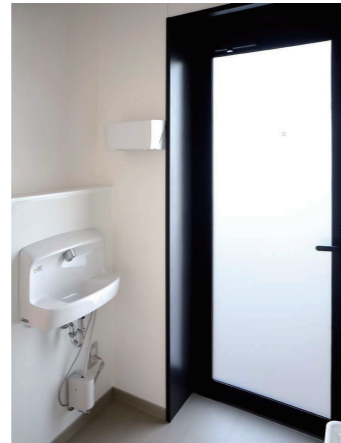
トイレは、1F人間ドック、2F人間ドック／健診、1Fすこやかクリニックで仕様を変更。人間ドックのトイレには男女トイレのほか、設備を充実させたバリアフリートイレを設置。健診のトイレは、男性、女性、バリアフリートイレのそれぞれから採尿処理室に採尿カップを集めることができるよう工夫したレイアウトとし、さらに健診の更衣室やトイレは、利用者の男女比にあわせてスペースを可変利用できるようになっている。クリニックには、発熱外来が設けられており専用の入口には通常とは別途専用のトイレや手洗器が設置された。また衛生配慮として、健診の待合スペースや診察室、更衣室、職員用出入口などいたるところに洗面器が設置され、いつでも手洗いができるよう細やかな配慮がされている。



すこやかクリニック
発熱外来 トイレ



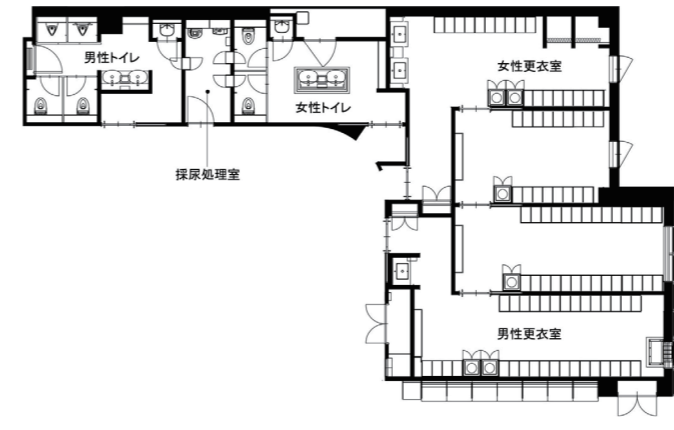
発熱外来患者用に男女共用トイレを設置。用足しから手洗いまでを個室内で完結できるように配慮している。



すこやかクリニック
発熱外来
スタッフ用出入口



発熱外来患者入口の隣には、スタッフ用の出入口を設けており、防護服の着用前後などに手が洗えるよう、手洗器を設置している。



岐阜健康管理センター
2F人間ドック／健診
トイレ図面

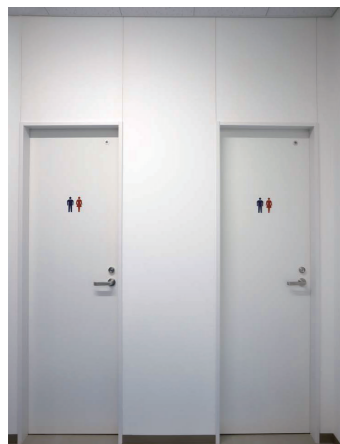
人間ドック／健診のトイレは、更衣室、トイレともに、女性専用・男性専用健診日など利用の男女比にあわせて可変できるように配慮されている。

建築概要

名称	岐阜健康管理センター／すこやかクリニック
所在地	岐阜県美濃加茂市西町2-43
施主	一般財団法人 岐阜健康管理センター
設計	株式会社内藤建築事務所
内装設計	株式会社内藤建築事務所、up arrow
施工	大日本土木株式会社
竣工年月	2022年12月
敷地面積	10,287.87㎡
建築面積	1,568.33㎡
延床面積	3,284.85㎡
構造・階数	鉄骨造・地上3階

おもなTOTO使用機器

- パブリックコンパクト便器・フラッシュタンク式:CFS498BMC
- 壁掛大便器セット・フラッシュタンク式:UAXC3CS1
- ウォシュレット一体形大便器 ネオレストAH:CES系
- ウォシュレットPS(擬音装置「音姫」付きエコリモコン):TCF5534AU
- 棚付二連紙巻器:YH63GWS
- 自動洗浄小便器:UFS900R
- 洗面器:LS902、LS903、LS916
- 壁掛洗面器:L250C特
- 手洗器:L725
- 壁掛手洗器:LSE870RNAPR、LSE50AP
- スタッフ用手洗器:LS850CPA系
- 台付自動水栓:TLE25508J、TLP01S01J
- 自動水栓一体形電気温水器:REAH03B1系
- インテリアバー:YHR800M
- ペーパータオルホルダー:YKT300MN、YKT100R
- 化粧鏡:YMK11K3、YM3580FC、YM3545F
- 全身鏡:YMK50K



1F職員用トイレ



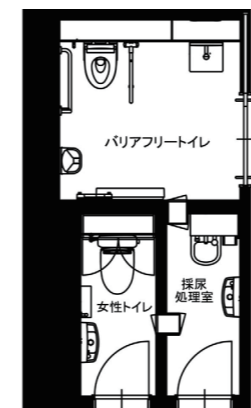
職員用として3Fの事務室近くの職員トイレとは別に、いつでもトイレが利用できるよう1F診察室近くにも個室完結型トイレを設置。男性看護師も数名在籍しているため、男女共用トイレとしている。



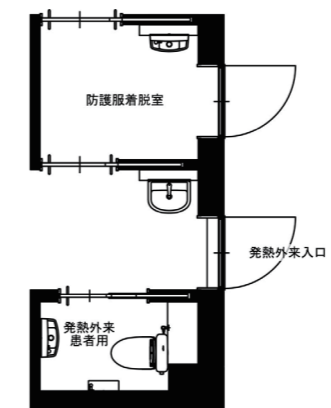
1F職員用出入口



出勤後すぐに手洗いができるよう、職員用出入口にはスタッフ用手洗器を設置。また各階の職員用通路には全身鏡を設置し、スタッフが身だしなみを整えられるように配慮している。



すこやかクリニック
トイレ図面



クリニックのトイレは、女性専用と男女兼用のバリアフリートイレが設置されており、どちらのトイレからも採尿カップを提出することができる。また発熱外来患者入口には、専用の洗面器やトイレが完備されている。