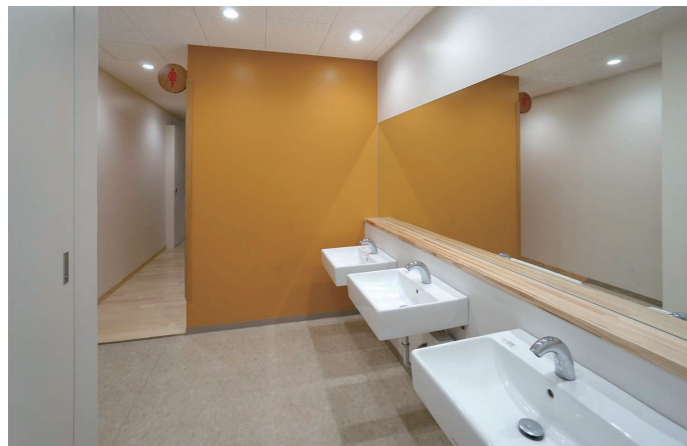


# 松田町立松田小学校



## 外観

「松田小学校」は、老朽化により改正基準法に則った準耐火構造の木造3階建ての校舎に建替えられた。「松田と共に育つ 新しい学びの樹」をコンセプトに、地場産の木材を取り入れ木の温もりに満ちた校舎が完成した。



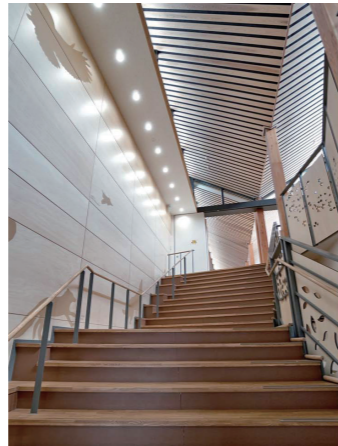
## 女子トイレ 洗面コーナー

トイレ内は白を基調とした、すっきりと明るく清潔感のある空間。アクセントカラーは、性の多様性に配慮し、女子トイレはオレンジ、男子トイレはグリーンで色分けされている。



## 男子トイレ 大便器ブース

ガラスブロック越しに自然光が射し込む明るい空間に、温かみのある木目調扉が調和。タンク式と同じ給水口径15A配管でフラッシュバルブ式同様の連続洗浄ができるパブリックコンパクト便器・フラッシュタンク式を設置。



## 学びの階段

校舎中央のメディア棟に配置された、シンボリックな学びの階段。等身大の動物たちのシルエットや花や葉っぱのシルエットがくりぬかれた手すり壁で構成され、子どもたちが毎日楽しく昇り降りできる大階段となっている。



## 男子トイレ 洗面コーナー

衛生面に配慮し、節水効果も図れる自動水栓を採用。洗面コーナーに設けたライニングは、ドライエリアとして手荷物を置くこともできる。



## みんなのトイレ

性別を問わずだれもが安心して利用できるよう配慮し設置された、みんなのトイレ。入口には、速くからでもひと目でわかるよう、大きなピクトサインを表示している。



## 内観

木立に包まれているような図書館・メディアセンターと町産材を使用し児童たちが乱張りした内壁の昇降口は、木造建築。鉄筋コンクリート造の体育館にも、V字の登り梁を取り入れ、木に包まれた環境を創出している。



## 男子トイレ 小便器コーナー

シンプルなデザインと節水機能を両立した壁掛型の自動洗浄小便器を設置。児童以外にも地域の方々なども含めた不特定多数が利用するため、プライバシーに配慮し小便器間に背の高い仕切りを設けている。

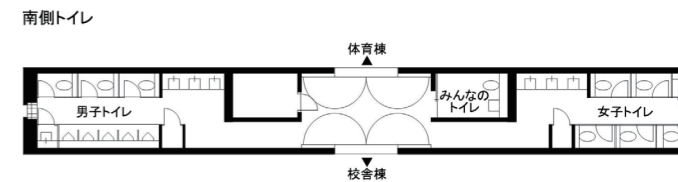
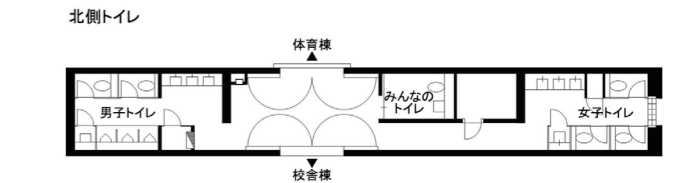


## 2F みんなのトイレ

車いす使用者のほか、オストメイトに配慮して、汚物流しを備えた、みんなのトイレも配置されている。

## トイレ図面

トイレの場所は、防火・耐火の観点で、他棟への延焼を防ぐ鉄筋コンクリート造(壁等)のコア棟に配置。校舎や体育館、どちらからもアクセスが可能となっている。



## 水まわりの特長

### 建物の特徴

「松田町立松田小学校」は、老朽化により、改正基準法に則った1時間準耐火構造による木造3階建て校舎として建替えられた。文部科学省「木の学校づくり先導事業」の支援を受け、公立学校としては全国で4例目となり、松田町産の木材のほか、神奈川県産木材を取り入れた。新校舎のコンセプトは「松田と共に育つ 新しい学びの樹」。木育ワークショップを開催し、子どもたちと創り上げた昇降口の内壁にも、町産材(学校林)を活用。豊かな感性を育むため、木と親しむ工夫が校舎全体に盛り込まれている。鉄筋コンクリート造の体育館棟にも、V字登り梁により、木に包まれた環境を創出。木の温もりに満ちた、今後の木造学校の手本となる新しい時代の学校施設が誕生した。

### トイレの特長

トイレの場所は、防火・耐火の観点から、他棟への延焼を防ぐ鉄筋コンクリート造(壁等)のコア棟に配置。校舎や体育館、どちらからもアクセスが可能となっている。教育環境の充実に加え、新校舎は地域拠点の役割も果たすことから、各階に性別を問わずだれもが安心して利用できる「みんなのトイレ」を配置。車いす使用者など、さまざまな身体状況に配慮した設備が備えられている。水まわりの設備には、節水型のパブリックコンパクト便器・フラッシュタンク式や自動洗浄小便器、さらに水の止め忘れを防止し、非接触で使用できる自動水栓を選定するなど環境への配慮が充実。さらに、衛生面においても安心して利用できる設備が整えられている。

### 建築概要

名称	松田町立松田小学校
所在地	神奈川県足柄上郡松田町松田庶子204
施主	松田町
実施設計	前田建設工業・計画・環境建築・類設計室・関野建設 設計・建設共同企業体
監理	計画・環境建築・類設計室 監理共同企業体
施工	前田建設工業・関野建設 建設工事共同企業体
竣工年月	2022年2月
敷地面積	10,924.05㎡
延床面積	6,383.56㎡
構造・階数	木造、一部鉄筋コンクリート造・地上3階

### おもなTOTO使用機器

パブリックコンパクト便器・フラッシュタンク式:CFS497BPC  
ウォシュレットPS(擬音装置「音姫」付きエコリモコン):TCF553\*系  
普通便座:TC291/ 棚付二連紙巻器:YH702/ 自動洗浄小便器:UFS900R  
壁掛洗面器:L710C、L270CM/ 台付自動水栓:TENA40A  
自動水栓一体形電気温水器:RECK03B1系/ 水石けん入れ:TS126AR  
コンパクトオストメイトバック:UAS8ILSB2NW