

梅花女子大学 緑風館



写真 K's Photo Works 野口兼史

外観

「緑風館」は、1Fにカフェテリア、コンビニ、書店、2Fに体育館を備えた、学生の憩いの場。上品で洗練された特別な時間をキャンパスで過ごすことで、感性を磨き、輝いてほしいという願いが込められている。



写真 K's Photo Works 野口兼史

カフェテリア 「Boîte à Bijoux」

2022(令和4)年4月にカフェテリア「Boîte à Bijoux」もリニューアルオープン。ヨーロッパイメージの洗練された空間は、学生はもとよりオープンキャンパスなどで来校する、すべてのお客様の迎賓館の役割を担う。



カフェテリア 手洗スペース

トイレ改修にあわせてカフェテリアの手洗いも一部改修。自動水栓と水石けんを設置し、内装を統一。洗面器の間隔が十分に確保されているため、大きな荷物を持っていても、ゆったりと手洗いでできるようになっている。



写真 K's Photo Works 野口兼史

女性トイレ 洗面コーナー

高級感あふれるシャンデリアをはじめとする優美な照明計画とヨーロッパの建築様式であるモールディング(廻り縁)を組み合わせることで、立体感のある華やかな空間を演出している。



写真 K's Photo Works 野口兼史

女性トイレ スタイリングコーナー

標榜される「真におしゃれな女性」という凛としたイメージを背景に、立って使用するスタンディングタイプのスタイリングコーナーを新設。鏡の周囲にLEDライトを配した女優ミラーを設置している。



写真 K's Photo Works 野口兼史

女性トイレ 大便器コーナー

快適性配慮として、すべてのブースを内壁で施工し個室感を高めている。赤色のボタニカル柄が特徴的な壁面は「モダンデザインの父」と呼ばれるイギリスのウィリアム・モリスがデザインした壁紙を使用している。



女性トイレ 大便器ブース

大便器は、連続洗浄可能なパブリックコンパクト便器・フラッシュタンク式を採用。荷物配慮として、ペーパーホルダー側に荷物棚とブース内にフックを設置している。



女性トイレ ひろびろブース

車いす使用者やさまざまな利用者に配慮して、L型手すりとはね上げ手すりを設けたひろびろブースを1ヶ所設置。また、着替えにも対応できるようにフィッティングボードも備えている。



写真 K's Photo Works 野口兼史

改修前

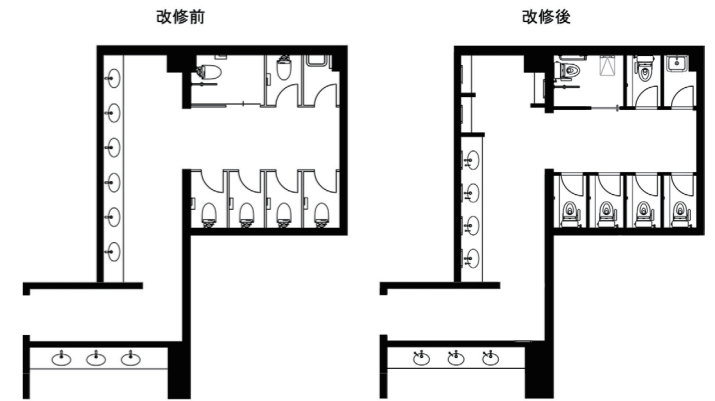


写真 K's Photo Works 野口兼史

改修により、内装演出をはじめ、大便器ブース内の荷物配慮や大便器ブースの個室設計、スタイリングコーナーの設置が行われたことで、快適性が向上した。

トイレ図面

改修を機に、洗面コーナーを縮小しスタイリングコーナーを設置。大便器ブースは内壁で施工し、個室感を高めている。



水まわりの特長

改修の経緯

1878(明治11)年に創立された大阪で最初の女学校「梅花女学校」を前身とする「梅花女子大学」は、現在では、4学部9学科を有する総合大学である。創立以来、愛と奉仕の精神を備えた自立した女性の育成を目標に掲げている。「チャレンジ&エレガンス」をスローガンとし、さまざまな問題に果敢に立ち向かい解決できる「チャレンジ」精神と、品性と思いやりある「エレガンス」を兼ね備えた女性像を目指している。「真におしゃれな女性」となるため、上品で、洗練された特別な時間をキャンパスで過ごすことで、感性を磨いて生涯輝いてほしいという願いを込めて、キャンパス整備を推進。このたび学生の憩いの場所でもある、緑風館のカフェテリア「Boîte à Bijoux」をリニューアルした。

トイレの特長

モダンデザインの父と呼ばれるウィリアム・モリスデザインの壁紙やヨーロッパの建築様式を取り入れた優美な空間意匠。安心して利用できるように、すべての大便器ブースを内壁で施工し個室感を高めている。また、荷物配慮としてブース内には荷物棚やフックを設置。さらに、バリアフリー配慮の点から、車いす使用者やさまざまな利用者に配慮して、L型手すりとはね上げ手すりを設けたひろびろブースを1ヶ所設置し、着替えにも対応できるように、フィッティングボードも備えている。また、「真におしゃれな女性」という凛としたイメージを背景としたスタンディングタイプのスタイリングコーナーには、鏡の周囲にLEDライトを配した女優ミラーを設置。トイレ空間の中でもひととき華やかな存在感を感じさせる。

建築概要

名称	梅花女子大学 緑風館
所在地	大阪府茨木市宿久庄2-19-5
施主	学校法人梅花学園
設計	株式会社類設計室
施工	株式会社掛谷工務店
竣工年月	(改修)2021年9月
敷地面積	2,827.00㎡
建築面積	1,978.90㎡
延床面積	4,962.07㎡
構造・階数	鉄筋コンクリート造・地下1階、地上3階、棟屋2階

おもなTOTO使用機器

パブリックコンパクト便器・フラッシュタンク式:CFS498BMC
ウォシュレットP:TCF589AY/紙巻器:YH406R
チャームボックス(汚物入れ):YKB102/台付自動水栓:TENA12A
水石けん供給栓:TLK05203J/フィッティングボード:YKA41R
パブリック手すり:T114CL9R、T114HK7R