

志木市庁舎



写真 川澄・小林研二建築写真事務所

外観

2つの川が合流する市の中心部に建つ、埼玉県志木市の新庁舎。窓口を活動のよりどころとなる1Fのグランドテラスに面し配置。段状のテラスが積層し、4Fには、議場や展望テラスが設けられ、市民の活動が映し出される。



女性トイレ 大便器コーナー

大便器は、床面の清掃性に優れた壁掛式を設置。便座は、水を電気分解して作られる除菌成分を含んだ「きれい除菌水」搭載のウォシュレットアプリコットPと手を触れずに便器洗浄ができるセンサースイッチを採用。



バリアフリースイート

さまざまな利用者に配慮し、オストメイト、ベビーチェア、収納式多目的シート、フィッティングボードを設置。手洗器上部には、壁埋め込みの音声操作パネルがあり、設備の配置・操作法を細かく案内してくれる。



女性トイレ 全体

全体を清潔感のある白で統一した、シンプルで明るい空間。洗面コーナーの全面鏡が、空間をより広く見せている。



男性トイレ 小便器コーナー

小便器は、床の清掃性や節水性に優れた壁掛型の自動洗浄小便器で、さらに電源不要の自己発電タイプを採用。ライニングには、つえや傘をかけて置くスペースとして滑り止めのゴムシートを設置している。



女性トイレ 洗面・ スタイリングコーナー

洗面器の自動水栓は自己発電タイプを採用。また、さまざまな身体状況の方に配慮して1ヶ所に手すりを設置。間口を広く確保したスタイリングコーナーは、同時に複数の人が使用ができるように全面鏡を採用している。



男性トイレ 大便器コーナー

ウォシュレットのリモコンは、ボタンを押すたびに自己発電することで電池の交換や電源工事が不要なエコリモコンを選定している。

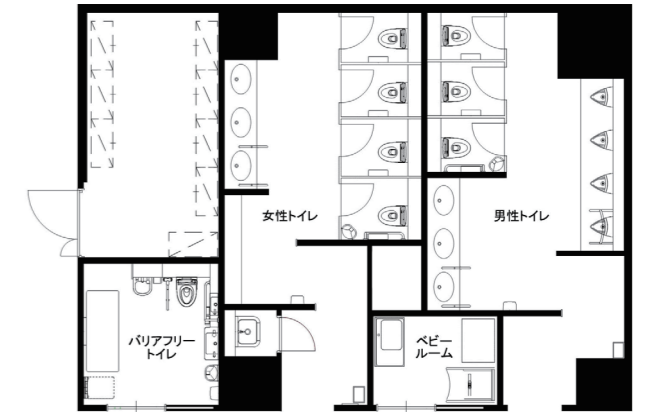


職員エリア シャワールーム

給湯室や更衣室を配置した職員エリアには、災害時に備え、シャワールームを設置。さらに脱衣スペースには、非常電源（施設内発電装置）から電源供給できる準備もされている。

1Fトイレ図面

市民利用の多い1Fのトイレ。男性・女性トイレそれぞれの大便秘器ブース1ヶ所には、ベビーチェアとL型手すりを設置している。



水まわりの特長

建物の特徴

志木市は、埼玉県南西部に位置し、市内には荒川、新河岸川、柳瀬川の3本の川が流れ、自然や田園風景が多く残る東京圏のベッドタウン。人口は約7万6千人。旧庁舎には、老朽化、耐震性の不足などさまざまな問題があり、現地建替えとなった。新庁舎のコンセプトは、志木市の自然環境と共生する「スマート」で「コンパクト」な庁舎。万が一の災害に備えて、過去の水害でも凌げるノキの高さ設定、水害に配慮した柱頭免振の採用を行い、市民が安心して暮らせる志木市のよりどころとして計画された。川が合流することで開かれる南側からの光や、川を遡上する風を取り込み活用することで、自然環境と一体となったエコ庁舎を実現している。

トイレの特長

トイレの配置計画としては、さまざまな利用者に配慮して、男女トイレの大便秘器ブースに、L型手すりとベビーチェアそれぞれを設置したブースを1ヶ所ずつ用意。バリアフリートイレ内には、設置されている器具の配置や使い方などを、音声で案内する設備が設けている。また、お子様連れ利用の多い1Fでは、乳幼児連れに配慮し、おむつ替えや授乳ができるベビールームも設置している。さらに、器具の選定においては、節水や節電に配慮した器具を選定。洗面器の自動水栓と小便器は自己発電式、ウォシュレットのリモコンはボタンを押すたびに発電し乾電池交換や電気工事が不要なエコリモコンを採用。エコ庁舎にふさわしい仕様となっている。

建築概要

名称	志木市庁舎
所在地	埼玉県志木市中宗岡1-1-1
施主	志木市
設計	株式会社 佐藤総合計画
施工	鹿島建設株式会社
竣工年月	2022年6月
敷地面積	9,039.15㎡
建築面積	4,244.71㎡
延床面積	12,621.63㎡
構造・階数	鉄骨鉄筋コンクリート造、鉄骨造・地下1階、地上4階

おもなTOTO使用機器

壁掛大便器セット・フラッシュバルブ式:UAXC2CS1A1
 ウォシュレット アプリコットP (擬音装置「音姫」付きエコリモコン):TCF5830YR
 棚付二連紙巻器:YH701/自動洗浄小便器:UFS900WR
 壁掛洗面器:L270/台付自動水栓:TENA40AW
 立水栓:TLG11301J/ペーパータオルホルダー:YKT100R
 コンパクト・バリアフリートイレパック:UADAK21R2C1ADD2
 収納式多目的シート:EWC520*RS/ベビーチェア:YKA15S
 フィッティングボード:YKA41R/パブリック用手すり:T112CL10、T112CU22
 シャワーユニット:JSV0808UL