

愛知大学 豊橋キャンパス 逍遥館(しょうようかん)



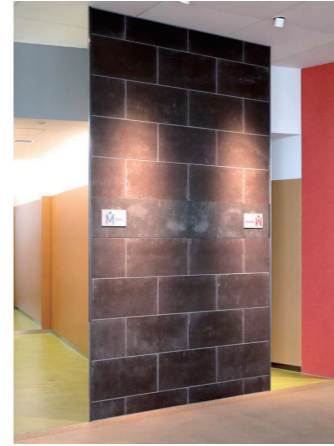
外観

「愛知大学 豊橋キャンパス 逍遥館」は、学生生活を支える売店や食堂、旅行サービスなどが集結する学生の厚生施設。キャンパスのメインゲートである副門に隣接し、お昼時や休み時には多くの学生で賑わっている。



トイレ入口

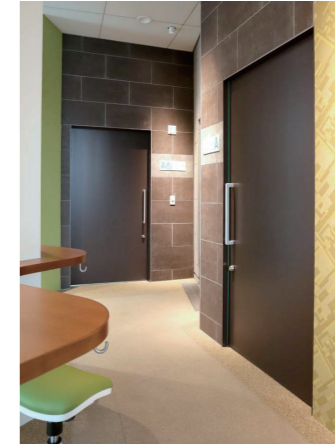
今回の工事では、逍遥館の2Fトイレを改修。男女トイレのほかに、「誰でもトイレ」や共用の学習スペースなども設けられ、利用者やニーズの多様化に対応している。



男女トイレ サイン



オリジナルで作成された、グラフィカルな男女トイレのサイン。



誰でもトイレ サイン



車いす使用者やオストメイト、お子様連れなど多様な利用者に対応できるよう設置された、2つの「誰でもトイレ」。性の多様性にも配慮され「ALL-GENDER」と表記している。



女性トイレ 洗面コーナー

非接触で手が洗える自動水栓が設置された洗面コーナー。冬場も温かいお湯でしっかり手が洗えるよう、電気温水器が設置されている。



女性トイレ 洗面コーナー

カウンターは、洗面ボウルとの継ぎ目がない一体形状のボウル一体タイプを採用。すっきりとしたデザインで、汚れがたまりにくく、お手入れがラクにおこなえる。



女性トイレ スタイルングコーナー

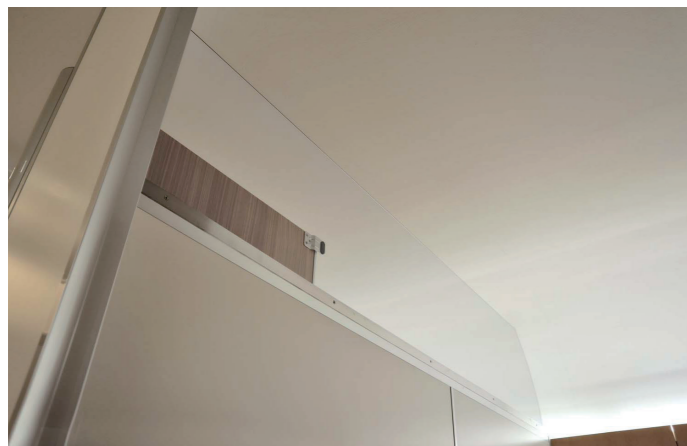


手洗器やコンセントが完備されたスタイリングコーナー。洗面コーナーとは別に身繕いのスペースを確保することで、混雑緩和を図っている。



女性トイレ 大便器ブース

大便器は、ローシルエットでコンパクトサイズが特長のウォッシュレット一体形便器GGを採用している。



女性トイレ ブース防犯対策

女性トイレでは、ブース扉の高さを天井近くまで高くし、さらに、閉塞感を与えることなく防犯性を高めるためブースの間仕切り壁上部に、透明なアクリル板を設置している。



女性トイレ 手洗器設置ブース

女性トイレの最奥には、手洗器が設置された個室完結型の手洗器設置ブースを配置。ブースの仕様にバリエーションを持たせ、利用者の選択肢を増やしている。



女性トイレ 手洗器設置ブース

男女問わず、すべての大便器ブースにフィッティングボードを設置。就職活動などのための着替えや荷物置きに対応している。



女性トイレ フィッティングルーム

女性トイレには、着替え専用のフィッティングルームも完備されている。

愛知大学 豊橋キャンパス 逍遥館(しょうようかん)



男性トイレ 洗面コーナー

すっきりとしたモダンな印象の空間意匠。空間のデザイン性や雰囲気重視し、照明は間接照明を採用している。



男性トイレ 小便器コーナー

清掃性のよい壁掛型の自動洗浄小便器は、汚れを抑制する「きれい除菌水」を搭載した超節水タイプを採用。



男性トイレ 大便器ブース

男性トイレの大便器ブースにも、フィッティングボードを完備している。



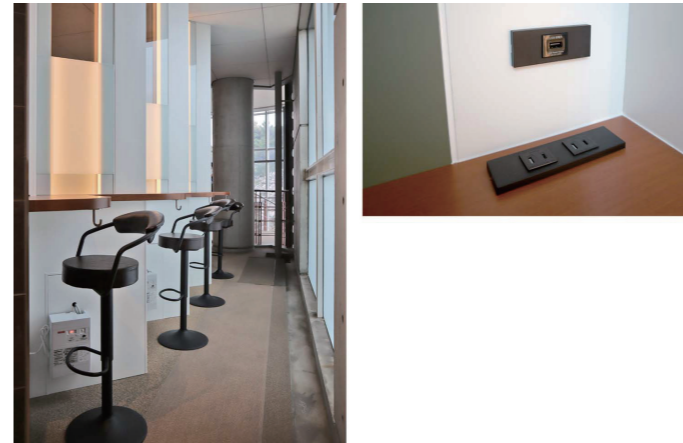
誰でもトイレ①

車いす使用者に配慮された「誰でもトイレ」。便器の両側に手すりを設置し、座位が不安定な利用者にも対応。また、オストメイトに配慮して、コンパクトオストメイトパックも完備している。



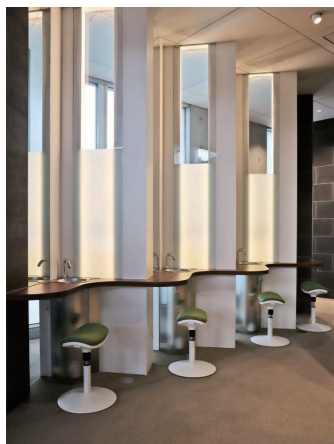
誰でもトイレ②

ベビーチェア、ベビーシート、フィッティングボードが設置された「誰でもトイレ」。性別を問わず利用できるトイレとして設置された。



ハイカウンター

窓際の明るいスペースに設置された学習スペース。お洒落なハイカウンターには、コンセントのほかにUSBジャックも完備している。



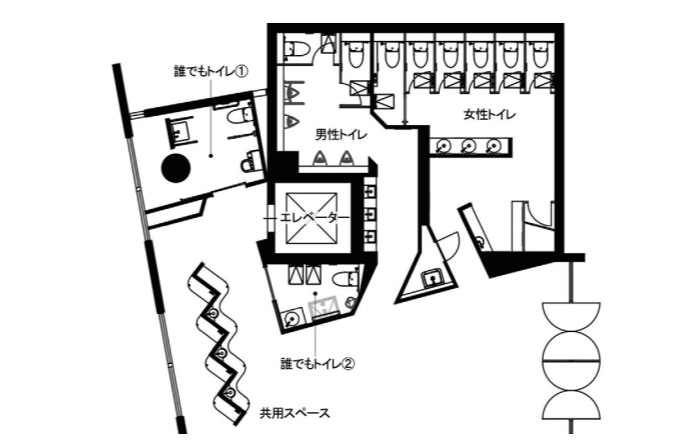
ローカウンター

食事をしたり、友達とおしゃべりを楽しんだり、身だしなみを整えるなど、さまざまな目的で利用できる共用スペース。昨今の手洗いニーズの高まりに配慮し、手洗器も完備している。



改修前

改修前は、設備の老朽化も目立ち、男女トイレ共に大便器の半数は和式便器だった。



トイレ図面

老朽化したトイレを周囲の空間を取り込んでレイアウト変更。ゆとりのあるトイレ空間とちょっとしたデスクスペースが実現した。

水まわりの特長

改修の経緯

「愛知大学」は1946(昭和21)年、日本で49番目に豊橋に創立した、名古屋キャンパス、車道キャンパスを擁する創立76年の旧制大学。「豊橋キャンパス」は、愛知県南東部の東三河エリアにあり、豊橋駅から6分の「愛知大学前駅」目の前に立地している。駅に隣接したところに、1997(平成9)年に竣工した厚生施設「逍遥館(しょうようかん)」がある。螺旋階段を上った食堂入口にあるトイレを大規模改修するにあたり、ホテルのロビーを思わせる空間づくりを検討。PCが利用できるハイカウンター、手洗器を完備したローカウンターも配置し、個人での居場所や友人との待ち合わせ場所となる空間を演出した。お昼時や休み時には多くの学生で賑わっている。

トイレの特長

「逍遥館」2Fの空間意匠をモダンな印象へ。エレベータを挟み「誰でもトイレ」2ヶ所を設置し、利用者の多様性に配慮。男性トイレにはフィッティングボードを設置、さらに女性トイレにはスタイリングコーナーやフィッティングルームを新設。快適性や利便性が大幅に向上された。また、盗撮など防犯の視点から、女性トイレの大便器ブース扉は天井に近い高さで設定、さらにブースの間仕切り壁上部にはアクリル板を設置した。機能面では、「きれい除菌水」搭載のウォシュレット一体形大便器GGや自動洗浄小便器を採用することで、ノズルの除菌やにおいの元となるアンモニアの発生を抑制。また、昨今の手洗いニーズに対応し、洗面コーナーには、冬場でも温かいお湯で手洗いができる電気温水器を完備している。

建築概要

名称	愛知大学豊橋キャンパス 逍遥館
所在地	愛知県豊橋市町畑町1-1
施主	学校法人愛知大学
設計	株式会社オノコムデザインセンター
施工	建築 株式会社オノコム 設備 ミナト設備工業株式会社

竣工年月	(改修)2022年3月
建築面積	3,044.21㎡
延床面積	5,591.38㎡
構造・階数	鉄骨鉄筋コンクリート造・地上3階

おもなTOTO使用機器

ウォシュレット一体形便器	GG:CES9425
柵付二連紙巻器	YH701
レストルームドレッサー	:ULR*2L系
自動洗浄小便器	:UFS900JS
マーブライトカウンター(ボウル一体タイプ)	:MC45
壁掛ハイバック洗面器	:LS135
台付自動水栓	:TENA12AH
電気温水器	:REAH03B11
ベビーチェア	:YKA15S
ベビーシート	:YKA25S
フィッティングボード	:YKA41R
コンパクトオストメイトパック	:UAS8系