

# 刈谷ハイウェイオアシス デラックストイレ



外観

「刈谷ハイウェイオアシス」は、高速道路と一般道の両方からアクセスでき、ショッピングなどが楽しめる複合施設。アーチ状のファサードが印象的な「デラックストイレ」は、2022(令和4)年にリニューアルオープン。



女性トイレ 全体

古代ローマをテーマにしたトイレ空間は、トレビの泉をモチーフにした中心の噴水を取り囲むよう、洗面器を配置。アーチ形状の大便器ブース入口は、コロッセオをイメージ。床には石目調のカーペットを使用している。



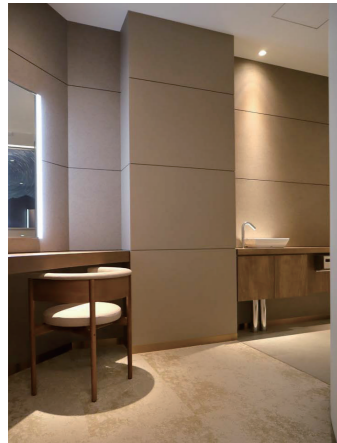
女性トイレ 洗面コーナー

洗面器の分散配置には、衛生面への配慮も。非接触の自動水栓と自動水石けん、お湯などの手洗い意識が向上する設備を採用。手荷物配慮として、洗面器下にスペースを設け、快適に利用できる工夫がされている。



女性トイレ スタイルングコーナー

優雅なシッティングタイプのスタイリングコーナーは、利用しやすいよう出入口近くに設置。仕切りを設け、隣を気にすることなく利用できる。また、お化粧直し後に手洗いができるよう洗面器も設置している。



女性トイレ VIPルーム①

空間も独創的なVIPルームは、スタイリングスペースを備えた個室完結型で3室用意。VIPルーム①は、ミディアムカラーの木目調とグレーの壁が、落ち着いた雰囲気を醸し出している。



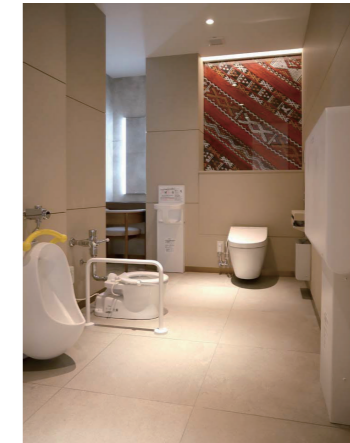
女性トイレ VIPルーム②

美しく洗練された空間意匠。テラスに面したVIPルーム②は、すりガラスから外光が差し込む、明るい上品な空間となっている。



女性トイレ VIPルーム③

最も広さが確保されたVIPルーム③では、用足しゾーンとリフレッシュゾーンを緩やかに仕切っている。身だしなみ配慮のスタイリングスペースに加え、ソファも設置し、ゆったりと過ごすことができる空間となっている。



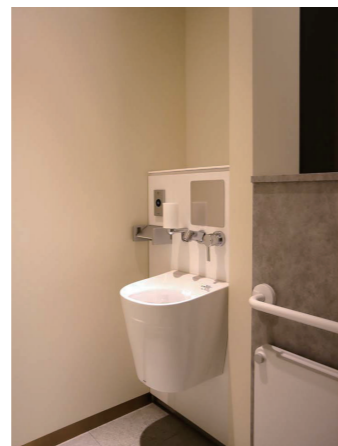
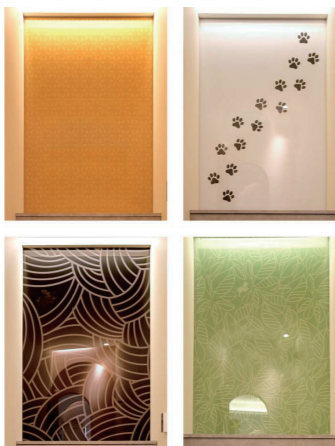
女性トイレ 親子トイレ

ゆとりの空間で落ち着いた雰囲気を感じ出す、親子トイレは、お子様を連れられた方が1室ですべての行為を完結できるよう、大便器と幼児用の器具に加え、スタイリングスペースやソファなども完備している。



女性トイレ 大便器ブース

大便器ブースは男女あわせて48ヶ所あり「トレミーの48星座」に由来した48の異なるイメージの壁紙を使用。利用するたびに新しい楽しみが発見できる演出で、何度も訪れたいようなトイレ空間を目指している。



女性トイレ ひろびろブース

多機能トイレの利用集中を分散させるため、男女トイレ内にも1ヶ所ずつ、コンパクトオストメイトパックを設置したひろびろブースを用意している。



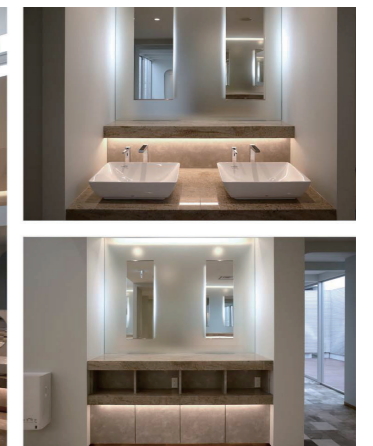
男性トイレ 全体

女性トイレだけでなく、男性トイレにも同様の過ごしやすい空間を実現するため、スペースを拡張してリニューアルしている。



男性トイレ 洗面・スタイリングコーナー

天井が高く、外光が差し込む明るい洗面コーナーは、角型のベッセル洗面器を採用。お子様の利用を想定し、カウンタを低くした洗面を1ヶ所設置している。また、男性トイレにもスタイリングコーナーを設けている。



# 刈谷ハイウェイオアシス デラックストイレ



男性トイレ  
小便器コーナー



アーチ形状で空間に連続性を持たせながら、各小便器ブースの間仕切りとしている小便器コーナー。気兼ねなく心地よく使える、プライバシーに配慮した半個室型となっている。



男性トイレ VIPルーム①



男性トイレには2室のVIPルームを用意。入口に姿見を設け、身だしなみに配慮できるようにしている。また、VIPルーム①には、コンパクトオストメイトパックも設置している。



男性トイレ VIPルーム②



上質な空気感を演出する、テラスに面したVIPルーム②。すりガラスからやさしい外光が差し込む明るい空間となっている。



男性トイレ  
親子トイレ・更衣室



男性トイレ内にも、女性トイレと同様に、さまざまな利用者が快適に利用できるよう、親子トイレや更衣室を完備している。



男性トイレ 大便器ブース



大便器は、壁掛大便器セット・フラッシュタンク式を採用。一般の大便器ブースには、手をかざすと電動で便ふたが開閉する便ふた開閉後洗浄リモコンを設置。また、全ブースにベビーチェアと手すりを完備している。



多機能トイレ

左右勝手違いの多機能トイレを2ヶ所が用意され、デザイン性、機能性を兼ねたRESTROOM ITEM 01のフラットカウンター・バリアフリートイレパックを採用。入口の壁には、設備を示したピクトグラムを掲示している。



ベビー&キッズルーム



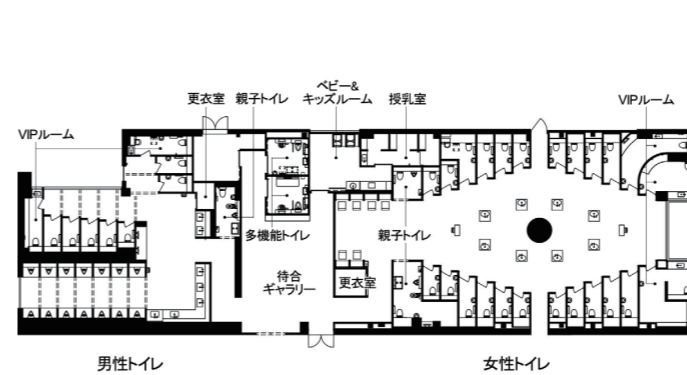
男女共用エリアに位置し、おむつ替えや調乳用設備を有したベビー&キッズルームは、テレビなども備えられ、お子様連れが、心地よく安心して利用できる空間。入口には手洗いスペースを設け、衛生面にも配慮している。



授乳室



別途、女性専用の授乳室を3ヶ所用意。それぞれに荷物置き棚やコンセントなどが用意されている。入口には手洗いスペースも完備している。



図面

男女共用エリアには、多機能トイレやベビー&キッズルームなどを配置。男女トイレには、親子トイレやコンパクトオストメイトパックを備えたひろびろブースなどを配置し、機能を分散したレイアウトとなっている。

## 水まわりの特長

### 改修の経緯

2004(平成14)年にオープンした「刈谷ハイウェイオアシス」は、高速道路からも一般道からもアクセスが可能で、グルメやショッピング、レジャーなどを楽しめる複合施設である。2017(平成29)年には、累計来場客数が1億人を超える人気施設であり、デラックストイレと名付けられたトイレは、以前から注目されていた。このたび公共施設のトイレグレードが上がる中、お客様に驚いてもらい、非日常感を味わえるトイレを目指し、18年ぶりに全面リニューアル。改修前は、男性トイレと比べ、待ち行列、滞在時間が長い女性トイレを過ごしやすい空間にするという発想から計画したが、改修後は男性トイレの快適性も追求。建物を増築して全面改修を実施し、常識を超えるお洒落なトイレとして話題を集めている。

### トイレの特長

コロッセオをモチーフにしたアーチ形状のファザードや男女トイレ空間は、古代ローマをテーマにデザイン。男女あわせて48ヶ所ある大便器ブースは「トレミーの48星座」に由来した48の異なるイメージの壁紙を使用している。また、広々と独創的な空間を創出したVIPルームを男性トイレに2室、女性トイレに3室用意。男女共用エリアには、さまざまな利用者が快適に利用できる多機能トイレやベビー&キッズルームを配置。さらに、各男女トイレエリアには、親子トイレやコンパクトオストメイトパックを備えたひろびろブースなどを配置し、多機能トイレに集中しないよう機能を分散したレイアウトとなっている。空間意匠、機能性ともに、斬新なトイレが実現した。

## 建築概要

名称	刈谷ハイウェイオアシス デラックストイレ
所在地	愛知県刈谷市東境町吉野55
施主	刈谷ハイウェイオアシス株式会社
設計	株式会社鶴岡哲矢事務所
施工	建築 角文株式会社 設備 株式会社朝日工業社

竣工年月	(増築・改修)2022年3月
建築面積	11,450.88㎡
延床面積	490.38㎡
構造・階数	鉄骨造・地上1階

### おもなTOTO使用機器

壁掛大便器セット・フラッシュタンク式:UAXC3CL1B1
ウォシュレット アプリコット:TCF4733系
ウォシュレットPS(擬音装置「音姫」付きエコリモコン):TCF5564AU
スベア付紙巻器:YH163 R/L S特
自動洗浄小便器:UFS900R
洗面器:LS706、LS707、LS703
手洗器:L725
電気温水器一体型自動水栓:REAH03B1SE2608K、REAH03B1SE2508K、REAH03BIS12BL
壁付自動水栓:TENA13AL
自動水石けん供給栓:TLK08S10J、TLK08S11J、TLK07S12J
フラットカウンター・バリアフリートイレパック:XPDA3RS*111WWW系
コンパクトオストメイトパック:UAS81RDB2NW、UAS81LDB2NW
幼児用大便器:CS300B
幼児用小便器:U310GY
ベビーシート:YKA25S
ベビーチェア:YKA15S
フィッティングボード:YKA41R
幼児用手すり:YYB10P1、YYB10