

豊川市立西部中学校



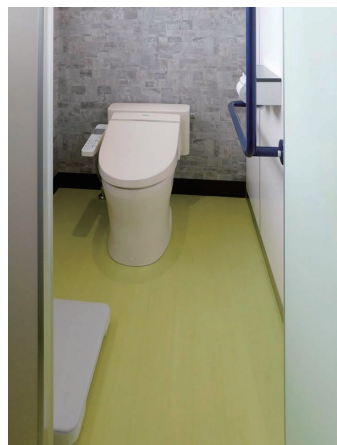
みんなのトイレ

災害時、地域の避難所になった場合の対策も兼ねて、1Fトイレを「みんなのトイレ」として改修。性的マイノリティが感じる着替え時のストレスに配慮して、フィッティングボードを設置している。



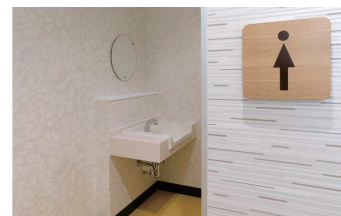
男女共用個室トイレ

手洗器を設置した個室完結型。立って小用することも考慮し、大便器の足元にハイドロセラ・フロアPCを設置して清掃性と衛生面に配慮。着替え場所の選択肢を増やすため、ここにもフィッティングボードを設置している。



男子トイレ

性的マイノリティの選択肢が増えるよう、男子トイレの大便器ブースにも、フィッティングボードを設置。小便器回りには、においや汚れを抑えるハイドロテクト・フロアPUとハイドロセラ・ウォールを採用した。

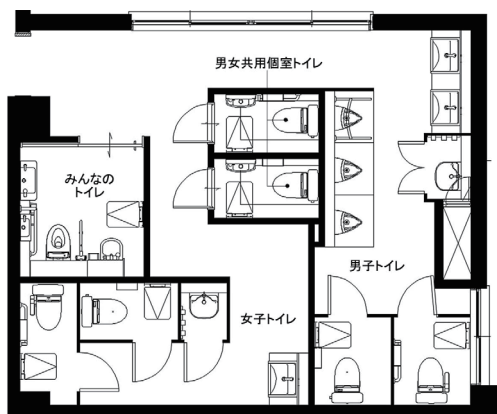


女子トイレ

女子トイレもすべての大便器ブースにフィッティングボードを設置。洗面コーナーには、除菌水搭載の自動水栓を採用。クロスは住宅用を用い、温かみのある落ち着いた雰囲気を出している。

トイレ図面

性的マイノリティへの配慮を充実。男女別トイレの手前に、個室完結型の男女共用個室トイレを配置。着替えに配慮したフィッティングボードを、生徒が自由に選択できるように、すべての大便器ブースに設置した。



建築概要

名称	豊川市立西部中学校
所在地	愛知県豊川市国府町岡本24-2
施主	豊川市
設計	株式会社 サトウ設計室
施工	株式会社 星野工務店
竣工年月	(改修)2020年8月
敷地面積	23,761㎡
建築面積	1,430㎡
延床面積	5,606㎡
構造・階数	鉄筋コンクリート造・地上4階

おもなTOTO使用機器

- パブリックコンパクト便器・フラッシュタンク式:CFS497B
- ウォシュレットアプリコットP(温風乾燥付きエコリモコン):TCF5840AUPR
- ウォシュレットP:TCF585系/普通便座:TC291/紙巻器:YH702
- ハイドロセラ・フロアPC:AB612E/壁掛小便器:UFH500
- ハイドロセラ・フロアPU:AB680B/ハイドロセラ・ウォール:AGH100
- 洗面器:L350系/手洗器:LSL870ASR/台付自動水栓:TENA40AJ
- コンパクト多機能トイレバック:UADAY2IR1A1AD系
- フィッティングボード:YKA41/L型手すり:T112CLI