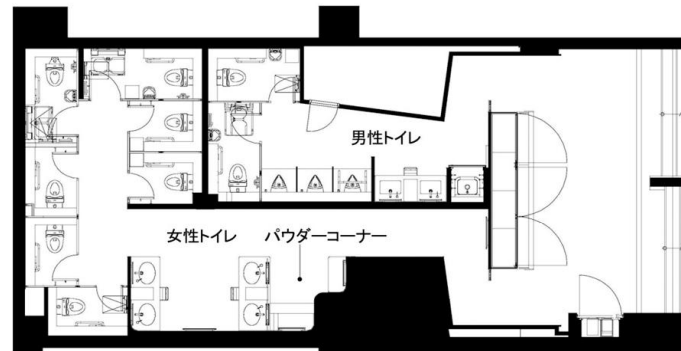


外観



本館の外装はアール・デコ様式。東京都の歴史的建造物に選定されている。

0.5F トイレ図面



0.5F男性トイレ 洗面コーナー



入口近くの掃除用具室扉に大きな鏡を設置し、出入りの際に、全身の身だしなみをチェックできるようになっている。

0.5F男性トイレ 小便器コーナー



全フロアプライバシーに配慮し間仕切りを設置。間仕切りは、ガラスに高級感のあるシート貼りとし、空間を広々と見せるため、シートには、あえて透け感のある色を選定した。

0.5F女性トイレ 洗面コーナー



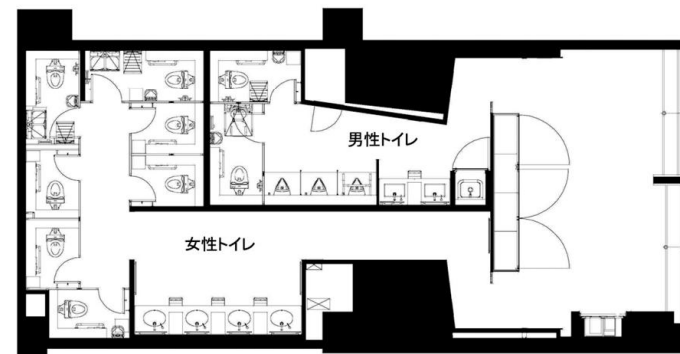
コンセプトは「ensemble」。食料品フロアに合わせ「食」をイメージした装飾、様々な材料が合奏するような和やかな食卓空間をイメージ。大きな鏡が特徴的な向かい合わせの洗面コーナー。

0.5F女性トイレ パウダーコーナー



やわらかいカーブのモザイクタイルの壁面にはお皿をイメージして作られた鏡を設置。顔映りがよくなるように照明器具を組み込み、配している。

1.5F トイレ図面



1.5F男性・女性トイレ 踊場



トイレ入口の踊り場壁面に、プロジェクションマッピングを活用した「ミュージアムキューブ」を設置。リアルとバーチャルの融合が生みだす不思議で魅力的な世界観を演出。年4回映像の入れ替えを行う。

0.5F女性トイレ 洗面コーナー



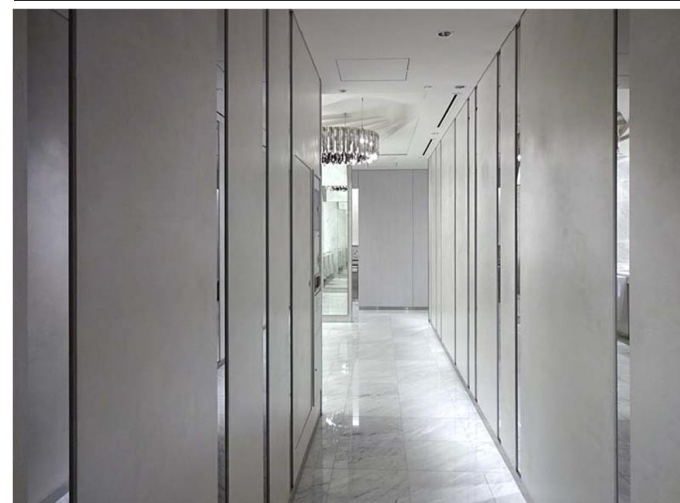
天井は器皿とロウソクが並べられたダイニングテーブルをイメージしている。洗面コーナーのブラケット照明にはワイングラスをイメージした照明器具。

0.5F女性トイレ 大便器ブース内



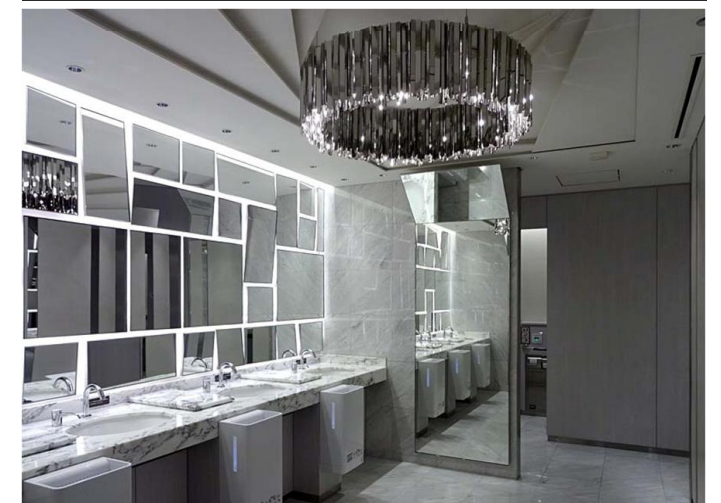
広めのブースには、お子様連れ配慮としてベビーシート、ベビーチェア、フィッティングボード、幼児用補助便座を設置。全ブースライニングとは別に可動式の荷物置台も置いてある。

1.5F女性トイレ 通路



大便器ブースの空き待ちで行列が発生することを想定し、通路の長さを長めに設けた。待ち時間の飽きさせない配慮として壁面に鏡を設置。

1.5F女性トイレ 洗面コーナー



コンセプトは「wonder」。全体的に鏡を巧妙に配列することで、非日常感と不思議さを演出。両脇には頭上も確認できる傾斜の付いた鏡を設置し、頭から足元までくまなく確認できる配慮となっている。

1. 5F男性トイレ 洗面コーナー



洗面器の間に石板を重ねるように設置し、水濡れを心配せずに荷物が置けるようにしている。非接触を考慮し、自動水栓・オートソープを設置。

1. 5F男性トイレ 小便器コーナー



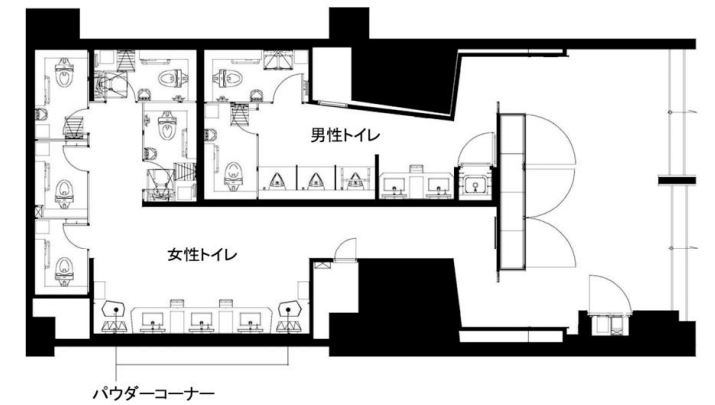
全フロアで間仕切りは天井まで設け個室感を演出。小便器の前に立ち襟元などを確認、整えることができる鏡を設置。きめ細やかな発想がいきている。

2. 5F女性トイレ 大便器ブース内

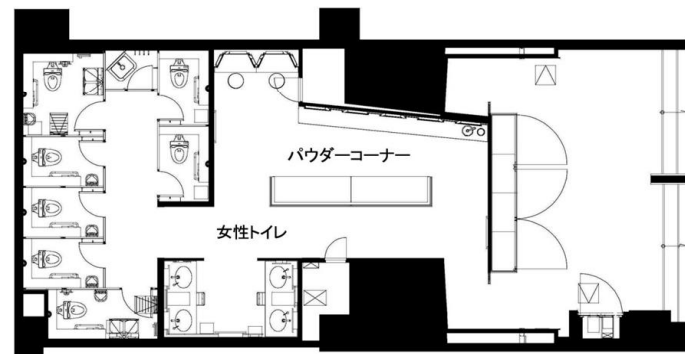


大便器ブース内は、全フロアともに落ち着いた色合いを用いている。大便器の洗浄ボタンは、高齢者や外国人が分かりやすく、操作しやすいようにボタン式を採用。

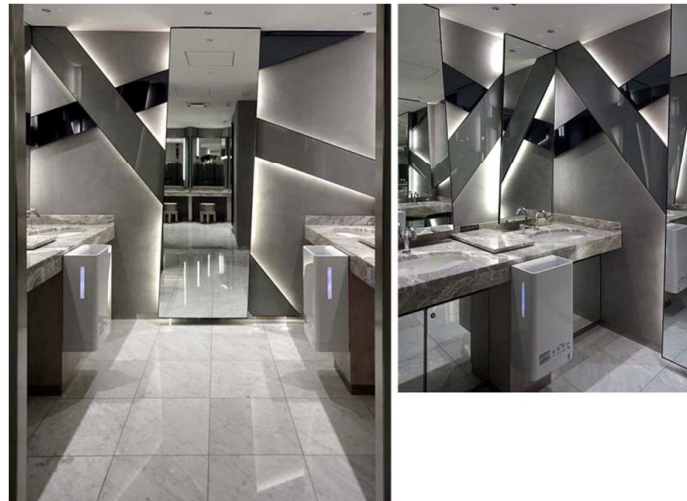
3. 5F トイレ図面



2. 5F トイレ図面



2. 5F女性トイレ 洗面コーナー



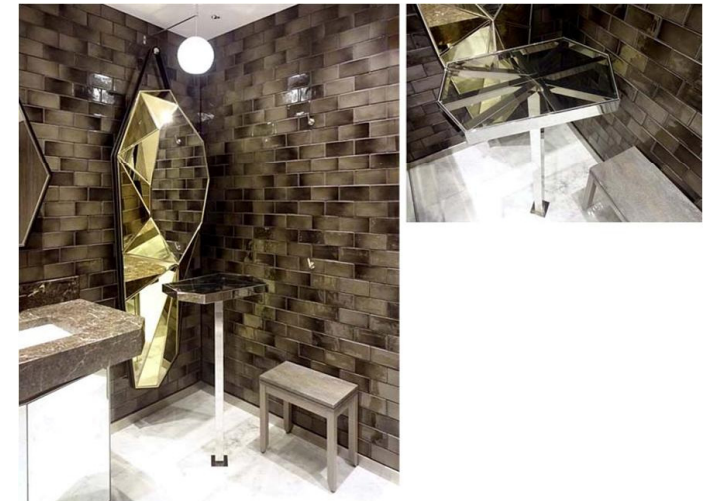
空間全体のコンセプトは「sharp」。鏡使いがドラマティックな空間を演出する洗面コーナー。カウンター下部にも鏡を設置することで空間の広がりを出した。デザイン性のある姿見がアクセントになっている。

3. 5F女性トイレ 洗面コーナー



コンセプトは「imbalance」。デザインの異なる鏡や照明器具を用い不均衡なバランスを楽しむ、シックな空間を演出している。洗面器前の鏡は皮で囲い、吊しペンダントを模して、ラグジュアリー感を出している。

3. 5F女性トイレ パウダーコーナー



ユニークなダイヤモンドカットのパウダーミラーは、全身が確認できる仕様。荷物置きテーブルもダイヤモンドを意識した形にしている。

2. 5F女性トイレ パウダーコーナー



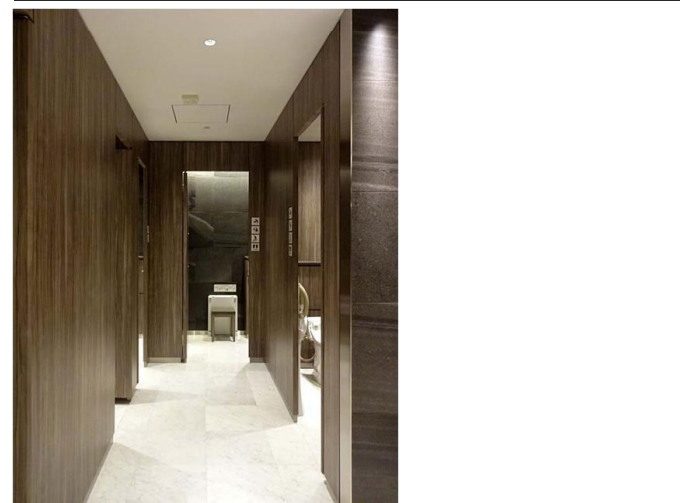
シットイングタイプとスタンディングタイプを用意。鏡の照明をランダムに配すことでモード感を出した。シットイングタイプの鏡には三面鏡を用い、髪形の後方まで確認できるようにしている。

2. 5F女性トイレ パウダーコーナー



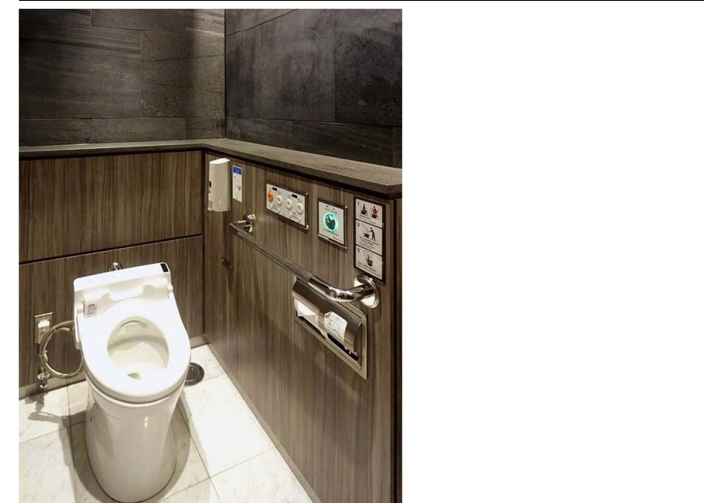
休憩スペースのソファは、パウダーコーナー側と通路側に動線を分ける仕切りの役割も持つ。ソファを囲む仕切りはガラスにシート貼り、ソファはシルバー色を用い、上質な高級感を演出している。

3. 5F女性トイレ 大便器コーナー



ブース材は、すべて天井まで立ち上げ、扉上部にも空きを設けないことで、個室感を高めている。

3. 5F女性トイレ 大便器ブース内



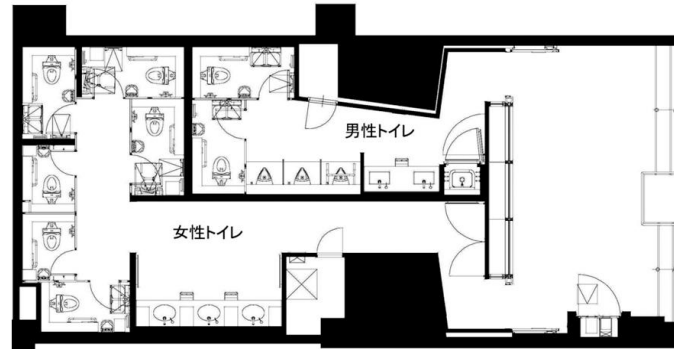
ダークグレー色のタイルを壁面に敷き詰めたシックな内装。タイル仕様は、メンテナンス性も考慮されている。

3. 5F男性トイレ 全体



女性同様に大便器ブース内には、お子様連れ配慮としてベビーチェアを設置。小便器間仕切りのシート色は、空間とのマッチングが図られている。

7. 5F トイレ図面



7. 5F女性トイレ サイン



ブース扉付近には、ピクトで分かりやすく設備内容をサイン表示。また全フロアともに外国からのお客様も多いことからトイレの使い方を示したサインを設置している。

7. 5F男性トイレ 洗面コーナー



掃除室のドアには古材を用い、姿見は雲の形をモチーフとしている。

7. 5F女性トイレ 洗面コーナー



コンセプトは「natural」。古材やナチュラルカラーを取り入れながら、月・太陽・星などをアレンジした、アーティスティックでグラフィカルな空間。洗面鏡のブラケット照明には星座の絵が描かれている。

7. 5F女性トイレ 天井オブジェ



本物の金箔により漆細工のような雰囲気を出す天井のオブジェ。

7. 5F男性トイレ 小便器コーナー



新尿石抑制・節水システムを搭載した自動洗浄小便器を採用。足元には防汚・防臭機能を備えたハイドロセラ・フロアを採用。

4. 5F/5. 5F/6. 5F女性トイレ 洗面コーナー



4.5F:「relax」トラッドなモールドイングで構成された穏やかな空間。5.5F:「elegance」ブラックカラーをアクセントに優雅で落ち着いた空間。6.5F:「gentle」ブロンズ素材を添えて優美さの中に迫力を持った空間。

7. 5F女性トイレ 大便器ブース内



壁面には古材を用い、自然なたたずまいを感じさせる雰囲気になっている。

7. 5F女性トイレ 大便器ブース内



ドアには、高さを変えてカギを2ヶ所設置。上部のカギを開けておけば、お子様がドアを開けることもなく安心して使用できる。お子様連れ配慮としてベビーシート、フィッティングボード、おむつ専用ごみ箱を設置。

建築概要

名称	伊勢丹新宿本店
所在地	東京都新宿区新宿3-14-1
施主	株式会社三越伊勢丹
設計	株式会社丹下都市建築設計 GLAMOROUS co.,ltd (基本レイアウト)清水建設株式会社
施工	清水建設株式会社
設備	斎久工業株式会社・高砂熱学工業株式会社・ 東邦電気工事株式会社・株式会社カナデンテク ノエンジニアリング・株式会社モデュレックス
竣工年月	(改修)2016年7月

水まわりの特長

**<改修の経緯>**  
伊勢丹新宿本店は2013年から全館の店舗改装工事を開始した。『世界最高のファッションミュージアム』という店舗のストアコンセプトに基づき、トイレにおいてもお客さまの心地よさを追及した環境構築が必要となった。また前回の改修から40年を経て、老朽化や下層階のトイレが非常に混雑していたこともあり、その分散化を図る狙いからも、今回、階段踊り場トイレの改修を実施した。2015年7月下旬から4回の工期に分けて実施。8フロア分の改修は、2016年7月中旬に完成した。

**<トイレの特長>**  
8フロアのトイレを各フロアの特徴から、多人数使用フロア(大便器ブース多め設置)、女性専用フロア(パウダーコーナー充実)、お子様連れフロア(ベビーチェア・幼児用補助便座全フロア設置)の3パターンに区分。共通となる基本施策として、利用者同士が交わらないような動線の配慮、大便器空き待ちの際に並ぶ場所として長めの壁の確保を実施。また清掃は1時間に1回、清掃員が入るようにしている。今回の改修では、和式便器をすべてなくし、洋式便器に変更。清掃員は、毎日トイレの声(お客様)を拾っており、和式便器を残して欲しい声がわずかであったことも改修の経緯となっている。また、実際に和式便器の使用を避けることで待ち時間が増え、同伴者から不評の声も上がっていた。他の場所には和式便器を2ヶ所残している。