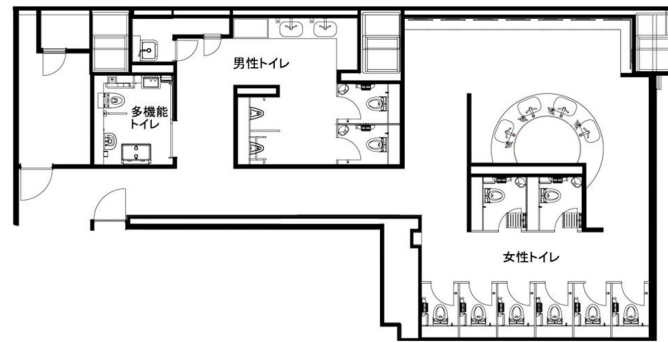


外観



JR新宿駅新南エリアに直結し、高速バス・タクシー乗降場であるバスタ新宿が隣接している。駅を含む施設全体が、街として感じられる一体的な環境意匠を目指した。

M2Fトイレ図面



M2F女性トイレ 大便器コーナー



すべての大便器ブースに手すりを設置。大便器ブースを天井まで立ち上げて個室感を高めている。

M2F女性トイレ 大便器コーナー



一部のひろびろブースには、小さなお子様連れ配慮としてベビーシートを設置。また、着替えや荷物の置き場に利用できるフィッティングボードを設置している。

M2Fトイレ入口



施設全体の雰囲気と溶け込み、つながりを感じる入口。トイレレイアウトと、他のトイレ設置階をわかりやすく掲示している。

M2F女性トイレ 洗面コーナー



ビッグテーブルから木が生えているイメージを表現した洗面スペース。ハンドソープや除菌用アルコールのボトルもデザインにこだわってセレクト。水栓はハンドドライヤー内蔵商品(他社品)が設置されている。

M2F男性トイレ 洗面コーナー



女性トイレと同様に、男性トイレにも、洗面空間の脇に身だしなみコーナーを設置。空間を彩るアーティフィシャルフラワーが、空間のアクセントになっている。

M2F男性トイレ 小便器コーナー



小便器は、スタイリッシュな空間にふさわしく、デザイン性と機能性に優れたRESTROOM ITEM 01を採用。上質感の演出とともに、プライバシーに配慮して、小便器の間に間仕切りを設置している。

M2F女性トイレ 洗面コーナー



丸いペンダントライトと個別鏡、円や球といったデザインエレメントが、印象的なパウダーコーナー。洗面器まわりに、手元鏡を配している。

M2F女性トイレ パウダーコーナー



荷物棚やダストボックスが設置された使い勝手のよい設計のパウダーコーナー。カウンターの縁近くを丸くくり抜き、長傘の柄をかけられるような、センスと利便性を両立させるディテールにもこだわった。

M2F男性トイレ 大便器コーナー



「表示がわかりやすく、押しやすい」「環境にも配慮できメンテナンスも楽になる」という理由から、ウォッシュレットはエコリモコンを採用。

M2F多機能トイレ



使いやすさと同時に空間としての統一感のあるデザインを実現した、RESTROOM ITEM01の多機能トイレパックを設置。感性の高い客層に合わせた空間に馴染む設えとなっている。

4Fトイレ図面



4Fトイレ入口



トイレ前の待合スペース。トイレと隣接して、授乳室や喫煙室が配置されている。

4F男性トイレ 大便器コーナー



女性トイレ同様に、男性トイレにも、すべての大便器ブースに手すり、ベビーチェアを設置している。

4F多機能トイレ



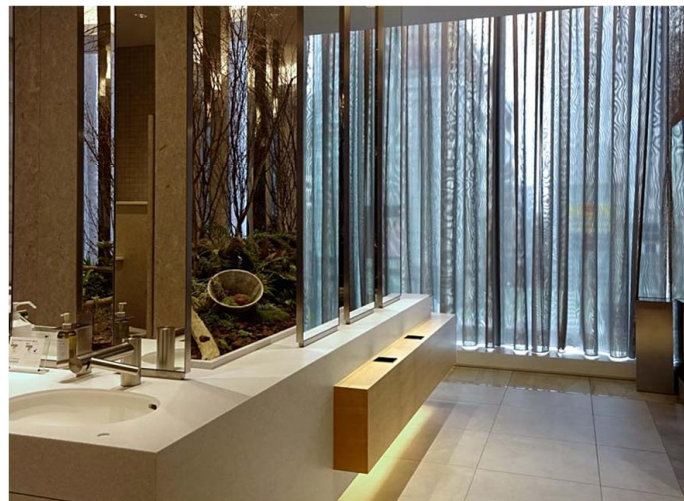
M2F同様、4Fフロアにも、RESTROOM ITEM01の多機能トイレパックを設置。入口スイッチはドアの動作状況に応じて、音声でガイドしてくれる。

4F女性トイレ 洗面コーナー



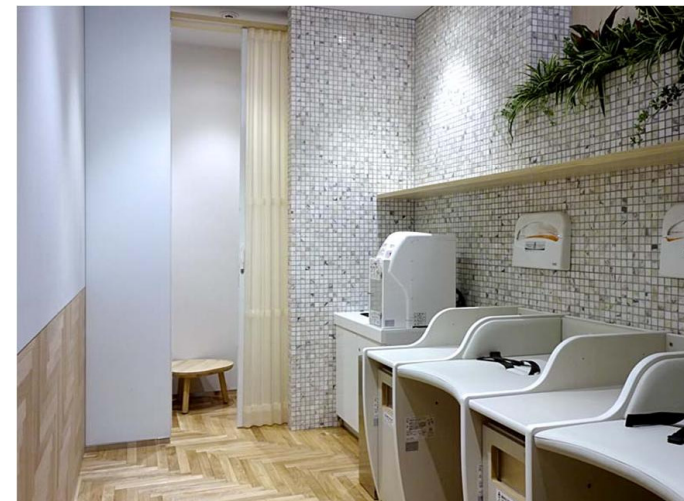
スリット上に配置された鏡からアーティスティックな植栽がのぞく、存在感のある洗面スペース。洗面コーナー空間のメインステージになっている。

4F女性トイレ パウダーコーナー



大きな開口部に、ドレープカーテンで空間をテイスティに演出。明るくひろびろとしたパウダースペース。

4F 授乳室



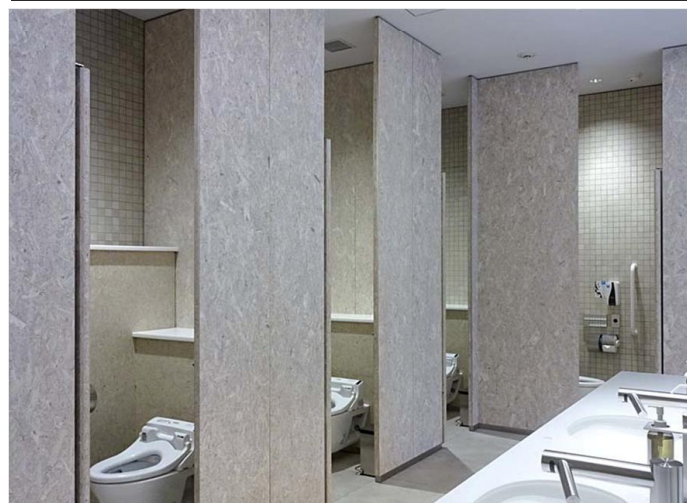
トイレに隣接して設置されている授乳室には、オムツ替えスペースと最奥には授乳スペースを確保している。

4F 喫煙室



喫煙室は隣接するトイレ、授乳室使用者へ配慮して風除室を設け、外部へ煙草臭がもれない設計となっている。

4F女性トイレ 大便器コーナー



すべての大便器ブースに手すりとベビーチェアを設置し、お子様連れのお客様が、混雑していても、ブースを選ぶことなく使用できるように配慮されている。

4F男性トイレ 洗面・小便器コーナー



空間を彩るアーティフィシャルフラワーがアクセントになっている洗面空間。小便器はM2F同様、RESTROOM ITEM 01を採用。

建築概要

名称	NEWoMan新宿
所在地	東京都新宿区新宿4-1-6
施主	株式会社ルミネ
設計	株式会社ジェイアール東日本建築設計事務所
内装デザイン	株式会社シナト
施工	東急リニューアル株式会社 日本電設工業株式会社 新日本空調株式会社 株式会社西原衛生工業所
竣工年月	2016年3月

水まわりの特長

<施設の概要>
NEWoManは、ルミネが新たな街づくりの視点で開発運営に取り組む商業施設。JR新宿ミライナタワー内6フロアと新宿駅新南口構内の1フロアおよび線路上空部の3フロアに展開される。30~40代の「上質で本物を求める大人の女性」をメインターゲットに、既存のルミネ各館とは全く異なる新しいコンセプト「女性が輝き続けることができる経験と価値を提供する」を掲げる。駅を含めた「NEWoMan」の施設全体が、ひとつの街としての色合いをもつような環境意匠を採用、随所に境界を感じさせない一体感を演出している。

<トイレの特長>
施設全体と同じ世界観でトイレをデザイン。石や木などアースカラーの素材を組み合わせ、アーティフィシャルフラワーを用いた空間演出など、感度の高い客層に合わせた内装となっている。トイレはM2Fと4Fフロアに集約させ、充実した広いスペースと器具数を確保。既存ルミネでは、さまざまな人に配慮した器具を設置したトイレを目指してきたが、NEWoManにおいては、さらに、美観にこだわった空間演出や設計がなされて、細部においてもハンドソープや除菌用アルコールのボトルもデザイン性の高いものがセレクトされている。また、デザインに加えて、節水・節電に配慮し、高度な性能を誇る最新の器具を採用している。