

外観



「元奈古」は、京都の祇園、東山の高台寺麓「ねねの道」にある、古都の風情が漂う旅館。
客室は全部で11部屋あり、今回はその内2部屋の改修が行われた。

客室



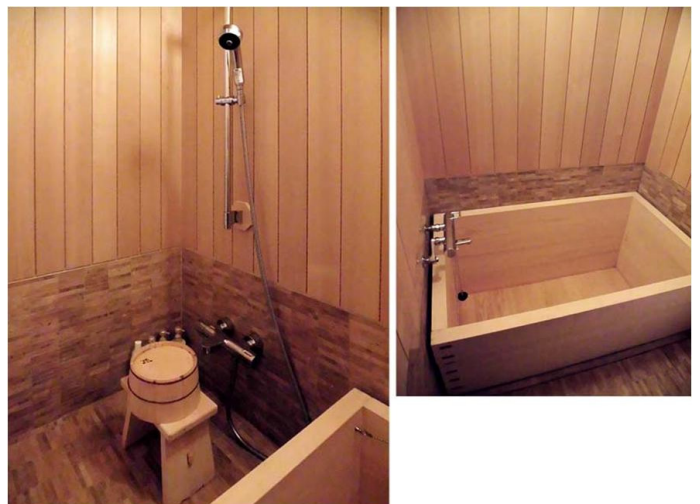
和室は広縁まで段差のない造りとなっている。広縁に座って庭を眺めながら旅の疲れを癒し、ゆっくりと寛ぐことができる。

洗面・トイレ



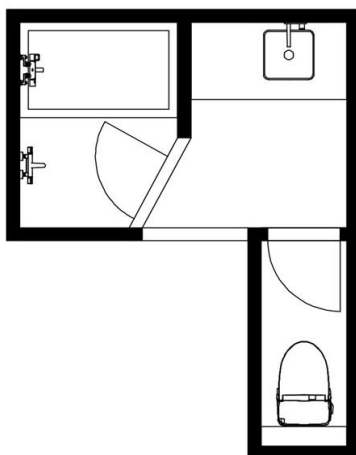
幅1200mmのカウンターにハーフベッセル式の洗面器を設置。片側に寄せることで、2人同時使用も可能。大便器は、前出がコンパクトなウォッシュレット一体形便器を採用し、トイレ空間にゆとりをもたせている。

浴室



耐水湿性に優れた高野槇の浴槽。壁材にも天然木を使用し、木の香に包まれる浴室空間。シャワー金具はマッサージ機能付きを採用している。

図面



建築概要

名 称	元奈古
所 在 地	京都府京都市東山区高台寺道鷺尾町511
施 主	元奈古
設 計	才門俊文建築設計事務所
施 工	イワモトエンジニアリング株式会社
竣 工 年 月	(改修)2014年8月

<施設の概要>

1950年創業の旅館「元奈古」は、古都京都の観光名所に囲まれた祇園高台寺麓「ねねの道」にある。「ミシュラン京都・大阪2016」では初版より7年連続で掲載。そのおもてなしは世界的にも評価されている。このたび35年ぶりに客室2部屋をリニューアル。お客様に心地よく過ごしていただけるように、無垢材にこだわり、木の香も清々しい京の風情あふれる客室が完成した。