

第40回作品コンテスト

TDYリモデルスマイル 作品コンテスト2024

募集要項

応募期間 2024年7月1日月～9月30日月



2023全国最優秀賞 ～十人十家のリモデル～ 株式会社 スタイル工房「光に包まれて心地よく暮らす」

Remodel
Smile

「TDYリモデルスマイル作品コンテスト」は、全国の設計・施工店による住宅のリモデル実例を募り、アイデアやデザインに優れた作品を表彰するコンテストです。お客様が日々の暮らしの中で感じている住まいへのお悩みをどのように解決し、憧れの暮らしを実現することができたのか、“スマイル”に導いたストーリーを募集します。



TOTO

DAIKEN



応募期間

2024年7月1日(月)～9月30日(月)

[WEBエントリー] 2024年7月1日(月) 10:00～9月30日(月) 17:30締切

[台紙エントリー] 2024年10月1日(火) 本部事務局必着

募集テーマ

「テーマ別部門」と「部位別部門」の2部門から、どちらに応募するかを選択ください。

「テーマ別部門」を選択された場合は[1～4]のテーマ、「部位別部門」を選択された場合は[5～8]の部位より、提案内容に合ったテーマまたは部位を1つ選択ください。

●同一物件を「テーマ別部門」「部位別部門」の双方に応募することはできません。

●「テーマ別部門」は、1物件1テーマでの応募となります。

●「部位別部門」を選択した場合に限り、同一物件をリモデルした部位ごとに応募することが可能です。

テーマ別部門

1 家族構成・年齢変化に伴うリモデル

家族構成や年齢の変化などに対応して、より住みやすくするために行ったリモデルの実例。

2 憧れの暮らしをかなえるリモデル

憧れの暮らし、生活スタイルを実現するために行ったリモデルの実例。

3 快適な暮らし実現のためのリモデル

家事効率や生活動線の改善、バリアフリーやユニバーサルデザインに配慮したリモデルの実例。

4 家族の想いを動かすリモデル

リモデルに踏み切れずにいたお施主様を、貴社のアプローチによってリモデルに導いた実例。

お施主様にリモデルを決心させた、貴社のアプローチ(決め手と思う出来事や特に心がけたこと)がどのようなものだったのか、その内容を特に評価します。「お施主様をリモデルに導いた過程」や「提案内容・設計プラン」の欄を使って、そのプロセスをご記入ください。

※[実例シート]の「Process～お施主様をリモデルに導いた過程～」欄が必須項目となります。

部位別部門

5 キッチン・リビング

6 バス・洗面所

7 トイレ

8 窓・玄関・外まわり

※エクステリア・エントランス・窓まわり・玄関・外装・塗装のリモデルが対象です。

応募資格

住宅のリモデル工事を提案し、設計または施工したお店様 ※ [TOTOリモデルクラブ] 未加盟店様も応募可。

応募条件

下記①～⑤の条件をすべて満たしていることが必要です。

①応募店が設計、または施工した住宅のリモデル物件。

②2023年11月1日(水)以降にリモデル工事を完了した物件。

③応募する空間において、採用されているメインの商材がTOTO、DAIKEN、YKK APの商品である物件。

④建築基準法等関係法令の各種規定を遵守している物件。

⑤居住者が特定されている物件。

※「設計者、施工者の自宅」は応募対象外です。 ※「新築物件」は応募対象外です。

※「店舗、オフィスなど居住者がいないパブリック物件」「買取再販など設計施工時に居住者が特定されていない物件」は応募対象外です。

提出要件

リモデル実例シートの所定の項目へ、下記①～⑥の審査対象項目すべてを入力し、

応募票とともに提出ください。以下の審査対象項目が1つでも欠けると、審査対象外となります。

審査対象項目

① [Before] お施主様のお悩み・ご要望

② [Process] お施主様をリモデルに導いた過程 ※テーマ別部門「4.家族の想いを動かすリモデル」に応募の場合は必須。

③ 応募店の提案内容・設計プラン(設計、施工時に工夫した点や特徴)

④ [After] リモデル後のお施主様の声

⑤ リモデル前の写真/リモデル後の写真

⑥ リモデル前の図面/リモデル後の図面 ※図面にはできる限り方位も示してください。

注意事項

応募に際しては、事前に必ずお施主様の許可を得てください。

応募いただいた作品は、TOTO、DAIKEN、YKK APのカタログ、ホームページ、提案ツールなどの販促物、新聞、雑誌、テレビ、SNSなどメディアでの広報活動、またイベントやショールームでの掲示物などに使用させていただく場合があります。 ※お施主様の許可を得ずに応募し、発生したトラブルについては、主催者は一切の責任を負いません。

応募作品の取り扱い

応募作品は返却いたしません。応募作品に記載された個人情報は、本コンテストの目的のみに使用し、弊社プライバシーポリシー (<https://jp.toto.com/pp/>) に基づき、適切に管理いたします。

賞

厳正な審査により、各賞にふさわしい作品を選定します。

入賞作品には、各賞に応じて賞状・賞金、作品パネルの授与、表彰式へご招待します。

※表彰式へのご招待は、全国最優秀賞、テーマ別部門・部位別部門の各最優秀賞、TDY商品空間提案賞を受賞したTOTOリモデルクラブ会員店様のみが対象となります。

全国最優秀賞

全国最優秀賞 ～十人十家のリモデル～ テーマ別部門、部位別部門に応募された全作品の中から、提案内容や施工技術などが総合的に最も優秀と評価された作品を選出。

[1作品]	賞状・賞金10万円+作品パネル+表彰式ご招待
-------	------------------------

テーマ別部門

テーマ別部門に応募された作品の中から、テーマごとに最優秀賞、優秀賞、審査員奨励賞の対象作品を選出。

最優秀賞[各1作品]	賞状・賞金5万円+作品パネル+表彰式ご招待
------------	-----------------------

優秀賞[各3作品]	賞状・賞金3万円+作品パネル
-----------	----------------

審査員奨励賞[各6作品]	賞状・賞金1万円+作品パネル
--------------	----------------

部位別部門

部位別部門に応募された作品の中から、部位ごとに最優秀賞、優秀賞、審査員奨励賞の対象作品を選出。

最優秀賞[各1作品]	賞状・賞金5万円+作品パネル+表彰式ご招待
------------	-----------------------

優秀賞[各2作品]	賞状・賞金3万円+作品パネル
-----------	----------------

審査員奨励賞[各6作品]	賞状・賞金1万円+作品パネル
--------------	----------------

TDY商品空間提案賞

TDY商品空間提案賞 テーマ別部門、部位別部門に応募された全作品の中から、TOTO、DAIKEN、YKK APの商品を同時に採用し、その商品のリモデル空間への調和が総合的に最も優秀と評価された作品を選出。

[1作品]	賞状・賞金5万円+作品パネル+表彰式ご招待
-------	-----------------------

お客様投票部門

WEBエントリーで応募し、さらに「お客様投票部門」へエントリーされた作品の中から、お客様の投票数によりカテゴリーごとに作品を選出(詳細は裏面をご確認ください)。

優秀賞[各1作品]	賞状・賞金3万円+デジタル入賞ロゴ
-----------	-------------------

奨励賞[各4作品]	賞状・賞金1万円+デジタル入賞ロゴ
-----------	-------------------

ブロック別部門

ブロックごとに、提案内容や施工技術などが優秀と評価された作品を選出。

優秀賞[15作品]	賞状・賞金3万円+作品パネル
-----------	----------------

奨励賞[約130作品]	賞状
-------------	----

審査基準

審査にあたっては、お施主様のニーズの把握から提案、設計・施工までのストーリー、さらにはリモデル後のお施主様の満足度など、リモデル実例シートに表現された内容を総合的に評価します。

- ①**お施主様理解度**: お施主様に寄り添い、現状のお困りごとや真のニーズの理解に努めている。
- ②**提案力**: お施主様の要望に対して、新しい発想や工夫を加えた空間提案や適切な工法がとられている。
- ③**表現力**: 上記①②がリモデル実例シート上に、適切な量のテキストや図面、イラスト、画像などによって表現されている。

審査員

宇野悠里 建築家 (株)仲建築設計スタジオ共同代表
君島喜美子 編集者 リノベーション専門誌「リライフプラス」(扶桑社)編集長
廣部剛司 建築家 廣部剛司建築研究所 代表 日本大学 理工学部 建築学科講師

結果発表

入賞店様へは直接お知らせします(12月予定)。また、TOTO・DAIKEN・YKK APリフォーム情報サイトやTOTOリモデルクラブ会員誌「リモデルクラブエクスプレス」誌上などに掲載予定です(2~3月予定)。

応募方法

WEBエントリー、台紙エントリーの2つの応募方法から選択ください。
応募方法の詳細は、「TDYリモデルスマイル作品コンテスト」ページへアクセスし、ご確認ください。

「TDYリモデルスマイル作品コンテスト」ページへのアクセス方法

TOTOリフォームサイト掲載店様

TOTOリフォームサイトリモデルクラブ店専用ページから

https://reform.jp.toto.com/webapp/remodel_club_members/login



TOTOリフォームサイト非掲載店様

TOTOリモデルクラブ情報広場から

<https://info.remodelclub.jp/r/>



※画面はイメージです。

WEBエントリー

※TOTOリモデルクラブ会員店様のみ

WEB上でリモデル実例シートを作成し、そのままコンテストに応募可能。

「TOTOリフォームサイト リモデルクラブ店専用ページ」、または「TOTOリモデルクラブ 情報広場」より、「TDYリモデルスマイル作品コンテスト」ページへアクセスし、ご応募ください。

TOTOリフォームサイトへの実例掲載もスムーズです。

ENTRY



台紙エントリー

Excel形式のリモデル実例シートを下記要領でダウンロードし、ご応募ください。

リモデル実例シートに、直接入力・画像貼付して作成したシートで応募できます。

※リモデル実例シートは、実例シートA(複数空間向き)、実例シートB(1空間向き)の2タイプから適宜選択ください。

「TOTOリモデルクラブ会員店様」

- ①「TOTOリフォームサイトリモデルクラブ店専用ページ」または「TOTOリモデルクラブ情報広場」▶
「TDYリモデルスマイル作品コンテスト」▶「エントリー方法」▶「台紙エントリー」の「Excelフォーマットのダウンロード」の流れで、リモデル実例シートをダウンロードください。
- ②「応募票」に必要事項を入力し、完成したリモデル実例シートとともにプリントアウトして貴社担当セールスへ提出ください。
「応募票」は1作品につき1枚必要です。

「TOTOリモデルクラブ会員店様以外」

- ①「建築専門家のための情報サイトCOM-ET (<https://www.com-et.com/jp/>)」より、リモデル実例シートをダウンロードください。
- ②「応募票」に必要事項を入力し、完成したリモデル実例シートとともにプリントアウトして貴社担当セールスへ提出ください。
「応募票」は1作品につき1枚必要です。

担当セールスが不在、または不明の場合は下記へご送付ください。

<送付先> TOTOリモデル営業推進部「TDYリモデルスマイル作品コンテスト」事務局

〒105-8305 東京都港区海岸1丁目2番20号 汐留ビルディング24階 TEL 03-6836-2162

<応募関連についてのお問い合わせ>

TOTOリモデル営業推進部「TDYリモデルスマイル作品コンテスト」事務局

TEL 03-6836-2162 [受付時間] 月～金(祝祭日除く) 9:00～12:00/13:00～17:30

<WEBエントリーについてのお問い合わせ(TOTOリモデルクラブ会員店様のみ)>

リモデルプロモーションセンター TEL 03-3436-2210 [受付時間] 月～金(祝祭日除く) 9:00～12:00/13:00～17:30

NEW お客様投票部門が新設!

投票期間中は
TOTOホームページや
公式SNSを通じて
お客様に告知!

お客様投票部門にエントリーを希望し、一定の基準(*1)を満たした作品が、WEB上の「お客様投票特設サイト」に掲載されます。投票期間中にお客様による投票を募り、投票数から入賞作品を決定します。お客様にPRする良い機会となりますので、ぜひエントリーください。

※事前審査を通過されたリモデルクラブ店様には、投票ページ公開前に掲載する作品内容をご確認いただけます。

(*1)一定の基準は、WEBエントリーページの応募要項でご確認ください。

■エントリー方法

[TDYリモデルスマイル作品コンテスト2024]へWEBエントリーいただいた作品は、お客様投票部門へ自動的にエントリーされます。エントリーを希望されない方は、WEBエントリー画面の「実例シート選択ページ」、または「基本情報編集ページ」にお客様投票部門エントリーのチェックボックスがありますので、そちらのチェックを外してください。

■投票期間 2024年12月~2025年1月中旬を予定

■選考方法

エントリーされた作品のうち、一定の基準を満たした作品のみが投票特設サイトに掲載。WEBエントリー時に応募した部門に応じて、「大規模リモデル」「空間別リモデル」に振り分けられ、そのカテゴリごとにお客様の投票を集計。投票数に応じて、上位各5作品が入賞となります。



投票特設サイト (イメージ)



入賞ページ (イメージ)

入賞作品は1月中旬に、
入賞ページにて公開!

作品コンテスト応募や成約率アップに役立つツールが満載! 「作品コンテスト チャレンジガイド」へ!

作品コンテストへの応募に役立つツールやスキルアップのためのセミナーなど、情報を集約したWEBサイトです。ステップごと、スキルに応じたコンテンツをご用意しています。

「作品コンテスト チャレンジガイド」へのアクセスはこちら!

TOTOリフォームサイト掲載店様
TOTOリフォームサイト
リモデルクラブ店専用ページ
https://reform.jp.toto.com/webapp/remodel_club_members/login



TOTOリフォームサイト非掲載店様
TOTOリモデルクラブ情報広場
<https://info.remodelclub.jp/r/>



チャレンジ
ガイドへGO!

日々の実例活用に役立つ情報満載
作品コンテスト
チャレンジガイド

作品コンテスト応募期間 作品コンテスト2024の応募期間が終了しました。実例シート作成は、選挙に特別にだけありますので、日々の実例撮影・写真にも取り組んでください。半年間の記憶を振り返りましょう。

- ニーズ把握・プラン提案
- 現場撮影 (施工・引き渡し)
- 応募作品 (実例シート) 作成
- 応募

弊社別荘は社員が営業力や施工力をアップする豊富なツールであり、実際の有効活用はお客様の心をつかむ第一歩です。作品コンテストは、そんな真実の裏面をぜひに伝えます。実例活用に役立つスキルやスキルアップのためのセミナーをご用意しています。お客様はもとより職員へも伝えることができますので、是非参加の機会として応募ください! 本サイトでは、さまざまな情報と有用なツールを提供、スキルアップのためのセミナーをご紹介します。

お客様のニーズを把握し、適切な提案を行います。 魅力的な写真撮影を多くし、見栄えの良い実例シートを作成します!

Step 01
ニーズ把握・プラン提案

業務フローに沿ってさまざまなセミナーやツールを提供!



入賞作品はさまざまな媒体でお客様にPR!



入賞作品として紹介

毎年コンテスト結果を発表し、入賞作品は概要とともに審査員が評価したポイントに掲載します。



「みんなの十人十家」に掲載

あこがれの暮らしを叶えた、お客様のリアルなリモデル事例「みんなの十人十家」としてテーマ別部門の入賞作品を紹介します。



TOTO公式Instagram

入賞作品として投稿

商品情報や空間提案など多彩な情報を発信している公式Instagramで、入賞作品として実例を紹介します。



※TOTOリフォームサイト、TOTO公式Instagramで紹介する作品は、リモデルクラブ店様かつTOTOリフォームサイト掲載店様が対象となります。

TOTOリフォームサイト

お店詳細、実例検索ページでPR

お店詳細ページには過去5年間の受賞歴が反映されます。また入賞を条件にお店や実例の検索も可能です。



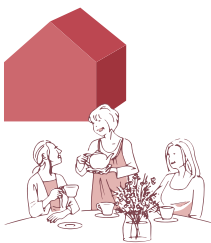
トップページに掲載

「TOTOリフォームサイト」のトップページに適宜抜粋して入賞作品を掲載。幅広いお客様にPRできます。



じゅう にん と いえ 十人十家 暮らしの想いをわたしらしく

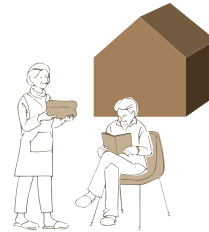
「十人十家」とは、TOTO、DAIKEN、YKK AP3社からのさまざまな暮らしの想いをかなえるライフスタイルの提案です



人それぞれにあこがれの暮らしがある

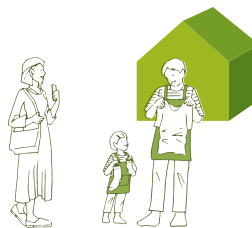
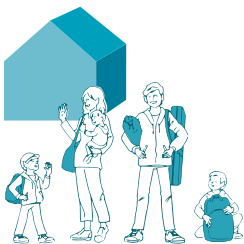
その想いは10人いれば10通り
ひとつとして同じものはない

あなたの暮らしの想いは何ですか？



リモデルでかなえるあなたの想い

あこがれをカタチにした家族の物語をヒントにあなたらしい笑顔あふれる暮らしを見つけませんか？



憧れのライフスタイルを実現した事例を、「TOTO・DAIKEN・YKK APリフォーム情報サイト (https://re-model.jp/)」、冊子「TDYリモデルコレクションブック」にて紹介しています。お客様の笑顔あふれるリモデル実現の参考にご活用ください。

「TDYリモデルコレクションブック」は、TOTO・DAIKEN・YKK APリフォーム情報サイトにて閲覧、請求いただけます。

TDYリフォーム情報サイト

