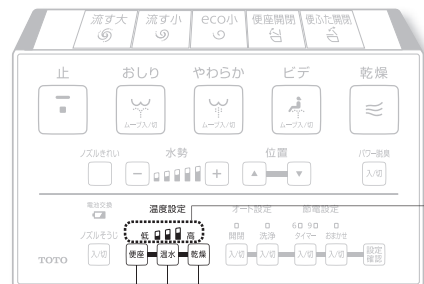


# 温度調節

便座 / 温水 / 乾燥※1

高温・中温・低温の3段階と、「切」の設定ができます。



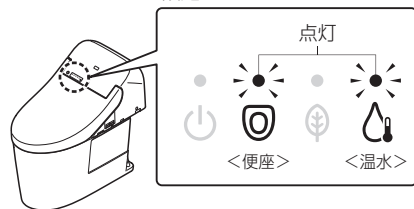
押したボタンの温度段階を表示

乾燥ボタン (乾燥温度を調節したいとき) ※1

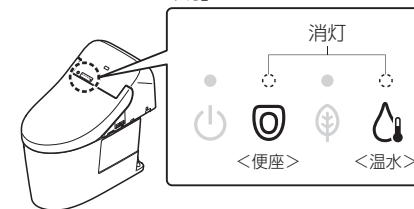
温水ボタン (温水温度を調節したいとき)

便座ボタン (便座温度を調節したいとき)

便座・温水温度が設定されているとき



便座・温水温度が「切」のとき



使いかた

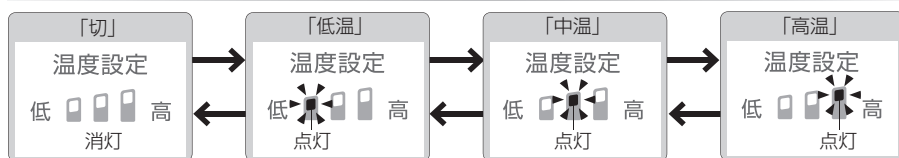
## 温度を調節する

1 設定したい温度のボタン **便座**・**温水**・**乾燥**※1 を選んで押す

・現在の温度の段階が表示される

2 手順1で選んだボタンをお好みの温度の段階になるまで繰り返し押す

1回押すたびに切り替わる



乾燥※1は「切」がありません。

温度調節ランプは、約10秒以上ボタンを押さない時間が続くと、設定を記憶したまま消灯します。設定の途中で温度調節ランプが消灯したときは、手順1からやり直してください。

<設定完了>

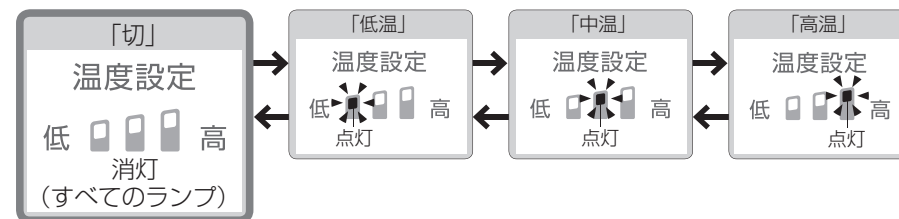
## 便座、温水の温度を「切」にする ●乾燥は「切」がありません。

1 「切」に設定したい温度のボタン **便座**・**温水** を選んで押す

・現在の温度の段階が表示される

2 手順1で選んだボタンを温度の段階が「切」になるまで繰り返し押す

1回押すたびに切り替わる



<設定完了>

※1 GG1・GG1-800以外

●温度調節しても、便座や温水が温かくなるとき  
→節電が「入」になっていませんか？(P.20、P.21)