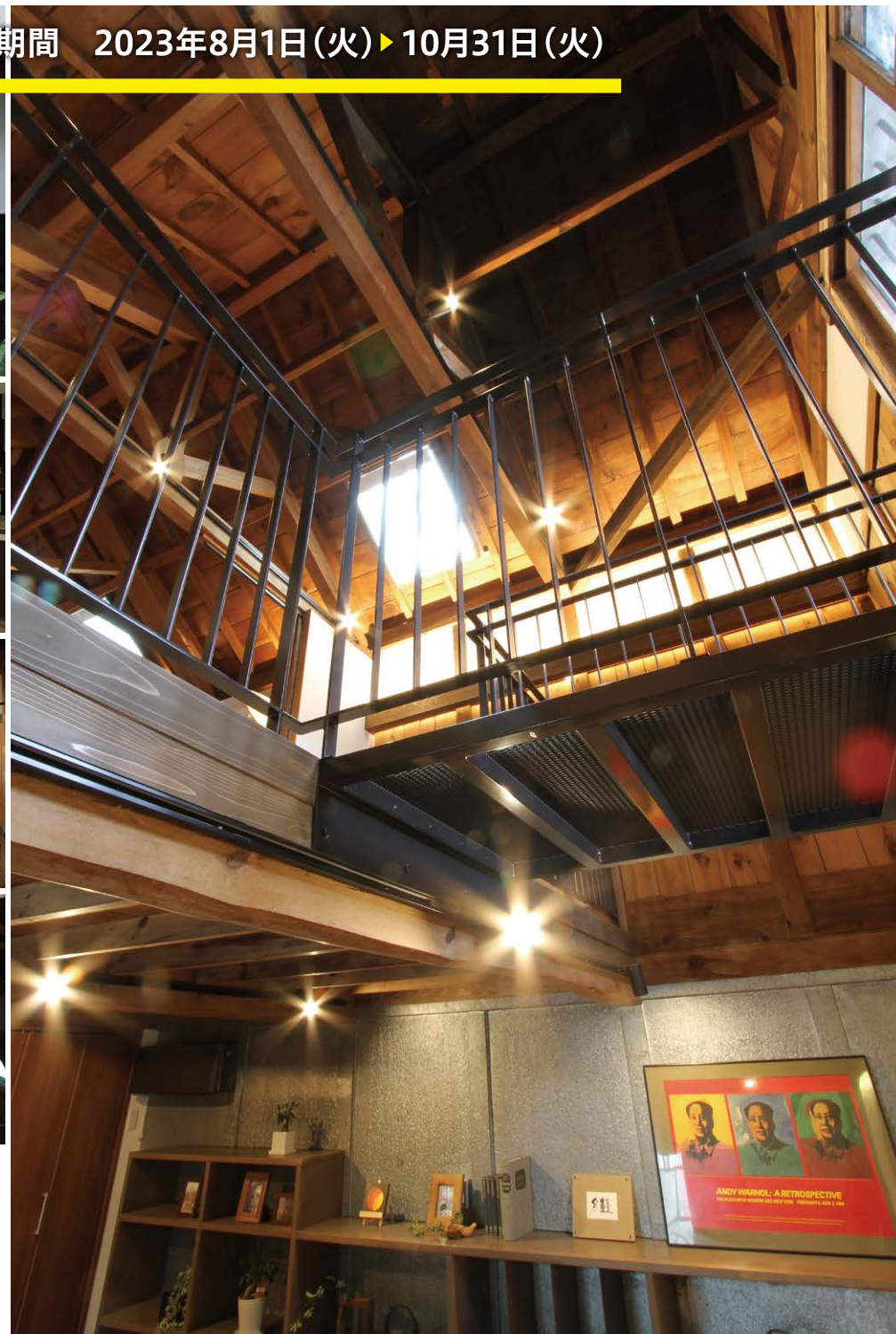
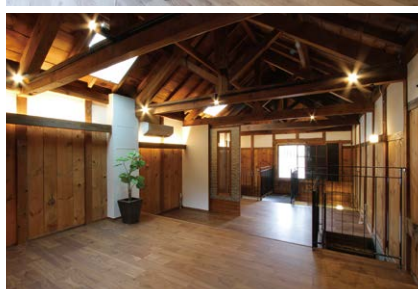


第39回
作品コンテスト

TDYリモデルスマイル 作品コンテスト 2023 募集要項

応募期間 2023年8月1日(火) ▶ 10月31日(火)



2022全国最優秀賞～十人十家のリモデル～
とちぎリフォーム 株式会社
「継承 ～築127年の蔵とステキに暮らす～」



TOTO

DAIKEN



TDYリモデルスマイル 作品コンテスト 2023

「TDYリモデルスマイル作品コンテスト」は、全国の設計・施工店による住宅のリモデル実例を応募いただき、アイデアやデザインに優れた作品を表彰する、TOTO、DAIKEN、YKK AP主催のコンテストです。

住まいの問題点をどのように解決し、理想の暮らしを実現できたのか、貴社が提案したリモデルのポイントとともに、お客様を“スマイル”に導いたストーリーを「リモデル実例シート」にまとめてご応募ください。

入賞作品は、TDYのホームページをはじめとする媒体で幅広く紹介。リモデルに興味をお持ちのお客様へのPRの機会となるだけでなく、リモデルに不安を感じているお客様が安心して踏み出すきっかけにもつなげていきます。

コンテストへの応募は、入賞による信頼度のアップ、さらには「リモデル実例シート」を作成することで貴社の提案力向上にもお役立ていただけます。

ぜひ、貴社の優れた“リモデルストーリー”をご応募ください。

募集要項

CONTENTS

●募集テーマ	P.3
●応募のきまり	P.4
●賞および審査・結果発表	P.5
●TDYリモデルスマイル作品コンテストを活用して実例で自社PRを！	P.6
●リモデル実例シートの記入方法	P.8
●応募方法[WEBエントリー]	P.11
●応募方法[台紙エントリー]	P.14
●基礎から学ぶ「リモデル実例シート」作成講座	P.16
●「リモデル実例シート」の上手なまとめ方	P.20

募集テーマ

「テーマ別部門」「部位別部門」のどちらへ応募するかを選択ください。「テーマ別部門」を選択された方は1～4のテーマを、「部位別部門」を選択された方は5～8の部位を選択ください。

※同一物件を「テーマ別部門」「部位別部門」双方に応募することはできません。

テーマ別部門

各テーマに合わせてお施主様の暮らしへの想いを実現した提案内容、施工内容を具体的にまとめてください。

※1～4の複数のテーマにまたがる作品は、もっともあてはまるテーマを1つお選びください。

1 家族構成・年齢変化に伴うリモデル

家族構成や年齢の変化などに対応して、より住みやすくするために行ったりリモデルの実例。

2 憧れの暮らしをかなえるリモデル

憧れの暮らし、生活スタイルを実現するために行ったりリモデルの実例。

3 快適な暮らし実現のためのリモデル

生活動線などの利便性や、バリアフリー・ユニバーサルデザインに配慮したりリモデルの実例。

※訪問介護などの在宅サービスの利用のしやすさに配慮・工夫したりリモデルの実例もお待ちしております。

4 家族の想いを動かすリモデル

リモデルに踏み切れずにいたお施主様を、貴社のアプローチによってリモデルに導いた実例。

※「リモデル事例シート」の「Process～お施主様をリモデルに導いた過程～」欄は必ずご記入ください。

※お施主様にリモデルを決心させた、貴社のアプローチ（決め手と思う出来事や特に心がけたこと）がどのようなものだったのか、その内容を特に評価します。「お施主様をリモデルに導いた過程」や「提案内容・設計プラン」の欄を使って、そのプロセスをご記入ください。

※詳しくはP.10をご覧ください。

部位別部門

それぞれの空間をどのようにリモデルしたのか、特徴的な提案内容、施工内容を具体的にまとめてください。

※ご予算の大小は問いません。

5 キッチン・リビング

6 バス・洗面所

7 トイレ

8 窓・玄関・外まわり

※エクステリア・エントランス・窓まわり・玄関・外装・塗装のリモデルが対象です。

●「テーマ別部門」は、1物件1テーマでの応募となります。

●「部位別部門」を選ばれた場合に限り、同一物件をリモデルした部位ごとに応募することが可能です。

※複数の部位が1つの「リモデル事例シート」にまとめられている場合は、「リモデル事例シート」をコピーし、部位ごとに応募票を添付の上、ご応募ください。

応募のきまり

応募期間

2023年 8月1日(火)～10月31日(火)

[WEBエントリー] 8月1日(火) 9:00～10月31日(火) 17:30

[台紙エントリー] 11月1日(水) 本部事務局必着

応募資格 & 応募条件

<応募資格>

住宅のリモデル工事を提案し、設計または施工したお店様。

※「TOTOリモデルクラブ」未加盟店様も応募いただけます。

<応募条件>

応募いただく作品は、下記①～⑤の条件にすべて当てはまるものとします。

①貴社が設計、または施工した住宅のリモデル物件。(設計者、施工者の自宅は対象外とさせていただきます)

②2022年11月1日(火)以降にリモデル工事を完了した物件。

③応募される空間において、採用いただいているメインの商材がTOTO、DAIKEN、YKK APの商品である物件。

④建築基準法等関係法令の各種規定を遵守している物件。

⑤居住者が特定されている物件。

※「新築物件」は応募いただけません。

※「店舗、オフィスなど居住者がいないパブリック物件」「買取再販など設計施工時に居住者が特定されていない物件」は応募いただけません。

応募にあたっての注意事項

<審査対象項目>

所定のリモデル事例シートに、下記の①～⑥すべての項目を必ず記載、添付ください。

審査対象項目が1つでも欠けると、審査対象外となりますのでご注意ください。

※詳しくはP.8～10をご覧ください。

① [Before] お施主様のお悩み・ご要望

② [Process] お施主様をリモデルに導いた過程 ※テーマ別部門「4.家族の想いを動かすリモデル」に応募の場合は必須。

③ お施主様への提案内容・設計プラン

④ [After] リモデル後のお施主様の声

⑤ リモデル前の写真／リモデル後の写真

⑥ リモデル前の図面／リモデル後の図面 ※図面にはできる限り方位も示してください。

<お施主様の許可>

応募にあたっては、事前に必ずお施主様の許可を得てください。

応募いただいた作品は、TOTO、DAIKEN、YKK APのカタログ、ホームページ、提案ツールなどの販促物、新聞、雑誌、テレビ、SNSなどメディアでの広報活動、またイベントやショールームでの掲示物などに使用させていただきます場合があります。

※お施主様の許可を得ずに応募し、発生したトラブルについては、主催者は一切の責任を負いません。

<応募作品の取り扱いについて>

応募作品は返却いたしません。

応募作品に記載された個人情報は、本コンテストの目的のみに使用し、弊社プライバシーポリシー(<https://jp.toto.com/pp/>)に基づき、適切に管理いたします。

賞および審査・結果発表

厳正な審査により、各賞にふさわしい作品を選定します。受賞作品には、賞状・賞金、作品パネルを授与いたします。

全国最優秀賞 ～十人十家のリモデル～ [1作品] 賞状・賞金10万円+作品パネル+表彰式ご招待

全応募作品の中から、お施主様の暮らしへの想いを実現した提案内容、および施工内容がもっとも優秀と判断される作品に贈られます。

TDY総合リモデル賞 [1作品] 賞状・賞金8万円+作品パネル+表彰式ご招待

全応募作品の中から、TOTO・DAIKEN・YKK APの商品を同時に採用している作品で、提案内容、および施工内容が優秀と判断される作品に贈られます。

最優秀賞 賞状・賞金5万円 + 作品パネル+表彰式ご招待

優秀賞 賞状・賞金3万円 + 作品パネル

審査員奨励賞 賞状・賞金1万円 + 作品パネル

入賞チャンスが増える!

WEBエントリー応募+
TOTOリフォームサイト
実例掲載いただいた
作品限定!

WEBエントリーお客様評価賞

選考対象: テーマ別部門1～4へWEBエントリーからご応募いただき、
さらに募集期間中(2023年8月1日～10月31日)にTOTOリフォームサイトへ実例掲載いただいた作品

評価方法: リモデル内容の質、リモデル実例シートの表現スキルに加え、
TOTOリフォームサイト実例ページのアクセス数などお客様の評価が高いと判断される作品。
※全国最優秀賞、TDY総合リモデル賞およびテーマ別部門で入選した作品は除きます。

優秀賞 [1作品] 賞状・賞金3万円 + 作品パネル 奨励賞 [9作品] 賞状・賞金1万円

テーマ別部門 ～みんなの十人十家～

応募の際に選択していただいた4つのテーマごとに、各テーマにふさわしい提案内容、
および施工内容と判断される作品を選定します。

「十人十家」: TOTO・DAIKEN・YKK AP3社からのさまざまな暮らしの想いをかなえるライフスタイルの提案です。
当コンテストにおいて、工事店様の提案によって、暮らしの想いをかなえた事例を「みんなの十人十家」としてご紹介していきます。

募集テーマ	最優秀賞	優秀賞	審査員奨励賞
1 家族構成・年齢変化に伴うリモデル	1作品	3作品	6作品
2 憧れの暮らしをかなえるリモデル	1作品	3作品	6作品
3 快適な暮らし実現のためのリモデル	1作品	3作品	6作品
4 家族の想いを動かすリモデル	1作品	3作品	6作品

部位別部門

応募の際に選択していただいた4つの部位ごとに、提案内容、および施工内容が優秀と判断される作品を選定します。

募集テーマ	最優秀賞	優秀賞	審査員奨励賞
5 キッチン・リビング	1作品	2作品	6作品
6 バス・洗面所	1作品	2作品	6作品
7 トイレ	1作品	2作品	6作品
8 窓・玄関・外まわり	1作品	2作品	6作品

ブロック別部門

地域ブロックごとに、提案内容、および施工内容が優秀と判断される作品を選定します。

●優秀賞 [15作品] 賞状・賞金3万円+作品パネル ●奨励賞 [約130作品] 賞状

店会部門

TOTOリモデルクラブ店会ごとに、当コンテストの参加率、審査対象率、魅力的な写真率(P.19参照)、
1店舗あたりの作品数などで競います。今年度は、15ブロック別に表彰いたします。
詳しい内容は担当セールスまでご確認ください。

<審査員> 宇野悠里 建築家 (株) 仲建築設計スタジオ共同代表
君島喜美子 リノベーション専門誌「リライフプラス」(扶桑社) 編集長
廣部剛司 建築家 廣部剛司建築研究所 代表 日本大学 理工学部 建築学科講師

<結果発表> 入賞店様へは直接お知らせします(12月予定)。また、TOTOホームページやTOTOリモデルクラブ会員店様
向け月刊機関誌「リモデルクラブエクスプレス」誌上などに掲載予定です(2月予定)。

TDYリモデルスマイル作品コンテストを活用し

お客様に選ばれるためには、貴社の実例を活用して実力をアピールすることが大切です。

「リモデル実例シート」は、コンテストだけではなく、実例を「作品」として整理するシートにも最適。

新たな受注につなげるツールに実例を活用することができます。さらにコンテストに入賞すれば、信頼度もアップ。

作品コンテストに役立つ情報を集約したWEBページ「作品コンテスト チャレンジガイド」では、

スキルを高めるためのさまざまな情報やツールをご用意しています。ぜひ活用してコンテストにチャレンジを！

WEBページ「作品コンテスト チャレンジガイド」へのアクセスはこちら！

TOTOリモデルクラブ情報広場
<https://info remodelclub.jp/r/>



TOTOリフォームサイト「リモデルクラブ店専用ページ」
https://reform.jp.toto.com/webapp/remodel_club_members/login

※TOTOリフォームサイト掲載店様のみアクセスいただけます。



WEBページ「作品コンテスト チャレンジガイド」のツールを使ってステップ

実例を活用して自社PR

ニーズ把握・ プラン提案

お客様のニーズを
的確につかみ、
適切に提案しよう！

<リフォームお役立ち情報動画>

●リフォームトレンド
プラン提案のヒントとなる
最近のリフォームのトレ
ンドを紹介。



●廣部先生による、 事例紹介

建築家・廣部剛司先生が
手がけたリフォーム事例
をポイントとともに紹介。



<オンラインセミナー>

※開催日程はWEBにてご確認ください。

●お客様の真のニーズをキャッチする！ヒアリング聴查
お客様自身も気が付いていないリモデルに対する真の要望を引き出す
ために必要な心得と手法を伝授。

●お客様の真のニーズをカタチにする！ リモデル提案の手法

お客様の真のニーズをリモデル可能な形に表現し、
ニーズに沿ったプランを伝える方法を伝授。



現場撮影 (施工・引渡し)

魅力的な
現場写真を
撮ろう！

<基礎から始める、リフォーム実例写真ガイド(PDF)> <魅力的な写真の取り方！(動画)>

実例写真をより魅力的に撮
影するためのテクニックを、
PDFのテキストと動画でプロ
カメラマンがレクチャー。



<オンラインセミナー> ※開催日程はWEBにてご確認ください。

●キャノン写真教室～撮影の基礎知識～

レンズの特性や撮影時のアングルなど、最低限押さえておきたい基礎知
識を伝えます。

●キャノン写真教室～撮影の応用知識～

露出などを踏まえた撮影方法や光源の調節方法など、自然な写真を撮
影する方法を伝授。

<写真撮影に関するサービス>

●写真撮影サービス(有償)

全国各地のプロのカメラマンに、リモデル前・後の写真撮影を依頼でき
るサービス。

●リフォナビカメラ

スマートフォンで施工実例写真を撮影するための便利な機能を搭載し
たカメラアプリ。

て実例でPRを！

チャレンジ
ガイドで
ステップアップ！



ステップアップし、入賞を目指しましょう！

応募作品
(実例シート)作成

メリハリのある
提案シートを
作成しよう！



TDY
リモデルスマイル
作品コンテストへ
応募

<リフォームお役立ち情報動画>

●お客様への 情報発信のヒント

お客様への情報発信や実
例シート作成のヒントなど
を審査員の廣部剛司氏、立
石史博氏がアドバイス。



<入賞店に学ぶ実例活用術(動画)>

全国最優秀賞など受賞して
いる㈱Toivo様に、実例や
作品コンテスト活用方法をイ
ンタビュー。



<オンラインセミナー> ※開催日程はWEBにてご確認ください。

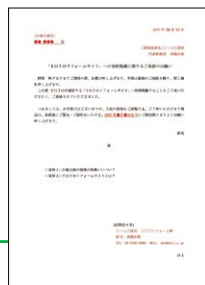
●レイアウトデザイン教室～実例の魅せ方基礎編～

実例シート作成の際に役立つ、美しいレイアウト
デザインのための基本ポイントを学習。

<実例シート作成に便利なツール>

●実例使用許諾書

お客様に実例活用の許可をいただくための実例
使用許諾書(word文書)を各種用意。



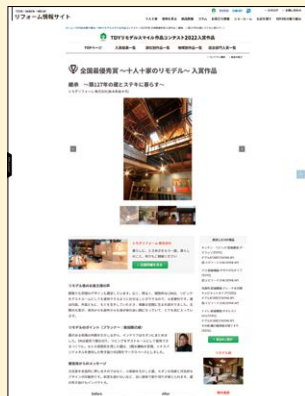
コンテストに入賞した作品は
さまざまな形でお客様にアピール！

※TOTOリフォームサイトでご紹介する作品は、リモデルクラブ店様かつTOTOリフォーム
サイト掲載店様が対象となります。

TDYリフォーム情報サイト

入賞作品として紹介

TDYのさまざまなリフォーム情報を
紹介しているWEBサイト「TDYリ
フォーム情報サイト」では、毎年コン
テスト結果を発表。入賞作品は概要
とともに、審査員が評価したポイン
トを掲載します。



「みんなの十人十家」に掲載

TOTO・DAIKEN・YKK AP3社から
のさまざまな暮らしの想いをかなえ
るライフスタイルの提案「十人十家」
を紹介するサイトに、「みんなの十人
十家」としてテーマ別部門の入賞作
品を掲載します。



TOTOリフォームサイト

お店詳細、実例検索ページでPR

「TOTOリフォームサイト」にはリモデ
ルクラブ店様のお店情報を掲載でき、
過去5年間の受賞歴も反映されます。
また入賞を条件にお店や実例を検索
することもできるようになるため、お
客様の目に留まりやすくなります。



トップページに掲載

「TOTOリフォームサイト」のトップペ
ージにも、適宜抜粋して入賞作品を
掲載。幅広いお客様にPRできます。



TOTO公式Instagram

入賞作品として投稿

TOTO商品や魅力的な生活シ
ーンを想起させる空間提案な
ど、多彩な情報を発信している
TOTOの公式Instagramで実
例を紹介します。



リモデル実例シートの記入方法

2種類のリモデル実例シートから作品に適したタイプを選び、必要項目を記載、添付の上、ご応募ください。
お施主様のお悩みをどのようにリモデルで解決したのか、そのストーリーをリモデルの流れに沿って表現します。
審査のポイントになる項目と、記入時の注意点を紹介します。

※リモデル実例シートの入手方法は応募方法によって異なりますので、P.11以降をご確認ください。

■リモデル実例シートA (複数空間向き)

「提案内容・設計プラン」や「リモデル後の写真」など、リモデルの全容をまとめる欄が広く、詳細をしっかりと記載することができます。写真も大きく掲載できるため、迫力のある空間のアピール力も抜群です。

こんなケースに最適です

- リモデルした部位が複数空間にまたがるとき
- 1空間の場合でも、細部まで提案内容を紹介したいとき

<1ページ>

リモデル実例シート

© TOTO DAIKIN 部

作品タイトル

光とともに暮らす健やかな暮らし

物件詳細

型別/リモデル区分			
リモデルのポイント	部		
インテリア (内装仕様)			
お施主様データ	男	女	歳
住んでいる 部屋情報	() 室 () 丁 () 丁目 () 番 () 号 () 区 () 市 () 町 () 丁目 () 番 () 号 () 区 () 市 () 町 () 丁目 () 番 () 号 () 区		
住んでいる 部屋情報	一階を下り階段が手前 約 () ㎡ 合計 () 人 入居可能人数		
住所情報			
築年数	年	物件所在地	
リモデル内容	キッチン・リビング	→	浴室 →
	洗面所	→	トイレ →
	その他	→	その他 →
リモデル内容	全体 () 坪 () ㎡ () 区 () 市 () 町 () 丁目 () 番 () 号 () 区		
リモデル費用 (消費税の別注は別紙)	キッチン・リビング	万円	浴室 万円
	洗面所	万円	トイレ 万円
	その他	万円	その他 万円

- **タイトル**
リモデルのコンセプトを表現するタイトルをつけてください。
- **リモデルのポイント**
13の項目から、最も当てはまるもの1つを選択する。
- **物件詳細**

<2ページ>

Before —リモデル前—

お施主様の悩み・ご要望

審査ポイント①
お施主様のお悩み・ご要望

リモデル前の写真

審査ポイント⑤
リモデル前の写真

Process —お施主様をリモデルに導いた過程—

リモデル前 → 審査員へお悩み・ご要望をリポートしていただく → 審査員が審査し、お施主様に通知

審査ポイント②
お施主様を
リモデルに導いた過程

After —リモデル後—

審査員が審査し、お施主様に通知 → お施主様がリモデルを決定 → リモデル完了

審査ポイント④
リモデル後のお施主様の声

<3ページ>

The diagram illustrates a workflow for a design plan, divided into two main sections: 'Before' and 'After'.

Before Section:

- 提案内容・設計プラン** (Proposal Content・Design Plan): The starting point of the process.
- Before リモデル前の図面ー** (Before Remodeling Drawing): A box containing:
 - 審査ポイント⑥** (Review Point 6)
 - リモデル前の図面** (Drawing before Remodeling)
 - 図面の方位も記入。 (Also enter the orientation of the drawing.)

After Section:

- After リモデル後の図面ー** (After Remodeling Drawing): A box containing:
 - 審査ポイント⑥** (Review Point 6)
 - リモデル後の図面** (Drawing after Remodeling)
 - 図面の方位も記入。 (Also enter the orientation of the drawing.)

Central Flow:

- 審査ポイント③** (Review Point 3)
- 提案内容・設計プラン** (Proposal Content・Design Plan)
- お施主様に提案した (Proposed to the client)
- リモデル内容をまとめてください。 (Please compile the remodeling content.)
- 工夫したポイントを審査員に (Present the creative points to the reviewer)
- PRする重要な欄となります。 (This becomes an important section for PR.)

Annotations:

- ③: ③は、⑥の審査ポイントと一致する。 (③ is consistent with the review point ⑥.)
- ⑥: ⑥は、③の審査ポイントと一致する。 (⑥ is consistent with the review point ③.)

<4ページ>

After リモデル後の写真一

国土交通省
国土政策局
建築部

審査ポイント⑤ リモデル後の写真

空間全体の雰囲気伝えるインパクトのある写真や、
細やかな工夫を捉えた写真など、
簡潔な説明文とともに表現してください。

<5ページ>

使用商品

区分	モデル名	商品名(メーカー名)	品番	商品
洗面所	設備種類			
	ドア			
	窓			
	床			
	内装			
	天井			
	照明			
	その他			

全戸式バス・トイレ
 洗面所

使用商品

区分	モデル名	商品名(メーカー名)	品番	商品
洗面所	設備種類			
	ドア			
	窓			
	床			
	内装			
	天井			
	照明			
	その他			

使用商品

リモデルした空間ごとに使用した商品を記入。

TOTO、DAIKEN、YKK AP以外の商品をご使用の場合も、

メーカー名、商品名をご記入ください。

使用商品

区分	モデル名	商品名(メーカー名)	品番	商品
洗面所	設備種類			
	ドア			
	窓			
	床			
	内装			
	天井			
	照明			
	その他			

使用商品

区分	モデル名	商品名(メーカー名)	品番	商品
洗面所	設備種類			
	ドア			
	窓			
	床			
	内装			
	天井			
	照明			
	その他			

■リモデル実例シートB (1空間向き)

リモデル前後の写真、リモデル前後の図面など、リモデルの主な情報をコンパクトに記載することができます。お客様に提示するときにもお勧めです。

こんなケースに最適です

- リモデルした空間が1空間のとき
- 複数空間にまたがる場合でも、コンパクトに情報をまとめたいとき

リモデルのポイント

- 13の項目から、最も当てはまるもの1つを選択する。

<表面>

作品タイトル	
リモデル実例シート	
Before - リモデル前 -	
審査ポイント⑤ リモデル前の写真	
審査ポイント① お施主様の悩み・ご要望	
Process - お施主様をリモデルに導いた過程 -	
審査ポイント② お施主様をリモデルに導いた過程	

<裏面>

提案内容・設計プラン	
審査ポイント③ 提案内容・設計プラン お施主様に提案した リモデル内容をまとめてください。 工夫したポイントを審査員に PRする重要な欄となります。	
審査ポイント⑥ リモデル前の図面	審査ポイント⑥ リモデル後の図面
After - リモデル後 -	
審査ポイント④ リモデル後の お施主様の声	

物件詳細

使用商品

リモデルした空間ごとに使用した商品を入力。
TOTO、DAIKEN、YKK AP以外の商品をご使用の場合も、メーカー名、商品名をご記入ください。

審査ポイントについて

審査の際には、「リモデル実例シート」に①～④の項目が具体的に文章でまとめられていること、視覚的にリモデル前後の写真(⑤)、図面(⑥)などで表現されていることが必要です。審査対象項目が1つでも欠けると審査の対象外となりますので、ご注意ください。

① [Before] お施主様の悩み・ご要望

丁寧に打ち合わせして聞き出したお施主様の悩みや要望をまとめてください。
●例：キッチンが昼間でも暗く、くつろげるスペースもない。

② [Process] お施主様をリモデルに導いた過程

[テーマ別部門：4. 家族の想いを動かすリモデル]へのご応募の場合は、必ずご記入ください。

リモデルに踏み切れずにいたお施主様をリモデルへ後押しした、一番の決め手と思う出来事や心がけたことなどをお書きください。
●例：機器の取り替えとリモデルでお悩みでしたが、過去に手がけた実例をお見せしながらイメージづくりに時間をかけ、ご提案したLDKのプランでの暮らし方を気に入っていただき、リモデルに決まりました。

③ お施主様への提案内容・設計プラン

お施主様の悩みの原因となっている問題をどのように解決したのか、またご要望をどのようにかなえたのか、提案内容をまとめてください。

④ [After] リモデル後のお施主様の声

リモデル後の生活スタイルの変化やお施主様の感想をお書きください。
●例：快適なLDKで、家族一緒に過ごす時間が増えました。

⑤ リモデル前の写真／リモデル後の写真

「リモデル前」は、住まいの問題点がわかるように撮影してください。リモデル後の写真と対応するように各部位の様子を撮影しておく、より状況が伝わります。
「リモデル後」は、完成した空間をそのまま撮影するより、家具や雑貨などをある程度配置し、生活感のある写真のほうが評価は高くなります。

⑥ リモデル前の図面／リモデル後の図面

「リモデル前」「リモデル後」の図面は、縮尺を揃える、方位を入れる、撮影された写真の方向を示す矢印や番号を記載すると、よりわかりやすくなります。

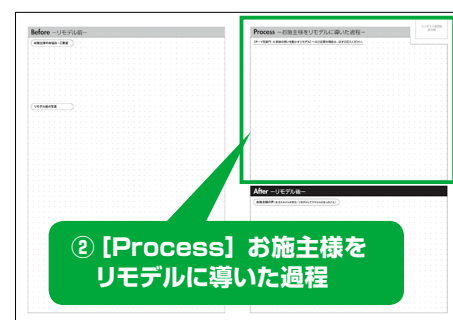
リモデル実例シートの記入方法

[テーマ別部門：4. 家族の想いを動かすリモデル] は「Process ～お施主様をリモデルに導いた過程～」がポイント！

「家族の想いを動かすリモデル」は、リモデルに踏み切れずにいたお施主様を貴社のアプローチによって導いた実例を応募いただく部門。特に、審査ポイント「**Process ～お施主様をリモデルに導いた過程～**」が重要になります。

お客様はリモデルをするか、建て替えたほうがよいのか、またどの程度リモデルすればよいのかなど、さまざまな疑問や迷いを抱えています。お打ち合わせの中で、お客様の悩みに寄り添いながら、問題の解決方法をご提案されていることでしょう。

この部門では、貴社がお客様のお悩みにどのようにアプローチし、お客様がリモデルを決断できたのか、そのプロセスを特にクローズアップして記入してください。



●以下のような流れで、プロセスを文章化してみましょう！

- 1 ヒアリング
- 2 理解・寄り添い
- 3 提案・リモデルの内容
- 4 お客様の気持ちの動き

記入例 1

お子様の誕生で家族が増え、住み替えをご検討されているご家族。理想の暮らしを実現するには、注文住宅では費用がかかり、分譲住宅では見つけるのが難しいとご説明し、中古住宅を購入してリモデルすることをご提案。希望の間取りや設備など、予算の範囲内で要望をかなえることができるとお話ししました。お施主様のご希望に合う中古住宅を探し、具体的なプランをプレゼン。「詳細なプランの提案のおかげで生活のイメージができました。建築費用を抑えることで気持ちに余裕も持てます」と、中古住宅のリモデルを決断されました。

- 1 ヒアリング
- 2 理解・寄り添い
- 3 提案・リモデルの内容
- 4 お客様の気持ちの動き

記入例 2

築40年のお住まいで、水まわり設備と内装の一新をご相談いただきましたが、お打ち合わせを重ねる中で、広くて開放的なリビングにしたいというお気持ちがあることに気づきました。実は1階にリビングがあり、暗くて狭いこともお悩みだったのです。そこで、リビングを2階に移すことをご提案。天井を取り払って梁を現し、開放的な空間にできるというデザインもイメージパースでお見せしたところ、大変気に入っていただき、全体的なリモデルに踏み切ることにしました。

- 1 ヒアリング
- 2 理解・寄り添い
- 3 提案・リモデルの内容
- 4 お客様の気持ちの動き

記入例 3

母屋を改装したいということでしたが、具体的なご希望は特にありませんでした。お打ち合わせの中で、普段の生活スタイルや家族のクセなどを伺い、改装プランのヒントを収集。そんな中、ご主人が入院され、リハビリ施設で生活することに。退院後の生活とご夫婦の将来に配慮して、転倒に備えたクッションフロアの採用やバリアフリー仕様などの内容をプランに追加。すべての部屋をパースで細部まで再現し、イメージを膨らませていただきました。

- 1 ヒアリング
- 2 理解・寄り添い
- 3 提案・リモデルの内容
- 4 お客様の気持ちの動き

●2022年最優秀賞：(株)カスケホーム様（一部抜粋）
入賞作品の詳細はWEBサイトでご確認ください。
<https://re-model.jp/tdy/contest/contest2022/plan033.html>



応募方法 WEBエントリー 対象：リモデルクラブ店様

WEBエントリーが より操作しやすくリニューアル!

WEB上でリモデル実例シートを作成し、そのままコンテストに応募できるWEBエントリー画面がリニューアル。リモデル実例シートの編集画面がより操作しやすくなり、さらに作品コンテストとTOTOリフォームサイト双方の実例情報データの共有がスムーズになります。ぜひご活用ください。



WEBエントリーならリモデル実例シート作成から応募までWEB上でできる!

リモデル実例シートの
タイプを選択

リモデル実例シートに
実例情報を入力、
編集して応募



TOTOリフォームサイトに
実例を掲載できます!

リニューアル
ポイント
1

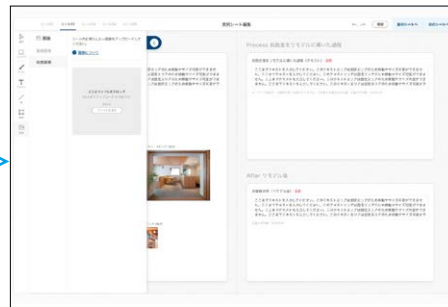
リモデル実例シートの編集画面がより操作しやすく一新!

基本情報の入力や、画像や文章の挿入などの編集作業が、リモデル実例シートの紙面上で、仕上がりを確認しながら操作できるようになりました。入力した項目がそのままシートに反映されるので、操作がスムーズに!

お施主様や
物件の
基本情報を
直接入力できる!



仕上がりを
確認しながら
画像や文章を
挿入できる!



リニューアル
ポイント
2

TOTOリフォームサイトとの実例データ共有がスムーズに!

作品コンテストのページがTOTOリフォームサイトのリモデルクラブ店専用ページと統合。いずれかに実例データを登録すれば、今まで以上に相互連携がスムーズで、実例を作品コンテストの応募にも、TOTOリフォームサイトの実例掲載にも、双方に活用しやすくなります。

TOTOリモデルクラブ情報広場



ログイン不要で
アクセス

TOTOリフォームサイトリモデルクラブ店専用ページ



実例の情報は
相互に連携



TDYリモデルマイル作品コンテストページ

TOTOリフォームサイト実例登録ページ

※TOTOリモデルクラブ情報広場から、作品コンテストページに従来通りアクセスできます。

※TOTOリフォームサイト非掲載店様も、TOTOリモデルクラブ情報広場経由で、TOTOリフォームサイトリモデルクラブ店専用ページにアクセスできます。

応募方法 WEBエントリー 対象：リモデルクラブ店様

1 TOTOリフォームサイトリモデルクラブ店専用ページ内の「TDYリモデルスマイル作品コンテスト」ページへ。

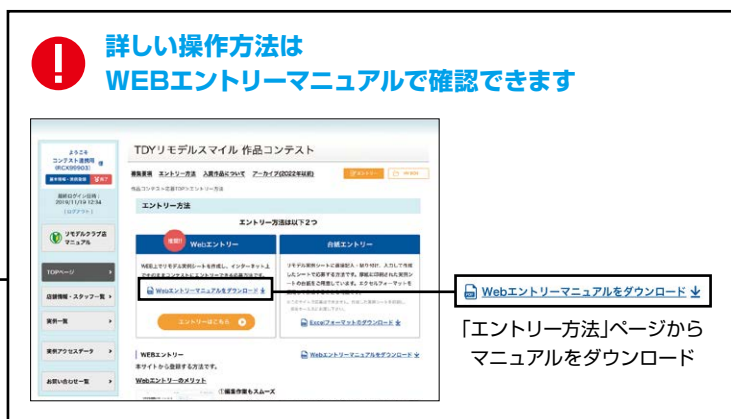
TOTOリモデルクラブ情報広場から
<https://info remodelclub.jp/r/>

TOTOリフォームサイト非掲載店様は、情報広場にログインして作品コンテストのバナーをクリックすればアクセスできます。

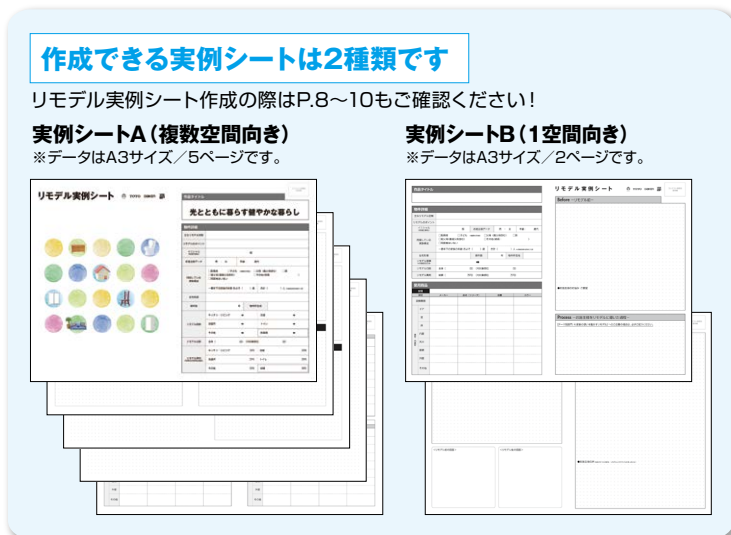
TOTOリフォームサイトリモデルクラブ店専用ページから
https://reform.jp.toto.com/webapp/remodel_club_members/login

TOTOリフォームサイト掲載店様は、TOTOリフォームサイトリモデルクラブ店専用ページから直接アクセスできます。

※新たに「TOTOリフォームサイト」への掲載を希望される場合は、担当セールスを通じて、リモデルクラブ本部事務局にお問い合わせください



2 リモデル実例シートのタイプ、エントリーするテーマを選択し、「実例シート作成に進む」をクリック。



3 編集画面が表示されたら、リモデル実例シートを作成。

お施主様や物件のデータを
リモデル実例シートの
項目に沿って直接入力

TOTOリフォームサイトの実例登録で入力した
実例の情報は自動的に表示されます

文字の大きさや色、
画像のサイズなど自由に調整し、
見やすくレイアウトできます

リモデル実例シートの紙面上で、
仕上がりを確認しながら
画像の挿入や文章の入力が可能

4 リモデル実例シートが完成したら、コンテストに応募！

「確認」をクリック

応募完了!

コンテストへの
エントリー内容を確認し、
応募作品の掲載許可を
選択して、応募!

作成した実例シートはMY BOXに保存されます!

作業中の実例シートを一旦MY BOXに保存して、再編集や応募することも可能です。

「リフォームサイト連携」をクリック
作品コンテスト応募用にまとめた実例が
TOTOリフォームサイトに即時公開!

入賞
チャンスが
増える!

テーマ別部門1~4にWEBエントリー
で応募かつTOTOリフォームサイト実
例掲載いただいた作品は、WEBエン
トリお客様評価賞の選考対象に!

TOTOリフォームサイトに登録した実例の基本情報を、
作品コンテストへ連携することも可能!

WEBエントリーについてのお問い合わせ

リモデルプロモーションセンター TEL 03-3436-2210

[受付時間] 月~金 9:30~12:00 / 13:00~17:30 (土日・祝日除く)

応募方法 台紙エントリー 対象：全店

リモデル実例シートに、直接記入・貼付、または入力して作成したシートで応募する方法です。
リモデル実例を自由に表現し、オリジナルの実例シートを作成できます。

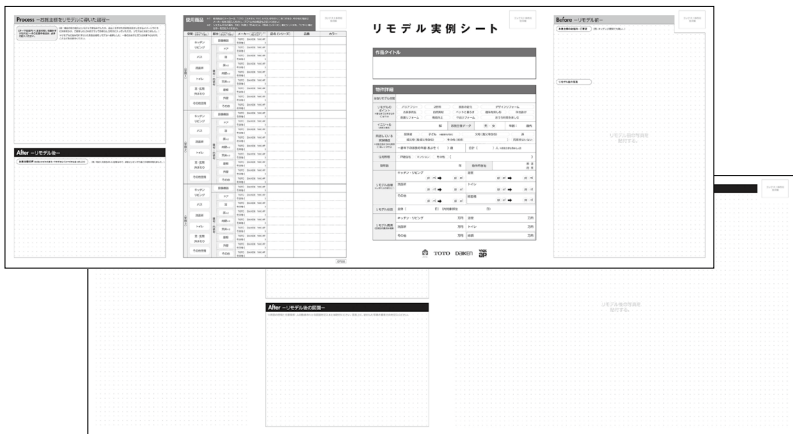
1 応募用のリモデル実例シートを入手。

リモデル実例シートには、実例シートA（複数空間向き）、実例シートB（1空間向き）の2タイプがあります。使いやすいものをお選びください。

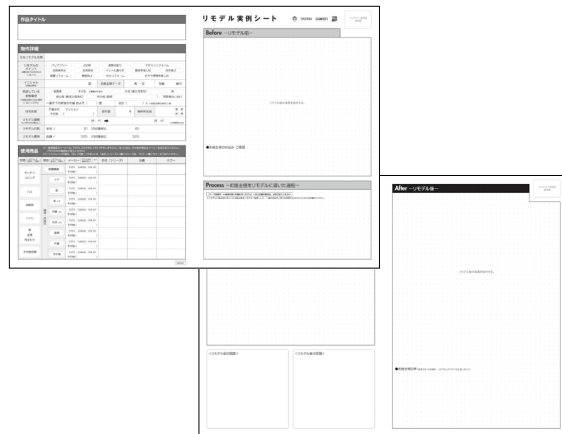
担当セールスが配布

保管にも最適な厚紙に印刷されたリモデル実例シートの台紙をご用意しています。
お手元がない場合は、担当セールスにお申し付けください。

■台紙／実例シートA（複数空間向き）



■台紙／実例シートB（1空間向き）



WEBでダウンロード

Excel形式でリモデル実例シートのデータをご用意しています。
※対象のお店様によってダウンロード方法が異なります。

対象：リモデルクラブ店舗

「TOTORIモデルクラブ情報広場」または
「TOTORIフォームサイトリモデルクラブ店
専用ページ」→
「TDYリモデルスマイル作品コンテスト」→
「エントリー方法」→
「台紙エントリー」の
「Excelフォーマットのダウンロード」



「Excel フォーマットのダウンロード」をクリック。



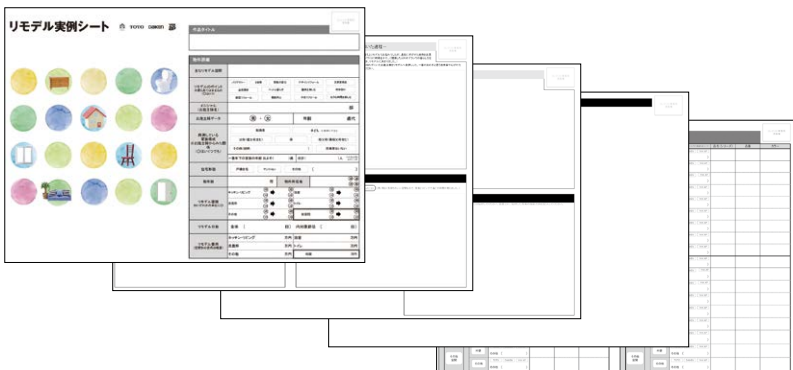
実例シートA、実例シートBから、ご希望のタイプを
選択しダウンロードします。

対象：リモデルクラブ店以外のお店様

TOTOホームページ専門家向けサイト「COM-ET」<<https://www.com-et.com/>>からダウンロードをお願いいたします。

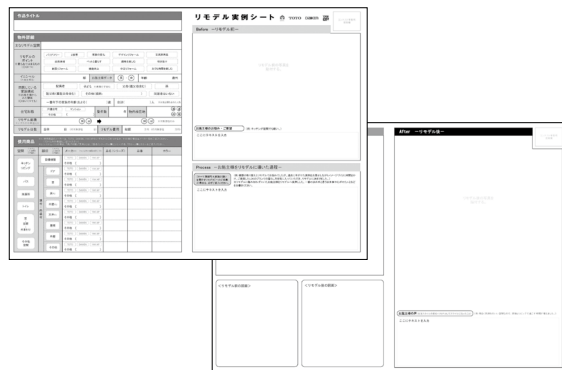
■Excel／実例シートA（複数空間向き）

※データはA3サイズ／5ページです



■Excel／実例シートB（1空間向き）

※データはA3サイズ／2ページです。



2 応募作品のリモデル実例シートを作成。

リモデル実例シート作成の際は、P.8～10ページもご確認ください！

入手した台紙に、必要事項を記入または貼付して、リモデル実例シートを作成します。

Excelの場合は、ダウンロードしたファイルをパソコンに一旦保存してから、文字入力、写真の貼り付けなど、編集作業を行ってください。

※MacintoshでExcelのデータを開くと、デザインが一部、崩れる可能性があります。適宜調整してご使用いただくか、台紙での作成をお勧めいたします。

3 1作品につき1枚、応募票を用意。

作品コンテストに応募するには、応募票への記入が必須です。
1作品につき1枚、ご用意の上、完成したリモデル実例シートと一緒に応募ください。記入漏れがあると審査の対象外となる場合がありますので、ご注意ください。

応募するテーマまたは
部位を1つお選びください。

<応募票>

貴社の
ご連絡先などを
ご記入ください。

作品タイトル、
イニシャル
(お施主様名)、
リモデル工事の
完了日を記入し、
住宅形態を○で
囲んでください。

各媒体への応募作品の
使用可否を
お選びください。

<応募票の入手方法>

担当セールスが配布

印刷した「応募票」を担当セールスがお配りいたします。
お手元ない場合は、お申し付けください。

WEBでダウンロード

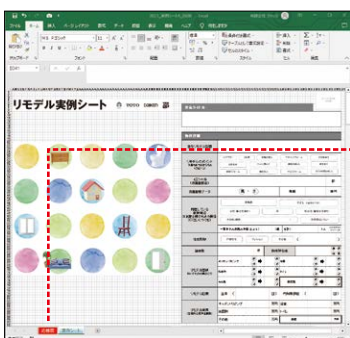
「COM-ET」のホームページから「応募票」のデータを
ダウンロードできます。Excel形式でご用意しておりますので、
プリントアウトしてご使用ください。

TOTOホームページ専門家向けサイト
「COM-ET」 <https://www.com-et.com/>

<Excel形式の リモデル実例シートの場合>

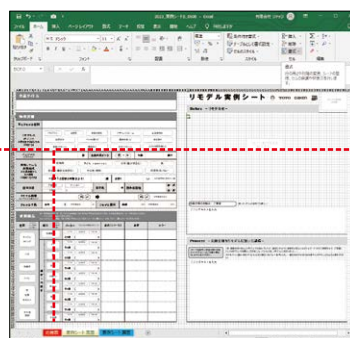
実例シートA（複数空間向き）、
実例シートB（1空間向き）ともに、
応募票がExcelの別シートで組
み込まれています。必要事項を
記入の上、応募票もプリントア
ウトして、完成したリモデル実
例シートと一緒に応募ください。

実例シートA（複数空間向き）



「応募票」をクリック！

実例シートB（1空間向き）



「応募票」をクリック！

応募票

4 完成したリモデル実例シートを応募票とともに提出。

対象：リモデルクラブ店様

担当セールスに手渡し 作成したリモデル実例シートを担当セールスにご提出ください。

対象：リモデルクラブ店以外のお店様

「TDYリモデルスマイル作品コンテスト2023」事務局へ送付

作成したリモデル実例シートを
右記までご送付ください。

<送付先> TOTORIモデル営業推進部「TDYリモデルスマイル作品コンテスト2023」事務局
〒105-8305 東京都港区海岸1丁目2番20号 汐留ビルディング24階 TEL 03-6836-2162

台紙エントリーについてのお問い合わせ

作品コンテスト台紙応募係 TEL 03-6836-2162

【受付時間】 月～金 9:30～12:00 / 13:00～17:30（土日・祝日除く）



STEP1 実例シート作成に必要な要素を確認する

P.8～10「リモデル実例シートの記入方法」を参照し、必要な要素を確認。
また、2種類ある実例シートのうち、どちらを使用するか決めましょう。

STEP2 作品にタイトルを付ける

タイトルは読み手の興味を引いたり共感を呼ぶ作品の顔です。伝えたい内容を簡潔に表現しましょう。
最初にタイトルを決めることで、紙面のまとめ方に一貫性を持たせることができます。
難しい場合は、「STEP5」で「提案内容・設計プラン」をまとめ、その内容からタイトルを考える方法も。

STEP3 リモデル前の問題点を「Before」にまとめる

リモデルにあたりお施主様から伺った、住まいに関するお悩みや要望をまとめます。
できるだけ具体的に記すことができるように、
お打ち合わせの際に聞き出したお悩みや要望はメモに残しておきましょう。
リモデル前の写真は、施工予定の空間をすべて撮影します。
問題点を説明する文章を写真に添えると、よりわかりやすくなります。

写真点数の目安

実例シートA: **6～8枚**

実例シートB: **2～4枚**

リモデル後と同じアングルで比較できるように、
さまざまな角度から撮影しておくことをお勧めします。問題のある箇所を写真に収めておくことも忘れずに。

箇条書きに
すると
読みやすい!

ポイントに
色を付けて
目立たせる!

写真には
簡単な説明文を
添えて

部位ごとに
まとめて配置

狭い空間は
複数の角度から
撮影を

空間全体の
様子がわかる
カット

<実例シートA>

Before -リモデル前-

お施主様のお悩み・ご要望

結婚を機に購入した中古マンションを、
自分たちのライフスタイルに合うようにリノベーションしたい!

- ご夫婦とも自宅で仕事をする事が多いが、ご主人は日中、奥様は夜間がメイン。互いに気を使わずに仕事ができるように、ワークスペースは2箇所ほしい。
- 壁に囲まれた独立型のキッチンではなく、オープンで明るいキッチンにしたい。
- ナチュラルな家具に似合う、優しいインテリアが希望。
- 2人でゆったりくつろげるLDKがほしい。

リモデル前の写真



【LDK+和室】
a: キッチンにはカウンターはあるものの、壁に囲まれた独立した印象。
b: 暗く閉鎖的な雰囲気のため、窓からの光が強く、オープンで明るいキッチンがご希望。
c: LDKはバルコニーに面していて、採光は十分。
d: リビングから和室につながる、よくあるタイプのレイアウト。

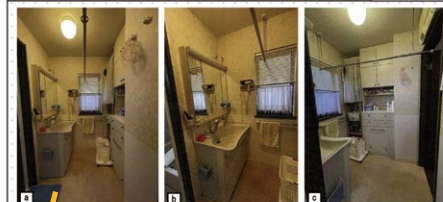
【洋室】

LDKと和室以外に、洋室は2つ。部屋数は十分でしたが、すべて同じくらいのサイズ感で、メリハリがなく、暮らしに合わせたレイアウトに変更したいというご希望がありました。



<実例シートB>

Before -リモデル前-



●お施主様のお悩み・ご要望

築55年のお住まいで、水まわり設備や内装の老朽化が気になっていないとお悩みでした。今のところ、住まい全体の大規模なリモデルは考えていないとのことですが、居心地の良い洗面空間ができるとうれしいというご希望がありました。

夫婦2人とも旅行が好きだが、コロナ禍ですっかり足が遠のいている。1泊2日を過ごしてくれるような家にカスタマイズしたい。元々あったようなオリジナルカラーのある住まいにしたい。

2種類の「リモデル実例シート」フォーマットに合わせて、作成のポイントをアドバイス。

読みやすく整理するにはどうしたらよいか、項目ごとに解説します。

ご協力：リノままby東京テアトル 様／2022年「快適な暮らし実現のためのリモデル」優秀賞
神戸三見設備工業株式会社 様／2022年「バス・洗面所」審査員奨励賞

STEP 4

リモデルに導いた 打ち合わせの過程を [Process]にまとめる

お施主様がリモデルを決断するまでの過程、
気持ちの動きをまとめます。どのような提案が決め手になったのか、
具体的に記するのがポイントです。
詳しくはP.10をご確認ください。

提案したパースなどの貼付も効果的



STEP 5

提案したリモデルの内容を [提案内容・設計プラン]にまとめる

お施主様に提案したプランの内容を説明します。
工夫したポイントを書き出して仕分けし、写真や図面を使用してまとめましょう。機能面とインテリア面で分けたり、
LDK、浴室・洗面など部位別に分けたり、大枠を設けてポイントを書き出すと読みやすい紙面に。

<実例シートA>

提案内容・設計プラン

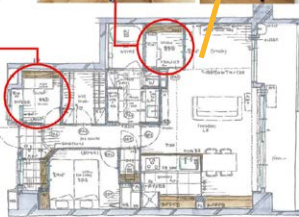
POINT①夫婦それぞれのワークスペース

ご主人は日中、奥様は夜に仕事することが多いということで、互いに気を使わずに仕事ができるように、**離れた位置に配置**しました。

奥様のワークスペースは、リビングの一角に。寝室から離れているので、ご主人が就寝中でも安心。



ご主人のワークスペースは、玄関近くに配置。奥様が日中、LDKでくつろいだり作業したりしていても、気にせずに仕事に集中できる。



配置の工夫は
図面を使用して示すと
ひと目でわかる

POINT② ナチュラルなインテリア

■ベージュ、白、グレーの3色で統一
シンプルな3色にしぼってデザイン。ナチュラルな家具に似合う優しい色合いにまとめた。
キッチン天井のアーチの飾りも、優しい雰囲気づくりのポイントに。



■造作収納でスッキリ片付いた状態をキープできるように、LDKには**大容量の収納**を造作。気になる物はサッとしまえます。

POINT③ 間取り変更可能なプラン

テレビの置いてある一角は、**将来の子ども室として想定**。間仕切り用の下地や、配線なども準備済み。



ポイントごとに
囲むと
わかりやすい

文字の大きさや
色の違いで伝えたい
内容を強調

<実例シートB>

提案内容・設計プラン

思い出がもたらす優雅なパウダールーム

お施主様が記した旅ノートを拝見して得たエピソードをもとに、思い出深いバリのホテルのパウダールームをイメージしてご提案。壁紙や照明、スリッパ、鏡などにもこだわって空間を演出。
今回は洗面空間だけのリモデルですが、今後は世界を旅するように、1空間ずつゆっくり時間をかけてリモデルしていく方向もご提案しました。



洗面台の位置を変えてサイズアップ

隣接する和室の収納の一部取り込むことで、洗面台の位置を変更し、大幅にサイズアップ。収納力もアップし、生活物の出入れをスムーズに収納できるように計画。

美しい意匠のドアで上質な空間に

伝統的な意匠デザインに、表情豊かなガラスをプラスしたインテリヤ性の高いドアを採用。廊下側から優しい光が差し込みます。

クラシックな意匠

●天井にはモールドイングを取り入れ、クラシックな印象に。

●真鍮や陶器で作られたスイッチ用のバーンを使用。細部までレトロでアンティークな雰囲気を出し、

ポイントが多すぎても散漫になってしまうので、3~4つ程度に絞ってまとめると、コンパクトに内容が把握しやすくなります。

細部の説明をしたいときは
その部分に寄って
トリミングすると効果的



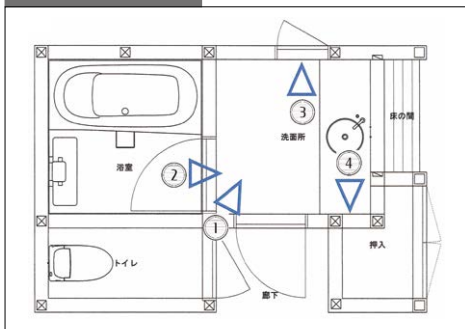
STEP 6

リモデル前後の図面を用意する

図面は施工図面ではなく、お施主様が見たときに
内容が把握できる図面にしましょう。

また、リモデル前後の図面はできるだけ同じ縮尺に揃えます。

<1空間の場合>



基本的にはリモデルした部位に絞った図面を使用しますが、他の部位をスペースに取り込んだ場合や、他の空間との関係性もポイントになる場合は、広範囲の図面を使用するとよいでしょう。

家具や
設備機器なども
記載

方角を示す
マーク

写真の
撮影方向を
アルファベット、
番号で示す



STEP 7

リモデル後の写真をレイアウトする

メインの写真とサブカットを選定し、

「After～リモデル後の写真～」に配置します。

高さや写真の間隔を同じ幅に揃えると、美しく整います。

写真点数の目安

実例シートA: 6～15枚

リモデル後の写真は、作品の印象を決める大切な要素。提案の内容や工夫したポイント、リモデル後の効果などを簡潔に解説することで、読み手の理解度も格段にアップします。

メインと
サブカットの
サイズに差をつけて
メリハリを

<実例シートA>



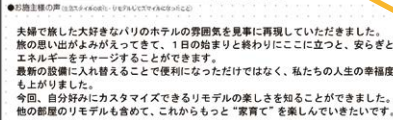
新生活を楽しむ
お施主様の様子
を取り入れると
雰囲気伝わる

※人物を撮影する場合は、
別途お客様の許可を
いただください。

説明文を付けて、
写真の見てほしい
部分を伝える

部位ごとにまとめて
ポイントを解説すると
わかりやすい

After リモデル後



特に工夫した
箇所はしっかり
アピール

説明文で
写真の内容を
補足

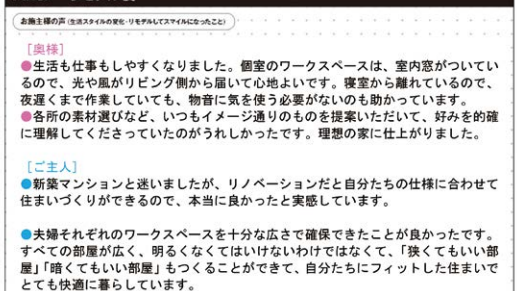
実例シートB: **2~4**枚程度

空間が狭いとリモデルの全容を写真1枚に収めるのは難しいので、さまざまな角度で撮影を。特に工夫した部分はアップで撮影して加えると、よりアピールできます。

「After〜リモデル後〜」の「お施主様の声」に、お施主様のリアルな感想をまとめましょう。新居での生活が数日経過してから改めて話を聞くと、具体的なエピソードが伺えます。視点が変わり、話が広がるので、ご家族一人ひとりにコメントをいただくのもお勧めです。

**お施主様の
リアルな感想は
一番の説得材料**

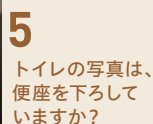
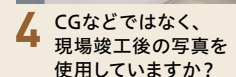
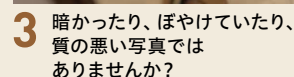
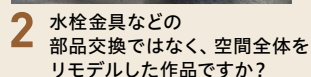
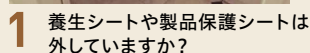
After リモデル後



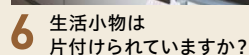
写真の完成度によって印象は大きく変わる!

撮影時には6つのポイントをチェック!

作品の魅力は写真の完成度によって左右されます。以下の6つは最低限クリアしたいポイント。うっかりこのような写真になっていないか、現場で確認しましょう。



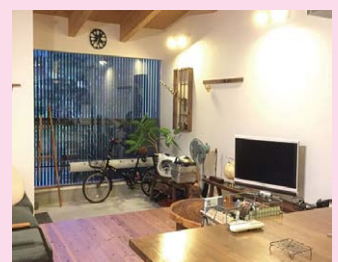
※便ふたは、写真の
撮影意図に合わせて
適宜ご判断ください。



○ 良い例

生活の様子が感じられるように、家具やインテリア小物を飾ったり、人物を入れた撮影も有効です。

※人物の撮影には、別途お施主様の許可が必要です。



「リモデル実例シート」の上手なまとめ方

複数空間

「リモデル実例シートA」の場合

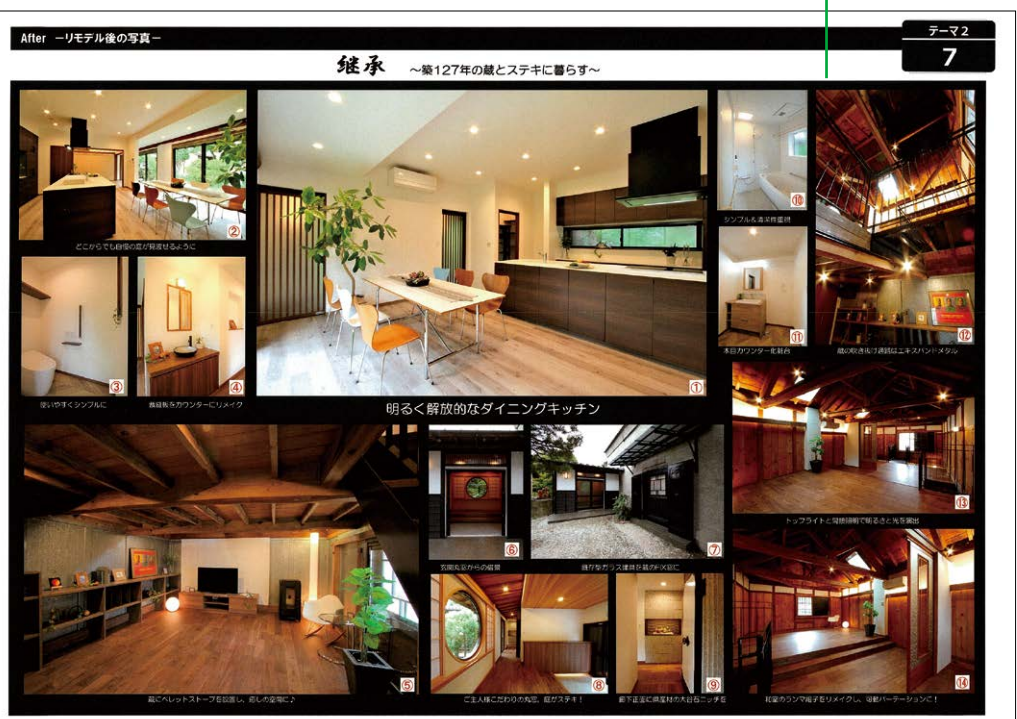
全国最優秀賞

とちぎリフォーム 株式会社 様 「継承 ～築127年の蔵とステキに暮らす～」

ここがポイント

手描きのパースや図面でイメージを膨らませる

築127年の古民家の趣を十分に生かしながら、モダンなインテリアも取り入れた作品。マーカーなどで丁寧に仕上げたパースにより、和とモダンが融合するデザインの風合いを表現。図面も手描きで色を塗り、伝えたい情報がしっかり強調されています。



5

[家族構成・年齢変化に伴うリモデル]審査員奨励賞

株式会社 創造工舎(フラン真美ヶ丘店) 様 「温かな陽射しにつつまれて」



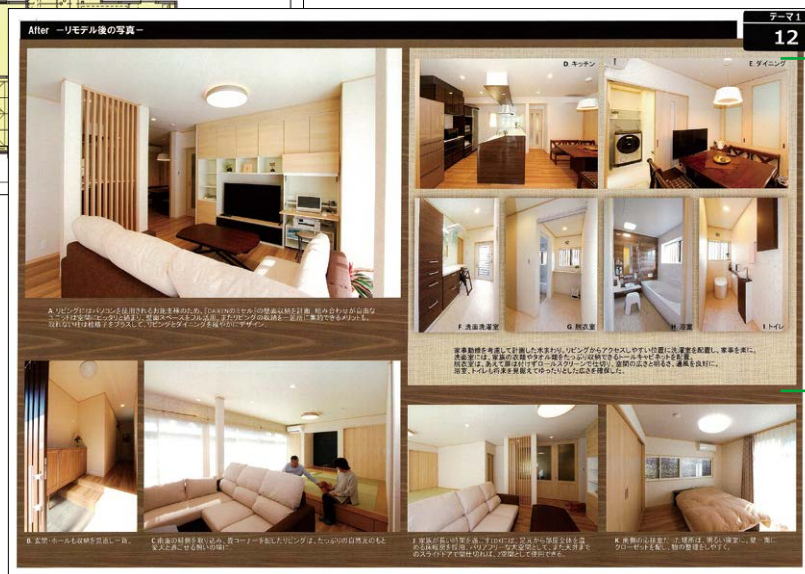
ここがポイント

ゾーニングや動線の改善を わかりやすく図で解説

心地のよいセカンドライフが送れるように、リビングを南側に、納戸を北側に変更した作品。リモデル前後のゾーニングを図面上に対比させることで、家事動線や生活動線の改善による住まい方の変化が視覚的に示されています。

1 リモデル前後の住まい方の変化をゾーニングや動線で解説。

2 家事動線を考慮したDKと水まわりの関係が伝わるよう写真を配置。

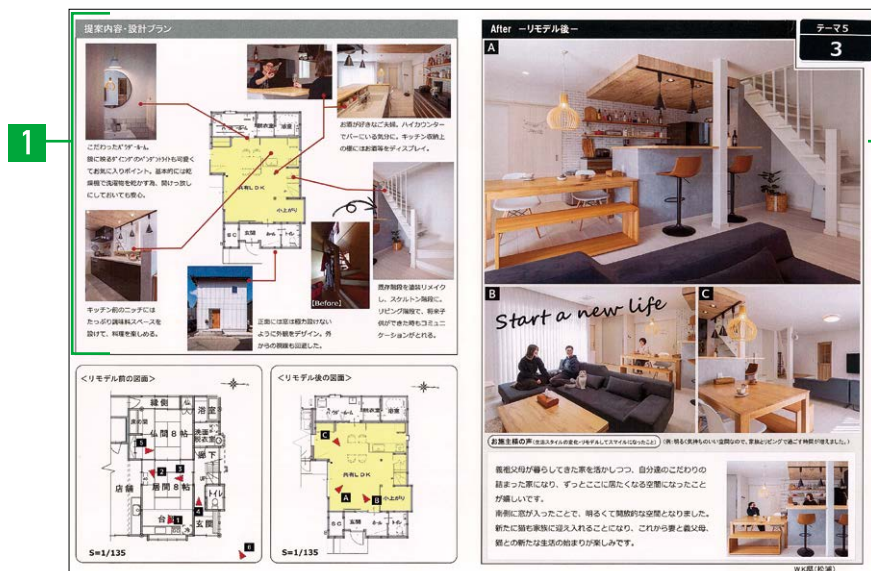


1空間

[リモデル実例シートB]の場合

[キッチン・リビング]優秀賞

喜多ハウジング 株式会社 小松店 様 「既存階段がリビング階段に～予算で叶えた新しい生活～」



ここがポイント

図面から引き出して ポイントをコンパクトにまとめる

廊下と階段を取り込み、LDKのスペースを確保した作品。既存の階段のリモデル前後の変化、キッチンとパウダールームの関係など図面を使ってコンパクトに説明。1空間用の限られた紙面スペースが有効に活用されています。

1 図面から引き出して、ピンポイントの写真とともに工夫した箇所を解説。

2 限られた掲載スペースでもメリハリのあるレイアウトでしっかりアピール。3方向からの写真で効率よく空間全体が把握できる。

さらに
使いやすく
リニューアル!

WEBエントリーで自由にデザインしてみましょう

実例シートの作成からコンテストへの応募まで、サイト上で完結できるWEBエントリー。

今回から操作方法が一新され、さらに使いやすく、さまざまな編集ができるようになりました。

WEBエントリーで応募された昨年の入賞作品を参考に、オリジナリティあふれるシート作りにチャレンジしてみましょう!

[家族構成・年齢変化に伴うリモデル]優秀賞

アイ・ホーム北海道 株式会社 様 「私と君の家」



[バス・洗面所]最優秀賞

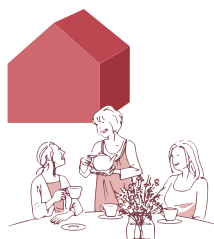
株式会社 光テック 様 「いつもきれいで、かわいい、私の洗面室。」



TOTO リモデルクラブ会員様向け月刊機関誌「リモデルクラブエクスプレス」に好評連載中の「ワザあり」作品道場」でも、審査員の皆さんが昨年の受賞作品のポイントを解説しています。ぜひご覧ください。

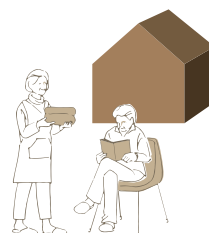


じゅう にん と いえ
十 人 十 家 暮らしの想いを わたしらしく



人それぞれに
あこがれの暮らしがある

その想いは
10人いれば10通り
ひとつとして同じものはない



あなたの暮らしの想いは何ですか？



リモデルでかなえる
あなたの想い

あこがれをカタチにした
家族の物語をヒントに
あなたらしい
笑顔あふれる暮らしを
見つけませんか？



憧れのライフスタイルを実現した事例を、
「TOTO・DAIKEN・YKK APリフォーム情報サイト (<https://re-model.jp/>)」、
冊子「TDYリモデルコレクションブック」にて紹介しています。
お客様の笑顔あふれるリモデル実現の参考にご活用ください。

「TDYリモデルコレクションブック」は、TOTO・DAIKEN・YKK APセールスにご用命ください。

TDYリフォーム
情報サイト



「十人十家」とは、TOTO、DAIKEN、YKK AP3社からの
さまざまな暮らしの想いをかなえるライフスタイルの提案です

<TDYリモデルスマイル作品コンテストについてのお問い合わせ>

TOTOリモデル営業推進部「TDYリモデルスマイル作品コンテスト2023」事務局

〒105-8305 東京都港区海岸1丁目2番20号 汐留ビルディング24階 TEL 03-6836-2162