



TOTO水環境基金

TOTO Water Environment Fund

第22回 助成先団体募集のご案内

募集
期間

2026年7月1日(水)~2026年8月31日(月)

助成
期間

2027年4月1日(木)~2028年3月31日(金)

助成
総額

3,510万円

TOTO水環境基金の主旨

TOTOグループは、水まわりを中心とした、豊かで快適な生活文化を創造することで、社会の発展に貢献し、世界の人々から信頼される企業を目指しています。持続可能な社会の実現のためには、企業の事業活動による貢献だけでなく、地域を支える団体の活動が欠かせないと考えています。地域を支える団体と協働で社会課題の解決を目指すために、2005年に「TOTO水環境基金」を設立し、地域の水と暮らしの関係を見直す継続的な活動を支援しています。

1

助成内容について

助成総額	3,510万円	
募集期間	2026年7月1日(水)～8月31日(月)	
助成対象 (活動内容)	国内助成	海外助成
	地域の水環境や生物多様性の保全・再生につながる実践活動 <small>※原則、過去に当基金の助成を3年以上受けたプロジェクトはご応募いただけません。ただし、当該プロジェクトに創意工夫がなされ、活動内容に明確な違いが見られる場合はご応募可能です。(応募ページに以前の活動との違いをご記入いただきます)</small>	各国・各エリアの水資源保全や衛生的かつ快適な生活環境づくりに向けた実践活動
助成金額 <small>※1件あたり</small>	上限80万円	上限400万円
	ご応募いただいた内容を精査の上、助成金額を決定いたします。	
助成期間	2027年4月1日(木)～2028年3月31日(金)	
助成費目	活動や事業に必要な経費 <small>(助成金額の20%まで団体事務所家賃*や職員の人件費等の運営経費を含むことができます)</small> <small>※ 会員の自宅を兼ねた事務所家賃を除く</small> 【助成対象外となるもの】 <ol style="list-style-type: none"> ① 活動に直接関わらない会議費(総会・理事会等、飲食代含む) ② 専門性を伴わない(団体内で実施可能な)作業の外部委託費(整備活動やイベント運営の外部発注など) ③ 団体役員、会員への謝金 ④ 資格取得のための受講料 ⑤ マスコミ広告費用 ⑥ その他、当社が助成対象として不適當であると判断した費用 	
応募資格	<ul style="list-style-type: none"> ● 営利を目的としない市民活動団体(法人格の有無や種類は問いません) ● 日本国内に本部もしくは支部を有する団体(但し、日本国内に本部・支部がない場合でも、TOTO水環境基金事務局(日本)と随時コンタクトがとれる場合は、ご応募可能です) ● 目的や内容が、特定の宗教や政治などに偏っていない団体 ● 反社会的勢力等と交際、関係がない団体 	

助成にあたってのお願い

① 成果報告の提出

- ① 主要活動のレポート(年2回)
- ② 完了報告書・収支決算報告書(年1回/4月)

② 会報・広報など

- 団体ホームページ、会報、広報誌などにTOTO水環境基金の助成を受けている活動であることを明記ください。
- ご提出いただいた報告書・写真等のデータは、弊社ホームページ・SNS・社内広報で活用させていただきます。
- TOTO水環境基金ロゴマークの掲出にご協力ください。
 - 購入した機械や備品にロゴステッカーを貼付
 - 団体ホームページ、印刷物や制作物、活動場所へロゴマークを掲出

2

応募から助成までの流れ

応募方法

TOTOホームページ内に掲載の応募フォームにアクセスのうえ、画面の指示に従い、ご応募ください。

TOTO水環境基金 募集 🔍 で検索



TOTOホームページ

<https://jp.toto.com/company/sustainability/mizukikin/apply/>



提出書類

- ・応募プロジェクトの活動場所がわかる地図や写真
- ・2025年度の決算書
- ・2026年度の事業計画書
- ・応募プロジェクト内容の説明動画（5分程度）および動画で使用した資料

選考方法

選考ポイントに基づいて、社内選考会議にて決定します。選考の過程で面談を実施させていただく場合があります。

選考ポイント

- ① 地域に住む人びとを巻き込んだ活動で、地域に根差した活動であるか。
- ② 一過性の活動ではなく、継続性があるか。
- ③ 目的や内容が明確で、プロジェクトの必要性・重要性が高いか。
- ④ 計画や予算が活動に見合ったものであるか。
- ⑤ 支出計画の費目が大きく偏っていないか。（例：高額の物品購入や旅費交通費など）

選考結果

2027年1月上旬（予定）までにメールで連絡します。採否の理由に関するお問い合わせには応じかねますので、ご了承ください。またTOTOホームページにて助成が決定した団体を掲載します。

助成手続

① 助成先団体交流会（助成決定通知書授与式）への参加

助成が決定した団体へ交流会の案内をお送りします。

原則、代表者1名のご出席が必要です。

【日時】2027年2月17日（水）（予定）

【場所】TOTOミュージアム（福岡県北九州市）

② 契約書の締結

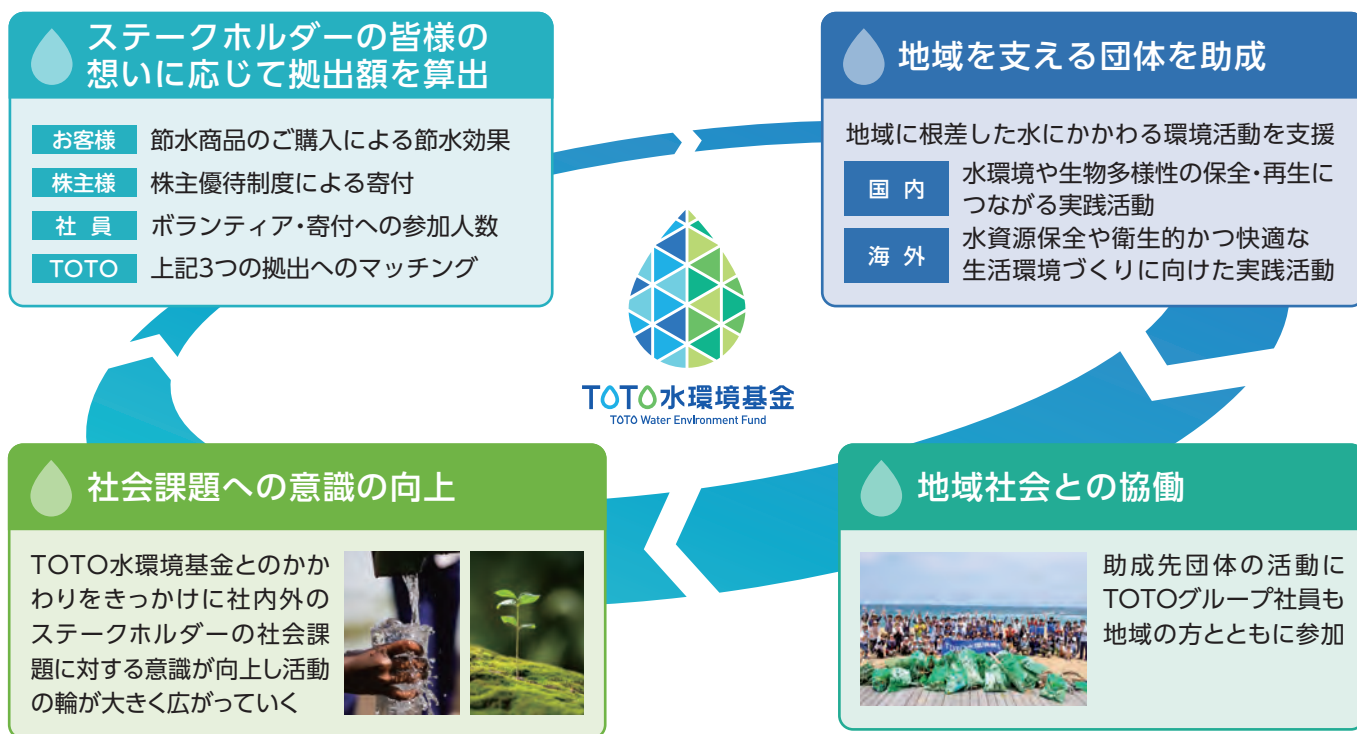
助成先団体は、TOTO株式会社と契約書を取り交わし、これに基づいて計画を実施していただきます。

③ 助成金の支払い

2027年4月末日までにご指定の口座にお振込みします。

2026年度									2027年度		
7月	8月	9月	10月	11月	12月	1月	2月	3月	4月～		
募集期間		選考期間					助成先発表	交流会	活動期間		

TOTO水環境基金のしくみ



ステークホルダーの皆様の想いに応じて拠出額を算出

助成金は、お客様の節水商品購入による節水効果、株主様の寄付賛同、TOTOグループ社員のボランティア・寄付などの参加人数を金額換算し、TOTOのマッチングにより決定されます。ステークホルダーのかかわりが増すほど助成金が増えていく仕組みです。

地域を支える団体を助成

グループ社員から選出された選考員が「水環境にかかわる課題を共に解決したい」という想いをもって、「地域に根差した活動となりえるか」「一過性の活動ではなく、継続性があるか」という点を中心に選考を行い、助成先団体を採択しています。また、助成先団体のネットワークづくりのために「助成先団体交流会」を毎年開催しています。



地域社会との協働

助成先団体の活動に、TOTOグループ社員も地域の方とともに参加しています。助成期間終了後も、助成先団体をはじめとする地域の皆様との交流は続き、年々活動の輪が広がっています。



社会課題への意識の向上

TOTO水環境基金とのかかわりをきっかけに、社内外のステークホルダーの社会課題に対する意識が向上することで、活動の輪が大きく広がっていきます。



TOTO水環境基金
TOTO Water Environment Fund

「TOTO水環境基金」のロゴに込めた想い

水源のはじまりを象徴する「しずく」をモチーフに水の大切さを印象づけ、内包される青と緑で描かれた三角形の幾何学模様が、水と環境の密接さと、この取り組みが世界に波及していく様子をデザインしています。水が元来もつ美しさとともに、地球環境の大切さを伝える意図が込められています。

【お問い合わせ先】

TOTO株式会社 総務本部 総務部 総務第一グループ

〒802-8601 北九州市小倉北区中島2-1-1

Eメール:mizukikin@jp.toto.com

TEL:093-951-2224 担当:木村・磯辺



TOTO水環境基金の
ホームページはこちら



TOTO水環境基金の
紹介動画はこちら

