



# TDY REMODEL DESIGN AWARD 2026

第42回 TDYリモデル  
デザインアワード

募集要項



応募期間

2026年 7月1日 水 - 9月30日 水

2025全国最優秀賞～十人十家のリモデル～  
株式会社 Toivo  
「贅沢なワタシの暮らし～こことからだを整える～」



TOTO

DAIKEN



TDYリモデルデザインアワードは、全国の設計・施工店による住宅のリモデル実例を応募いただき、アイデアやデザインに優れた作品を表彰する、TOTO、DAIKEN、YKK AP主催のコンテストです。お客様が日々の暮らしの中で感じている住まいへのお悩みをどのように解決し、憧れの暮らしを実現することができたのか、そのストーリーを募集します。

#### 応募期間

2026年7月1日(水)～9月30日(水)

【WEBエントリー】 2026年7月1日(水) 10:00～9月30日(水) 17:30締切

【台紙エントリー】 2026年10月1日(木) 本部事務局必着

※応募票・リモデル実例シートが新しくなります。詳細は右ページの「応募方法」をご確認ください。

#### 応募部門

「大規模リモデル」と「空間別リモデル」の2つのカテゴリーから、どちらに応募するかを選択ください。

「大規模リモデル」を選択された場合は①戸建て、②マンションのいずれか、「空間別リモデル」を選択された場合は③～⑦の空間より、1つ選択ください。

●同一物件を「大規模リモデル」「空間別リモデル」の双方に応募することはできません。

●「空間別リモデル」を選択した場合は、同一物件をリモデルした部位ごとに応募することが可能です。

#### 大規模リモデル

1 戸建て

2 マンション

#### 空間別リモデル

3 キッチン・リビングダイニング

4 バス・洗面所

5 トイレ

6 居室

※寝室・書斎・子ども部屋など、他空間に当てはまらない居室のリモデルが対象です。

7 玄関・外まわり

※エクステリア・エントランス・窓まわり・玄関・外装・塗装のリモデルが対象です。

#### 応募資格

住宅のリモデル工事を提案し、設計または施工したお店様 ※「TOTOリモデルクラブ」未加盟店様も応募可。

#### 応募条件

下記①～⑤の条件をすべて満たしていることが必要です。

- ①応募店が設計、または施工した住宅のリモデル物件。
- ②2025年10月1日(水)以降にリモデル工事を完了した物件。
- ③応募する空間において、採用されているメインの商材がTOTO、DAIKEN、YKK APの商品である物件。
- ④建築基準法等関係法令の各種規定を遵守している物件。
- ⑤居住者が特定されている物件。

※「設計者、施工者の自宅」は応募対象外です。 ※「新築物件」は応募対象外です。

※「店舗、オフィスなど居住者がいないパブリック物件」「買取再販など設計施工時に居住者が特定されていない物件」は応募対象外です。

#### 提出要件

リモデル実例シートの所定の項目へ、下記①～⑤の審査対象項目すべてを入力し、応募票とともに提出ください。以下の審査対象項目が1つでも欠けると、審査対象外となります。

#### 審査対象項目

- ① [Before] お施様のお悩み・ご要望
- ② 応募店の提案内容・設計プラン (設計、施工時に工夫した点や特徴)
- ③ [After] リモデル後のお施様の声
- ④ リモデル前の写真／リモデル後の写真
- ⑤ リモデル前の図面／リモデル後の図面 ※図面にはできる限り方位も示してください。

#### 注意事項

応募に際しては、事前に必ずお施様の許可を得てください。

応募いただいた作品は、TOTO、DAIKEN、YKK APのカタログ、ホームページ、提案ツールなどの販促物、新聞、雑誌、テレビ、SNSなどメディアでの広報活動、またイベントやショールームでの掲示物などに使用させていただく場合があります。 ※お施様の許可を得ずに応募し、発生したトラブルについては、主催者は一切の責任を負いません。

## 応募作品の 取り扱い

応募作品は返却いたしません。応募作品に記載された個人情報は、本目的のみに使用し、弊社プライバシーポリシー (<https://jp.toto.com/pp/>) に基づき、適切に管理いたします。

## 賞

厳正な審査により、各賞にふさわしい作品を選定します。

入賞作品には、各賞に応じて賞状・賞金、作品パネル、タペストリーの授与、表彰式へご招待します。

※上位入賞店は表彰式にご招待します。状況によって内容が変更になる可能性がございますので、詳細は追ってお知らせいたします。

### 全国最優秀賞

**全国最優秀賞** 「大規模リモデル」「空間別リモデル」に応募された全作品の中から、提案内容や施工技術などが総合的に最も優秀と評価された作品を選出。

[1作品]	賞状・賞金15万円+作品パネル+タペストリー
-------	------------------------

### 全国優秀賞

**全国優秀賞** 「大規模リモデル」「空間別リモデル」に応募された全作品の中から、提案内容や施工技術などが総合的に優秀と評価された作品を選出。

[2作品]	賞状・賞金10万円+作品パネル+タペストリー
-------	------------------------

### 大規模リモデル

「大規模リモデル」に応募された作品の中から、戸建てとマンションそれぞれに最優秀賞、優秀賞、審査員奨励賞の対象作品を選出。

最優秀賞[各1作品]	賞状・賞金7万円+作品パネル+タペストリー
優秀賞[各5作品]	賞状・賞金5万円+作品パネル+タペストリー
審査員奨励賞[各10作品]	賞状・賞金2万円+作品パネル+タペストリー

### 空間別リモデル

「空間別リモデル」に応募された作品の中から、空間ごとに最優秀賞、優秀賞、審査員奨励賞の対象作品を選出。

最優秀賞[各1作品]	賞状・賞金7万円+作品パネル+タペストリー
優秀賞[各2作品]	賞状・賞金5万円+作品パネル+タペストリー
審査員奨励賞[各5作品]	賞状・賞金2万円+作品パネル+タペストリー

### TDY商品 空間提案賞

**TDY商品空間提案賞** 「大規模リモデル」「空間別リモデル」に応募された全作品の中から、TOTO、DAIKEN、YKK APの商品を同時に採用し、その商品のリモデル空間への調和が総合的に最も優秀と評価された作品を選出。

[1作品]	賞状・賞金7万円+作品パネル+タペストリー
-------	-----------------------

### お客様投票部門

WEBエントリーで応募し、さらに「お客様投票部門」へエントリーされた作品の中から、お客様の投票数によりカテゴリごとに作品を選出(詳細は裏面をご確認ください)。

優秀賞[各1作品]	賞状・賞金3万円
入賞[各4作品]	賞状・賞金1万円

### ブロック別部門

ブロックごとに、提案内容や施工技術などが優秀と評価された作品を選出。

優秀賞[15作品]	賞状・賞金1万円+作品パネル+タペストリー
奨励賞[約100作品]	賞状+タペストリー

## 審査基準

審査にあたっては、お施主様のニーズの把握から提案、設計・施工までのストーリー、さらにはリモデル後のお施主様の満足度など、リモデル実例シートに表現された内容を総合的に評価します。

- ①**お施主様理解度**: お施主様に寄り添い、現状のお困りごとや真のニーズの理解に努めている。
- ②**提案力**: お施主様の要望に対して、新しい発想や工夫を加えた空間提案や適切な工法がとられている。
- ③**表現力**: 上記①②がリモデル実例シート上に、適切な量のテキストや図面、イラスト、画像などによって表現されている。

## 審査員

古谷俊一 建築家、造園家 古谷デザイン建築設計事務所 代表 京都芸術大学客員教授、明治大学兼任講師  
八久保誠子 株式会社LIFULL 「LIFULL HOME'S PRESS」編集長 兼 「LIFULL HOME'S 総研」研究員  
駒田由香 建築家 駒田建築設計事務所 共同主宰 近畿大学建築学部建築学科教授

## 結果発表

入賞店様へは直接お知らせします(12月予定)。また、TOTO・DAIKEN・YKK APリフォーム情報サイトやTOTOリモデルクラブ会員誌「リモデルクラブエクスプレス」誌上などに掲載予定です(2月予定)。

## 応募票・リモデル実例シート リニューアルに関する重要なお知らせ

応募部門の変更に伴い、応募票・リモデル実例シートがリニューアルし、旧シートではご応募いただけなくなります。恐れ入りますが、応募にあたっては以下の対応をお願いいたします。

### ■台紙エントリーの場合

6月1日(月)以降、Excel形式の新しい応募票・リモデル実例シートが応募画面よりダウンロードいただけるようになります。必ず新シートにて作成のほどお願いいたします。作成いただいたシートは、「台紙エントリー」にて7月1日(水)以降に貴社担当セールスへ提出ください。

### ■WEBエントリーの場合

7月1日(水)より、WEBエントリー画面上に新しいリモデル実例シートが反映されます。必ず新シートにて作成、ご応募のほどお願いいたします。

## 応募方法

WEBエントリー、台紙エントリーの2つの応募方法から選択ください。  
応募方法の詳細は、「TDYリモデルデザインアワード」ページへアクセスし、ご確認ください。

### 「TDYリモデルデザインアワード」ページへのアクセス方法

TOTOリフォームサイト掲載店様

#### TOTOリフォームサイトリモデルクラブ店専用ページから

[https://reform.jp.toto.com/webapp/remodel\\_club\\_members/login](https://reform.jp.toto.com/webapp/remodel_club_members/login)



TOTOリフォームサイト非掲載店様

#### TOTOリモデルクラブ情報広場から

<https://info remodelclub.jp/r/>



※画面はイメージです。

## WEBエントリー

※TOTOリモデルクラブ会員店様のみ

WEB上でリモデル実例シートを作成し、そのまま応募可能。「TOTOリフォームサイト リモデルクラブ店専用ページ」、または「TOTOリモデルクラブ 情報広場」より、「TDYリモデルデザインアワード」ページへアクセスし、ご応募ください。  
TOTOリフォームサイトへの実例掲載もスムーズです。

## 台紙エントリー

Excel形式のリモデル実例シートを下記要領でダウンロードし、ご応募ください。

リモデル実例シートに、直接入力・画像貼付して作成したシートで応募できます。

※リモデル実例シートは、実例シートA(複数空間向き)、実例シートB(1空間向き)の2タイプから適宜選択ください。

### 【TOTOリモデルクラブ会員店様】

- ①「TOTOリフォームサイトリモデルクラブ店専用ページ」または「TOTOリモデルクラブ情報広場」▶  
「TDYリモデルデザインアワード」▶「エントリー方法」▶「台紙エントリー」の「Excelフォーマットのダウンロード」の流れで、リモデル実例シートをダウンロードください。
- ②「応募票」に必要事項を入力し、完成したリモデル実例シートとともにプリントアウトして貴社担当セールスへ提出ください。  
「応募票」は1作品につき1枚必要です。

### 【TOTOリモデルクラブ会員店様以外】

- ①「建築専門家のための情報サイトCOM-ET (<https://www.com-et.com/jp/>)」より、リモデル実例シートをダウンロードください。
- ②「応募票」に必要事項を入力し、完成したリモデル実例シートとともにプリントアウトして貴社担当セールスへ提出ください。

「応募票」は1作品につき1枚必要です。

貴社担当セールスが不在、または不明の場合は下記へご送付ください。

<送付先> TOTOリモデル営業推進部「TDYリモデルデザインアワード」事務局

〒105-8305 東京都港区海岸1丁目2番20号 汐留ビルディング24階 TEL 03-6836-2162



投票期間中は  
TOTOホームページや  
公式SNSを通じて  
お客様に告知!

前回の投票総数49814票! /

## 「お客様投票部門」へエントリーして自社PRにつなげよう!

「お客様投票部門」とは、応募いただいた実例シートを特設サイトに公開し、お客様による作品への投票数で入賞を決定する部門です。前回の投票期間(12月2日~1月15日)での総投票数は、なんと49814票!今回もTOTO公式HPや公式SNSを通じて告知予定です。お客様にPRする良い機会となりますので、ぜひエントリーください。

※事前審査を通過されたリモデルクラブ店様には、特設サイト公開前に掲載する作品内容をご確認いただけます。

### ■エントリー方法

「TDYリモデルデザインアワード2026」へWEBエントリーいただいた作品は、お客様投票部門へ自動的にエントリーされます。エントリーを希望されない方は、WEBエントリー画面の「実例シート選択ページ」、または「基本情報編集ページ」にお客様投票部門エントリーのチェックボックスがありますので、そちらのチェックを外してください。

### ■選考方法

エントリーされた作品のうち、事前審査を通過した作品が投票特設サイトに掲載。WEBエントリー時に応募した部門に応じて、「大規模リモデル」「空間別リモデル」に振り分けられ、そのカテゴリごとにお客様の投票を集計。投票数に応じて、上位各5作品が入賞となります。

※事前審査の内容は、WEBエントリーページの応募要項をご確認ください。

■投票期間 2026年12月~2027年1月中旬を予定



投票特設サイト(イメージ)



昨年度の「お客様投票部門特設サイト」はこちら!

入賞作品は  
1月中旬に、  
入賞ページにて  
公開!

25年度入賞ページ

TDYリモデルデザインアワード応募や成約率アップに役立つツールが満載!

## 「TDYリモデルデザインアワード チャレンジガイド」へ!

TDYリモデルデザインアワードへの応募に役立つツールやスキルアップのためのセミナーなど、情報を集約したWEBサイトです。ステップごと、スキルに応じたコンテンツをご用意しています。

「TDYリモデルデザインアワード チャレンジガイド」へのアクセスはこちら!

TOTOリフォームサイト掲載店様  
TOTOリフォームサイト  
リモデルクラブ店専用ページ  
[https://reform.jp.toto.com/webapp/remodel\\_club\\_members/login](https://reform.jp.toto.com/webapp/remodel_club_members/login)



TOTOリフォームサイト非掲載店様  
TOTOリモデルクラブ情報広場  
<https://info.remodelclub.jp/r/>



チャレンジ  
ガイドへGO!



## 業務フローに沿ってさまざまなセミナーやツールを提供!

### Step 01

#### ニーズ把握・プラン提案

お客様の真のニーズに  
応える提案スキルを習得。



### Step 02

#### 現場撮影 (施工・引き渡し)

見映えのする写真を  
撮影するスキルを習得。



魅力的な写真の撮り方! (動画)



### Step 03

#### 応募作品 (実例シート)作成

“伝わる”提案シートを  
作成するスキルを習得。



入賞店に学ぶ実例活用術 (動画)  
(株式会社Toivo 友政伸也 様)



### Step 04

#### 応募

完成したリモデル実例シートを  
応募して腕試しを!



# 入賞作品は さまざまな媒体で お客様にPR!



※TOTOリフォームサイト、TOTO公式Instagramで紹介する作品は、リモデルクラブ店様かつTOTOリフォームサイト掲載店様が対象となります。

## 入賞作品として 紹介

毎年結果を発表し、入賞作品は概要とともに審査員が評価したポイントを掲載します。



## 「みんなの 十人十家」に 掲載

あこがれの暮らしをかなえた、お客様のリアルなリモデル事例「みんなの十人十家」として「大規模リモデル」の入賞作品を紹介します。



## TOTO公式Instagram

### 入賞作品として 投稿

商品情報や空間提案など多彩な情報を発信している公式Instagramで、入賞作品として紹介する実例も。



## TOTOリフォームサイト

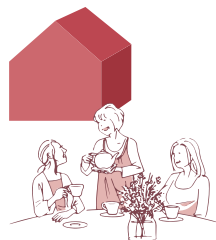
### お店詳細、 実例検索 ページでPR

お店詳細ページには過去5年間の受賞歴が反映されます。また入賞を条件にお店や実例の検索も可能です。



# 十人十家 暮らしの想いをわたしらしく

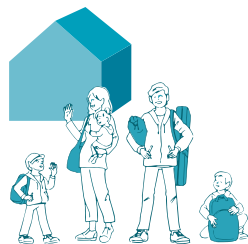
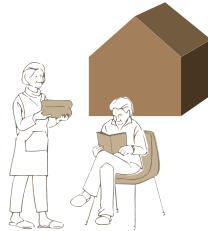
「十人十家」とは、TOTO、DAIKEN、YKK AP3社からのさまざまな暮らしの想いをかなえるライフスタイルの提案です



人それぞれに  
あこがれの暮らしがある

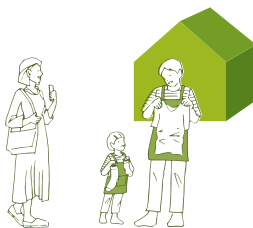
その想いは  
10人いれば10通り  
ひとつとして同じものはない

あなたの暮らしの想いは何ですか?



リモデルでかなえる  
あなたの想い

あこがれをカタチにした  
家族の物語をヒントに  
あなたらしい  
笑顔あふれる暮らしを  
見つけませんか?



さまざまなあこがれのライフスタイルをかなえた物語「十人十家」を、「TOTO・DAIKEN・YKK APリフォーム情報サイト (https://re-model.jp/)」、冊子「TDYリモデルコレクションブック」にて紹介しています。お客様の笑顔あふれるリモデル実現の参考にご活用ください。

「TDYリモデルコレクションブック」は、TOTO・DAIKEN・YKK APリフォーム情報サイトに閲覧、請求いただけます。

TDYリフォーム  
情報サイト

