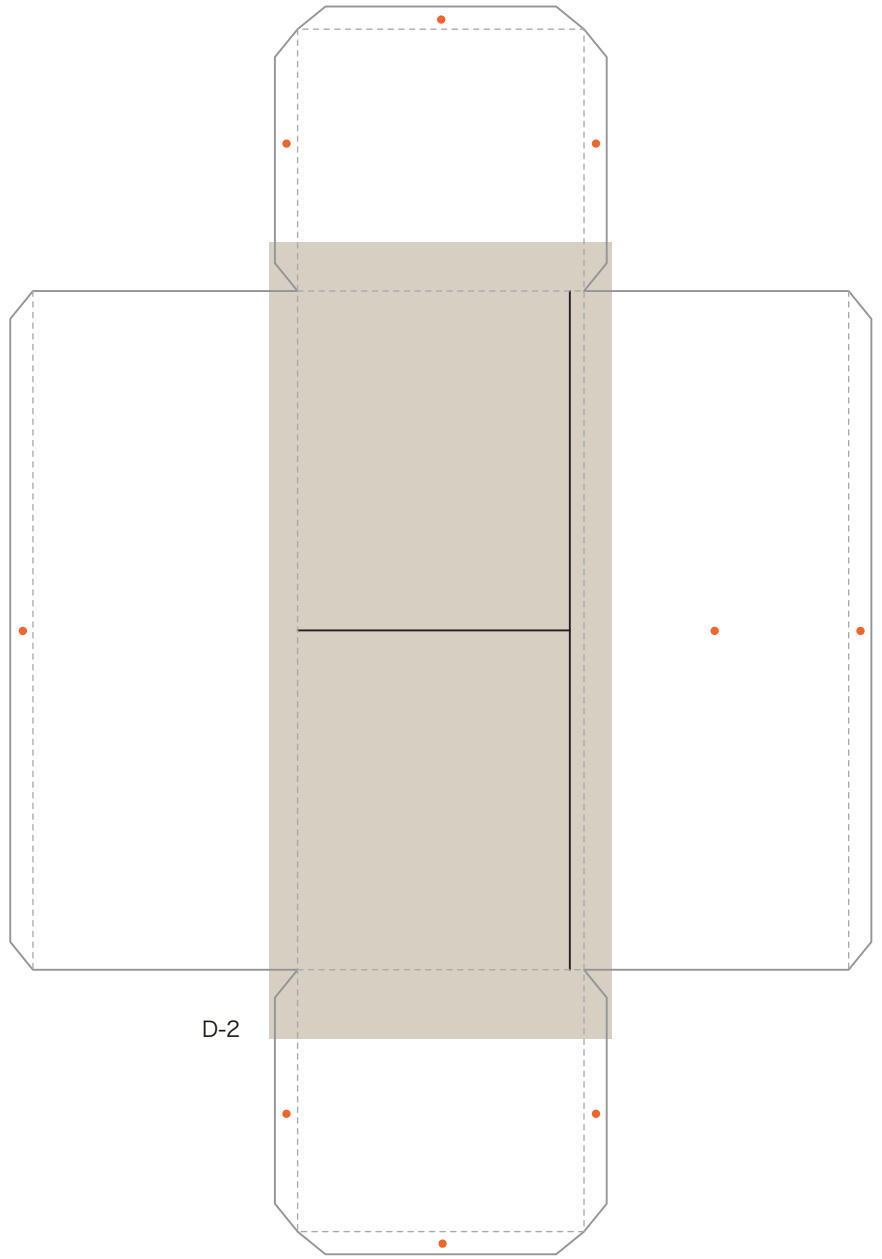
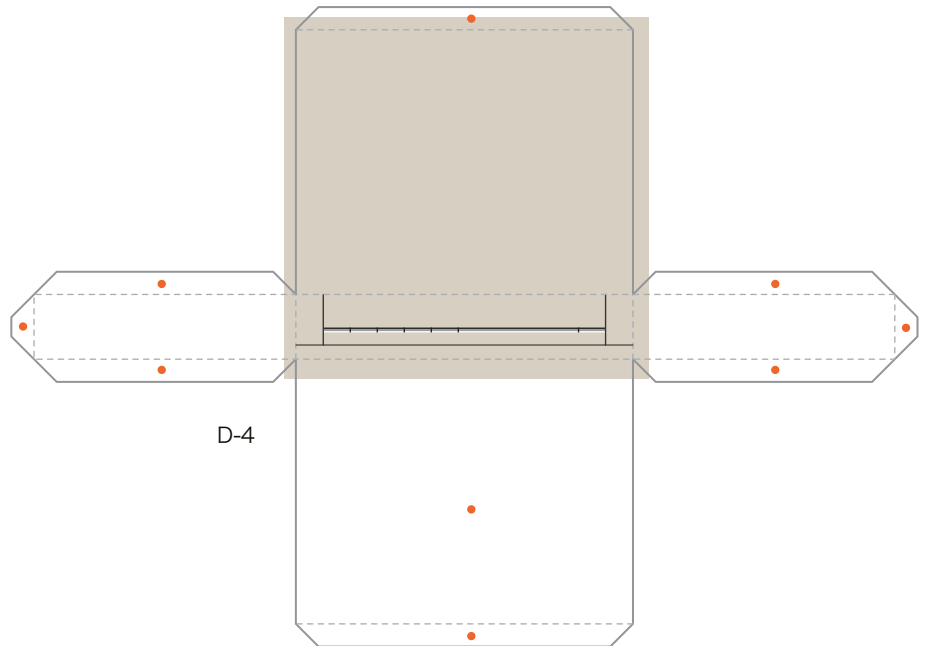


D-1



D-2



D-4

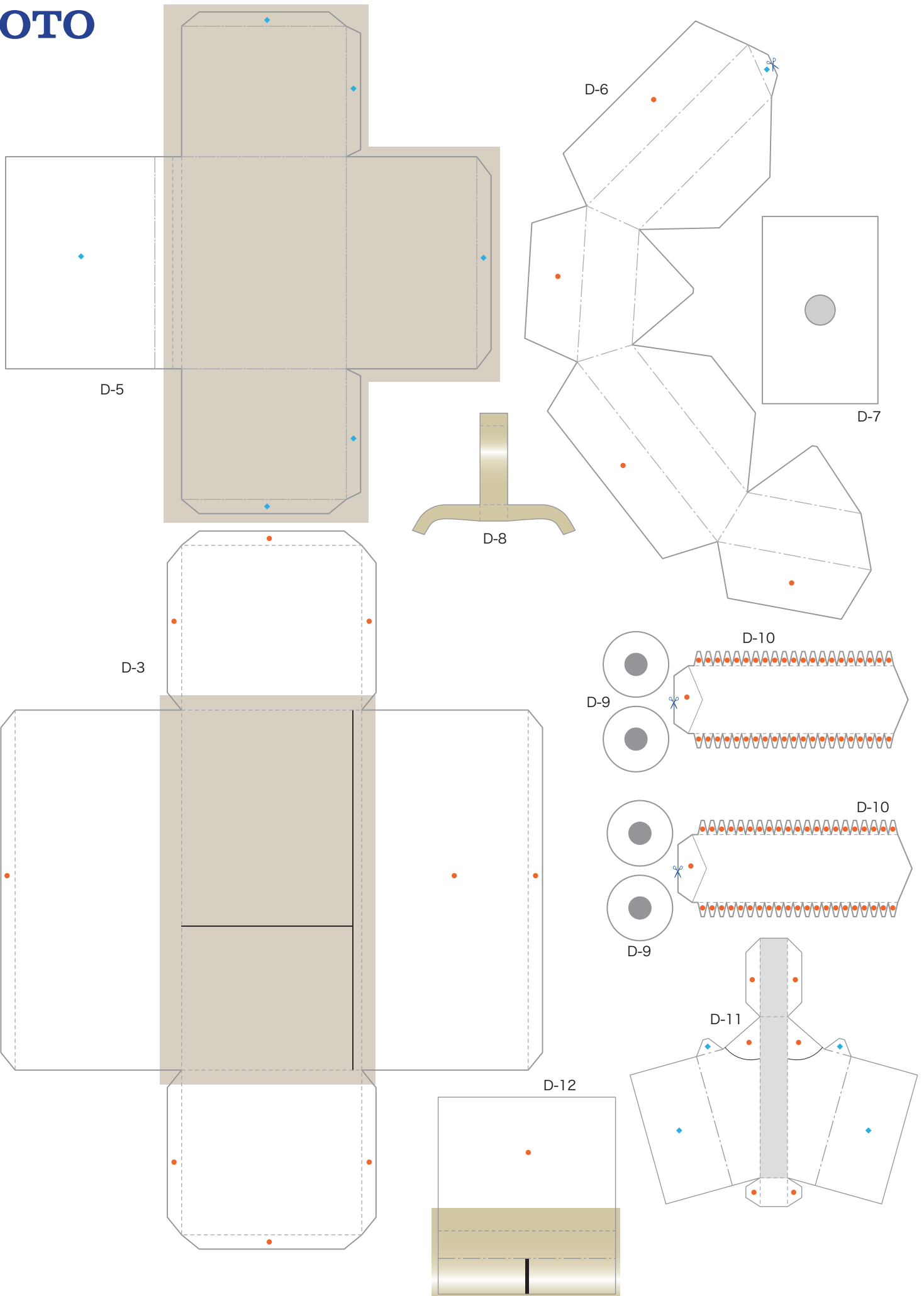
等倍 (100%) でプリントアウトしたときに1/8のスケールになります。

・ 道具はハサミ、木工用ボンドを用意し、さらにピンセット、定規、いらないスプーンがあると便利です。
 ・ 紙は坪量128g/m² (110kg/四六) 程度のものが適しています。
 ・ 折る前に薄くて固いもの (スプーン、定規など) でスジをつけておくと折りがやすくなります。

—>— キリトリ
 - - - 山折り
 - · - 谷折り

● のり
 ◆ 裏のり

レストルームドレッサー プレミアムシリーズ
 部品シート 1 / 8

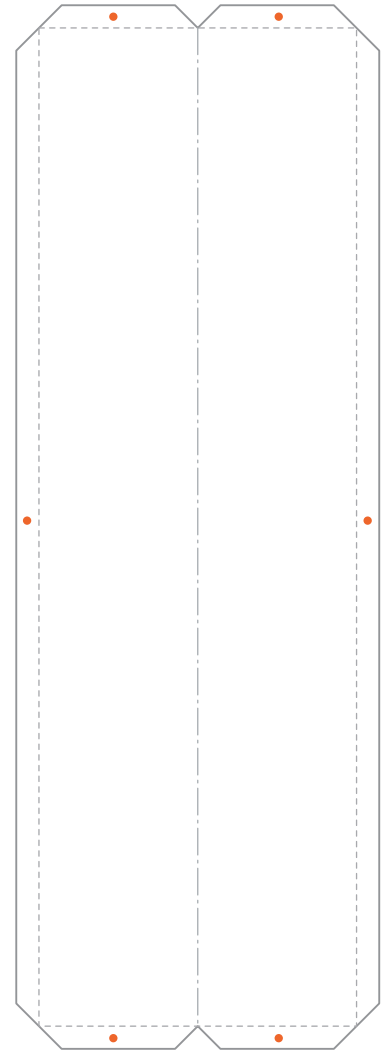
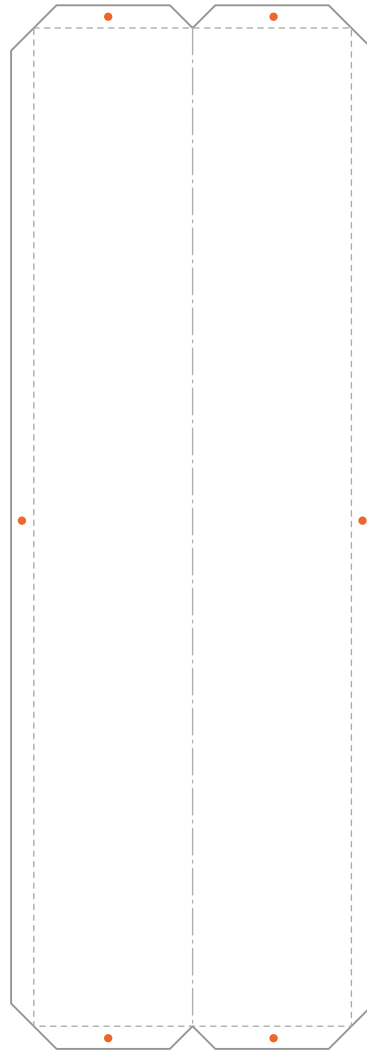
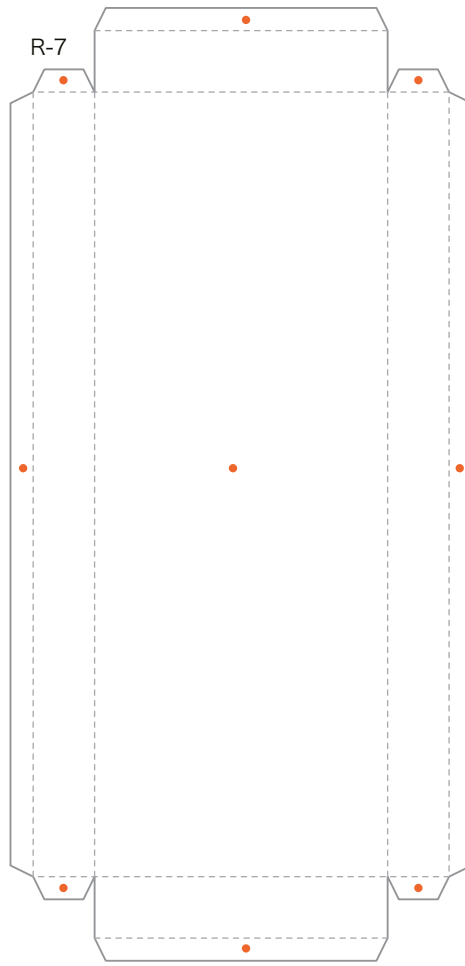
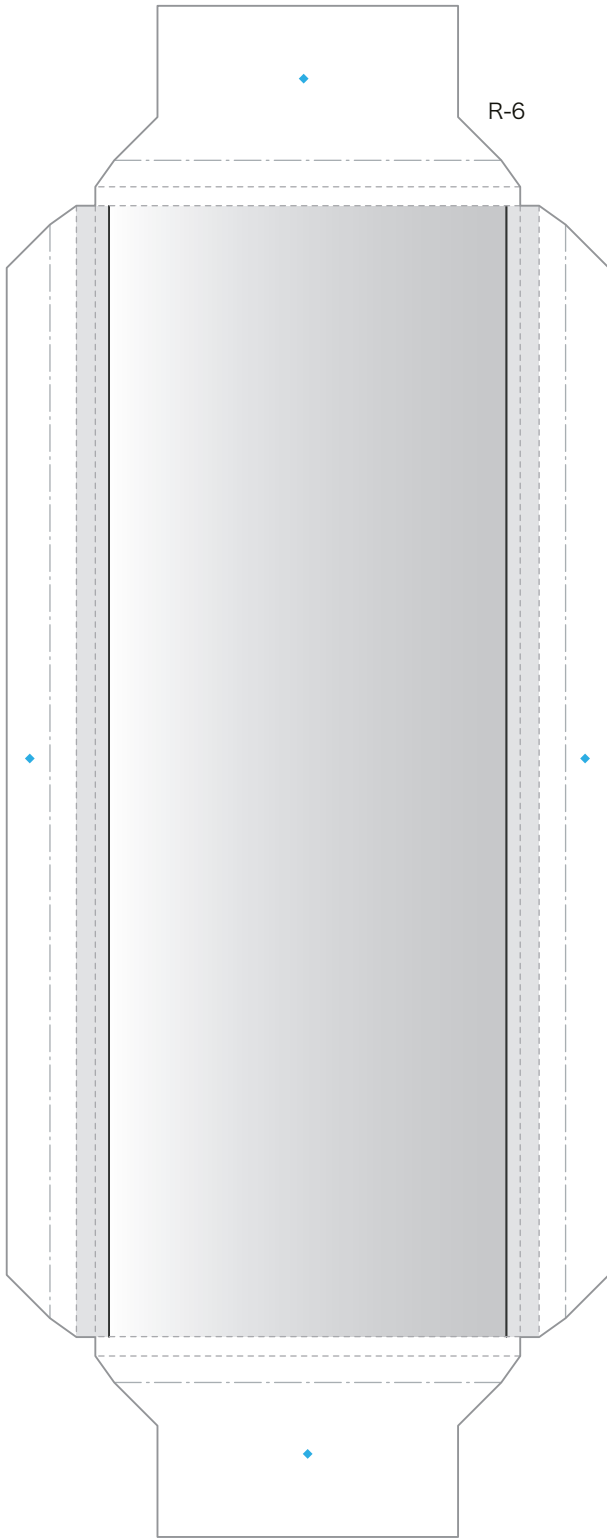


等倍 (100%) でプリントアウトしたときに1/8のスケールになります。

・道具はハサミ、木工用ボンドを用意し、さらにピンセット、定規、いらないスプーンがあると便利です。
 ・紙は坪量128g/m² (110kg/四六) 程度のものが適しています。
 ・折る前に薄くて固いもの (スプーン、定規など) でスジをつけておくと折りやすくなります。

—>— キリトリ
 - - - 山折り
 . . . 谷折り

● のり
 ◆ 裏のり



R-1補強

等倍 (100%) でプリントアウトしたときに1/8のスケールになります。

・ 道具はハサミ、木工用ボンドを用意し、さらにピンセット、定規、いらないスプーンがあると便利です。
 ・ 紙は坪量128g/m² (110kg/四六) 程度のものが適しています。
 ・ 折る前に薄くて固いもの (スプーン、定規など) でスジをつけておくと折りやすくなります。

———>——— キリトリ
 - - - - - 山折り
 谷折り

● のり
 ◆ 裏のり








R-4を貼る位置

R-7を貼る位置






R-2

レストルームドレッサー
プレミアムシリーズ
部品シート 5 / 8

	キリトリ		のり
	山折り		裏のり
	谷折り		



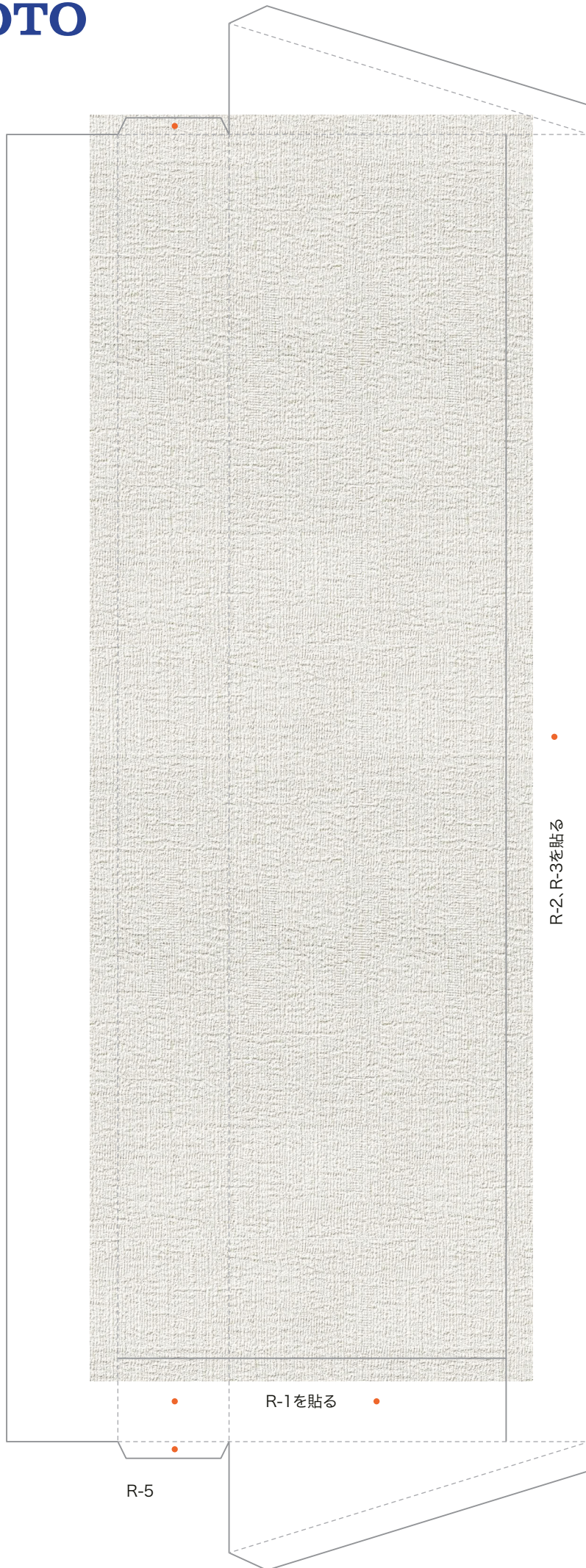
レストルームドレッサー
プレミアムシリーズ
部品シート 6 / 8

	キリトリ		のり
	山折り		裏のり
	谷折り		








レストルームドレッサー
プレミアムシリーズ
部品シート 7 / 8

	キリトリ		のり
	山折り		裏のり
	谷折り		



レストルームドレッサー
 プレミアムシリーズ
 部品シート 8 / 8

	キリトリ		のり
	山折り		裏のり
	谷折り		