

スケールは、等倍（100%）でプリントアウトしたときに1/15になります。大きさを変わる場合、倍率と縮尺は125%→1/12、150%→1/10、187.5%→1/8、となります。

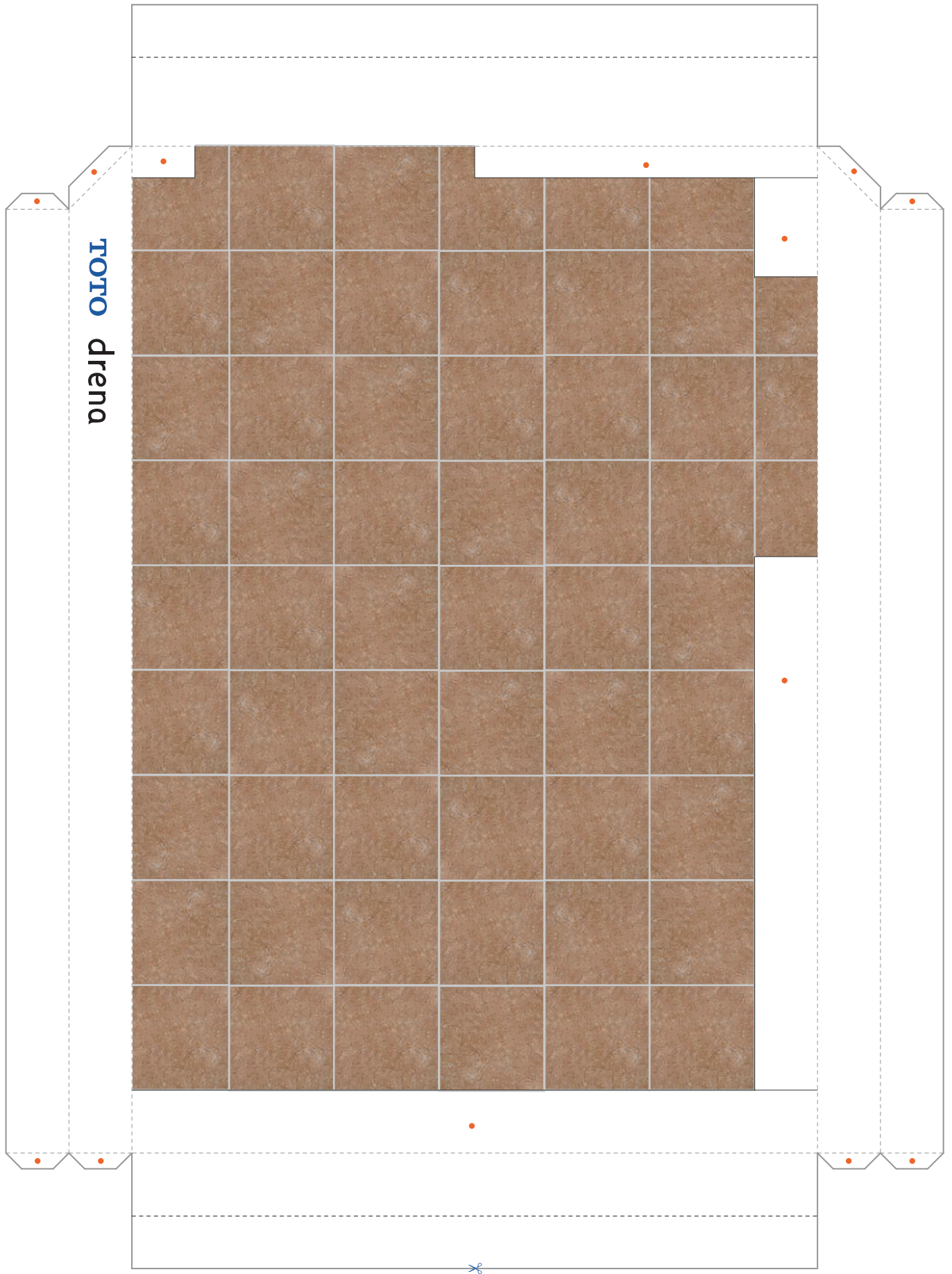
- ・ 道具はハサミ、木工用ボンドを用意し、さらにピンセット、定規、いらないスプーンがあると便利です。
- ・ 紙は坪量128g/m²（110kg/四六）程度のものが適しています。
- ・ 折る前に薄くて固いもの（スプーン、定規など）でスジをつけておくと折りがやすくなります。

- ✂ — キリトリ
- - - 山折り
- 谷折り

- のり
- ◆ 裏のり

TOTO ドレーナ




洗面化粧台部品シート 1 / 1



R-1

スケールは、等倍（100%）でプリントアウトしたときに1/15になります。大きさを変わる場合、倍率と縮尺は125%→1/12、150%→1/10、187.5%→1/8、となります。

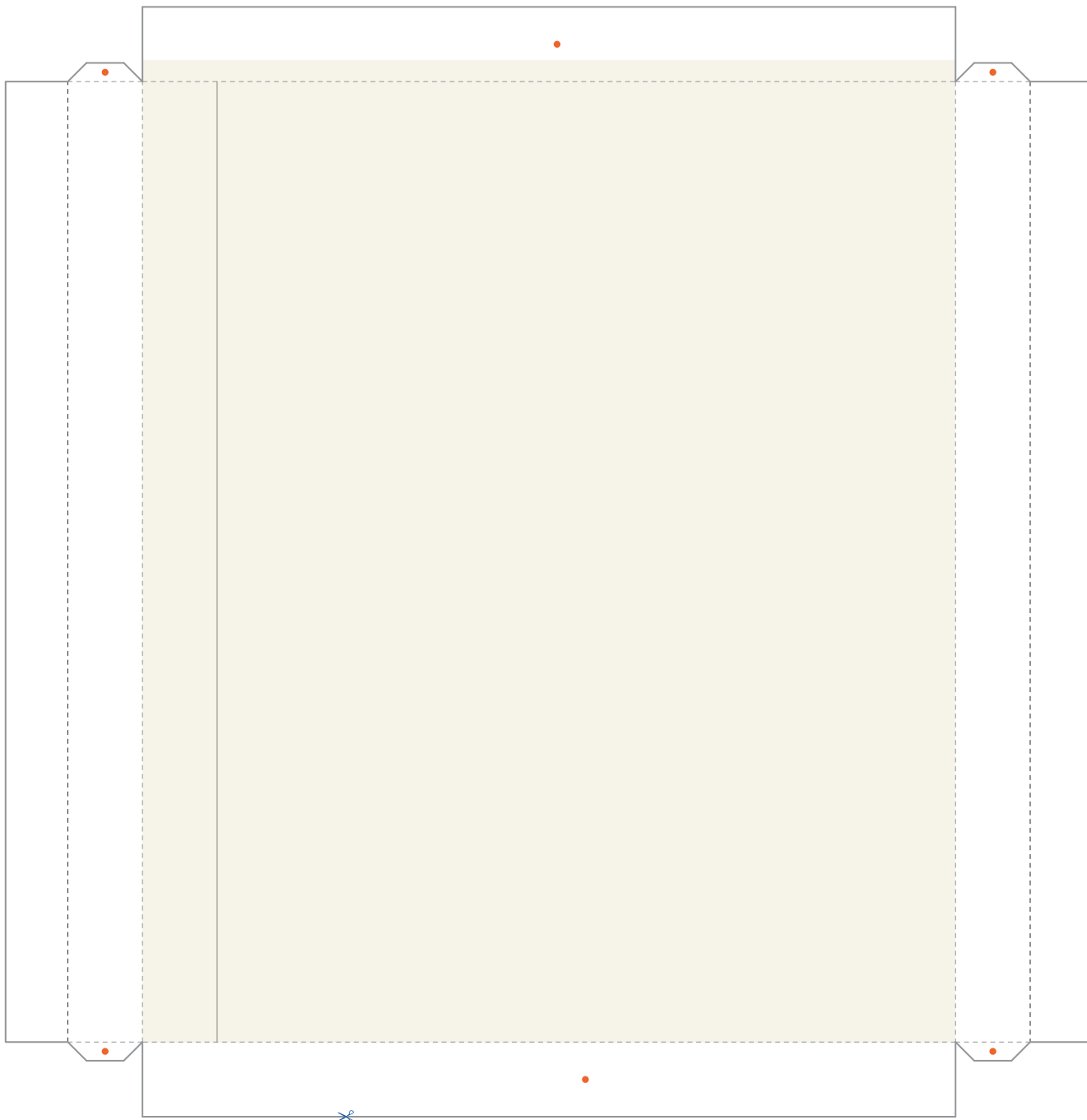
- ・道具はハサミ、木工用ボンドを用意し、さらにピンセット、定規、いらないスプーンがあると便利です。
- ・紙は坪量128g/m²（110kg/四六）程度のものが適しています。
- ・折る前に薄くて固いもの（スプーン、定規など）でスジをつけておくと折りやすくなります。

 キリトリ
 山折り
 谷折り

 のり
 裏のり

TOTOドレーナ 洗面室

部品シート 1 / 5



R-4

スケールは、等倍（100%）でプリントアウトしたときに1/15になります。大きさを変える場合、倍率と縮尺は125%→1/12、150%→1/10、187.5%→1/8、となります。

・道具はハサミ、木工用ボンドを用意し、さらにピンセット、定規、いらないスプーンがあると便利です。
 ・紙は坪量128g/m²（110kg/四六）程度のものが適しています。
 ・折る前に薄くて固いもの（スプーン、定規など）でスジをつけておくと折りやすくなります。

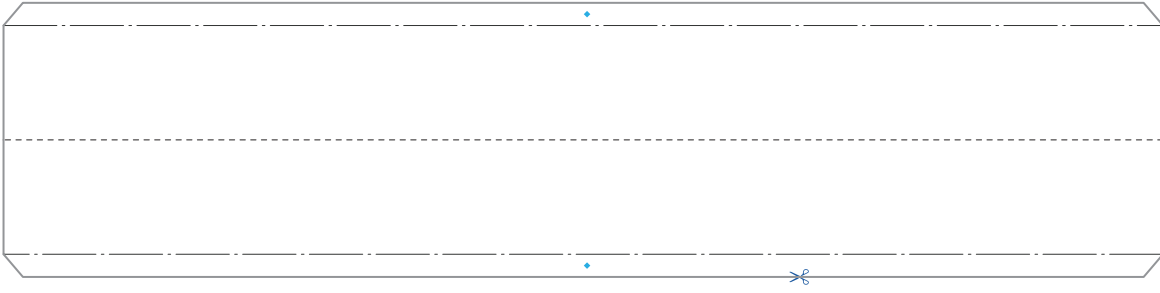
———>——— キリトリ
 - - - - - 山折り
 谷折り

● のり
 ◆ 裏のり

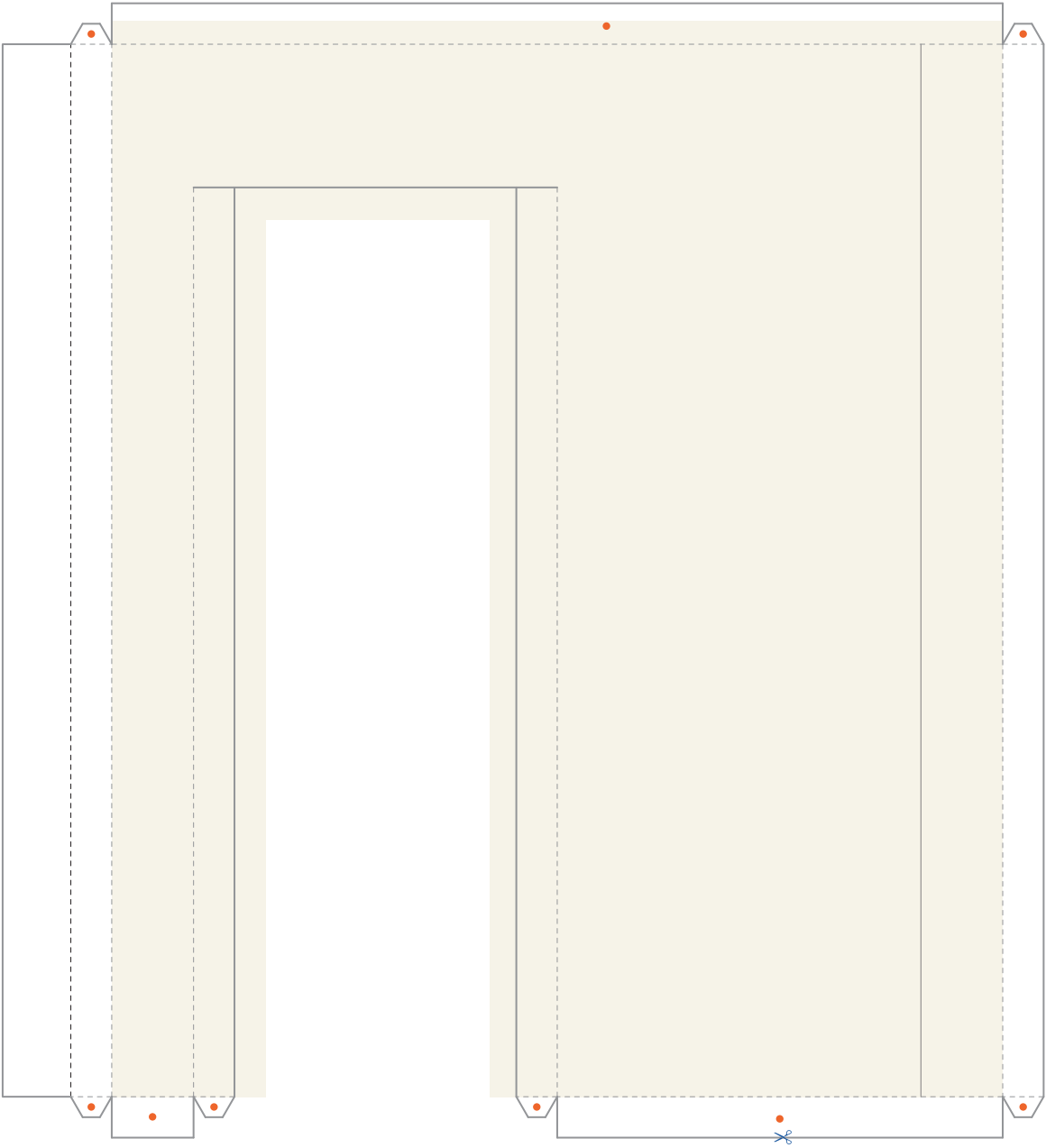
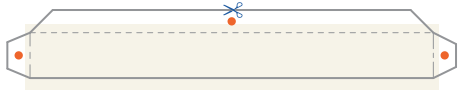
TOTOドレーナ 洗面室

部品シート 3 / 5

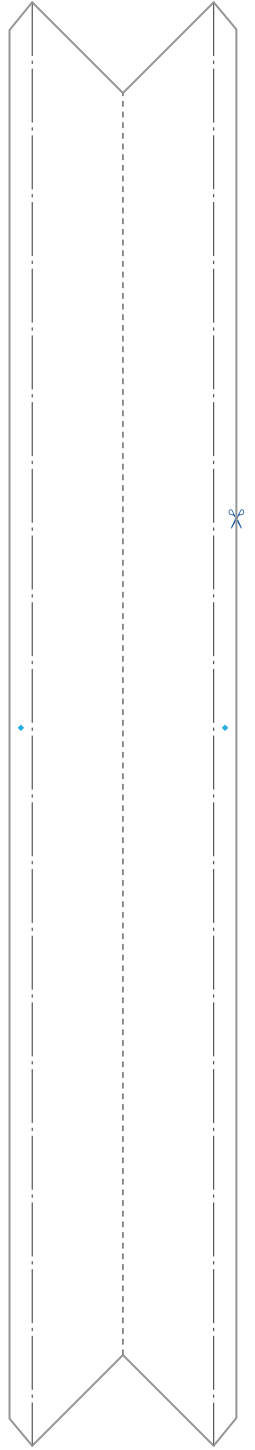
R-9



R-6



R-5



R-8

スケールは、等倍（100%）でプリントアウトしたときに1/15になります。大きさを变える場合、倍率と縮尺は125%→1/12、150%→1/10、187.5%→1/8、となります。

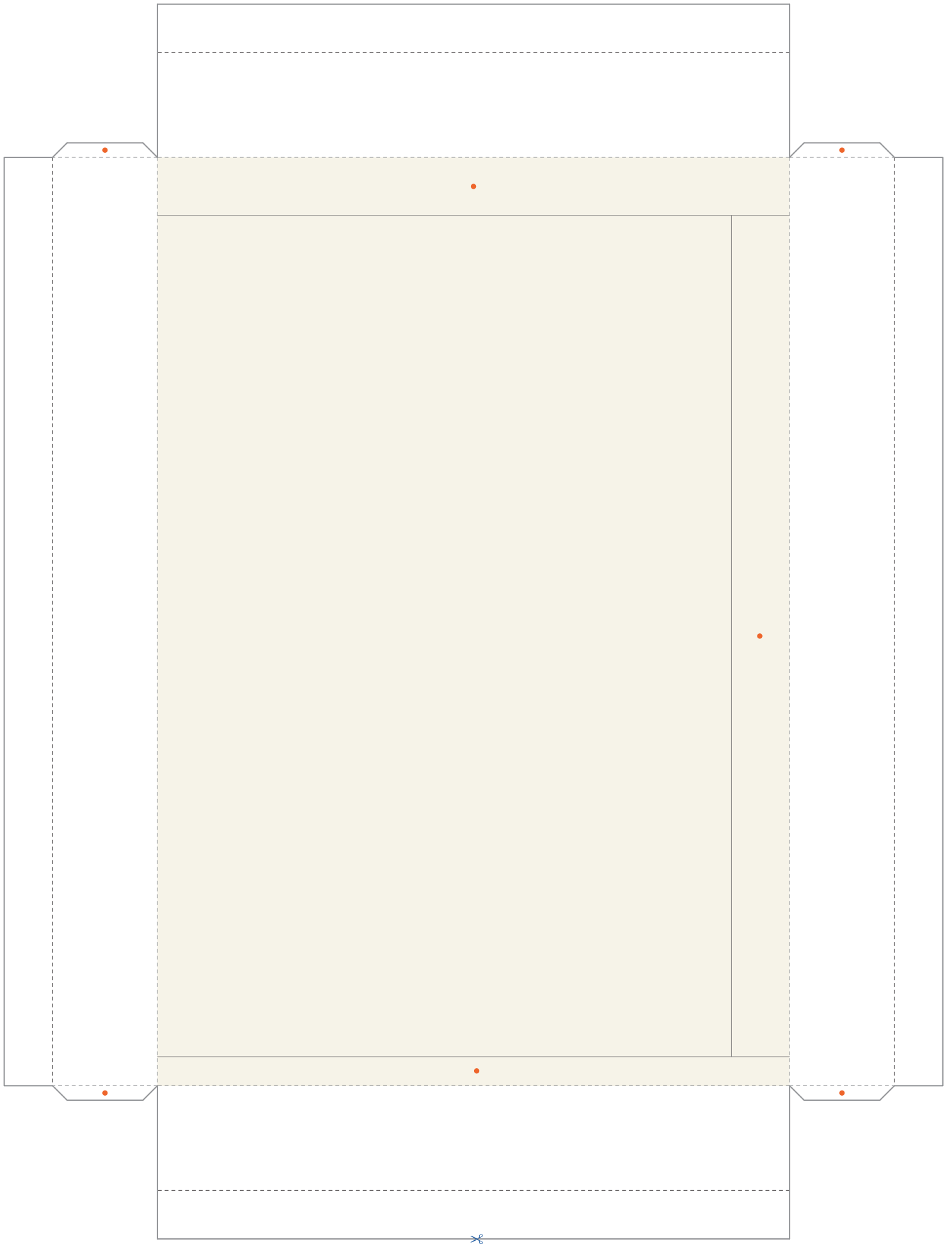
・道具はハサミ、木工用ボンドを用意し、さらにピンセット、定規、いらないスプーンがあると便利です。
 ・紙は坪量128g/m²（110kg/四六）程度のものが適しています。
 ・折る前に薄くて固いもの（スプーン、定規など）でスジをつけておくと折りやすくなります。

———>——— キリトリ
 - - - - - 山折り
 谷折り

● のり
 ◆ 裏のり

TOTOドレーナ 洗面室

部品シート 4 / 5



R-7

スケールは、等倍（100%）でプリントアウトしたときに1/15になります。大きさを変える場合、倍率と縮尺は125%→1/12、150%→1/10、187.5%→1/8、となります。

・道具はハサミ、木工用ボンドを用意し、さらにピンセット、定規、いらないスプーンがあると便利です。
 ・紙は坪量128g/m²（110kg/四六）程度のものが適しています。
 ・折る前に薄くて固いもの（スプーン、定規など）でスジをつけておくと折りやすくなります。

———>——— キリトリ
 - - - - - 山折り
 谷折り

● のり
 ◆ 裏のり

TOTOドレーナ 洗面室

部品シート 5 / 5