

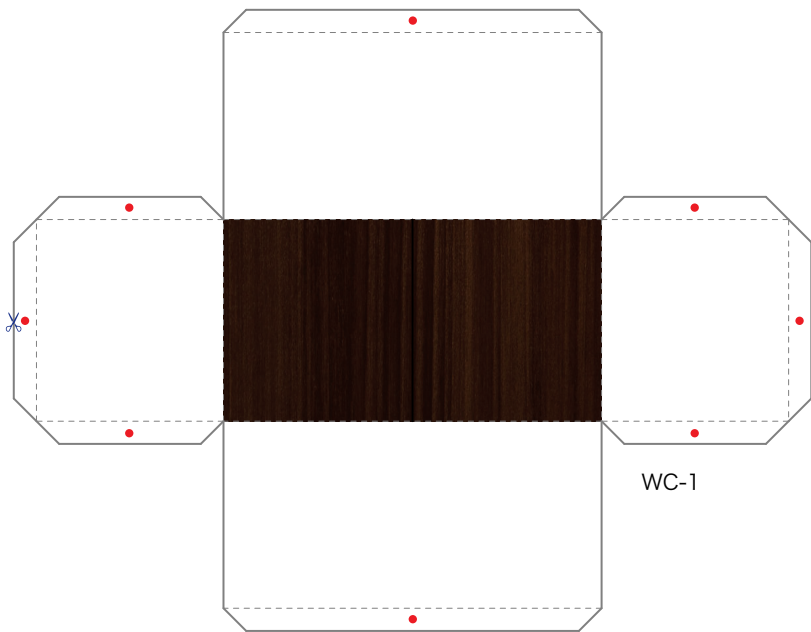
スケールは、等倍（100%）でプリントアウトしたときに1/15になります。大きさを変える場合、倍率と縮尺は125%→1/12、150%→1/10、187.5%→1/8、となります。

・道具はハサミ、木工用ボンドを用意し、さらにピンセット、定規、いらないスプーンがあると便利です。
 ・紙は坪量128g/m²（110kg/四六）程度のものが適しています。
 ・折る前に薄くて固いもの（スプーン、定規など）でスジをつけておくと折りがやすくなります。

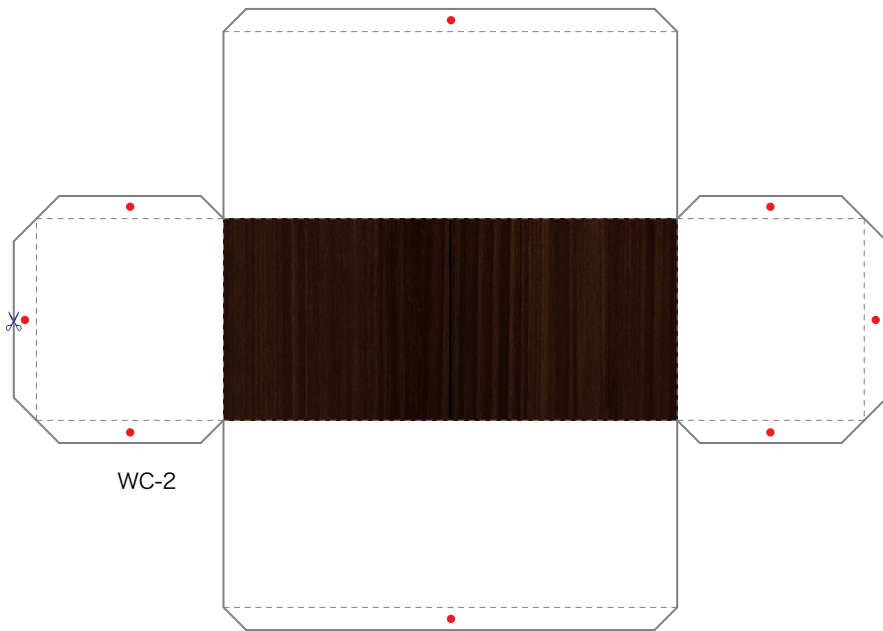
— ✂ — キリトリ
 - - - 山折り
 - - - 谷折り

● のり
 ◆ 裏のり

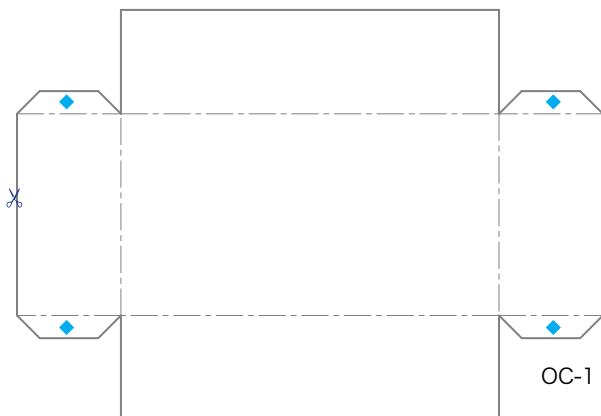
TOTO洗面所オクターブ
 洗面化粧台W900 部品シート 1 / 2



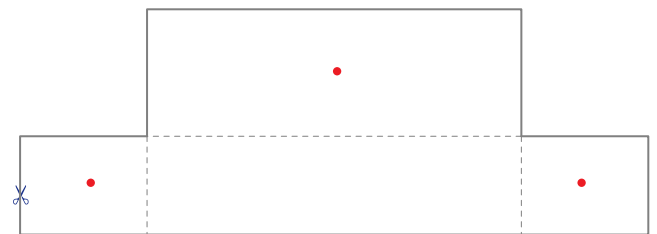
WC-1



WC-2



OC-1



OC-2

スケールは、等倍（100%）でプリントアウトしたときに1/15になります。大きさを変える場合、倍率と縮尺は125%→1/12、150%→1/10、187.5%→1/8、となります。

・道具はハサミ、木工用ボンドを用意し、さらにピンセット、定規、いらないスプーンがあると便利です。
 ・紙は坪量128g/m²（110kg/四六）程度のものが適しています。
 ・折る前に薄くて固いもの（スプーン、定規など）でスジをつけておくと折りがやすくなります。

— ✂ — キリトリ
 - - - - - 山折り
 — — — — 谷折り

● のり
 ◆ 裏のり

TOTO洗面所オクターブ
 洗面化粧台W900 部品シート 2 / 2