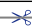




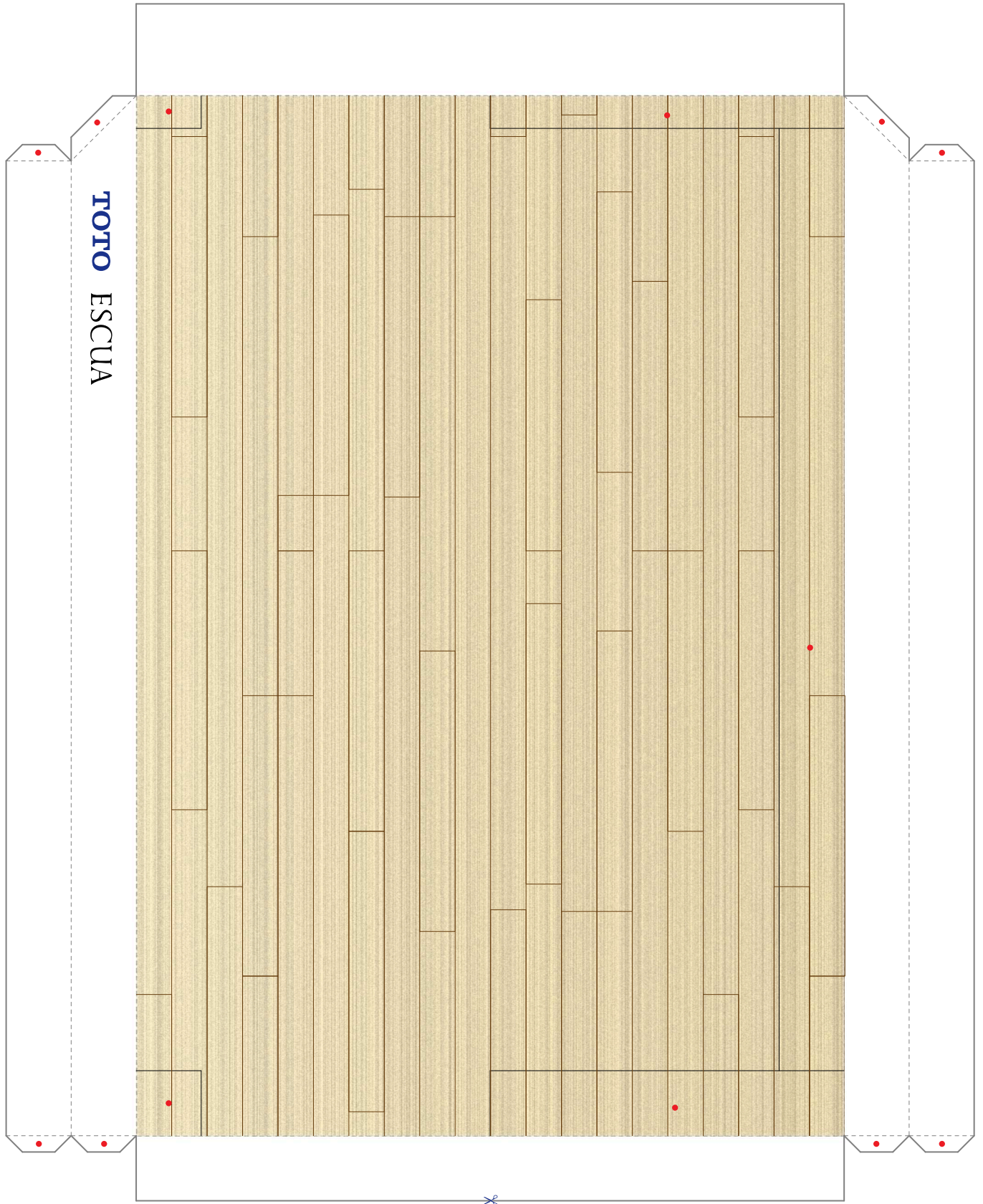
スケールは、等倍（100%）でプリントアウトしたときに1/15になります。大きさを変える場合、倍率と縮尺は125%→1/12、150%→1/10、187.5%→1/8、となります。

・道具はハサミ、木工用ボンドを用意し、さらにピンセット、定規、いらないスプーンがあると便利です。
 ・紙は坪量128g/m²（110kg/四六）程度のものが適しています。
 ・折る前に薄くて固いもの（スプーン、定規など）でスジをつけておくと折りやすくなります。

 キリトリ
 山折り
 谷折り

 のり
 裏のり

TOTO洗面所エスクア
 洗面化粧台部品シート 1 / 1



TOTO ESCUA

R-1

スケールは、等倍（100%）でプリントアウトしたときに1/15になります。大きさを変える場合、倍率と縮尺は125%→1/12、150%→1/10、187.5%→1/8、となります。

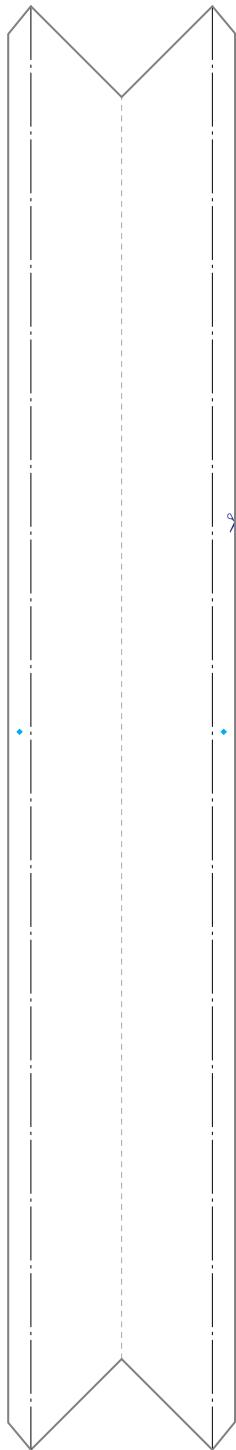
・道具はハサミ、木工用ボンドを用意し、さらにピンセット、定規、いらないスプーンがあると便利です。
 ・紙は坪量128g/m²（110kg/四六）程度のものが適しています。
 ・折る前に薄くて固いもの（スプーン、定規など）でスジをつけておくと折りやすくなります。

———>——— ✂ ——— キリトリ
 - - - - - 山折り
 谷折り

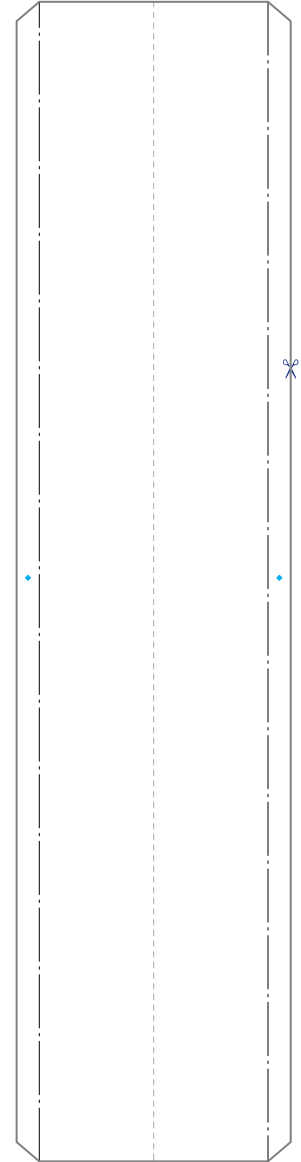
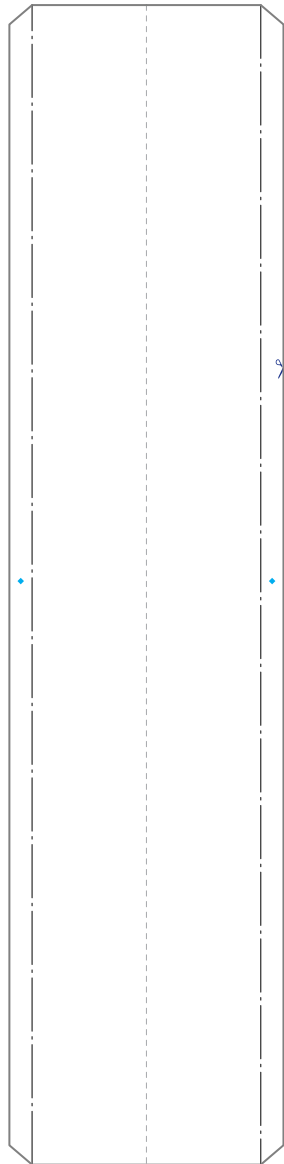
● のり
 ◆ 裏のり

TOTO洗面所エスクア洗面室

部品シート 1 / 6



R-8



R-9

スケールは、等倍（100%）でプリントアウトしたときに1/15になります。大きさを変える場合、倍率と縮尺は125%→1/12、150%→1/10、187.5%→1/8、となります。

・道具はハサミ、木工用ボンドを用意し、さらにピンセット、定規、いらないスプーンがあると便利です。
 ・紙は坪量128g/m²（110kg/四六）程度のものが適しています。
 ・折る前に薄くて固いもの（スプーン、定規など）でスジをつけておくと折りやすくなります。

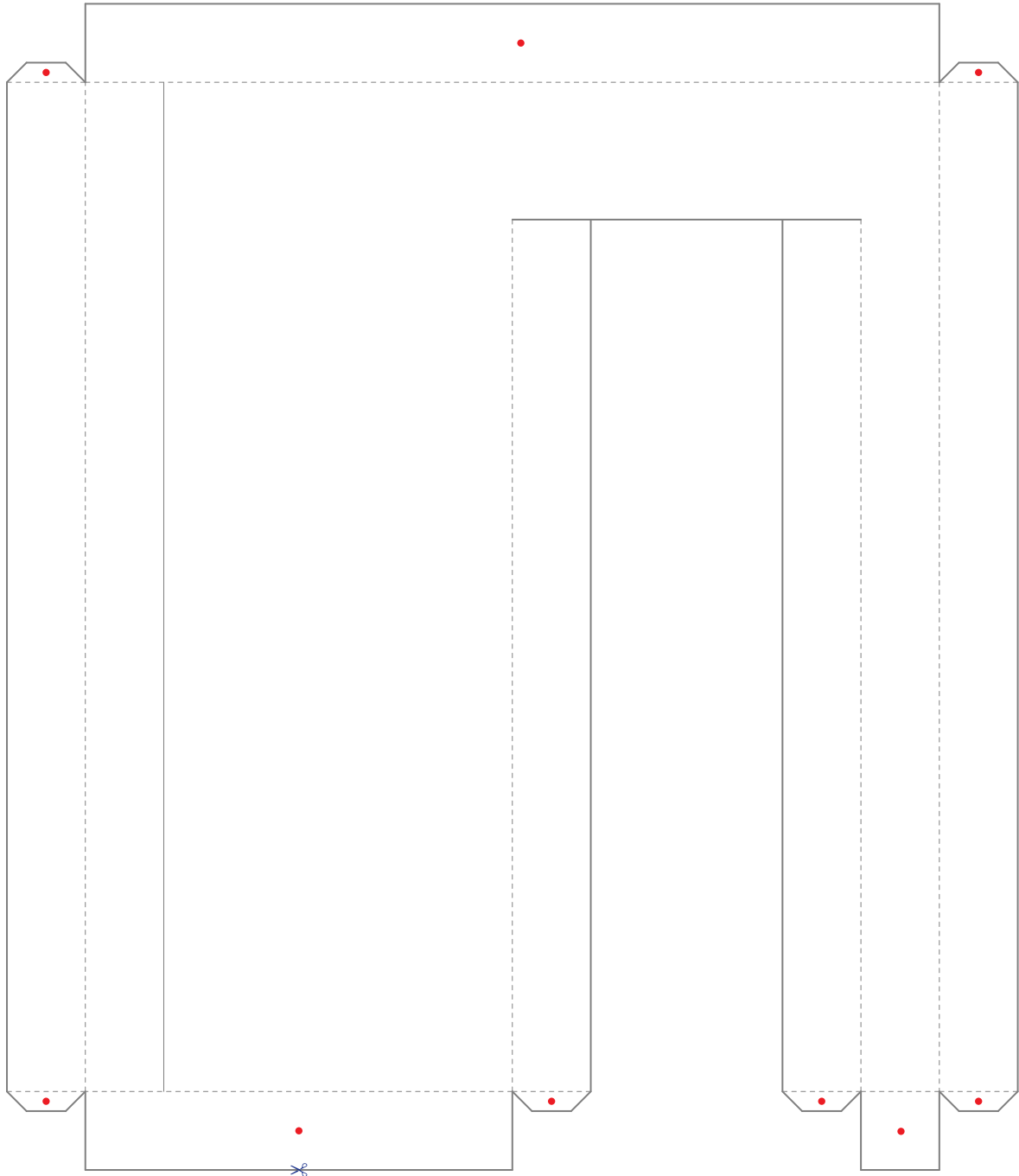
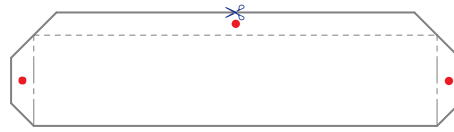
———>——— キリトリ
 - - - - - 山折り
 谷折り

● のり
 ◆ 裏のり

TOTO洗面所エスクア洗面室

部品シート 3 / 6

R-4



R-3

スケールは、等倍（100%）でプリントアウトしたときに1/15になります。大きさを変える場合、倍率と縮尺は125%→1/12、150%→1/10、187.5%→1/8、となります。

・道具はハサミ、木工用ボンドを用意し、さらにピンセット、定規、いらないスプーンがあると便利です。
 ・紙は坪量128g/m²（110kg/四六）程度のものが適しています。
 ・折る前に薄くて固いもの（スプーン、定規など）でスジをつけておくと折りやすくなります。

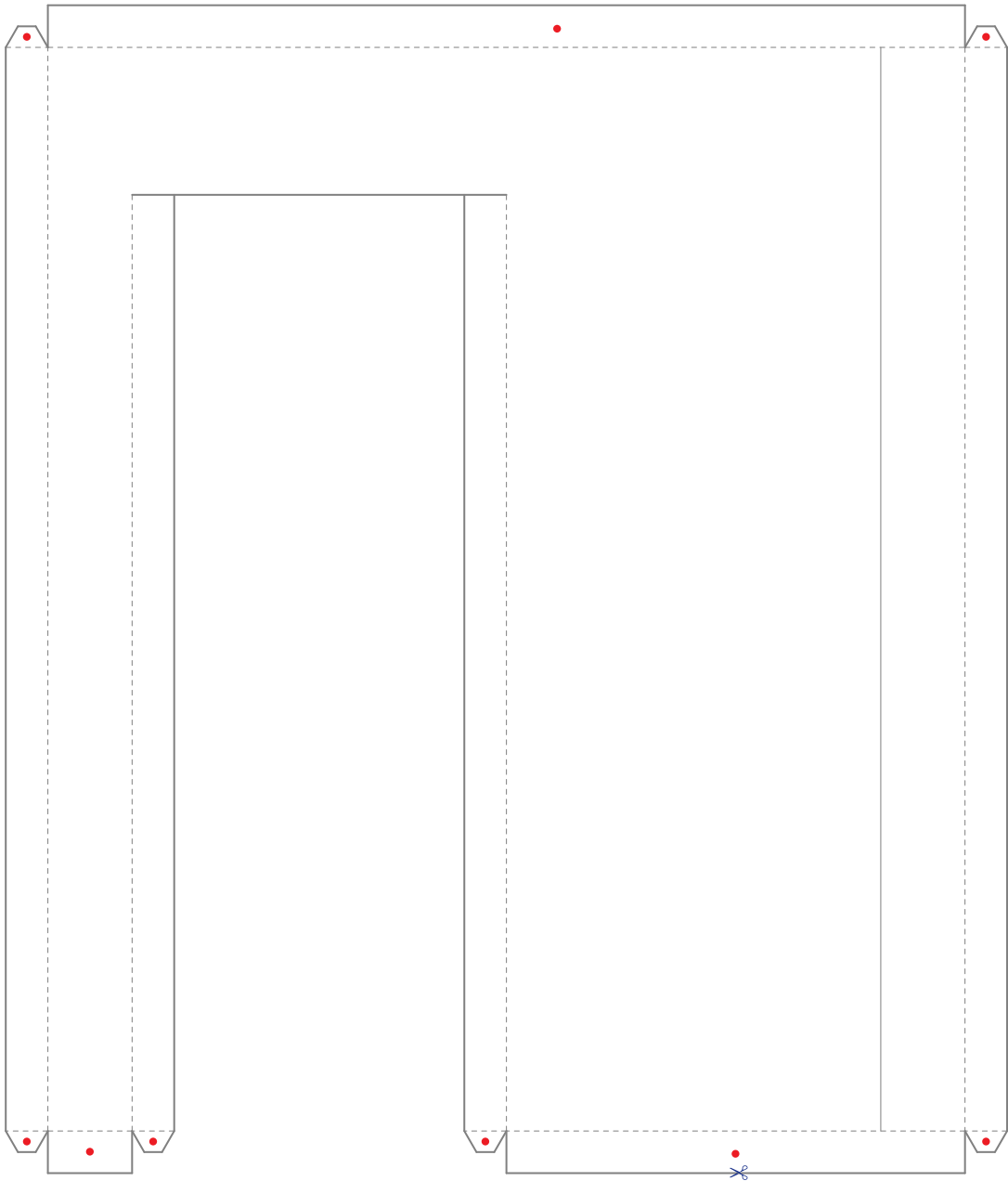
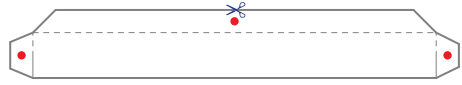
———>——— キリトリ
 - - - - - 山折り
 谷折り

● のり
 ◆ 裏のり

TOTO洗面所エスクア 洗面室

部品シート 4 / 6

R-6



R-5

スケールは、等倍（100%）でプリントアウトしたときに1/15になります。大きさを変える場合、倍率と縮尺は125%→1/12、150%→1/10、187.5%→1/8、となります。

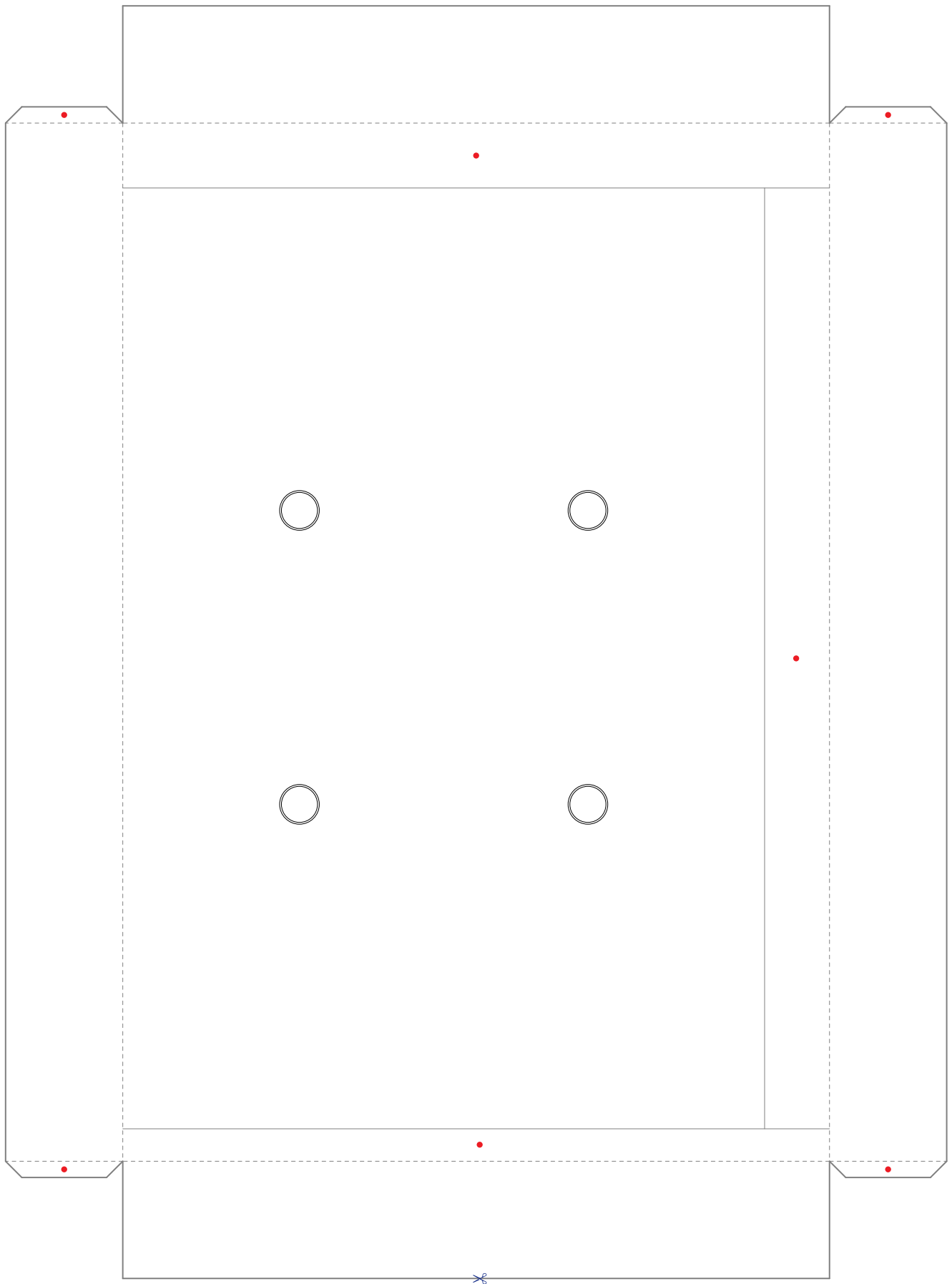
・道具はハサミ、木工用ボンドを用意し、さらにピンセット、定規、いらないスプーンがあると便利です。
 ・紙は坪量128g/m²（110kg/四六）程度のものが適しています。
 ・折る前に薄くて固いもの（スプーン、定規など）でスジをつけておくと折りやすくなります。

———>——— キリトリ
 - - - - - 山折り
 谷折り

● のり
 ◆ 裏のり

TOTO洗面所エスクア 洗面室

部品シート 5 / 6



R-7

スケールは、等倍（100%）でプリントアウトしたときに1/15になります。大きさを変える場合、倍率と縮尺は125%→1/12、150%→1/10、187.5%→1/8、となります。

・ 道具はハサミ、木工用ボンドを用意し、さらにピンセット、定規、いらないスプーンがあると便利です。
 ・ 紙は坪量128g/m²（110kg/四六）程度のものが適しています。
 ・ 折る前に薄くて固いもの（スプーン、定規など）でスジをつけておくと折りやすくなります。

———>——— キリトリ
 - - - - - 山折り
 谷折り

● のり
 ◆ 裏のり

TOTO洗面所エスクア 洗面室

部品シート 6 / 6