

スケールは、等倍（100%）でプリントアウトしたときに1/15になります。大きさを変わる場合、倍率と縮尺は125%→1/12、150%→1/10、187.5%→1/8、となります。

- ・道具はハサミ、木工用ボンドを用意し、さらにピンセット、定規、いらないスプーンがあると便利です。
- ・紙は坪量180g/m²程度のものが適しています。
- ・折る前に薄くて固いもの（スプーン、定規など）でスジをつけておくと折りやすくなります。

- キリトリ
- - - -山折り
-谷折り

- のり
- ◆裏のり

TOTOシステムバスルーム サザナF 1620

部品シート 1 / 17



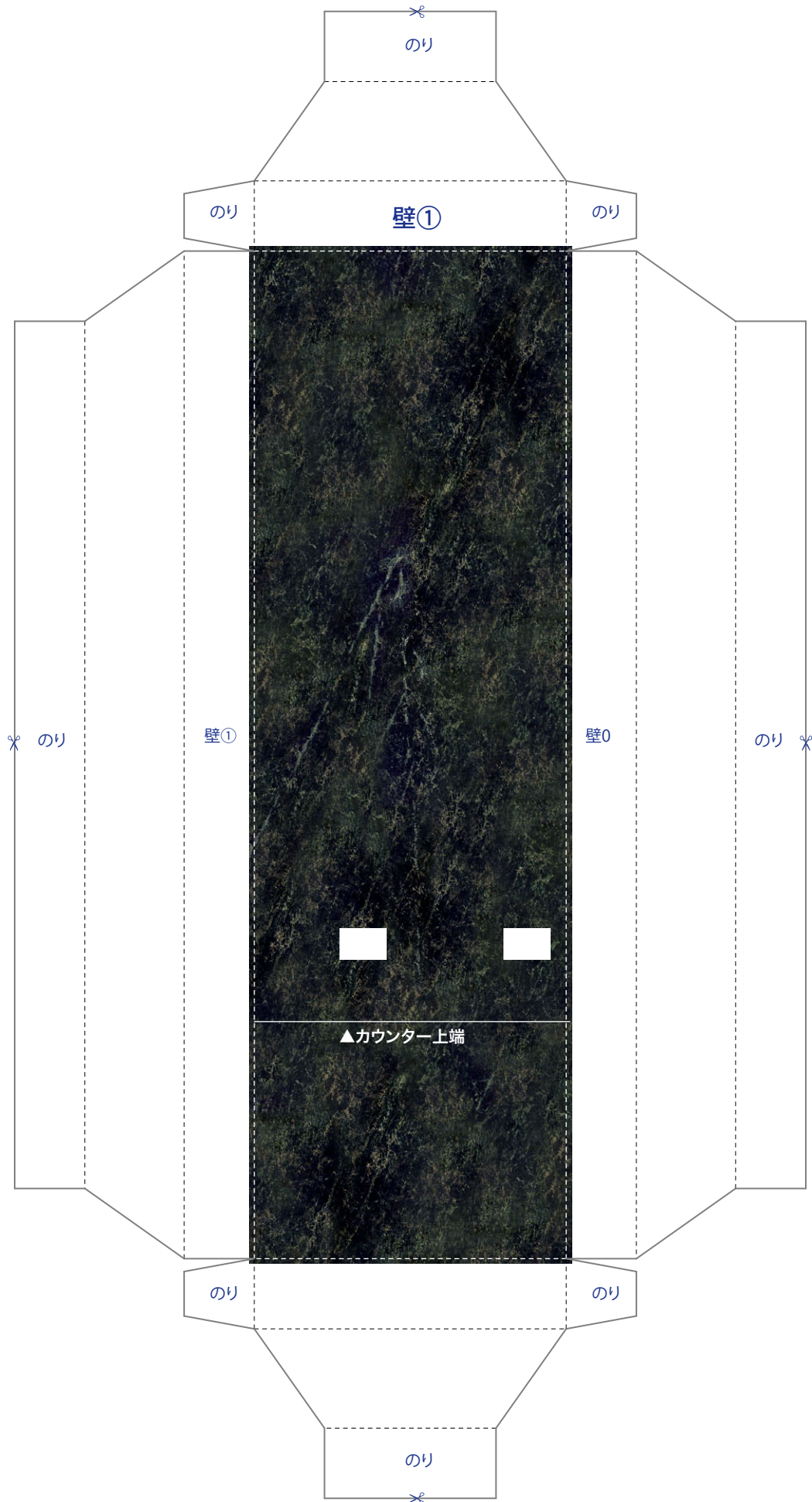
スケールは、等倍（100%）でプリントアウトしたときに1/15になります。大きさを変わる場合、倍率と縮尺は125%→1/12、150%→1/10、187.5%→1/8、となります。

・道具はハサミ、木工用ボンドを用意し、さらにピンセット、定規、いらないスプーンがあると便利です。
 ・紙は坪量180g/m²程度のものが適しています。
 ・折る前に薄くて固いもの（スプーン、定規など）でスジをつけておくと折りやすくなります。

——— ✂ ——— キリトリ
 - - - - - 山折り
 谷折り

TOTOシステムバスルーム サザナF 1620

部品シート 2 / 17



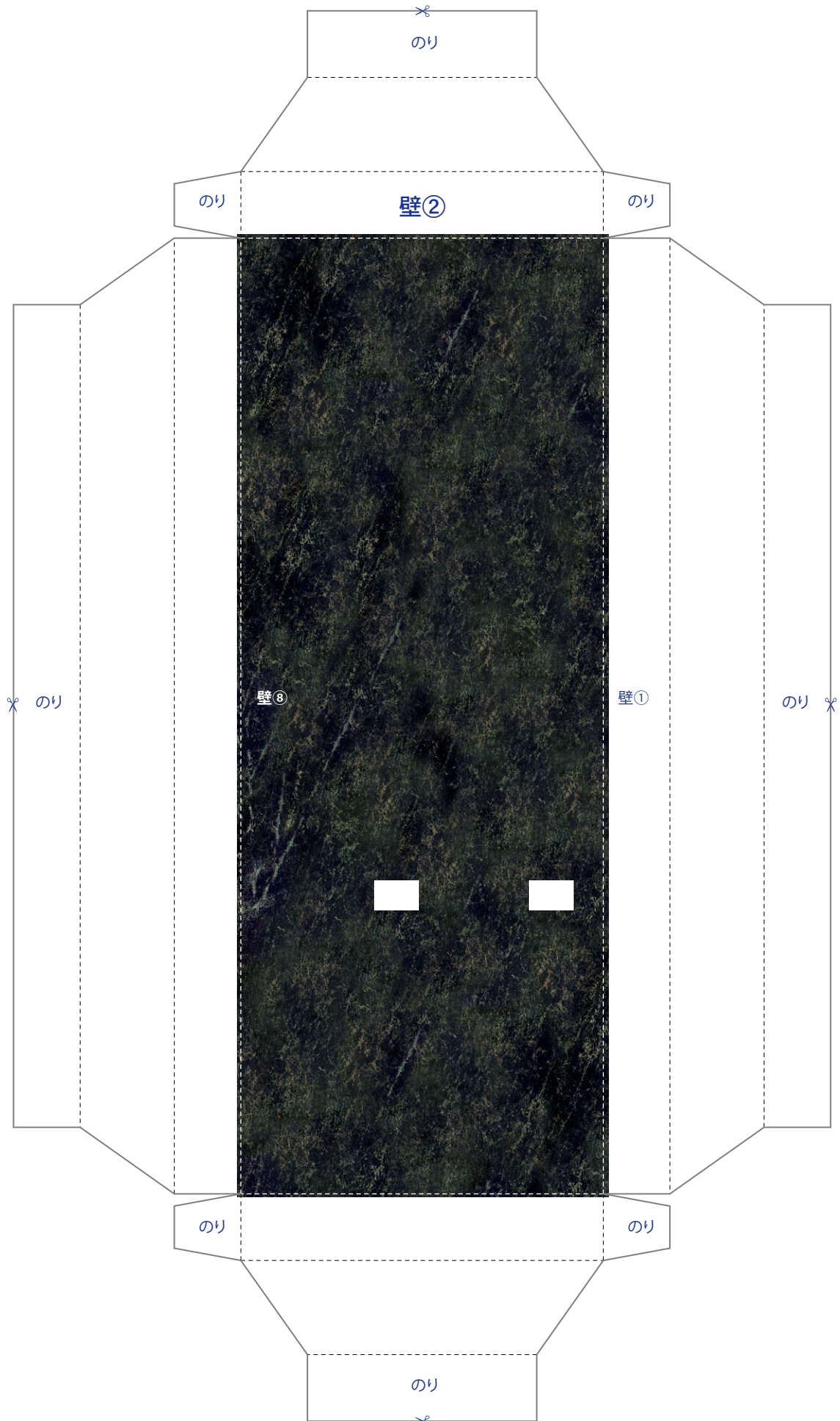
スケールは、等倍（100%）でプリントアウトしたときに1/15になります。大きさを变える場合、倍率と縮尺は125%→1/12、150%→1/10、187.5%→1/8、となります。

- ・ 道具はハサミ、木工用ボンドを用意し、さらにピンセット、定規、いらないスプーンがあると便利です。
- ・ 紙は坪量180g/m²程度のものが適しています。
- ・ 折る前に薄くて固いもの（スプーン、定規など）でスジをつけておくと折りやすくなります。

- ✂ ——— キトリ
- - - - - 山折り
- 谷折り

TOTOシステムバスルーム サザナF 1620

部品シート 3 / 17



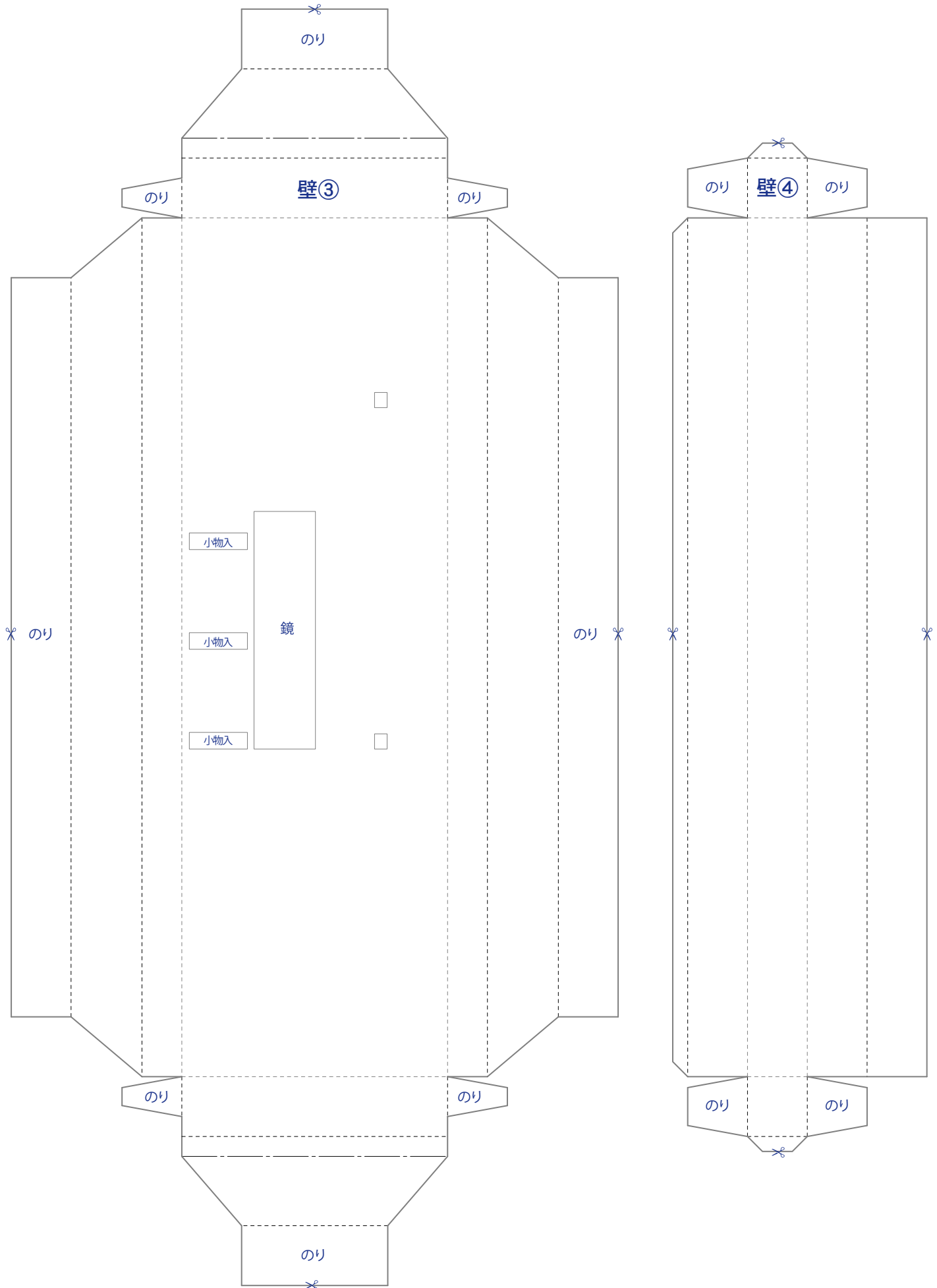
スケールは、等倍（100%）でプリントアウトしたときに1/15になります。大きさを変わる場合、倍率と縮尺は125%→1/12、150%→1/10、187.5%→1/8、となります。

・ 道具はハサミ、木工用ボンドを用意し、さらにピンセット、定規、いらないスプーンがあると便利です。
 ・ 紙は坪量180g/m²程度のものが適しています。
 ・ 折る前に薄くて固いもの（スプーン、定規など）でスジをつけておくと折りやすくなります。

——— ✂ ——— キリトリ
 - - - - - 山折り
 - . - . - 谷折り




TOTOシステムバスルーム サザナF 1620

部品シート 4 / 17



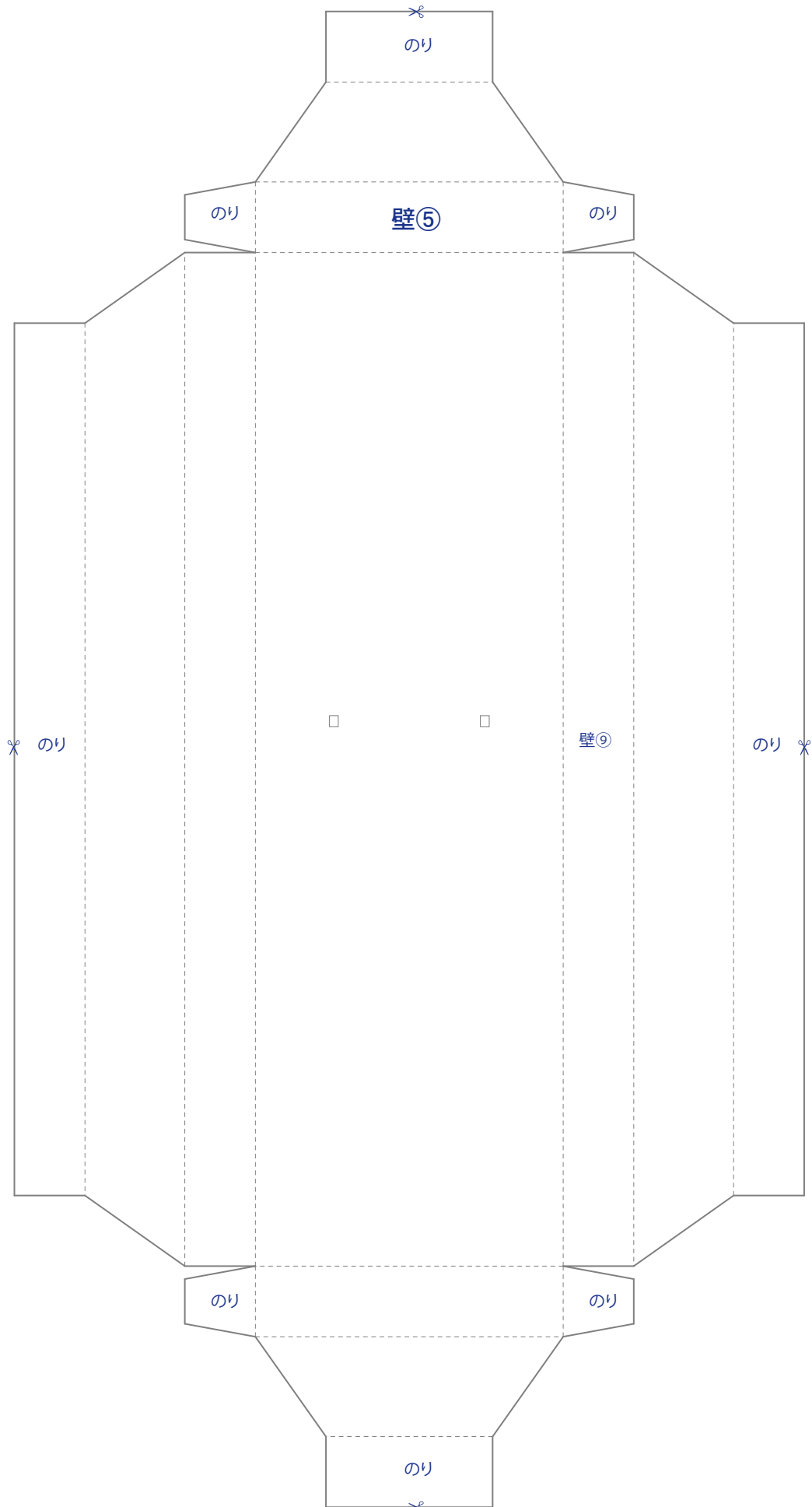
スケールは、等倍（100%）でプリントアウトしたときに1/15になります。大きさを变える場合、倍率と縮尺は125%→1/12、150%→1/10、187.5%→1/8、となります。

- ・道具はハサミ、木工用ボンドを用意し、さらにピンセット、定規、いらないスプーンがあると便利です。
- ・紙は坪量180g/m²程度のものが適しています。
- ・折る前に薄くて固いもの（スプーン、定規など）でスジをつけておくと折りやすくなります。

 キリトリ
 山折り
 谷折り

TOTOシステムバスルーム サザナF 1620

部品シート 5 / 17



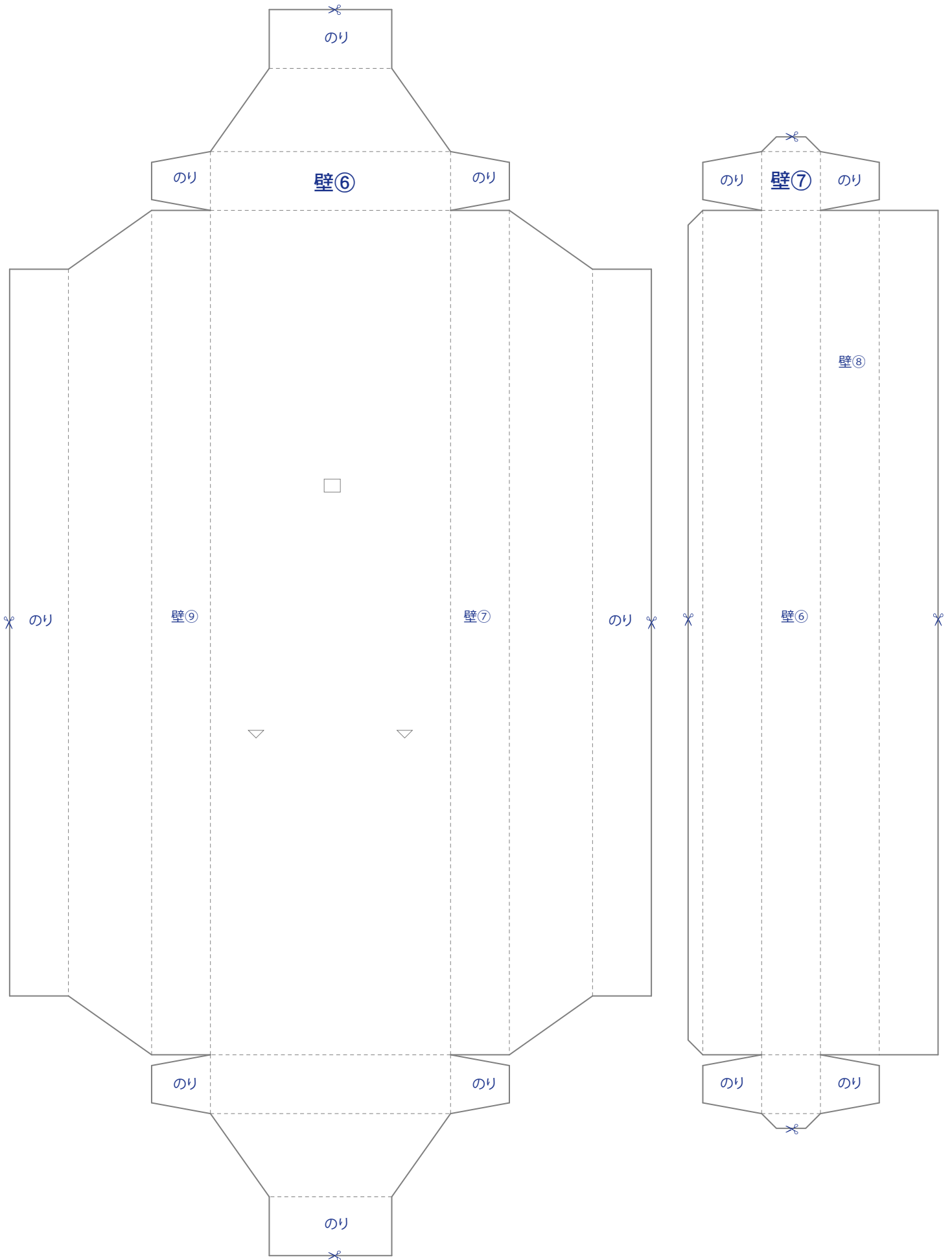
スケールは、等倍（100%）でプリントアウトしたときに1/15になります。大きさを変わる場合、倍率と縮尺は125%→1/12、150%→1/10、187.5%→1/8、となります。

・道具はハサミ、木工用ボンドを用意し、さらにピンセット、定規、いらないスプーンがあると便利です。
 ・紙は坪量180g/m²程度のものが適しています。
 ・折る前に薄くて固いもの（スプーン、定規など）でスジをつけておくと折りやすくなります。

——— ✂ ——— キリトリ
 - - - - - 山折り
 谷折り

TOTOシステムバスルーム サザナF 1620

部品シート 6 / 17



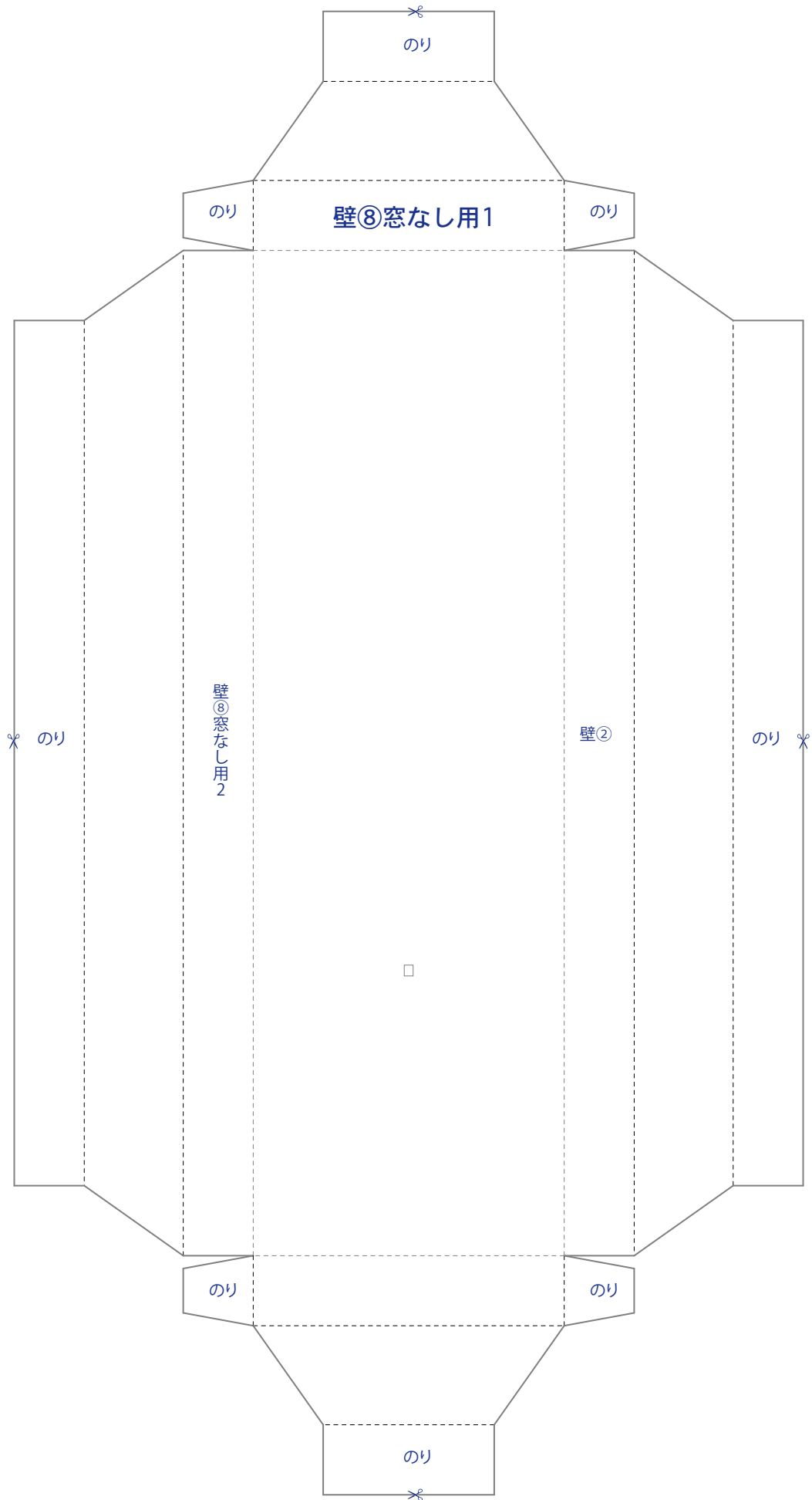
スケールは、等倍（100%）でプリントアウトしたときに1/15になります。大きさを变える場合、倍率と縮尺は125%→1/12、150%→1/10、187.5%→1/8、となります。

・道具はハサミ、木工用ボンドを用意し、さらにピンセット、定規、いらないスプーンがあると便利です。
 ・紙は坪量180g/m²程度のものが適しています。
 ・折る前に薄くて固いもの（スプーン、定規など）でスジをつけておくと折りがやすくなります。

——— ✂ ——— キリトリ
 - - - - - 山折り
 - · - · - 谷折り

TOTOシステムバスルーム サザナF 1620

部品シート 7 / 17



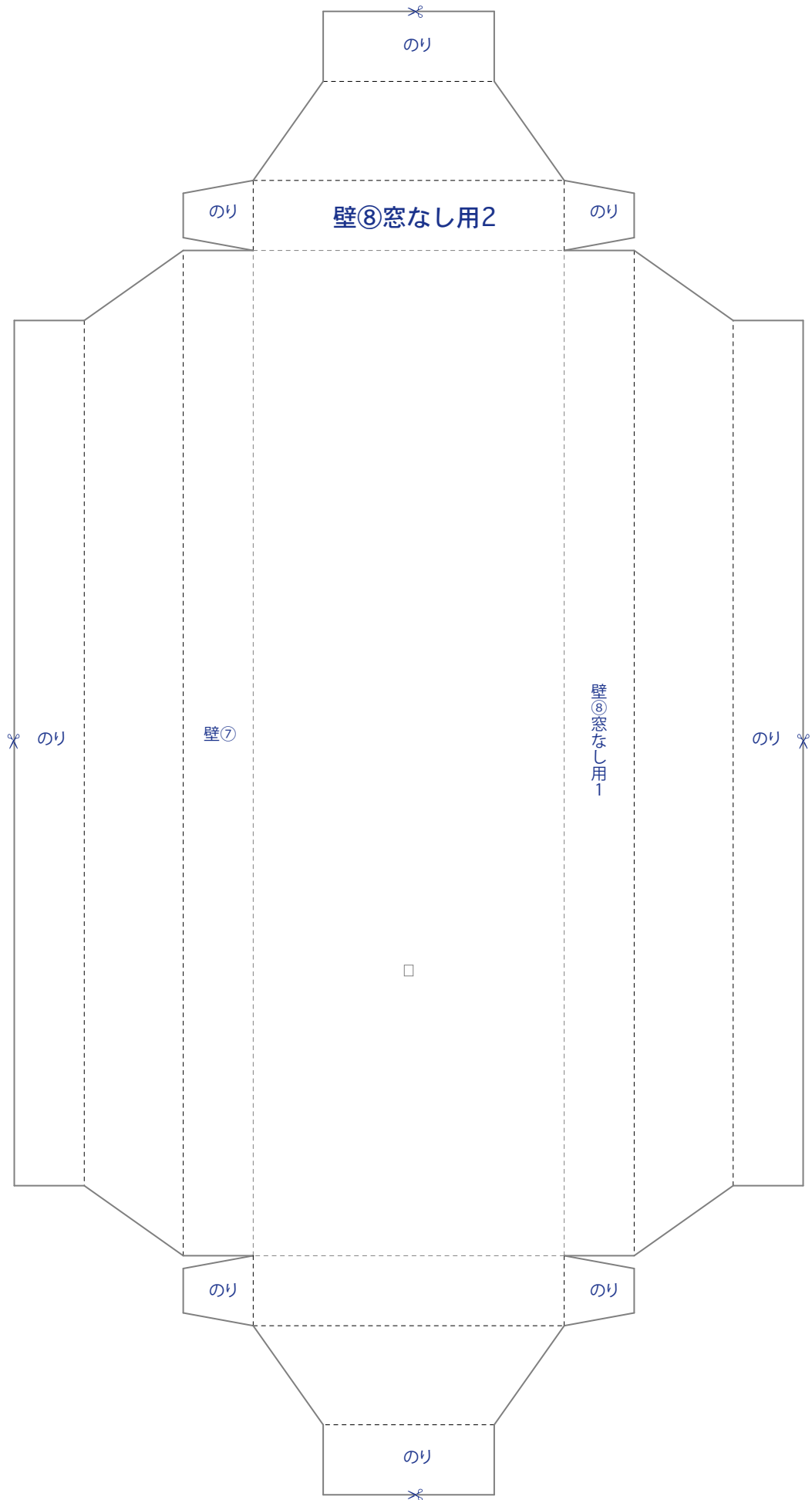
スケールは、等倍（100%）でプリントアウトしたときに1/15になります。大きさを変わる場合、倍率と縮尺は125%→1/12、150%→1/10、187.5%→1/8、となります。

・道具はハサミ、木工用ボンドを用意し、さらにピンセット、定規、いらないスプーンがあると便利です。
 ・紙は坪量180g/m²程度のものが適しています。
 ・折る前に薄くて固いもの（スプーン、定規など）でスジをつけておくと折りやすくなります。

——— ✂ ——— キリトリ
 - - - - - 山折り
 谷折り

TOTOシステムバスルーム サザナF 1620

部品シート 8 / 17



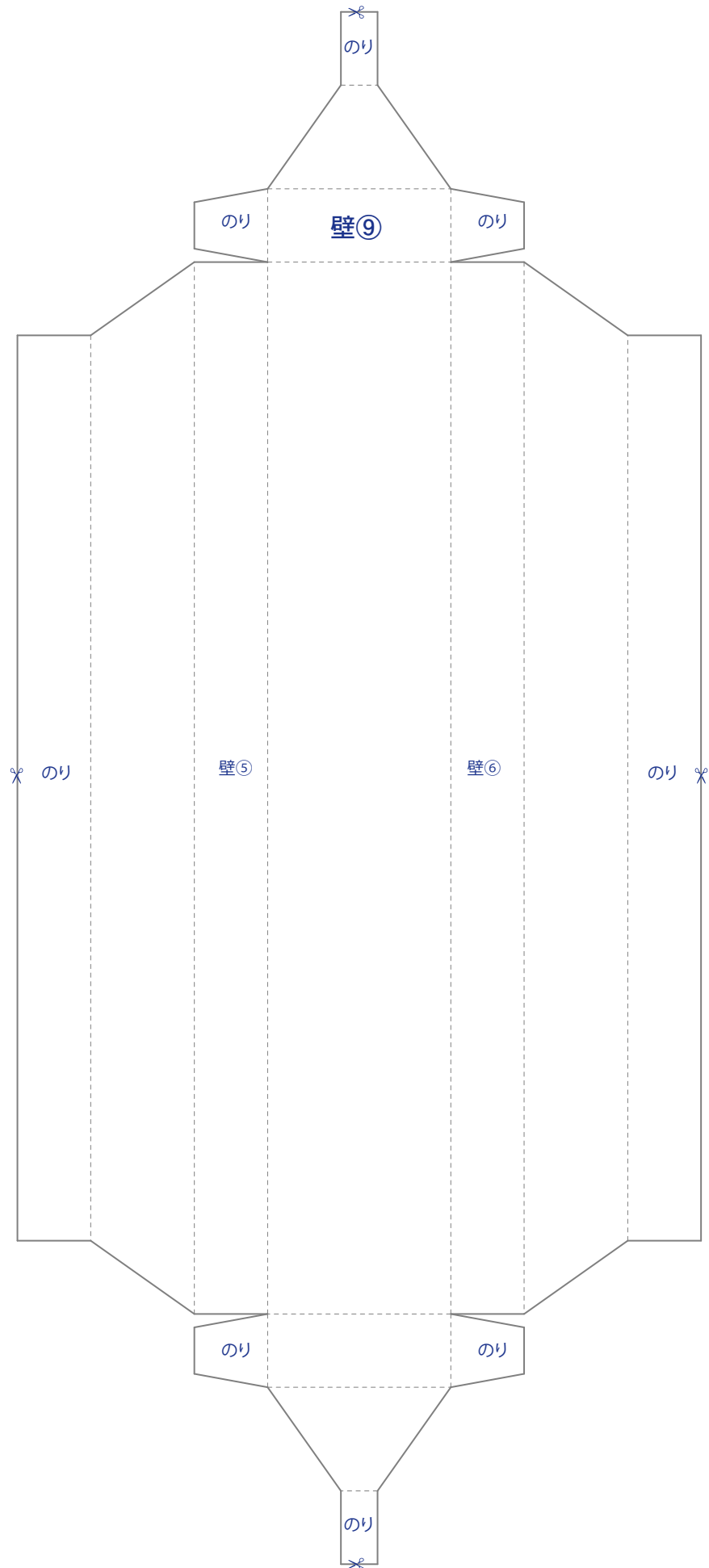
スケールは、等倍（100%）でプリントアウトしたときに1/15になります。大きさを定める場合、倍率と縮尺は125%→1/12、150%→1/10、187.5%→1/8、となります。

・道具はハサミ、木工用ボンドを用意し、さらにピンセット、定規、いらないスプーンがあると便利です。
 ・紙は坪量180g/m²程度のものが適しています。
 ・折る前に薄くて固いもの（スプーン、定規など）でスジをつけておくと折りやすくなります。

——— ✂ ——— キリトリ
 - - - - - 山折り
 谷折り



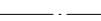
TOTOシステムバスルーム サザナF 1620

部品シート 9 / 17



スケールは、等倍（100%）でプリントアウトしたときに1/15になります。大きさを変わる場合、倍率と縮尺は125%→1/12、150%→1/10、187.5%→1/8、となります。

- ・道具はハサミ、木工用ボンドを用意し、さらにピンセット、定規、いらないスプーンがあると便利です。
- ・紙は坪量180g/m²程度のものが適しています。
- ・折る前に薄くて固いもの（スプーン、定規など）でスジをつけておくと折りやすくなります。

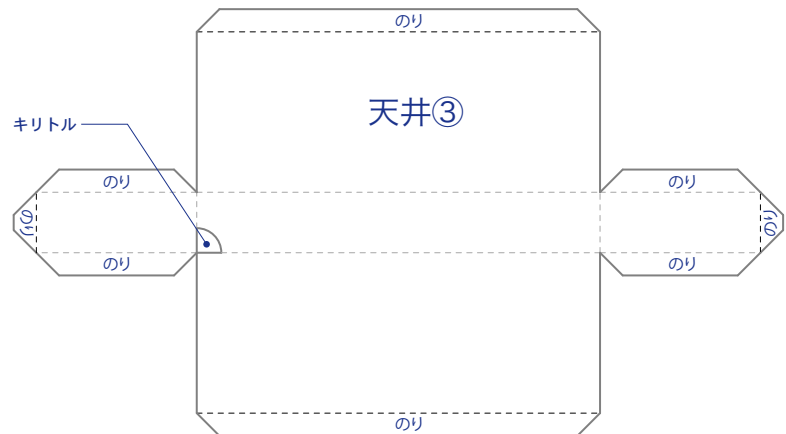
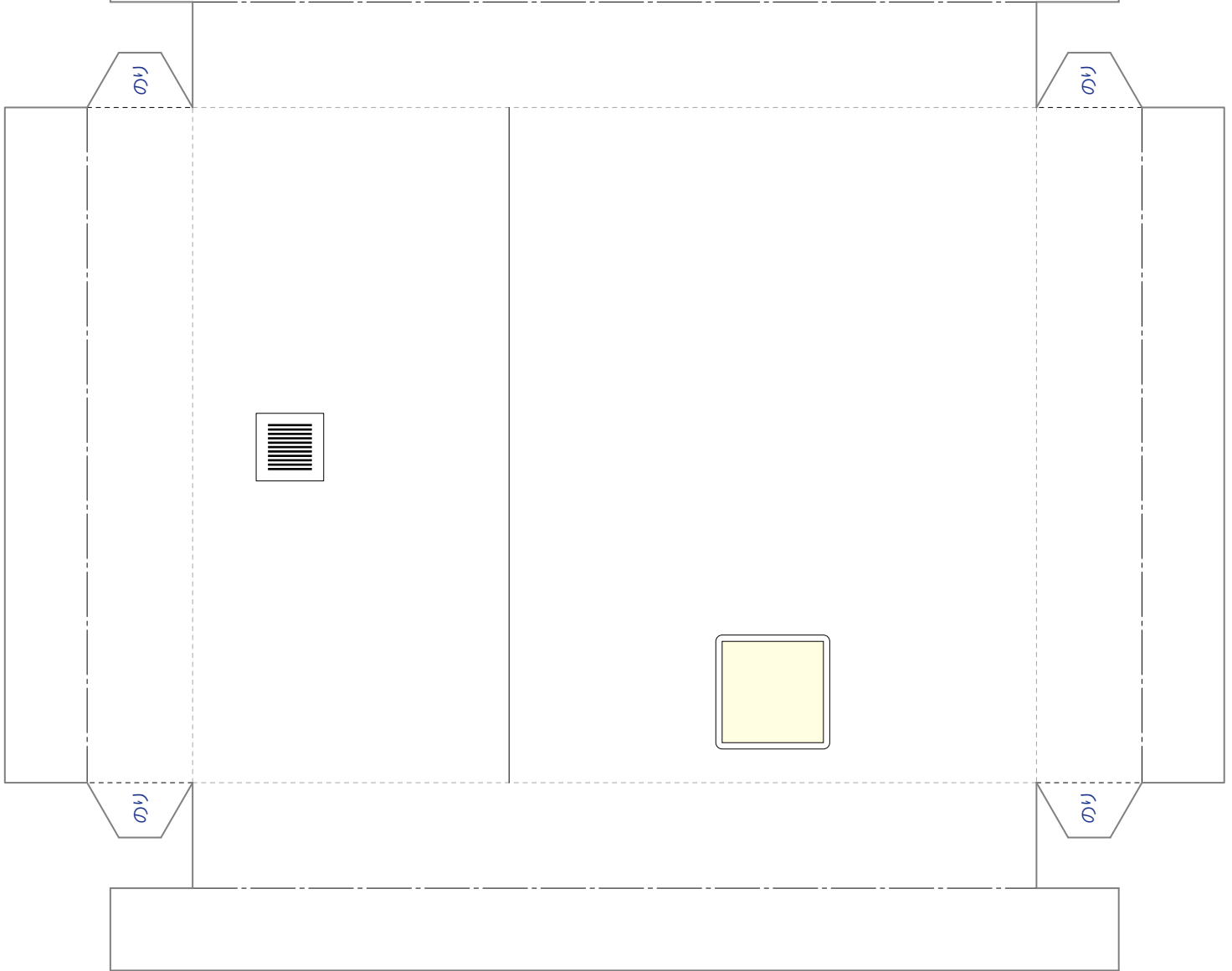
 キリトリ
 山折り
 谷折り

TOTOシステムバスルーム サザナF 1620

部品シート 10 / 17

△ 天井②-4 (切り欠きがある部品) 側 △

天井①



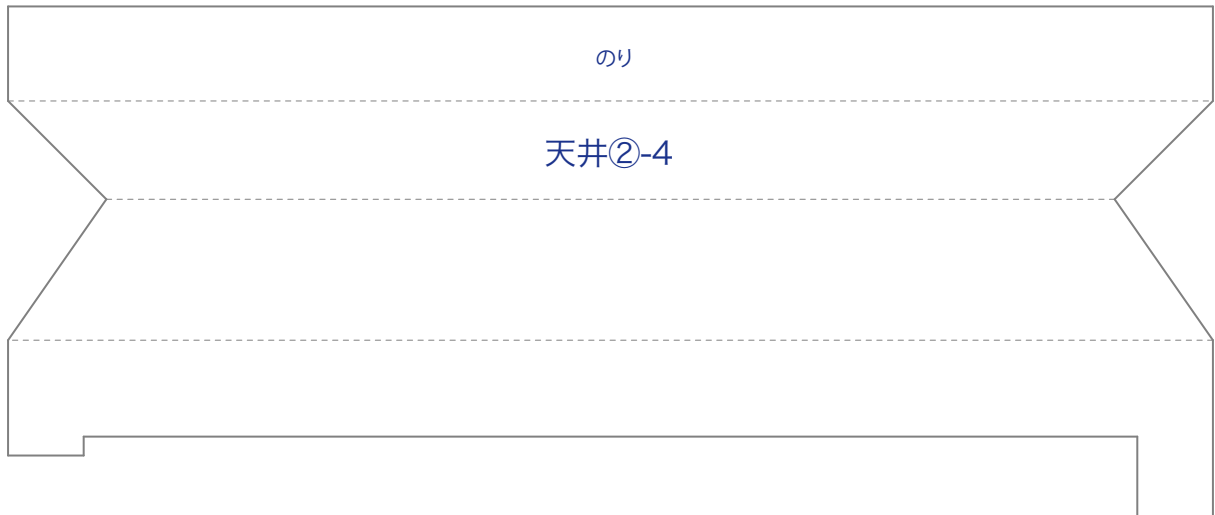
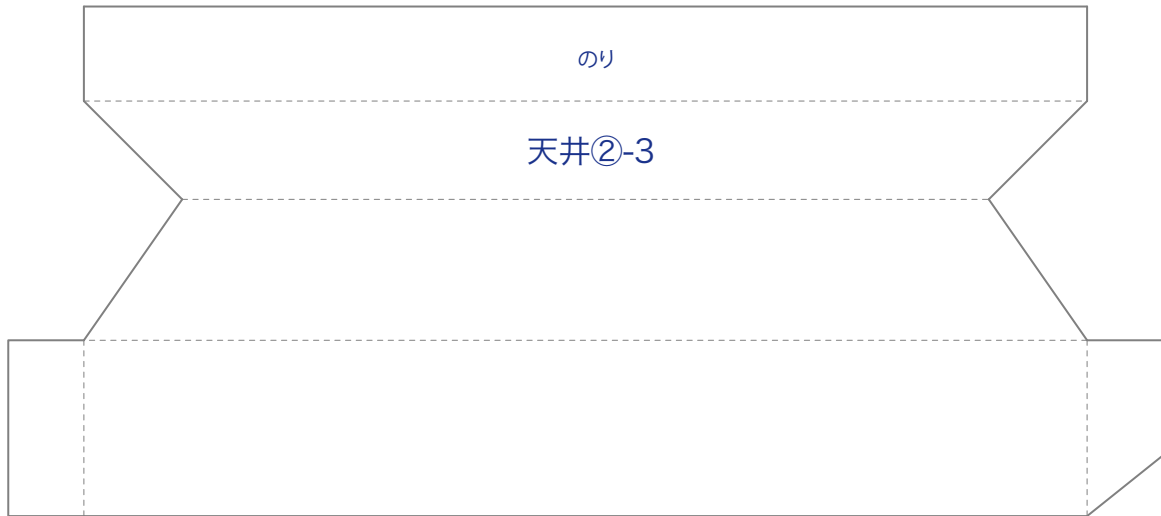
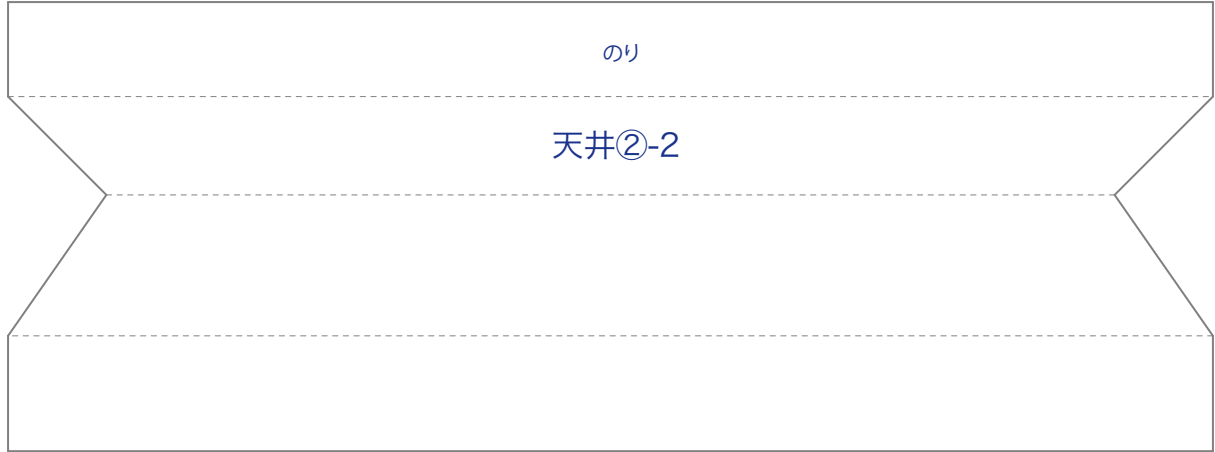
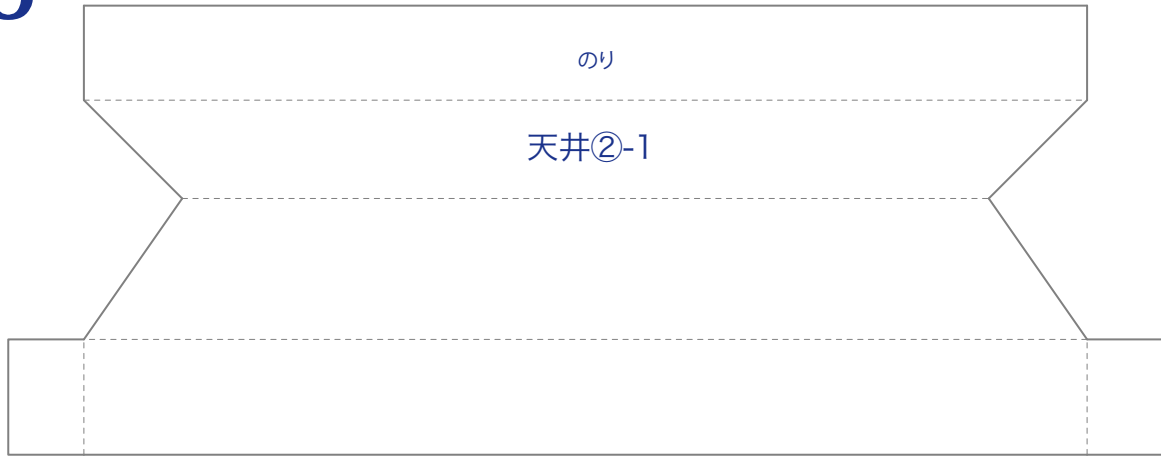
スケールは、等倍 (100%) でプリントアウトしたときに1/15になります。大きさを変わる場合、倍率と縮尺は125%→1/12、150%→1/10、187.5%→1/8、となります。

・道具はハサミ、木工用ボンドを用意し、さらにピンセット、定規、いらないスプーンがあると便利です。
 ・紙は坪量180g/m²程度のものが適しています。
 ・折る前に薄くて固いもの (スプーン、定規など) でスジをつけておくと折りやすくなります。

———>ε——— キリトル
 - - - - - 山折り
 谷折り

TOTOシステムバスルーム サザナF 1620

部品シート 11 / 17



スケールは、等倍（100%）でプリントアウトしたときに1/15になります。大きさを变える場合、倍率と縮尺は125%→1/12、150%→1/10、187.5%→1/8、となります。

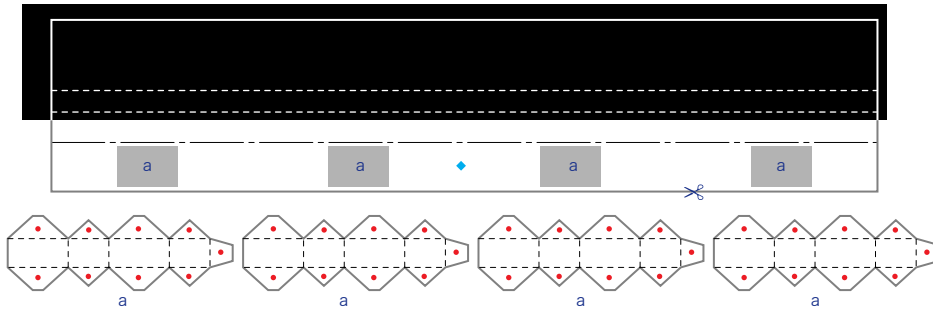
・道具はハサミ、木工用ボンドを用意し、さらにピンセット、定規、いらないスプーンがあると便利です。
 ・紙は坪量180g/m²程度のものが適しています。
 ・折る前に薄くて固いもの（スプーン、定規など）でスジをつけておくと折りやすくなります。

———>——— キリトリ
 - - - - - 山折り
 谷折り

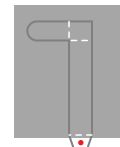
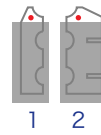
TOTOシステムバスルーム サザナF 1620

部品シート 12 / 17

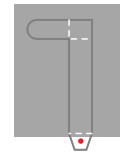
サポートバー



シャワーフック

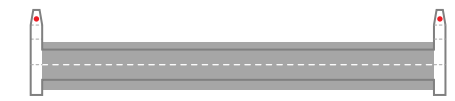


スライドバー

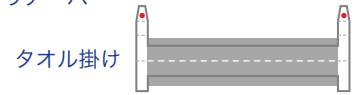


鏡

シャワーヘッド

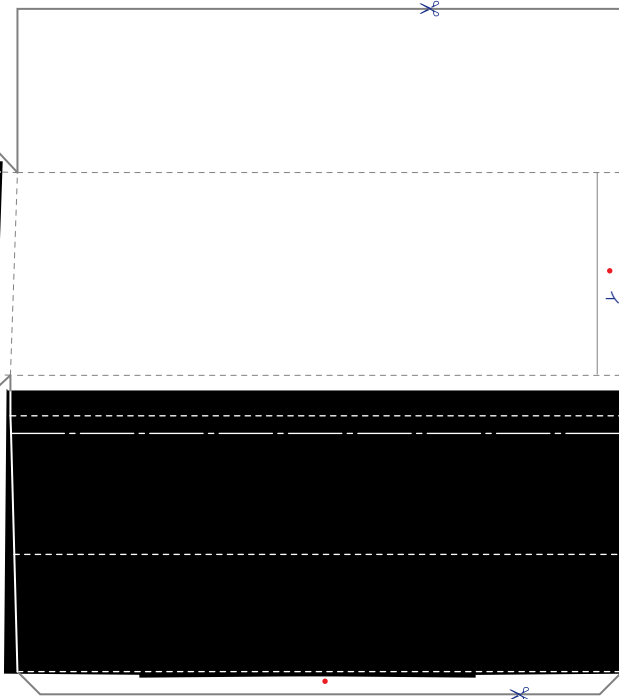
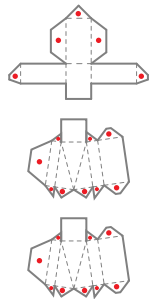


インテリア・バー

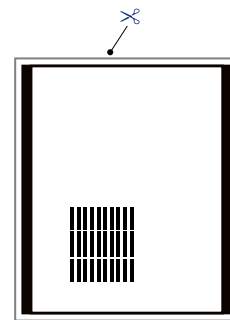


タオル掛け

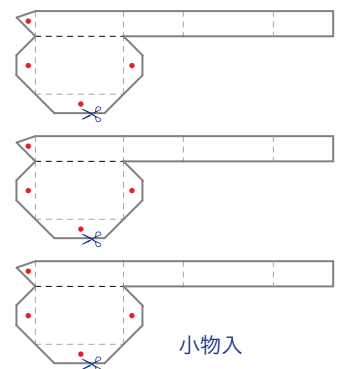
ふろふたフック



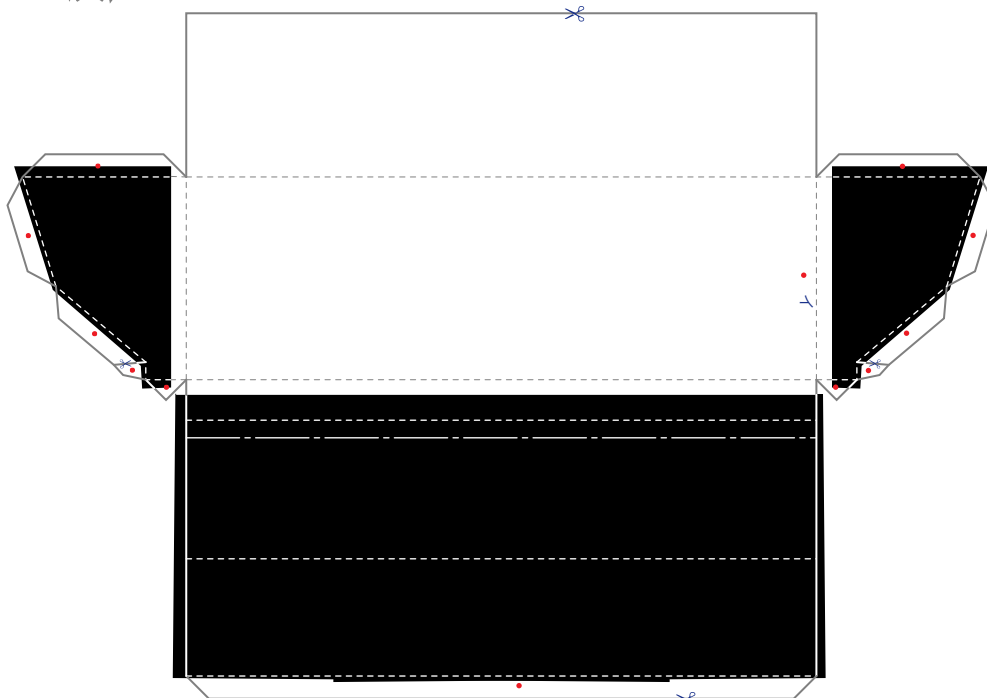
カウンター (ラウンド浴槽用)



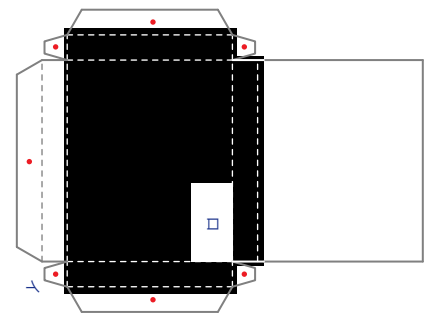
浴室暖房乾燥機



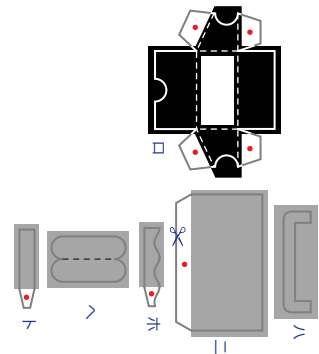
小物入



カウンター (クレイドル浴槽用)



カバー水栓



スケールは、等倍 (100%) でプリントアウトしたときに1/15になります。大きさを定める場合、倍率と縮尺は125%→1/12、150%→1/10、187.5%→1/8、となります。

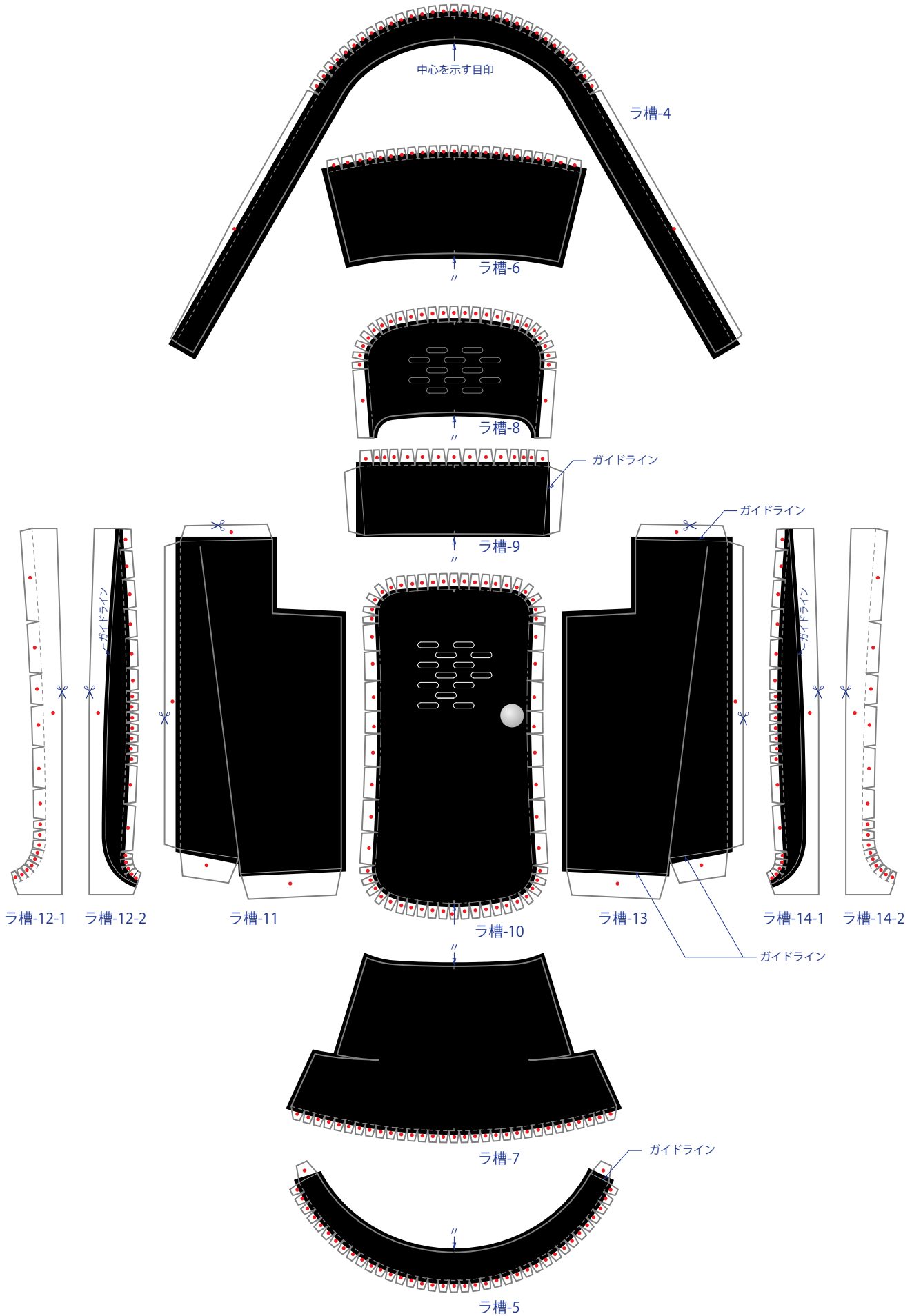
・道具はハサミ、木工用ボンドを用意し、さらにピンセット、定規、いらないスプーンがあると便利です。
 ・紙は坪量180g/mi程度のものが適しています。
 ・折る前に薄くて固いもの (スプーン、定規など) でスジをつけておくと折りやすくなります。

——— ✂ ——— キリトリ
 - - - - - 山折り
 - - - - - 谷折り

● のり
 ◆ 裏のり




TOTOシステムバスルーム サザナF 1620

部品シート 13 / 17



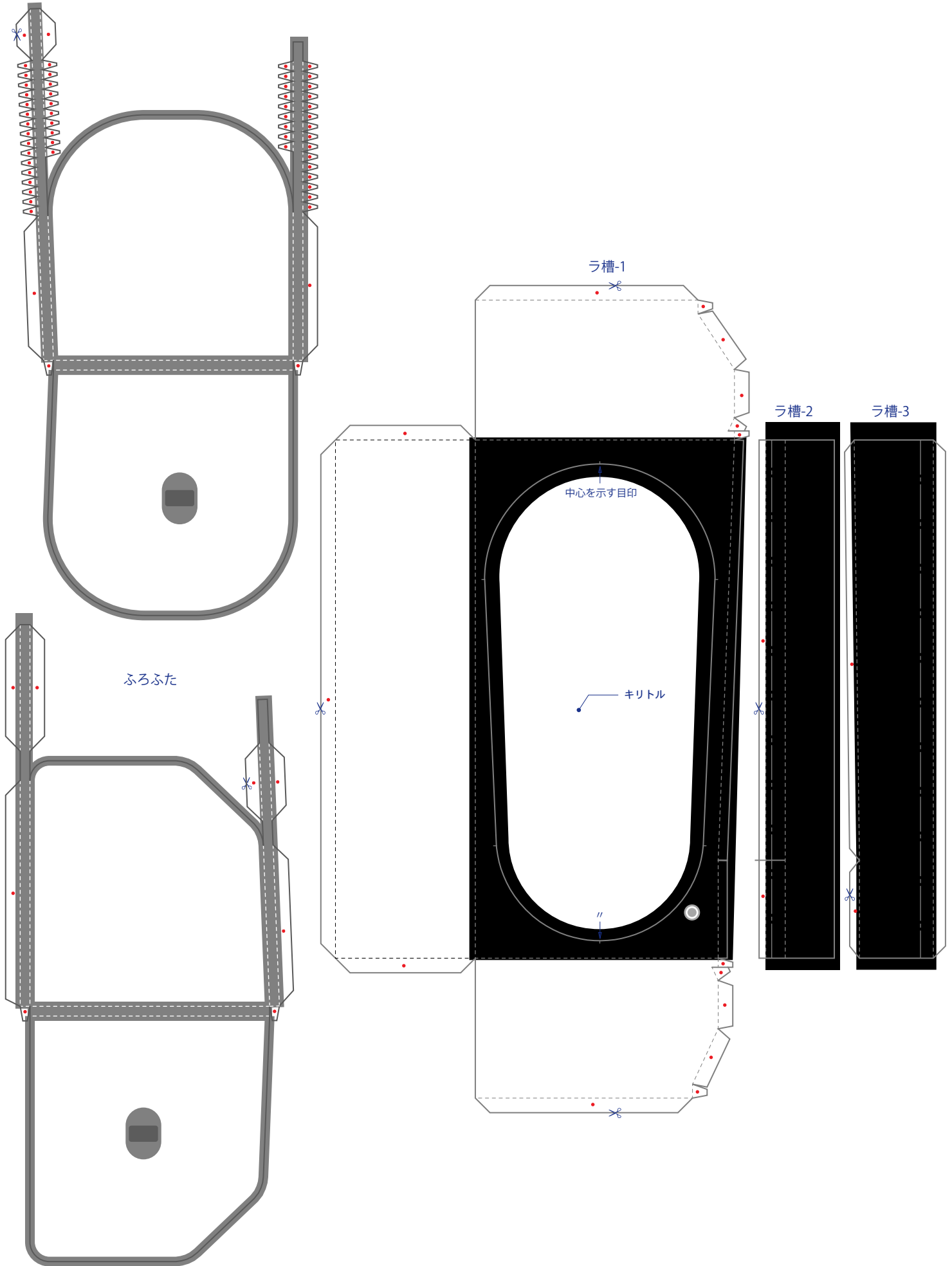
スケールは、等倍（100%）でプリントアウトしたときに1/15になります。大きさを定める場合、倍率と縮尺は125%→1/12、150%→1/10、187.5%→1/8、となります。

- ・ 道具はハサミ、木工用ボンドを用意し、さらにピンセット、定規、いらないスプーンがあると便利です。
- ・ 紙は坪量180g/m²程度のものが適しています。
- ・ 折る前に薄くて固いもの（スプーン、定規など）でスジをつけておくと折りやすくなります。

 キリトリ
 山折り
 谷折り




 のり
 裏のり

TOTOシステムバスルーム サザナF 1620
部品シート 14 / 17 ラウンド浴槽



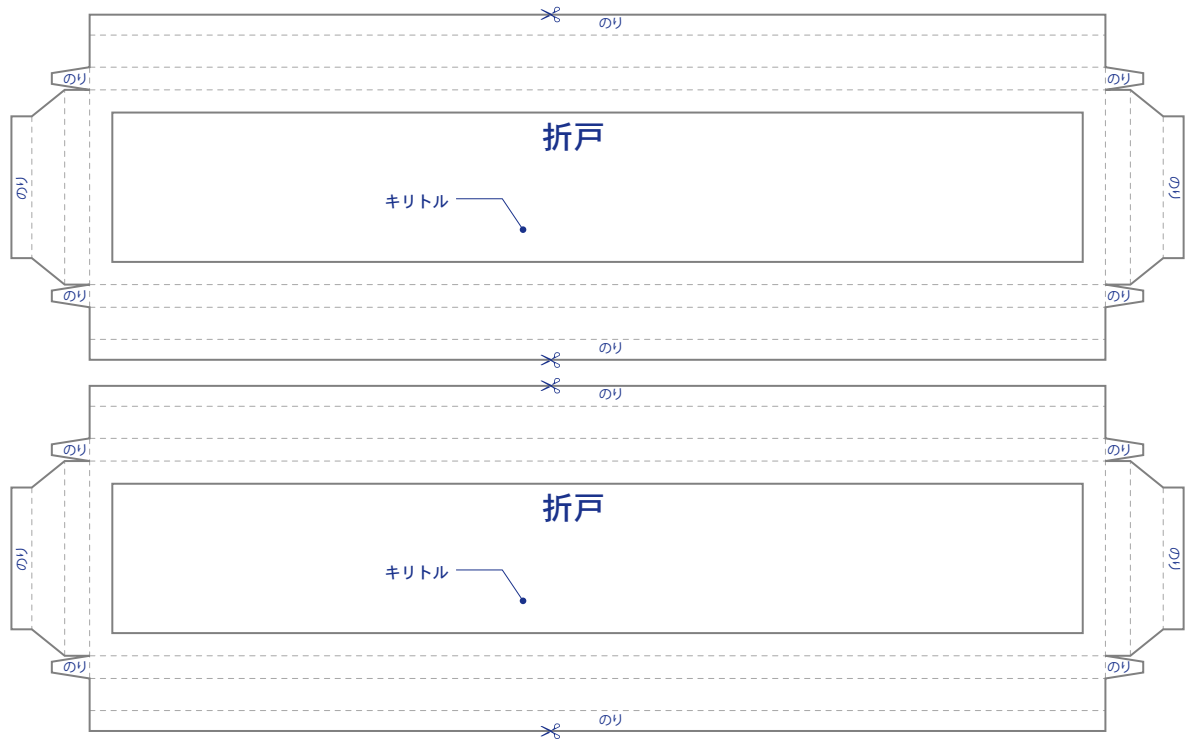
スケールは、等倍（100%）でプリントアウトしたときに1/15になります。大きさを変わる場合、倍率と縮尺は125%→1/12、150%→1/10、187.5%→1/8、となります。

- ・道具はハサミ、木工用ボンドを用意し、さらにピンセット、定規、いらないスプーンがあると便利です。
- ・紙は坪量180g/m²程度のものが適しています。
- ・折る前に薄くて固いもの（スプーン、定規など）でスジをつけておくと折りやすくなります。

 キリトル
 山折り
 谷折り




 のり
 裏のり

TOTOシステムバスルーム サザナF 1620
部品シート 15 / 16 ラウンド浴槽



スケールは、等倍（100%）でプリントアウトしたときに1/15になります。大きさを変わる場合、倍率と縮尺は125%→1/12、150%→1/10、187.5%→1/8、となります。

- ・道具はハサミ、木工用ボンドを用意し、さらにピンセット、定規、いらないスプーンがあると便利です。
- ・紙は坪量180g/m²程度のものが適しています。
- ・折る前に薄くて固いもの（スプーン、定規など）でスジをつけておくと折りやすくなります。

 キリトリ
 山折り
 谷折り

TOTOシステムバスルーム サザナF 1620

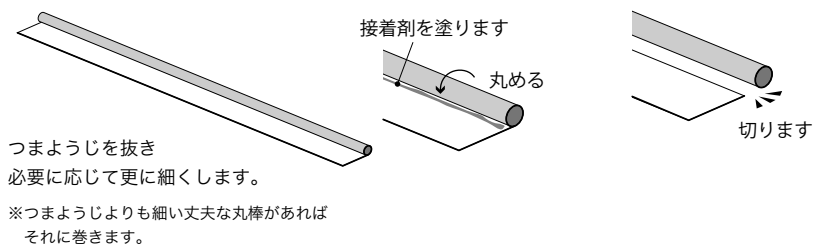
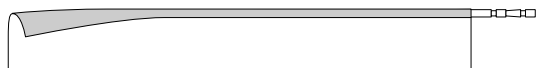
部品シート 16 / 17

このシートは普通紙にプリントしてください

普通紙の方がパイプ状に丸めるのが比較的容易です

パイプの作り方

上のグレー部分から適当な大きさを切り取り
つまようじなどに巻いて丸くします。



あとは必要に応じた長さにカットして使います

