

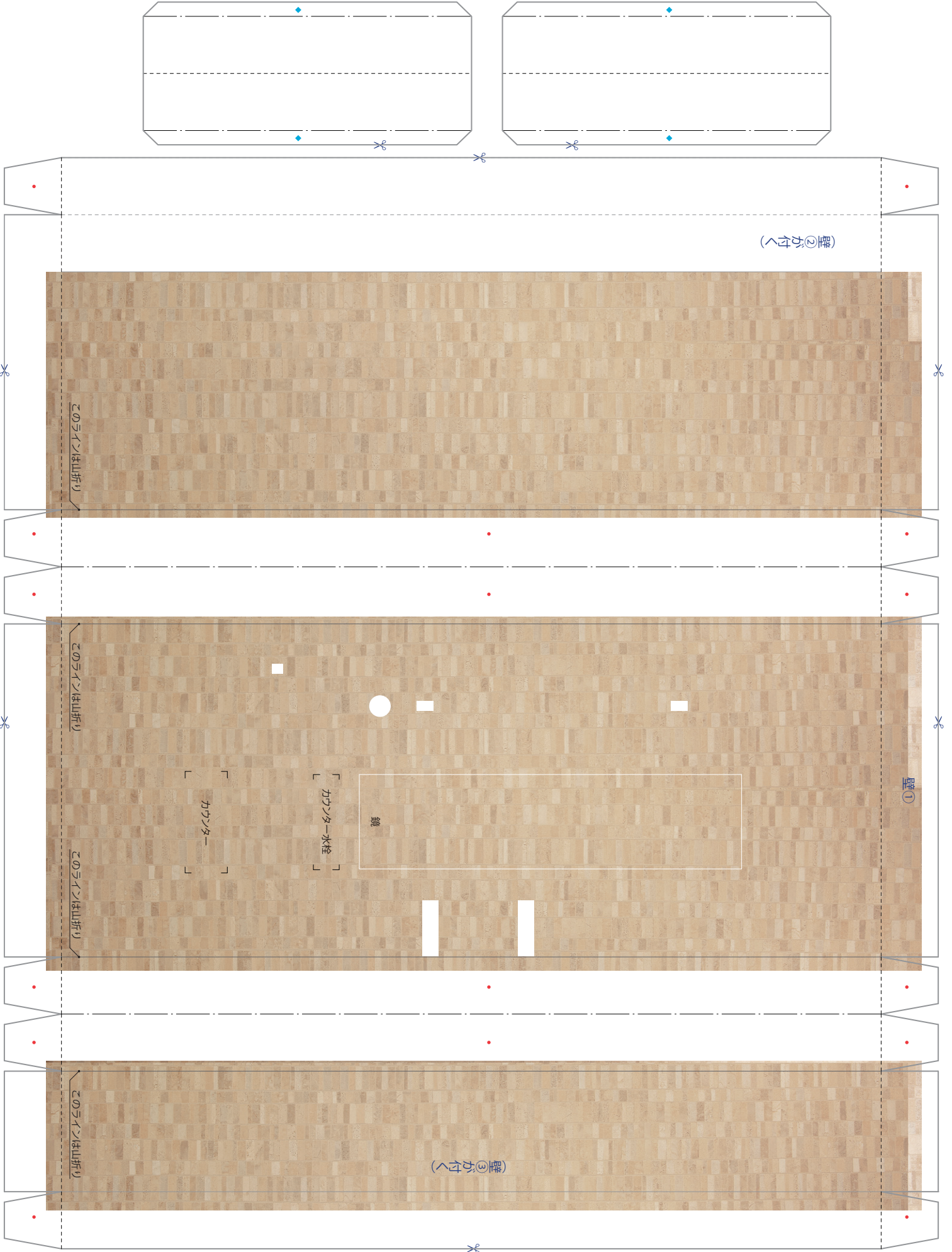
スケールは、等倍（100％）でプリントアウトしたときに1/15になります。大きさを变える場合、倍率と縮尺は125%→1/12、150%→1/10、187.5%→1/8、となります。

- ・道具はハサミ、木工用ボンドを用意し、さらにピンセット、定規、いらないスプーンがあると便利です。
- ・紙は坪量180g/㎡程度が適していますが、細かいパーツは154g/㎡、128g/㎡程度がいいでしょう。
- ・折る前に薄くて固いもの（スプーン、定規など）でスジをつけておくと折りやすくなります。

キリトリ
山折り
谷折り

のり
裏のり

リブ
(もう1枚は壁②のパーツシートにあります)

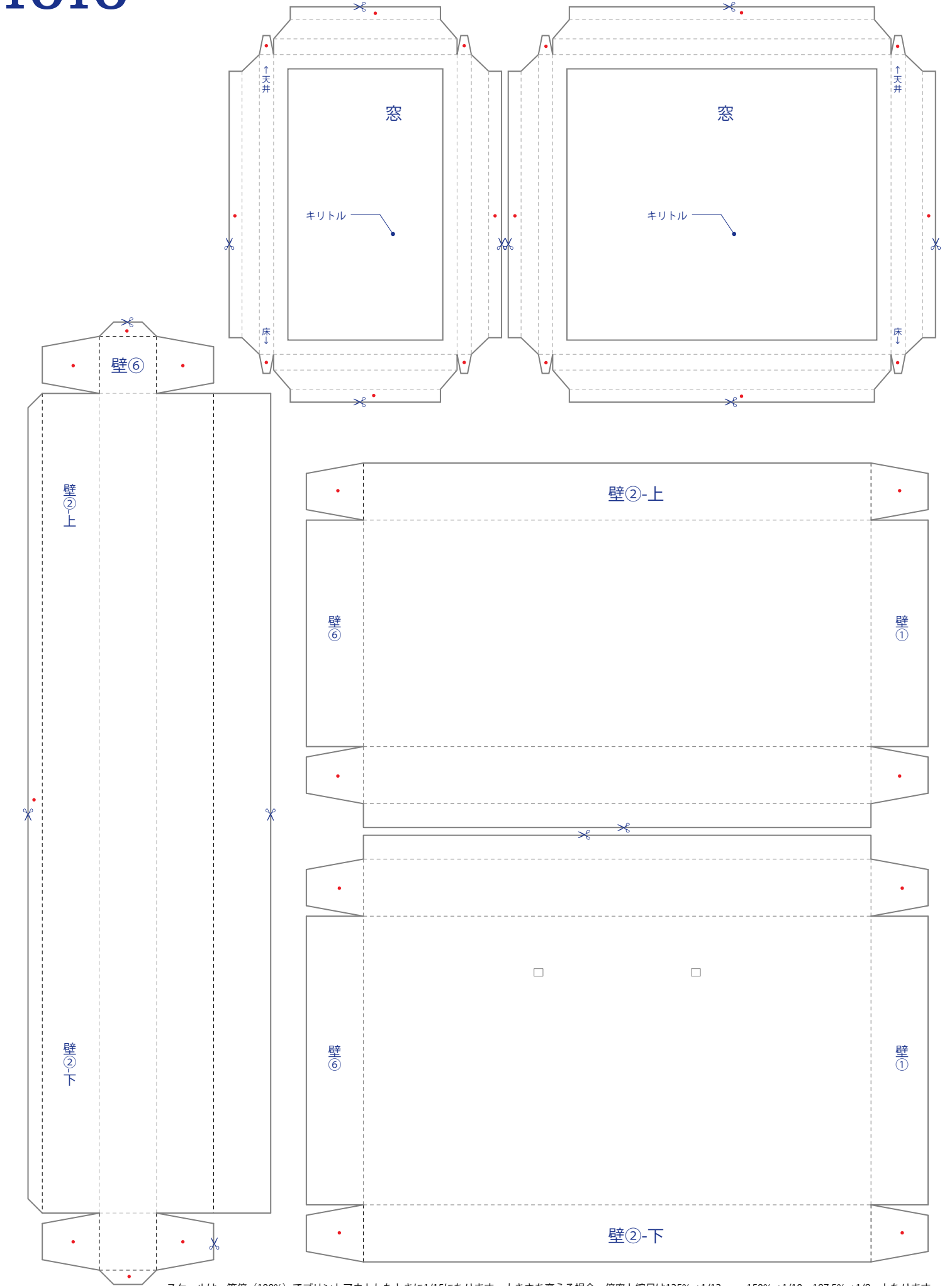


スケールは、等倍（100％）でプリントアウトしたときに1/15になります。大きさを变える場合、倍率と縮尺は125%→1/12、150%→1/10、187.5%→1/8、となります。

- ・道具はハサミ、木工用ボンドを用意し、さらにピンセット、定規、いらないスプーンがあると便利です。
- ・紙は坪量180g/㎡程度が適していますが、細かいパーツは154g/㎡、128g/㎡程度がいいでしょう。
- ・折る前に薄くて固いもの（スプーン、定規など）でスジをつけておくと折りやすくなります。

———>——— キリトリ
- - - - - 山折り
· · · · · 谷折り

● のり
◆ 裏のり



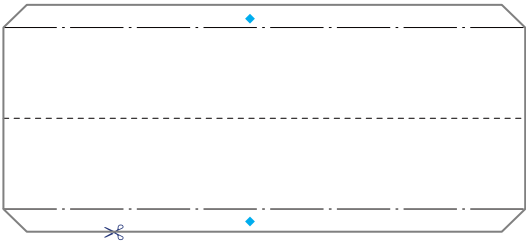
スケールは、等倍（100％）でプリントアウトしたときに1/15になります。大きさを変わる場合、倍率と縮尺は125%→1/12、150%→1/10、187.5%→1/8、となります。

- ・道具はハサミ、木工用ボンドを用意し、さらにピンセット、定規、いらないスプーンがあると便利です。
- ・紙は坪量180g/㎡程度が適していますが、細かいパーツは154g/㎡、128g/㎡程度がいいでしょう。
- ・折る前に薄くて固いもの（スプーン、定規など）でスジをつけておくとし折りやすくなります。

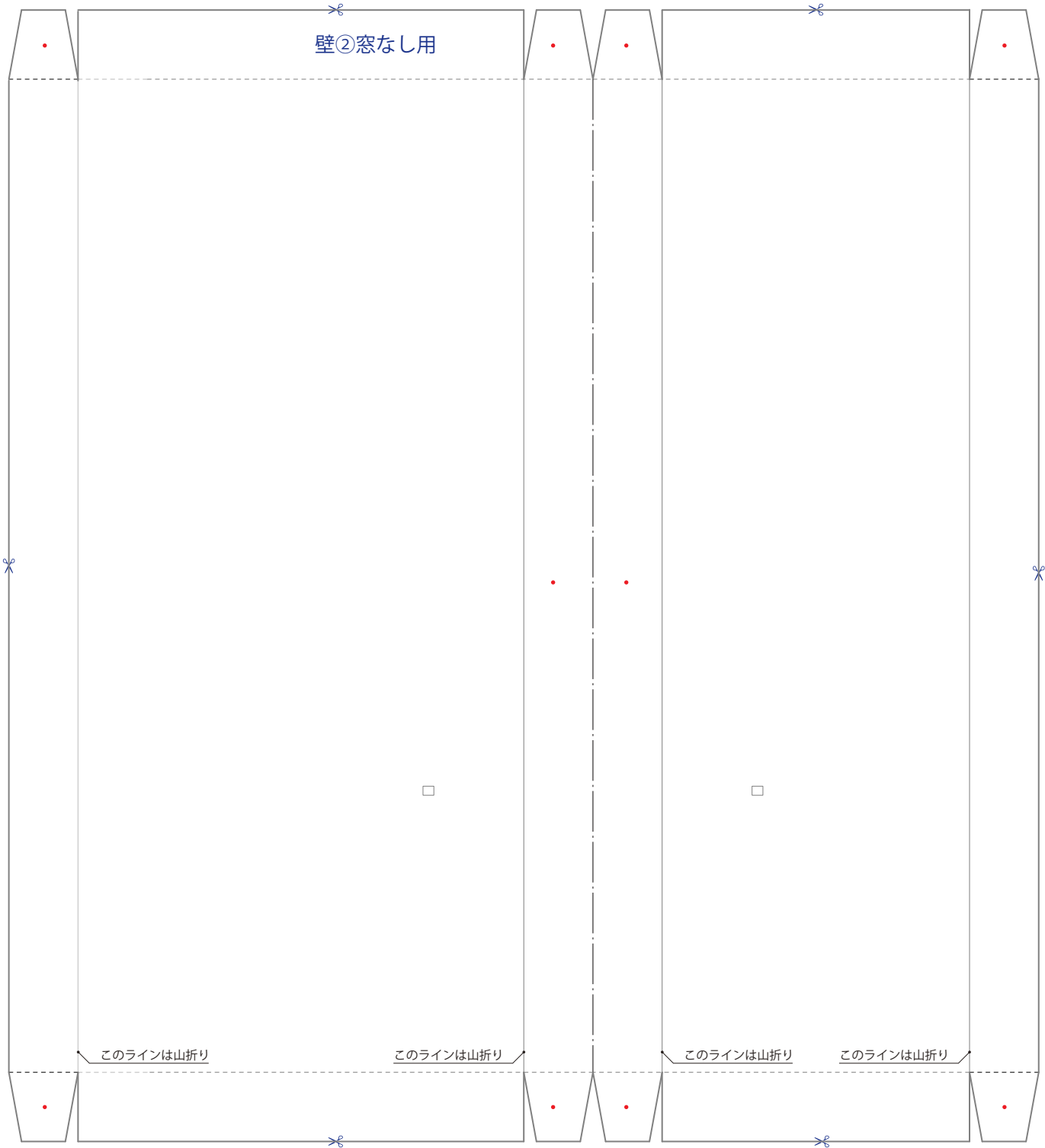
キリトル
山折り
谷折り

のり
裏のり

リップ（壁①用）



壁②窓なし用



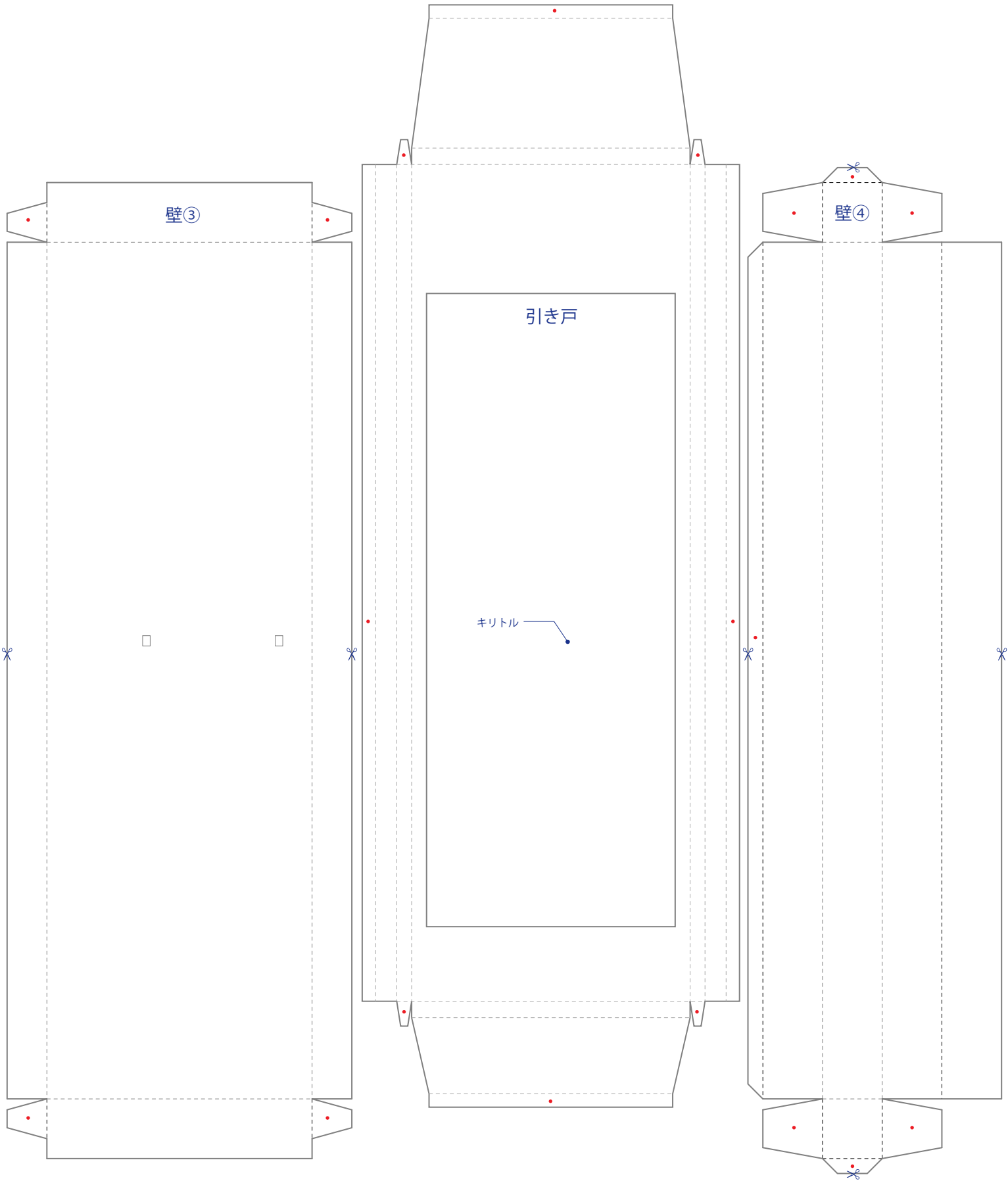
スケールは、等倍（100％）でプリントアウトしたときに1/15になります。大きさを変わる場合、倍率と縮尺は125％→1/12、150％→1/10、187.5％→1/8、となります。

・道具はハサミ、木工用ボンドを用意し、さらにピンセット、定規、いらないスプーンがあると便利です。
・紙は坪量180g/㎡程度が適していますが、細かいパーツは154g/㎡、128g/㎡程度がいいでしょう。
・折る前に薄くて固いもの（スプーン、定規など）でスジをつけておくと折りやすくなります。

キリトリ
山折り
谷折り

のり
裏のり

TOTOシステムバスルーム サザナW1620
部品シート 4 / 12

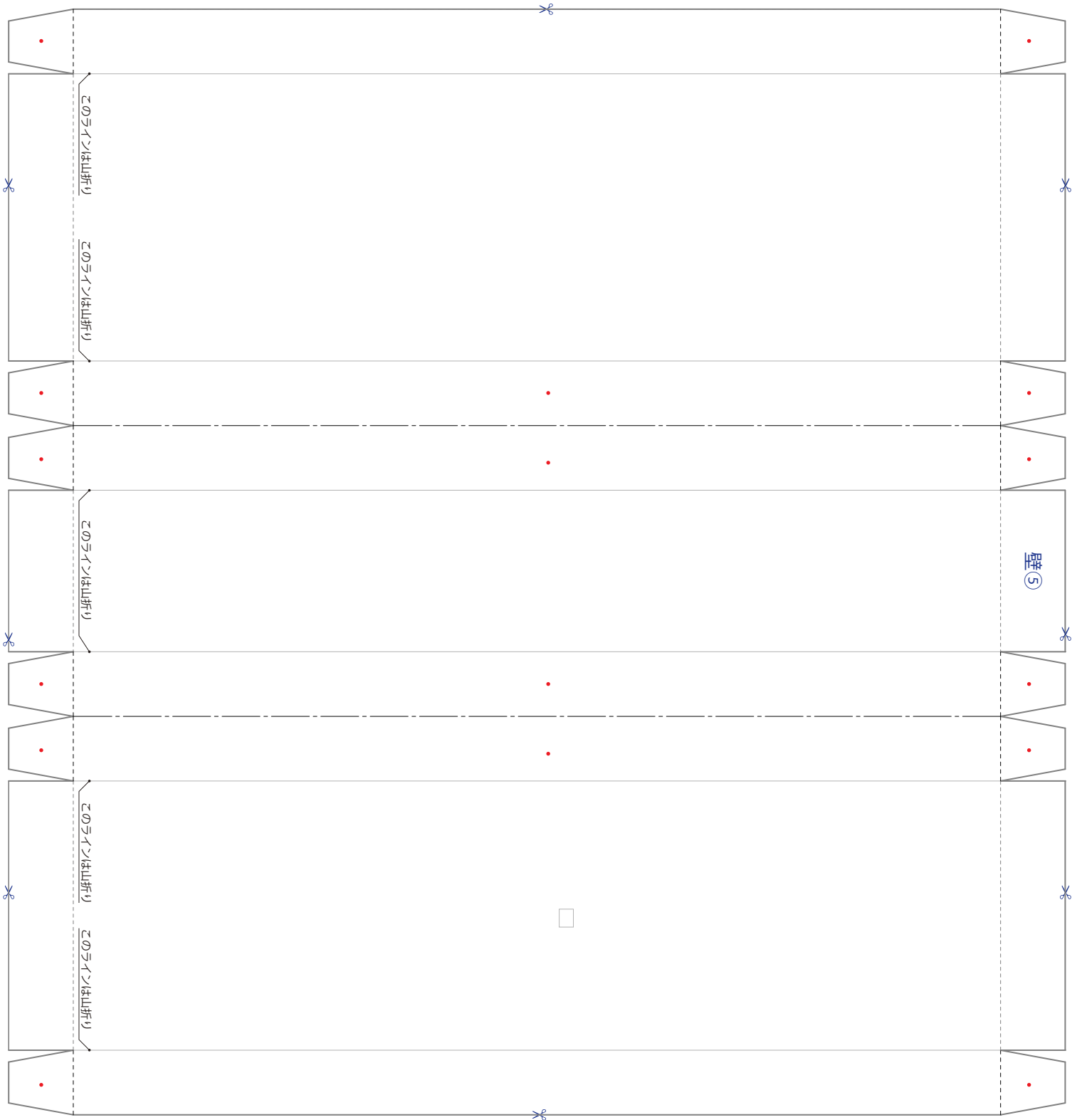


スケールは、等倍（100％）でプリントアウトしたときに1/15になります。大きさを変わる場合、倍率と縮尺は125％→1/12、150％→1/10、187.5％→1/8、となります。

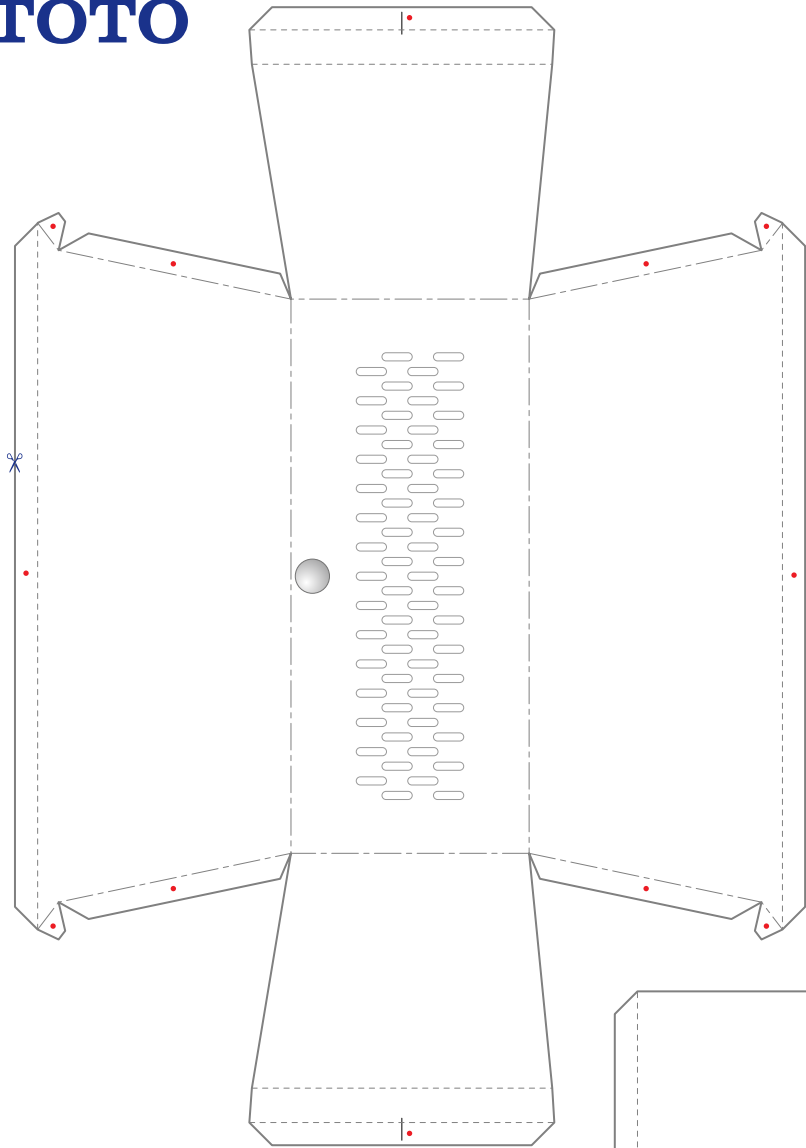
- ・道具はハサミ、木工用ボンドを用意し、さらにピンセット、定規、いらないスプーンがあると便利です。
- ・紙は坪量180g/㎡程度が適していますが、細かいパーツは154g/㎡、128g/㎡程度がいいでしょう。
- ・折る前に薄くて固いもの（スプーン、定規など）でスジをつけておくと折りやすくなります。

———>———	キリトリ
- - - - -	山折り
——— · ——— · ———	谷折り

● のり
◆ 裏のり

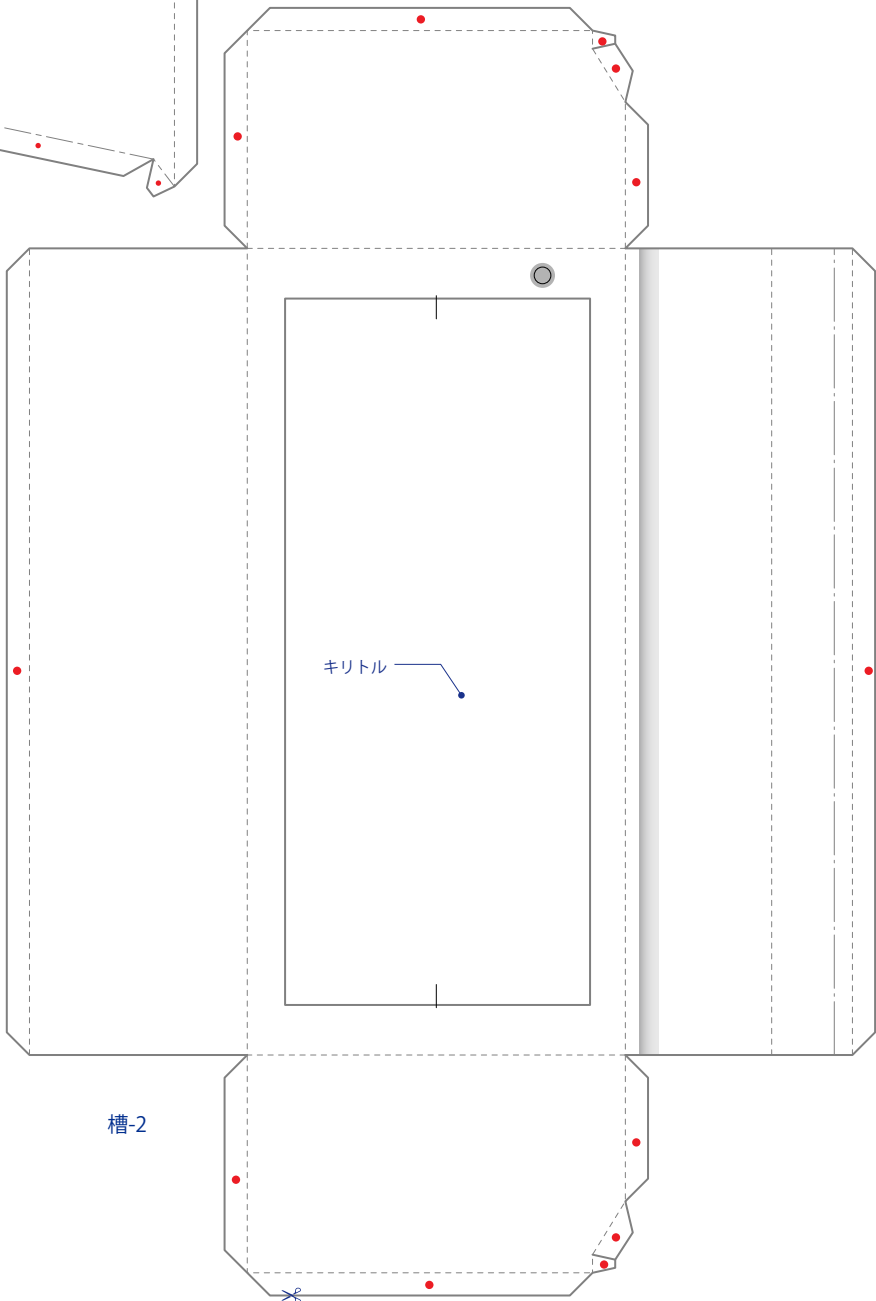


スケールは、等倍（100％）でプリントアウトしたときに1/15になります。大きさを变える場合、倍率と縮尺は125%→1/12、150%→1/10、187.5%→1/8、となります。



槽-1

スクエア浴槽



槽-2

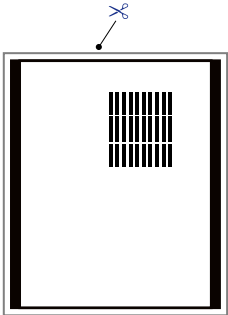
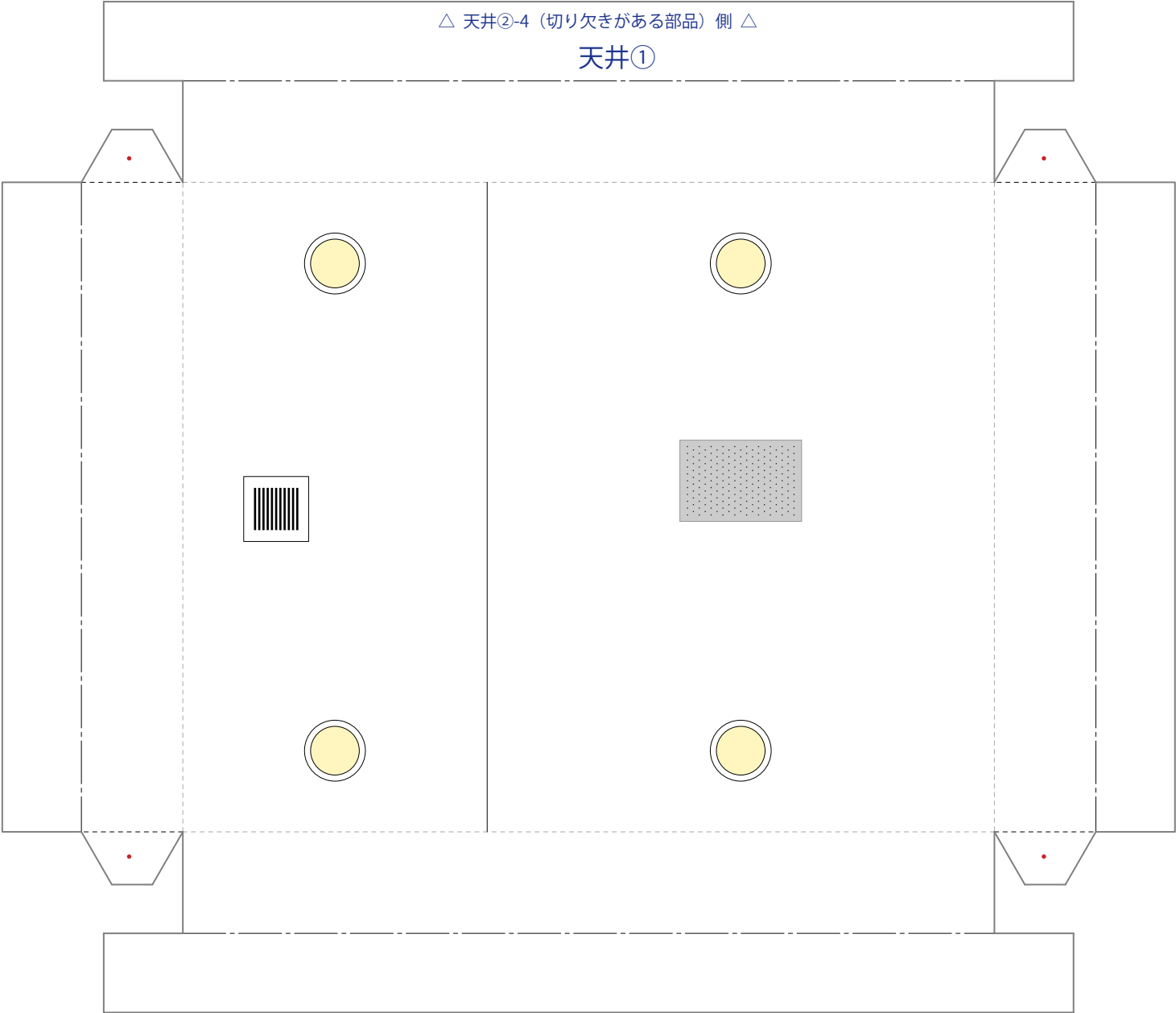
スケールは、等倍（100％）でプリントアウトしたときに1/15になります。大きさを変える場合、倍率と縮尺は125%→1/12、150%→1/10、187.5%→1/8、となります。

- ・ 道具はハサミ、木工用ボンドを用意し、さらにピンセット、定規、いらないスプーンがあると便利です。
- ・ 紙は坪量180g/㎡程度が適していますが、細かいパーツは154g/㎡、128g/㎡程度がいいでしょう。
- ・ 折る前に薄くて固いもの（スプーン、定規など）でスジをつけておくと折りやすくなります。

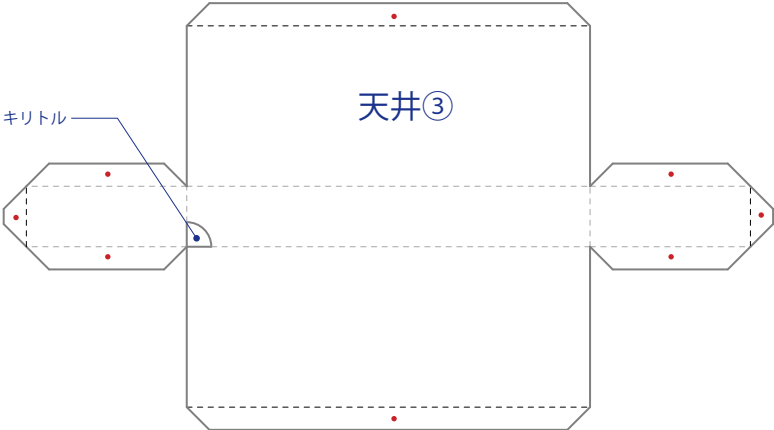
	キリトル
	山折り
	谷折り

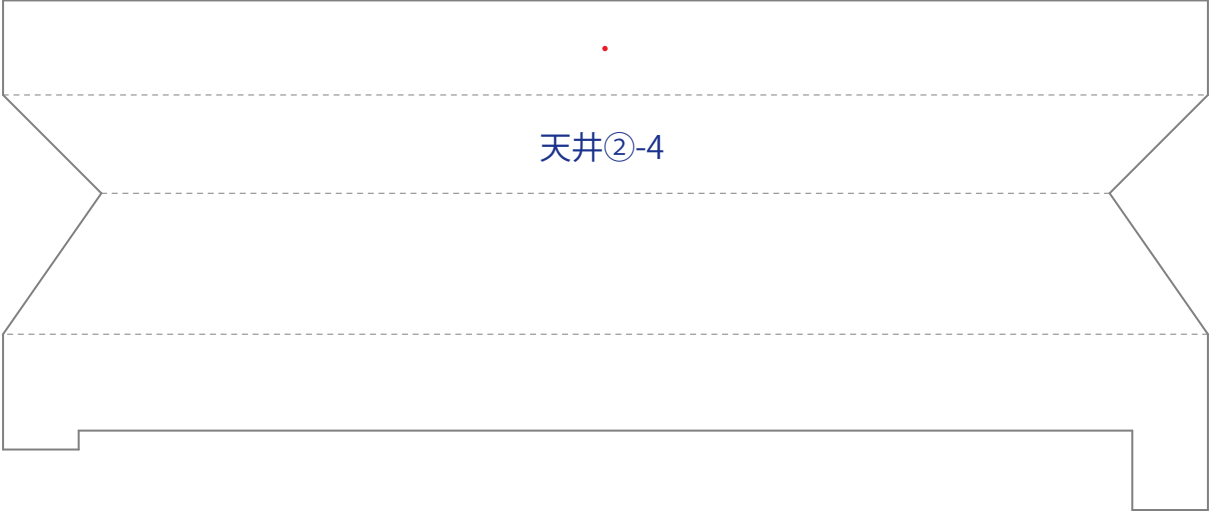
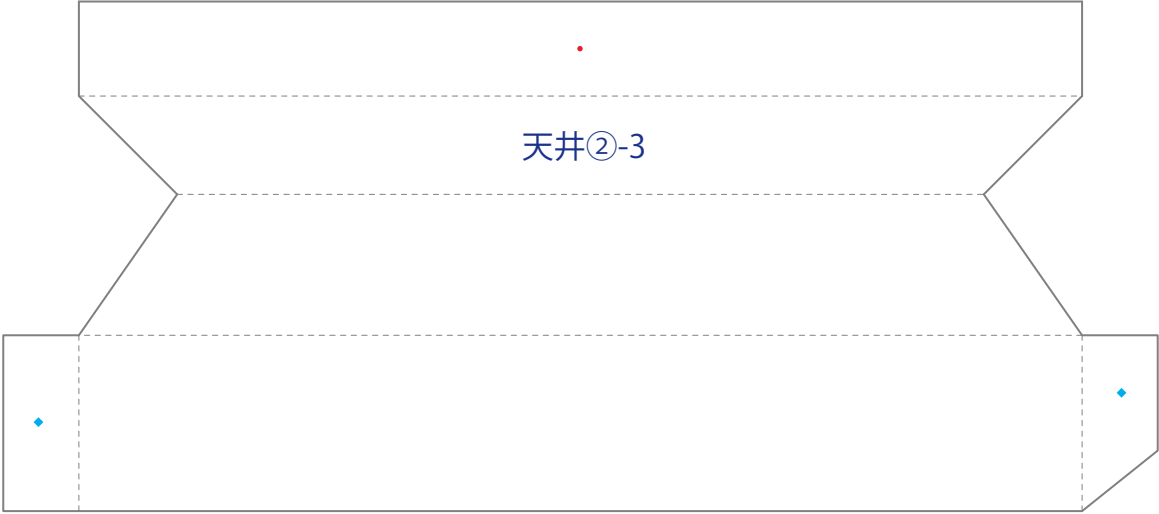
- のり
- ◆ 裏のり

TOTOシステムバスルーム サザナW 1620
部品シート 7 / 12

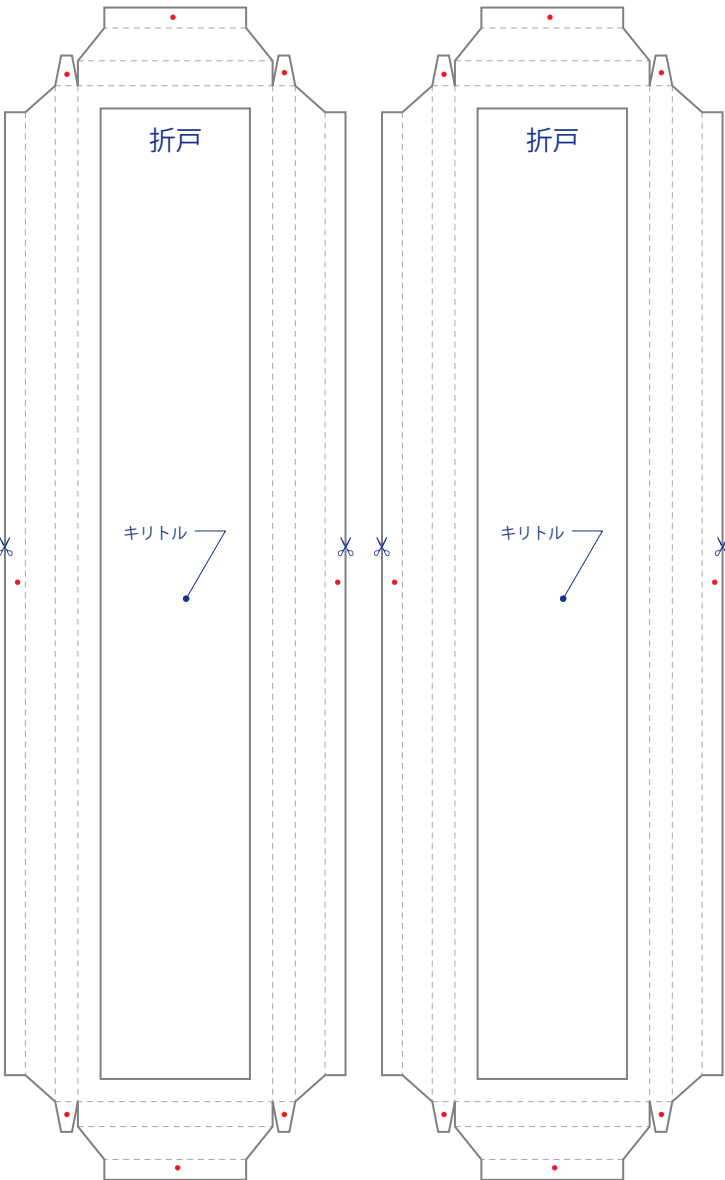
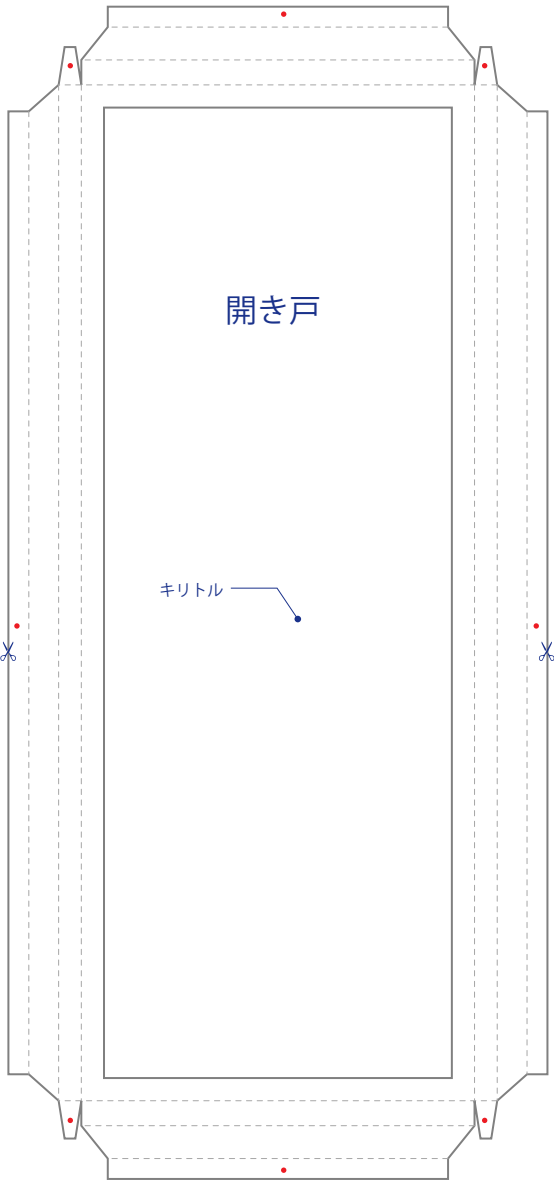


浴室暖房換気扇





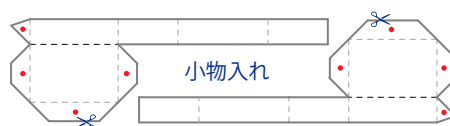
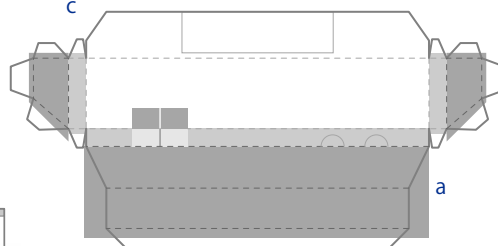
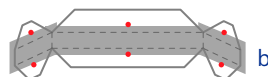
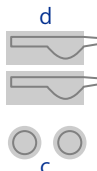
スケールは、等倍（100％）でプリントアウトしたときに1/15になります。大きさを变える場合、倍率と縮尺は125％→1/12、150％→1/10、187.5％→1/8、となります。



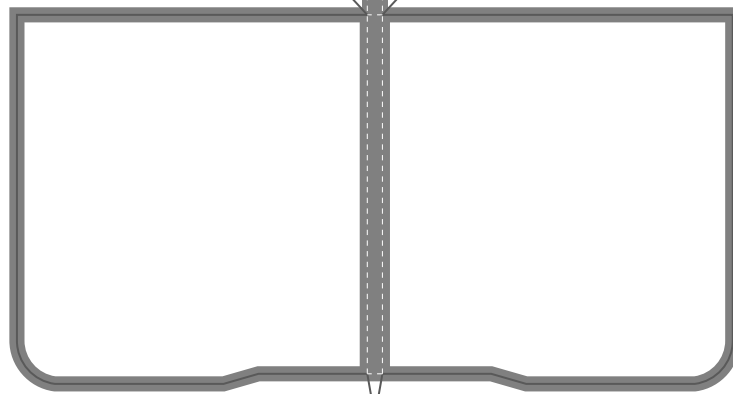
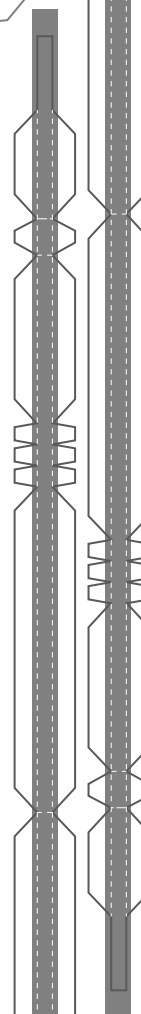
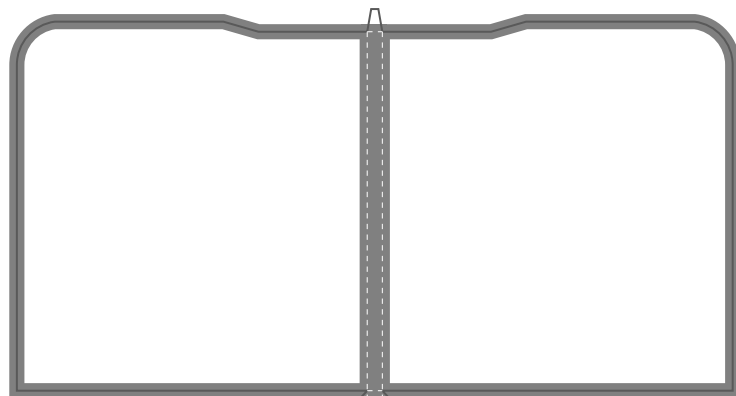
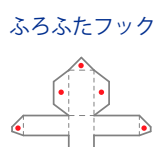
・道具はハサミ、木工用ボンドを用意し、さらにピンセット、定規、いらないスプーンがあると便利です。
・紙は坪量180g/m²程度が適していますが、細かいパーツは154g/m²、128g/m²程度がいいでしょう。
・折る前に薄くて固いもの（スプーン、定規など）でスジをつけておくと折りやすくなります。

———>——— キリトリ
- - - - - 山折り
——— · —— 谷折り

● のり
◆ 裏のり



※約1mm幅で紙を
切って曲げて
自作もできます。



- 部品シート 11 / 12

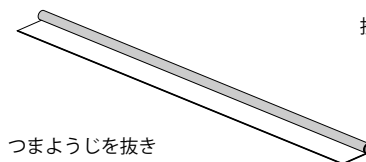
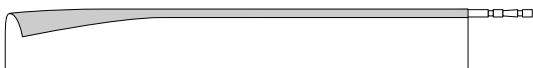


このシートは普通紙にプリントしてください

普通紙の方がパイプ状に丸めるのが比較的容易です

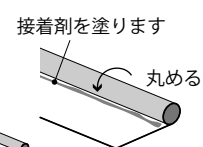
パイプの作り方

上のグレー部分から適当な大きさを切り取り
つまようじなどに巻いて丸くします。



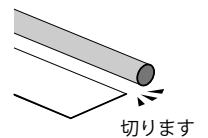
つまようじを抜き
必要に応じて更に細くします。

※つまようじよりも細い丈夫な丸棒があれば
それに巻きます。



接着剤を塗ります

丸める



切ります

あとは必要に応じた長さにカットして使います

