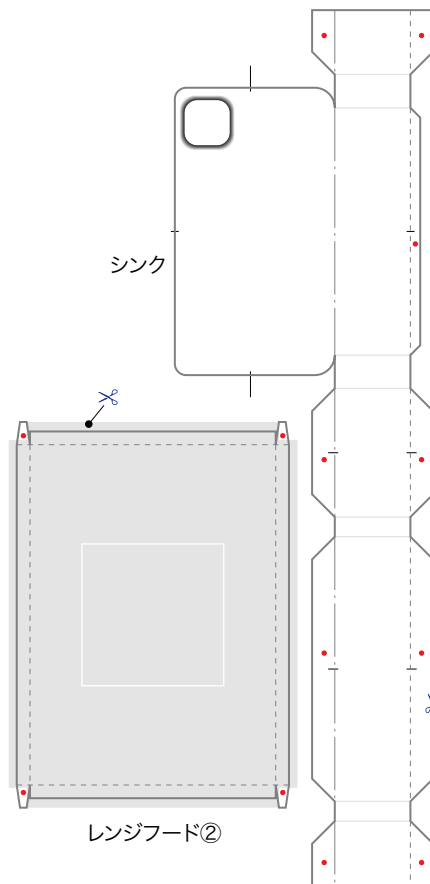
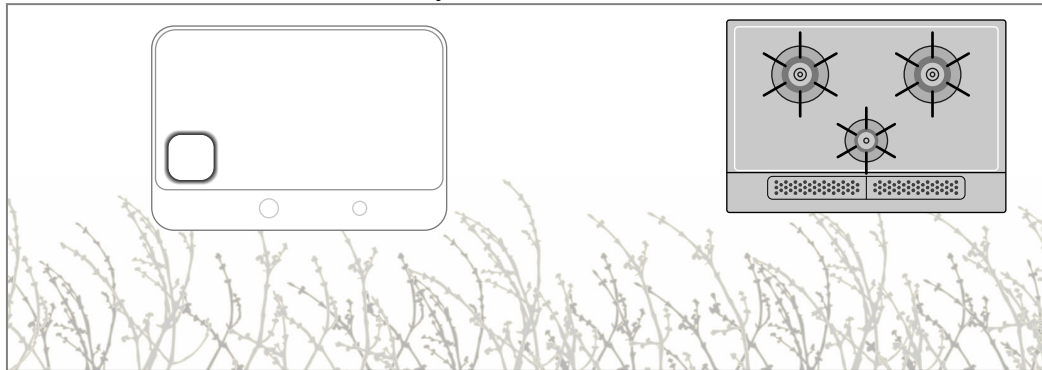


キッチンルーム③

本体①-1 (シンクを立体的につくる場合に使用します)



本体①-2 (シンクを平面的につくる場合に使用します)



シンク

レンジフード②

スケールは、等倍 (100%) でプリントアウトしたときに1/20になります。大きさをえる場合、倍率と縮尺は125%→1/16、200%→1/10、250%→1/8、となります。

・道具はハサミ、木工用ボンドを用意し、さらにピンセット、定規、いらないスプーンがあると便利です。
 ・紙は坪量180g/m²程度が適していますが、細かいパーツはより薄い紙でもいいでしょう。
 ・折る前に薄くて固いもの (スプーン、定規など) でスジをつけておくと折りやすくなります。

———>——— キリトリ
 - - - - ->- - - - - 山折り
>. 谷折り

● のり
 ◆ 裏のり

TOTOシステムキッチン ザ・クラッソ
 フラット対面型 (アイランド)