

グローバル統一モデルを拡充、「LS」を新発売 新「ネオレスト(NX/LS/AS/RS)」 8月1日(月)同時発売

デザインとテクノロジーの融合がさらに進化。美しく上質なレストルーム空間を提案

TOTO株式会社(本社:福岡県北九州市、社長:清田 徳明)は、8月より順次、国内向け主力水まわり新商品を投入します。ウォシュレット^{※1}一体形便器 ネオレストはグローバル統一モデルとして新たに「LS」を加えて品揃えを拡充、全タイプをモデルチェンジします。日本国内では2022年8月1日(月)4タイプ同時発売し、世界各地でも順次発売します。

1993年4月の発売以来、ネオレストはTOTOウォシュレット一体形便器の最上位グレードとして、国内外に美しく上質なレストルーム空間を演出してきました。デザインとテクノロジーの融合は進化を続け、2017年にフラッグシップモデル「NX」を発売、陶器の美しさを極限まで生かした真の一体形は世界のデザイン賞を獲得し高い評価を得ました。

2022年、「世界をリードする新しいネオレスト」をコンセプトに開発された「LS」は便器部に継ぎ目がないフルスカート形状です。空間における他のアイテムとの調和や質感を追求し、世界で求められるデザインとテクノロジーの融合を高いレベルで実現しました。同時発売するTOTOのフラッグシップモデル「NX」、直線の美しさを活かした端正なデザインの「AS」、優しい丸みを帯びたデザインの「RS」など、それぞれ異なるテイストでレストルーム空間を演出します。4タイプともに世界を代表するデザイン賞において既に高い評価を得ています。(詳しくは3月24日発信:レッド・ドットデザイン賞2022、6月7日発信:iFデザイン賞2022のニュースリリースをご参照ください)また、新機能として便座裏に「きれい除菌水」のミストをかけてきれいを長持ちさせる「便座きれい」を追加しました。

TOTOのグローバル統一モデルは、海外を中心としたバスルーム空間も美しく演出できる水まわり商品群です。デザインとテクノロジーの融合にさらに磨きをかけ、今後も進化・拡充し、グローバル市場で選ばれる続けるTOTOをめざします。また、本商品を含む「きれいと快適」「環境」を両立するTOTOらしい商品「サステナブルプロダクト」を普及させることによって、地球環境に配慮した、豊かで快適な社会の実現に貢献していきます。

※1「ウォシュレット」はTOTO株式会社の登録商標です



左記写真の高解像度データは、下記URLの当該ニュースリリースよりダウンロードいただけます。そのほかのリリースもぜひご覧ください。
<https://jp.toto.com/company/press/>

新商品の特長

- ① グローバル統一モデルを拡充し、ネオレストに新たに「LS」を加え、4タイプを品揃え。
- ② 本体・リモコンのパーツカラー追加で上質なトイレ空間をコーディネート
・「NX」、「LS」の本体にアクセントカラー、同タイプの「スティックリモコン」にも新色2色を品揃え
- ③ 新機能「便座きれい」は便座裏の先端部分の汚れを漂白・除菌し、きれいが長持ち(搭載: NX・LS2・AS2)

<「LS」の特徴>

- ・便器部: 真横から見ても美しいサイドビューを備えた便器部に継ぎ目のないフルスカート便器
- ・デザイン: 便ふたのウェーブライン、金属調アクセント、様々な建築と調和するDシェイプ(p.3参照)
※世界的なデザイン賞をダブル受賞(レッド・ドットデザイン賞2022、iFデザイン賞2022)

希望小売価格(税込/設置費別途)

ネオレストシリーズ

NX
715,000円～

LS
458,700円～

NEW

AS
416,900円～

RS
326,700円～



リモコンバリエーション

スティックリモコン (レッド・ドットデザイン賞2022全色受賞)



ニッケル



ブラック

NX・LS



シルバー

ハードリモコン



LS

スティックリモコン



シルバー

AS・RS

シートリモコン



マテリアルカラー空間イメージ 左:ニッケル、右:ブラック

デザインとテクノロジーの融合

TOTO ネオレストシリーズは世界で通じるデザイン、設えを保ちながら、「きれいと快適」「環境」を両立する最新の技術を搭載しています。

デザイン：ネオレスト LS

「世界をリードする新しいネオレスト」を目指して開発された「LS」はデザインの企画段階からCMF[Color(色)／Material(素材)／Finish(表面加工)]にまで踏み込み、金属調アクセントカラーを加えることで水栓金具などの様々なアイテムとの調和により、上質な空間を生み出します。

また、便器部に継ぎ目がないフルスカート形状。ウェーブラインを描くフタは真横から見ても美しいサイドビューを備えており、バスルームやトイレ空間を、より広く、豊かに演出します。グローバルに自信をもって提案できるデザインです。



LS: ふた部分のウェーブと美しいサイドビュー



建築と調和するDシェイプ



体を受け止めてくれる座りやすい便座



曲線に差し入れられたアクセントカラー

【LS】: デザインとマテリアルカラー

Nickel 穏やか・華やか
木目柄と合わせやすく明るい空間に調和

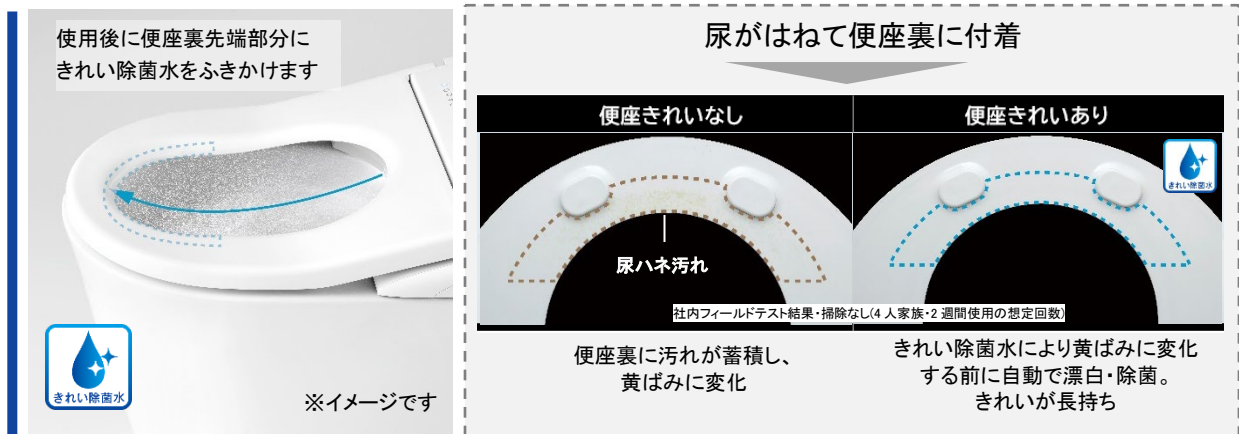
Black モダン・落ち着いた
アクセントコーディネートで際立つ

テクノロジー： 新機能「便座きれい」 （搭載：NX・LS2・AS2）

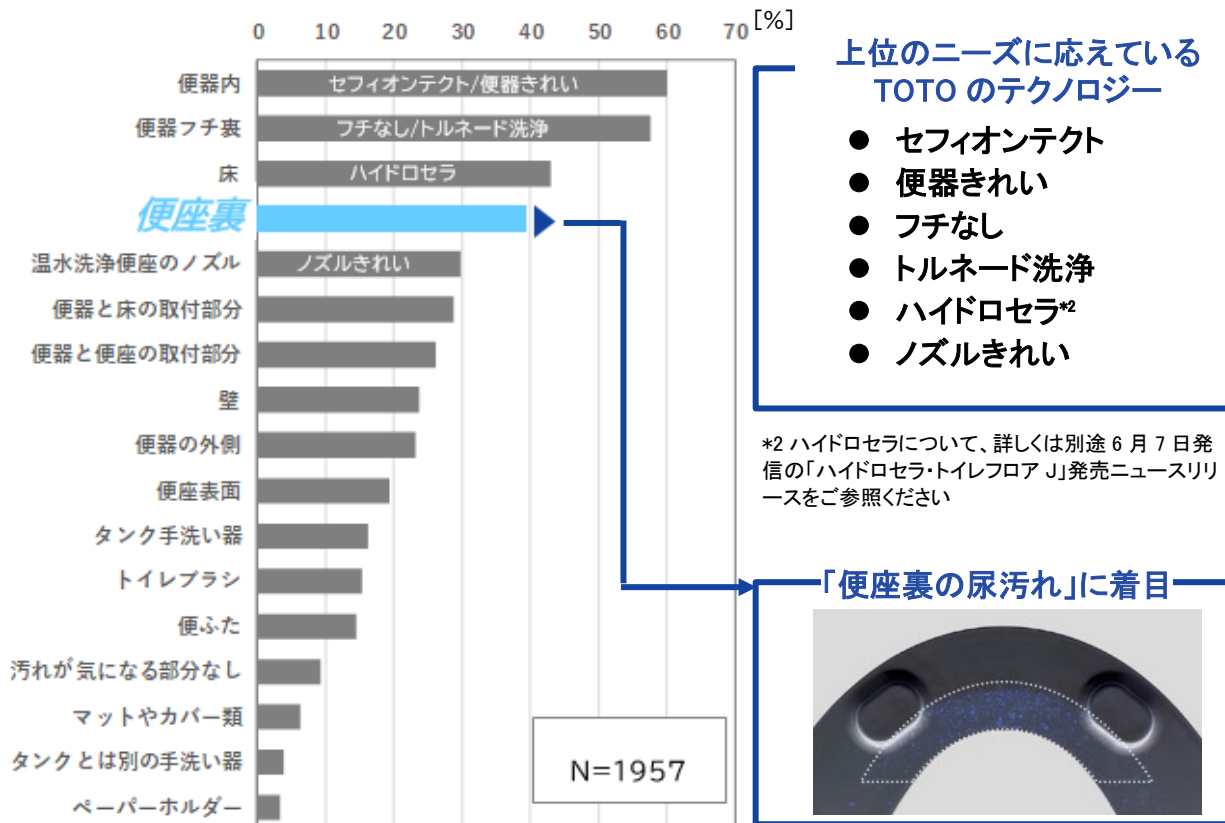
TOTOは清潔なトイレ空間はグローバル共通のニーズと捉え、かねてより清潔機能の充実をはかってきました。新ネオレストシリーズでは、便座裏の汚れに着目し、使うたびに汚れをとり、除菌する「便座きれい」機能を搭載しました。ネオレストシリーズは最新の機能を搭載し、世界に展開しています。

【 便座裏の尿汚れを使うたびにしっかり漂白・除菌 】

トイレ使用後に「きれい除菌水」(P.5 参照)を便座裏の先端部分までふきかけ、汚れをしっかりと漂白・除菌。ふだん見えず、汚れに気付きにくい便座裏のきれいが長持ちします。



【 お客様の声(ニーズ)： トイレで汚れが気になるところに応える機能 】



出典) 住宅設備と生活意識に関する実態調査、2021 年 7 月 TOTO 調べ/調査手法: 郵送調査、対象: 日本国内の 20-79 歳の男女 n=1957

テクノロジー：ネオレスト搭載の主要機能・技術

【 きれい除菌水 】 使うたび除菌の機能

「きれい除菌水」※1は、水※2に含まれる塩化物イオンを電気分解して作られる除菌成分(次亜塩素酸)を含む水です。薬品や洗剤を使わず、水から作られます。次亜塩素酸は安全性の観点から水道水質基準※3の範囲内の濃度で作られており、安全※3で、さらに時間がたつともとの水に戻る※4ので環境にやさしいのが特長です。



※イメージです

便器きれい(搭載: NX・LS・AS・RS3)

使用前に、便器ボウル面にミスト(水)をふきかけて、汚れを付きにくくします(プレミスト)。さらに、使用後と8時間使用しないときには、「きれい除菌水」のミストを自動でふきかけ、見えない汚れを分解、菌を除菌※1。トイレを使うたびにみえない菌を除菌



ノズル外側 ※イメージです

ノズルきれい

「ウォシュレット」使用前後に水でノズルを洗浄する「セルフクリーニング」に加え、トイレ使用後に「きれい除菌水」が、ノズルの内側も外側も自動で洗浄・除菌※1。8時間使用していない待機中にも定期的に洗浄することでノズルのきれいさが長持ちします。



※イメージです。

においきれい(搭載: NX・LS2・AS2)

トイレの1日の使用時間を学習。よく使用する約1時間前から作動※8。使用時間中、トイレ空間の気になるニオイ※9を取り込み、においきれいカートリッジに捕集して脱臭※10。「きれい除菌水」で、カートリッジを洗浄・除菌※11します。

※1 きれい除菌水の除菌効果 試験機関:(一財)北里環境科学センター 試験方法:電解水の除菌効力試験 除菌方法:電解した水道水と菌液を混合し除菌効果を確認 試験結果: 99%以上(実使用での実証結果ではありません) 効果効能:きれい除菌水は、汚れを抑制するもので清掃不要になるものではありません。使用・環境条件(水質、対象物の材質・形状、汚れの程度など)によっては、効果が異なります。水道水を除菌したという意味ではありません。 ※2 水道水および飲用可能な井戸水(地下水)です。(浴室は水道水のみ) ※3 きれい除菌水の水質安全性試験機関:(一財)岐阜県公衆衛生検査センター 試験方法:電解水の水道水質基準適合性調査試験 検体:電解した水道水/電解水の原水回帰後の水/寿命末期の電解槽で電解した水道水 試験結果:水道水質基準を100%順守 ※4 きれい除菌水の原水回帰特性 試験機関:(一財)日本食品分析センター/(一財)岐阜県公衆衛生検査センター 試験方法:電解水の原水回帰特性試験 検体:電解した水道水 試験結果:約2時間にて原水回帰 ※5 きれい除菌水の分解効果 試験機関:(一財)日本食品分析センター/(株)東レリサーチセンター 試験方法:オレイン酸の電解水による分解試験/タンパク質分解立証試験 検体:オレイン酸(電解水浸漬)/BSA(電解水浸漬) 試験結果:95%以上分解(実使用での実証結果ではありません)/79%分解(実使用での実証結果ではありません) ※6 きれい除菌水の漂白効果 試験機関:(一財)日本食品分析センター 試験方法:実原の色素成分における「きれい除菌水」の漂白効果 検体:ウロリン水溶液(電解水浸漬) 試験結果:50%以上漂白(実使用での実証結果ではありません) ※7 きれい除菌水の有効塩素濃度 試験機関:(一財)岐阜県公衆衛生検査センター 試験方法:電解水の有効塩素濃度測定試験 検体:電解した水道水 試験結果:5ppm(WHO 飲料水水質ガイドライン値)以下 ※8 オート運転(初期設定)の動作です。入室のタイミングや使用パターンによっては作動していないことがあります。 ※9 主な成分(アンモニア・トリメチルアミン) ※10 試験方法:1m試験空間での臭気の除去率を測定 脱臭方法:においきれいを作動 対象臭気:アンモニア・トリメチルアミン 試験結果:30分間で45%以上除去(脱臭効果は実証結果であり、実使用での実証結果ではありません) TOTO 調べ。 ※11 試験機関:(一財)北里環境科学センター 試験方法:除菌効果試験 除菌方法:電解した水道水により洗浄した後5時間ファンを作動 対象部分:においきれいカートリッジ 試験結果:99%以上(除菌効果は試験機関による実証結果であり、実使用での実証結果ではありません) すべての菌を除菌できるわけではありません。 ※においきれいは「切」で設定し、出荷しています。

【 フチなし形状 】

汚れのたまりやすいフチ裏をなくした独自開発の形状が進化。手前から奥までぐるりとフチをなくして、汚れが見えにくかった死角ありません。フチを握るようにしてシートでさっとふくだけで掃除できます。



(ボックスリム形状)

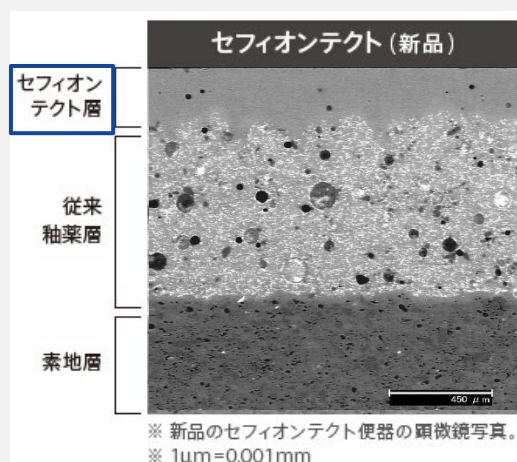
【 トルネード洗浄 】

渦を巻くようなトルネード洗浄が、少ない水で効率的に洗浄します。汚物が付着しやすい便器後方に勢いよく水が当たるので、汚れをしっかりと洗い流します。また便器正面から吐水口が見えないので、すっきりとした見た目を実現します



【 セフィオンテクト 】

陶器表面の凹凸を 100 万分の 1mm のナノレベルでなめらかに仕上げ、汚れが付きにくく落ちやすい TOTO 独自の技術です。純度の高いガラス層を約 1200℃の窯で焼き付けたことで、美しさが持続します。従来の釉薬の上に、高温で溶かした純度の高いガラス層を均一に形成。また優れた耐久性^{※12}・耐薬品性があり、長期使用にもしっかり耐える品質を実現。陶器の美しい輝きを、ずっと守り続けます。また、セフィオンテクトは親水性が高く、水になじみやすいので、汚物をすっと流れやすくします。



※¹²:40 万回の耐久性テストでこすり続けても、汚れがつきません

陶器表面の耐久性テストでは、ナイロン不織布たわしで 40 万回こすっても^{*3}、まったく傷がつきませんでした。長期にわたるトイレ掃除にも強い、セフィオンテクトならではの力です。

*3: 1 日 5 回こする想定で自社試験を実施。

ネオレスト グローバルブランドメッセージ

PURE LUXURY（ピュア ラグジュアリー）

“PURE LUXURY”・・・ネオレストがもたらす上質なライフスタイル、生活に生まれる活力や豊かな時間を表現しました。

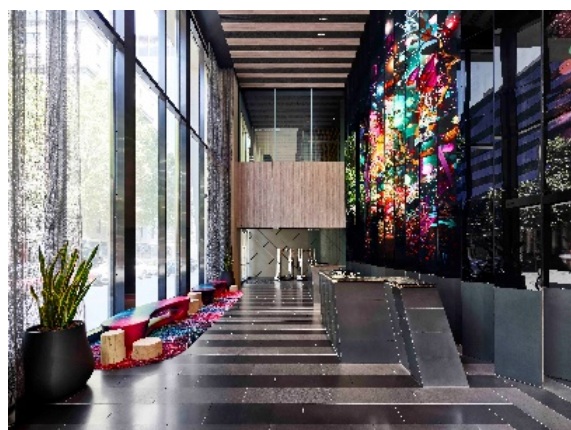
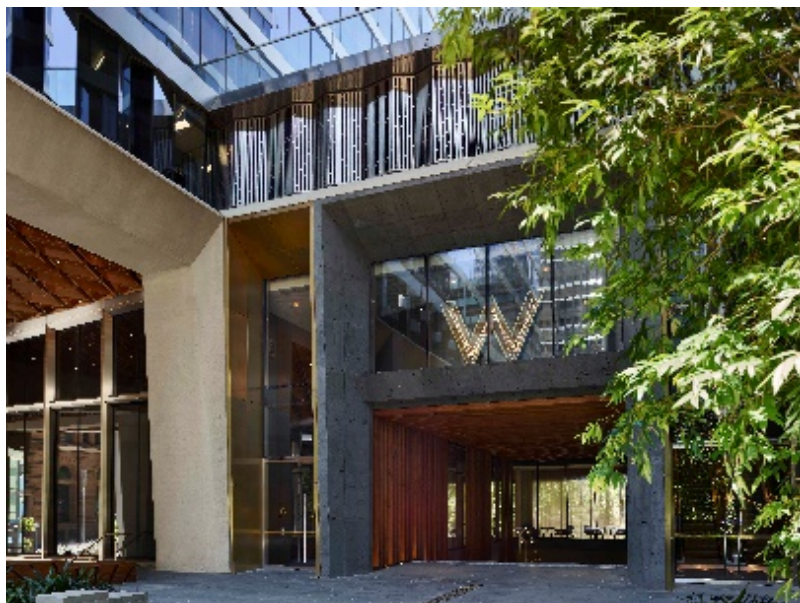
ネオレストシリーズは発売以来約 30 年間、世界中のお客様の生活に上質なバスルーム空間と最先端の節水技術、清潔技術を提供してきました。圧倒的な清潔性と高性能がもたらす心地よさ、贅沢感を表現するため、このたびネオレストのグローバルブランドメッセージを設定しました。



PURE LUXURY: キービジュアル

世界のネオレスト採用事例

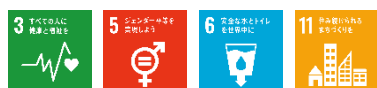
Wメルボルン オーストラリア — W MELBOURNE



こちらから海外におけるTOTO採用事例をご覧ください。TOTO「GLOBAL REFERENCE」
<https://www.toto.com/jp/project/>

新共通価値創造戦略 TOTO WILL2030

きれいと快適



環境



人とのつながり



「環境・社会的価値」と「経済価値」を同時に実現する新共通価値創造戦略 TOTO WILL2030では、「きれいと快適」「環境」「人とのつながり」を取り組むべき重要課題「マテリアリティ」として経営とCSRの一体化に取り組み、国連の「持続可能な開発目標(SDGs)」にも貢献していきます。

<https://jp.toto.com/company/ir/individual/vision/index.htm>



役立つ情報が
手に入る！

いつでも気軽に
相談できる！

信頼できるお店が
みつかる！



TOTO あんしんリモデル



リモデルはTOTOが提案する一歩先のリフォーム [URL] <https://jp.toto.com/reform/about/anshin/>