

戸建て向けシステムバスルーム／マンションリモデルバスルーム 「SYNLA(シンラ)」10月17日(月)発売 ～くつろぎとデザインを追求し、さらに進化したバスルーム～

TOTO株式会社(本社:福岡県北九州市、社長:清田 徳明)は、8月から順次、国内向け主力水まわり新商品を投入し、浴室ではシステムバスルーム「SYNLA(シンラ)」に新アイテムを追加し、2022年10月17日(月)から発売します。

「シンラ」は、上質で心休まる穏やかな時間を過ごすための先進機能を搭載して好評いただいています。新しい生活様式でうち時間が長くなる中、お風呂でリフレッシュ・リラクセスしたいと思う人が増えています。今回発売する新アイテムは、今までの「シンラ」にさらに落ち着いた空間を演出する『ブラックアイテム』です。天井やダウンライト、浴室換気暖房乾燥機「三乾王」、暖房換気扇や浴室オーディオにブラックカラーを追加、壁柄も3色品揃えし、浴室空間のコーディネート幅を広げます。そして、その日の気分に合わせて明るさと色を変えることが出来る「調光調色システム」に新たに『瞑想ゆらぎモード』を搭載し、『瞑想モード』を進化させゆったりとしたくつろぎを提供、また、TOTOのクリーン技術「床ワイパー洗浄(きれい除菌水)」には、使用後に水で軽く流し、次に入浴する人への心配りが出来る機能『床スッキリ』を新たに追加します。

TOTOは、本商品を含む、『きれいと快適』『環境』を両立するTOTOらしい商品を「サステナブルプロダクツ」と位置付け、これらの商品を普及させることによって、地球環境に配慮した、豊かで快適な社会の実現に貢献していきます。



システムバスルーム
シンラRタイプ1620サイズ
(1.25坪サイズ)

写真セット希望小売価格
3,631,430円(税込)

内訳
本体:2,603,700円
オプション:1,027,730円
(税込/組立費別途)

左記写真の高解像度データは、下記URLの
当該ニュースリリースよりダウンロードいただけます。
<https://jp.toto.com/company/press/>

新商品の特長

- ①ブラックアイテムを追加 (オプション)
天井、ダウンライト、浴室換気暖房乾燥機「三乾王」、暖房換気扇、浴室オーディオにおいて、ブラックカラーを用意
- ②新壁柄として、3色を追加 (オプション)
- ③調光調色システムは「瞑想ゆらぎモード」を新搭載、「瞑想モード1」「瞑想モード2」を進化 (一部タイプはオプション)
- ④床ワイパー洗浄(きれい除菌水)に新機能「床スッキリ」を追加 (一部タイプはオプション)

希望小売価格(税込/組立費別途)

シンラ 1616サイズ(1坪サイズ)

Gタイプ
280.83万円～

Rタイプ
230.67万円～

Bタイプ
230.67万円～
(ベンチタイプ)

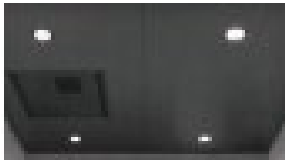
Dタイプ
176.44万円～

Cタイプ
135.3万円～

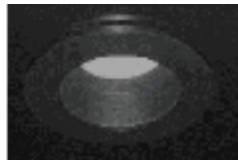
新商品の特長

ブラックアイテム(オプション)

お風呂でリフレッシュ・リラックスしたいと思う人が増える中、ゆったりと落ち着いた浴室空間を実現するアイテム「ブラックアイテム」を新しく品揃えします。ダークな色調の壁やブラックの浴槽を選ばれたお客様へ、浴室空間コーディネート幅を広げるブラックアイテムを天井や天井に備わる機器類に追加し、シックで落ち着いた浴室空間を提供します。



■ 平天井(抗菌・防カビ仕様)
(目地なし)[ブラック]



■ 調光調色システム(LED)
ダウンライト[ブラック]
■ ダウンライト
(温白色)[ブラック]



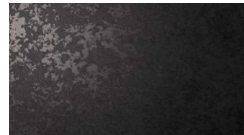
■ 浴室換気暖房乾燥機「三乾王」
(抗菌・防カビ仕様)[ブラック]
■ 暖房換気扇
(抗菌・防カビ仕様)[ブラック]



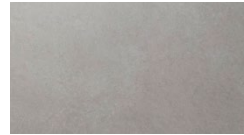
■ 浴室オーディオ
[ブラック]

新壁柄

上質でモダンな空間をコーディネートできる、モノトーンメタル調の柄と天然石のカラカッタをモチーフにした柄を3色追加品揃えします。



ストーリーブラック



ストーリーグレー



ペトラアイボリー

調光調色システム(一部タイプはオプション)

人が心地よいと感じる自然界のリズム 1/fゆらぎ に基づく明かり「瞑想ゆらぎモード」を新しく搭載します。キャンドルの炎のように揺れる光のリズムが、浴室に穏やかな癒しの雰囲気演出します。

また、今までの「瞑想モード」は、明るさを2段階に分け、より日没後のような心鎮まる空間を演出します。



リフレッシュモード



リラックスモード1



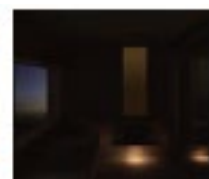
リラックスモード2



瞑想モード1



瞑想モード2



瞑想ゆらぎモード

NEW

NEW

NEW

※画像はイメージです。タイプによって点灯部位は異なります。瞑想ゆらぎモードは、一部タイプには対応しません。

「床ワイパー洗浄(きれい除菌水)」『床スッキリ』(一部タイプはオプション)

次に入浴する人への配慮から、入浴後に残った髪の毛や泡を流す「床スッキリ」機能を新たに追加します。次に入る人も気持ちよく浴室に入ることが出来ます。※きれい除菌水は使用しません



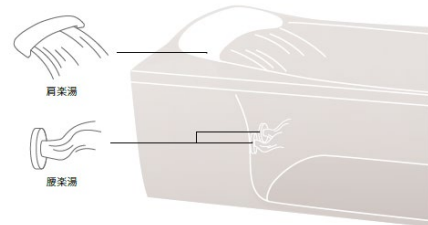
<マルチリモコン>

※実際の使用環境によって効果が異なります。すべての髪の毛や体毛、泡などを流せることを保証するものではありません。

従来からの主な商品特長

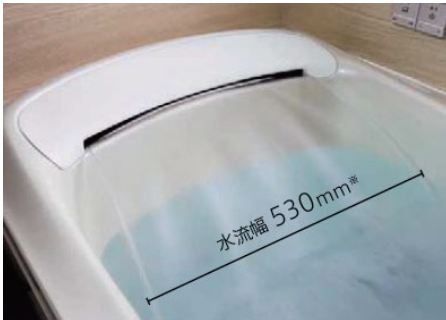
楽湯(肩楽湯・腰楽湯)(一部タイプはオプション)

「肩楽湯」と「腰楽湯」はファーストクラス浴槽に適した配置で設計され、肩と腰を温かく包み込むたっぷりの水流と心地よい刺激を感じられます。お風呂に入りながらリモコンで操作でき、自分好みの使い方が可能です。



【肩楽湯】

水流幅 530mm※、最大毎分約 65L のお湯を肩から浴びるため肩まわりが温められます。3つのモードから強さが選べます。



※浴槽底から290mmまでお湯をはった場合の幅

【腰楽湯】

ランダムな曲線で円を描くよう噴出された水流が、腰を中心に広範囲に変化にとんだ飽きのない刺激を与えます。3つのモードから強さが選べます。



お掃除ラクラクほっカリ床(基本仕様)

TOTO独自の構造で畳のような柔らかい踏み心地です。滑りにくく乾きやすいカラリパターンで翌朝には靴下のまま浴室に入れます。断熱クッション層と断熱床パンのW断熱構造で床裏からの冷気をシャットアウトし室温とほぼ同じ温度を保ちます。また、床表面に親水特殊処理を施すことで、皮脂汚れと床の間に水が入り込み、汚れがスムーズに落ちます。

※画像はイメージです。

- 床の表面シート(FRP)**
すべりにくく、乾きやすいカラリパターン。
- 断熱クッション層(発泡ウレタン)**
畳のようなやわらかさを作り出し、断熱性保持、衝撃吸収、防音効果があります。
- 断熱床パン(高強度断熱材・発泡ポリプロピレン)**
断熱性保持、防音効果をさらに高めます。
- ベースフレーム**
強度保持の役割を果たします。



床ワイパー洗浄(きれい除菌水)(一部タイプはオプション)

汚れの原因となる角質や皮脂汚れにボタンひとつで水道水をワイパーのように散布し洗い流します。仕上げにTOTOのクリーン技術「きれい除菌水」を散布し、カビやピンク汚れの発生を抑え、床まわりのきれいを長持ちさせます。

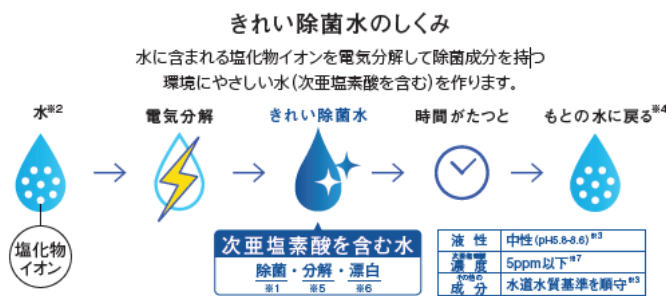


■実験条件/[床ワイパー洗浄(きれい除菌水)なし]対象:従来のほっかり床(単色)。4週間お掃除せずに使用。[床ワイパー洗浄(きれい除菌水)あり]対象:お掃除ラクラクほっかり床(単色)。入浴後に1日1回「床ワイパー洗浄(きれい除菌水)」を実施し、4週間お掃除せずに使用。
※ 効果をわかりやすくするため、白い床で比較。



※「きれい除菌水」とは

「きれい除菌水」※1は、水※2に含まれる塩化物イオンを電気分解して作られる除菌成分(次亜塩素酸)を含む水です。薬品や洗剤を使わず、水から作られます。次亜塩素酸は安全性の観点から水道水質基準※3の範囲内の濃度で作られており、安全※3で、さらに時間がたつともとの水に戻る※4ので環境にやさしいのが特長です。



きれい除菌水3つの特長

洗剤や薬品を使わず、時間がたつともとの水に戻るので環境にも安心です。



- ※1 きれい除菌水の除菌効果 試験機関:(一財)北里環境科学センター 試験方法:電解水の除菌効力試験 除菌方法:電解した水道水と菌液を混合し除菌効果を確認 試験結果:99%以上(実使用での実証結果ではありません) 効果効能:「きれい除菌水」は、汚れを抑制するもので清掃不要になるものではありません。使用・環境条件(水質や対象物の材質・形状など)によっては、効果が異なります。水道水を除菌したという意味ではありません。 報告書No.:北生発22_0017号
- ※2 水道水および飲用可能な井戸水(地下水)です。(浴室は水道水のみ)
- ※3 きれい除菌水の水質安全性 試験機関:(一財)岐阜県公衆衛生検査センター 試験方法:電解水の水道水質基準適合性調査試験 検体:電解した水道水/電解水の原水回帰後の水/寿命末期の電解槽で電解した水道水 試験結果:水道水質基準を100%順守 報告書No.:14005157号/14008539号/14007262号
- ※4 きれい除菌水の原水回帰特性 試験機関:(一財)日本食品分析センター/(一財)岐阜県公衆衛生検査センター 試験方法:電解水の原水回帰特性試験 検体:電解した水道水 試験結果:約2時間にて原水回帰 報告書No.:11083504001-02号/14008539号
- ※5 きれい除菌水の分解効果 試験機関:(一財)日本食品分析センター/(株)東レリサーチセンター 試験方法:オレイン酸の電解水による分解試験/タンパク質分解立証試験 検体:オレイン

酸(電解水濃漬)/BSA(電解水濃漬) 試験結果:95%以上分解(実使用での実証結果ではありません)/79%分解(実使用での実証結果ではありません) 報告書No.:11054610001-01号/H208193-2

- ※6 きれい除菌水の漂白効果 試験機関:(一財)日本食品分析センター 試験方法:実原の色素成分における「きれい除菌水」の漂白効果 検体:ウロピリン水溶液(電解水濃漬) 試験結果:50%以上漂白(実使用での実証結果ではありません) 報告書No.:14115323001-01号
- ※7 きれい除菌水の有効塩素濃度 試験機関:(一財)岐阜県公衆衛生検査センター 試験方法:電解水の有効塩素濃度測定試験 検体:電解した水道水 試験結果:5ppm(WHO飲料水水質ガイドライン値)以下 試験No.:14005157号
- ※8 試験機関:(一財)北里環境科学センター 試験方法:除菌効果試験 除菌方法:水道水で洗浄後、電解した水道水により洗浄 対象部分:床表面 試験結果:99%以上

【ご使用方法】家族全員入浴後、1日1回標準モードで操作。使用・環境条件(水質や温度湿度など)によって効果が異なります。すべての菌を除菌できるわけではありません。

新共通価値創造戦略 TOTO WILL2030

きれい快適



環境



人とのつながり



「環境・社会的価値」と「経済価値」を同時に実現する新共通価値創造戦略 TOTO WILL2030では、「きれい快適」「環境」「人とのつながり」を取り組むべき重要課題「マテリアリティ」として経営とCSRの一体化に取り組み、国連の「持続可能な開発目標(SDGs)」にも貢献していきます。

<https://jp.toto.com/company/ir/individual/vision/index.htm>



役立つ情報が
手に入る!

いつでも気軽に
相談できる!

信頼できるお店が
みつかる!



TOTOあんしんリモデル



リモデルはTOTOが提案する一歩先のリフォーム [URL] <https://jp.toto.com/reform/about/anshin/>