

持続可能な社会の実現のために地域に根差した継続的な活動を支援 第22回「TOTO水環境基金」助成先団体を募集

～設立以来、国内45都道府県及び海外19カ国のべ352団体※1に対し助成を実施～

※1: 同じ団体が複数回の助成を受けている場合を含む

TOTO株式会社(本社:福岡県北九州市、社長:田村 信也)は、**第22回「TOTO水環境基金」の助成先団体を募集します。募集期間は2026年7月1日(水)～8月31日(月)、助成総額は3510万円を予定しています。**

TOTOグループは2005年度に「TOTO水環境基金」を設立し、地域の水と暮らしの関係を見直す継続的な活動に取り組む団体への支援を続けており、**持続可能な社会の実現のためには、企業の事業活動による貢献だけでなく、地域を支える団体の活動が欠かせない**と考えています。

これまで国内45都道府県及び海外19カ国で活動する、のべ352団体に対し助成を実施し、助成総額は5億3834万円となっています。また、TOTO水環境基金の助成先団体の活動に地域の方とともに、TOTOグループ社員も参加しています。助成期間が終わった団体とも情報交換やボランティア活動参加は続いており、2025年度はTOTOグループ員による社会貢献活動参加人数が増え、第22回の助成金額にも反映しています。

TOTOは創立以来「水」に関わる事業を展開してきた企業として、2030年に「持続可能な社会」と「きれいで快適・健康な暮らし」の実現を目指す、共通価値創造戦略 TOTO WILL2030のもと、地域社会の発展と地球環境の保護に貢献する活動を積極的に推進することで、国連の「持続可能な開発目標(SDGs)」に貢献し、今後も世界で必要とされ続ける会社を目指します。

「TOTO水環境基金」応募方法

<https://jp.toto.com/company/csr/mizukikin/apply/>

第22回「TOTO水環境基金」のスケジュール

選定した助成先団体の活動は、一年を通して行っています。助成先団体の募集は年1回です。今回、7月に募集を開始し、その後選考期間を経て、1月上旬(予定)に結果発表します。

2026年度									2027年度	
7月	8月	9月	10月	11月	12月	1月	2月	3月	4月～	
募集期間		選考期間					●	●		活動期間
						助成先発表	交流会			

TOTO水環境基金のしくみ

ステークホルダーの皆様の想いに応じて拠出額を算出

助成金は、お客様の節水商品購入による節水効果、株主様の寄付賛同、TOTOグループ社員のボランティア・寄付などの参加人数を金額換算し、TOTOのマッチングにより決定されます。ステークホルダーのかかわりが増すほど助成金が増えていくしくみです。

地域を支える団体を助成

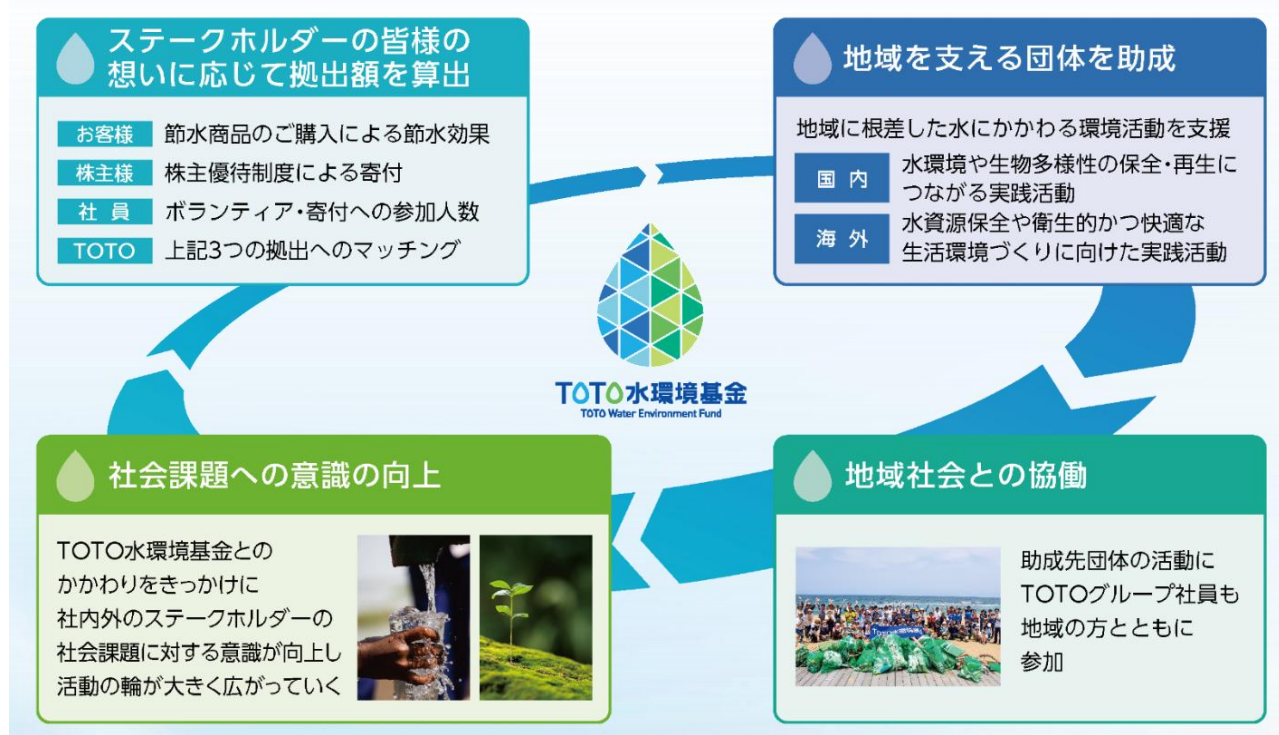
グループ社員から選出された選考員が「水環境にかかわる課題を共に解決したい」という想いをもって、「地域に根差した活動となりえるか」「一過性の活動ではなく、継続性があるか」という点を中心に選考を行い、助成先団体を採択しています。また、助成先団体のネットワークづくりのために「助成先団体交流会」を毎年開催しています。

地域社会との協働

助成先団体の活動にTOTOグループ社員も地域の方とともに参加しています。助成期間終了後も、助成先団体をはじめとする地域の皆様との交流は続き、年々活動の輪が広がっています。

社会課題への意識の向上

TOTO水環境基金とのかかわりをきっかけに、社内外のステークホルダーの社会課題に対する意識が向上することで、活動の輪が大きく広がっていきます。



「TOTO水環境基金」ホームページ

これまでの助成実績や、現在助成中のプロジェクトについて写真を交えて紹介しています。

<https://jp.toto.com/company/csr/mizukikin/>

これまでの助成実績

募集年	回数	助成 団体数	総額 (万円)	特記事項
2005年	第1回	12	1,090	
2006年	第2回	12	1,560	
2007年	第3回	29	8,051	創立90周年記念事業として、助成総額の増額 および助成対象地域を海外(アジア)に拡大
2008年	第4回	16	1,200	
2009年	第5回	18	1,102	助成対象地域を海外(全地域)に拡大
2010年	第6回	10	751	
2011年	第7回	16	980	
2012年	第8回	20	1,007	
2013年	第9回	25	1,300	お客様や株主様、そして社員による環境貢献への関わりが増すほど助成 金が増えていくしくみに一新
2014年	第10回	22	1,430	国内・海外の助成制度を明確に区分
2015年	第11回	24	1,556	
2016年	第12回	35	9,531	創立100周年記念事業として、助成総額の増額 および助成期間を最長3年間に拡大
2017年	第13回	10	1,752	国内の活動に関しては前回に引き続き、助成期間を最長3年間に拡大
2018年	第14回	10	2,465	
2019年	第15回	10	2,656	
2020年	第16回	12	2,747	
2021年	第17回	11	2,478	
2022年	第18回	13	2,733	
2023年	第19回	11	2,760	
2024年	第20回	16	2,759	
2025年	第21回	20	3,926	設立20周年を記念して、助成総額の増額
合計		352	53,834	

助成先団体の活動紹介



©Piece of Syria

団体名： NPO法人 Piece of Syria

活動地域： シリア

助成期間： 2026年度

【活動概要】

内戦により建物・農地・インフラが破壊されたうえ、気候変動により深刻な水不足に陥っている地域において、水資源の効率的活用の技術支援・農家への実践研修・次世代への啓発教育により、避難地からの帰還住民の生計回復と地域社会の自律的復興を促進する。

共通価値創造戦略 TOTO WILL2030

きれいと快適・健康



環境



人とのつながり



「社会的価値・環境価値」と「経済価値」を同時に実現する共通価値創造戦略 TOTO WILL2030 では、「きれいと快適・健康」「環境」「人とのつながり」に取り組むべき重要課題「マテリアリティ」としてサステナビリティ経営を強化し、国連の「持続可能な開発目標(SDGs)」にも貢献していきます。

<https://jp.toto.com/company/profile/philosophy/managementplan>