

富山と高岡のショールームを統合し、駅前商業施設内へ開設 「TOTO富山ショールーム」5月29日(木)移転オープン

TOTO株式会社(本社:福岡県北九州市、社長:田村 信也)は、富山ショールームと高岡ショールームを統合し「TOTO富山ショールーム」として富山県富山市高木西に5月29日(木)から移転オープンします。

新ショールームは、既存の両ショールームのエリアからアクセスしやすく、より多くのお客様にお越しいただきやすい呉羽駅の北口近くに新しく開発された大型商業施設内に移転します。フロア面積は、約144坪(旧富山98坪、旧高岡114坪)と大幅に拡充し、キッチン、浴室、洗面、トイレの空間展示を増やすことで、リモデル^{※1}後の「あこがれの暮らし」をイメージいただくことができます。

「きれいと快適・健康」「環境」を両立させるTOTOらしい「サステナブルプロダクツ」の展示や、暮らしをイメージできるキッチン・リビングや、浴室・洗面脱衣所の空間を展示しており、最新の住まいに関する情報や商品を体験することができます。

外観は白を基調にした“レンガ調と木調”の自然な風合いかつ、内観はダークで落ち着いた雰囲気で見心地の良い空間としました。エントランス付近のウェーティングスペースには、プロモーション動画や商品カタログ、各種ご案内など様々な情報を集約。授乳室も完備しています。コンサルティングスペースは、プライバシーに配慮した落ち着ける空間とすることで、お客様一人ひとりに寄り添った提案を行います。

ショールーム正面のお客様用駐車場のほか、商業施設の約300台の共用駐車場も利用可能で、駐車スペースの確保に不安なくお越しいただけます。リモデルクラブ店^{※2}等、地域の工事業者と連携した様々なイベントやセミナーを通じて、お客様の暮らしをより快適にする水まわり空間を提案します。

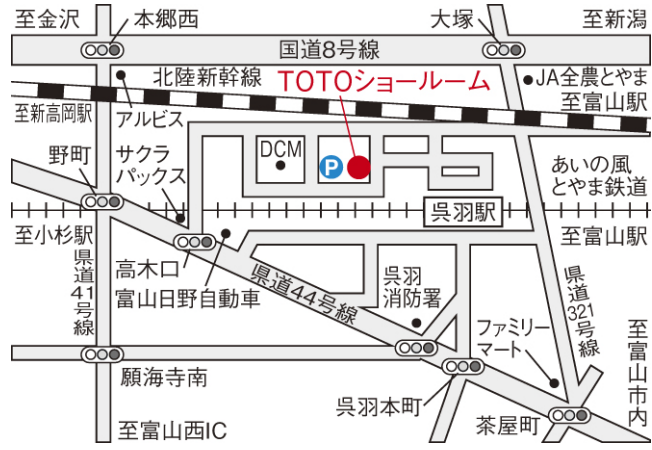
5月29日(木)～6月8日(日)までの期間、「グランドオープンフェア」を開催します。ホームページから来館予約できます。【<https://jp.toto.com/showroom/024/>】(期間中の6月4日(水)は休館)

※1:「リモデル」はリフォーム通して新しい生活スタイルを約束することです。※2:TOTOがおすすめするあんしん信頼のリフォームネットワークの施工会社です。リモデルプランの提案や施工からアフターサービスまで総合的にお手伝いします。



「TOTO富山ショールーム」外観

「TOTO富山ショールーム」概要

名 称	TOTO 富山ショールーム
所 在 地	〒930-0106 富山県富山市高木西1番1-4 
電話番号	0120-43-1010
営業時間	10:00～17:00 ※アドバイザーによる案内をご希望のお客様は事前のご予約をお勧めしております
休 館 日	毎週水曜日(但し、祝日の水曜日は開館)、夏期休暇、年末年始
フロア面積	約144坪 (展示スペース113坪、イベントルーム・体験トイレ・授乳室の計31坪を含む)
建 物	2階建 (ショールーム、事務所)
ホームページ	https://jp.toto.com/showroom/024/

各種展示

■システムキッチン

システムキッチン「ザ・クラッソ」は、「美しい、使いやすい、きれい」がコンセプトの商品で、「心ときめく」毎日を楽しめる明るい空間を実現します。

TOTO独自開発の「クリスタルカウンター」はすりガラスのような美しい質感と高い機能性が特徴です。簡単なお手入れで「きれい」を保つこともでき、熱や衝撃にも強い素材です。

シンプルで凹凸のないデザインは、キッチンとリビングとの美しい調和を実現します。

標準仕様でTOTO独自開発のクリーン技術「きれい除菌水※3」を搭載し、まな板、包丁、排水網かごなどの菌の繁殖を抑えます。清掃性においても、「スクエアすべり台シンク」はすべり台のような傾斜でゴミが溜まりにくくきれいが長続きし、「ゼロフィルターフードeco」は10年間ファンのお手入れ不要へと進化しました。加えて、「タッチレス水ほうき水栓LF」で非接触ニーズにも対応いたします。

ショールームではダイニングルームと合わせた空間展示でご覧いただけます。



ザ・クラッソ

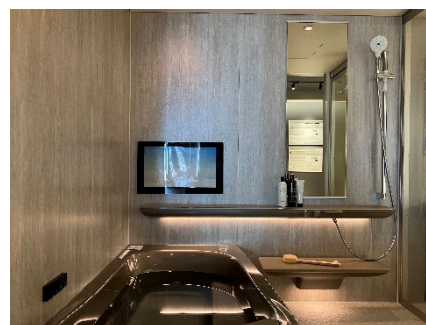
※3: きれい除菌水は、水に含まれる塩化物イオンを電気分解してつくられる除菌成分(次亜塩素酸)を含む水です。薬品や洗剤を使わず、水からつくられます。汚れを抑制するもので清掃不要になるものではありません。実使用環境での除菌効果は確認できていません。すべての菌を除菌できるわけではありません。きれい除菌水の詳細は、TOTO ウェブサイト(<https://jp.toto.com/products/toilet/neorest/>)をご参照ください。

■システムバスルーム

システムバスルーム「シンラ」は究極のリラックス・リフレッシュにこだわった商品です。人間工学をもとに入浴する人をやさしく包み込む「ファーストクラス浴槽」を標準搭載しています。大流量の幅広吐水で肩から温める「肩楽湯^{※4}」と、ランダムな曲線で噴出する水流で変化のある刺激が楽しめる「腰楽湯^{※4}」は同時使用が可能。さらに、お好みの明かりで入浴を堪能できる「調光調色システム^{※5}」も搭載されており、ワンランク上のバスライフをお楽しみいただけます。

「お掃除ラクラクほっカリ床^{※6}」や「きれい除菌水」を散布し、カビ・ピンク汚れを抑える「床ワイパー洗浄^{※5}」など高い機能性も備えています。

また、デザインにおいては「iFデザイン賞2025^{※7}」「レッドドット・デザイン賞2025^{※8}」を受賞しました。



シンラ



reddot winner 2025

※4:Cタイプはオプションです。※5:Dタイプ・Cタイプはオプションです。※6:「カリ床」はTOTO株式会社の登録商標です※7:iFデザイン賞(iF DESIGN AWARD) 公式WEBサイト: <https://ifdesign.com/en/>※8:レッドドット・デザイン賞(red dot design award) 公式WEBサイト: <https://www.red-dot.org/>

■洗面化粧台

システムドレッサー「エスクア」は、多彩なパーツを組み合わせでセミオーダー感覚で洗面空間をカスタマイズできる最上級シリーズです。空間に広がりをもたらすフローティングデザインのキャビネットや、クリスタルカウンター、陶器製のベッセル式洗面ボウルがホテルライクな上質な洗面空間を演出します。

鏡の上下に配置したLED照明が空間を均一に照らし、影の出やすい顔や手元もしっかり照らします。センサーに手をかざすだけで照明のオン・オフができ清潔に使用できます。

ショールームでは、「シンラ」と「エスクア」の浴室・洗面空間コーディネートを実際にご覧いただけます



エスクア

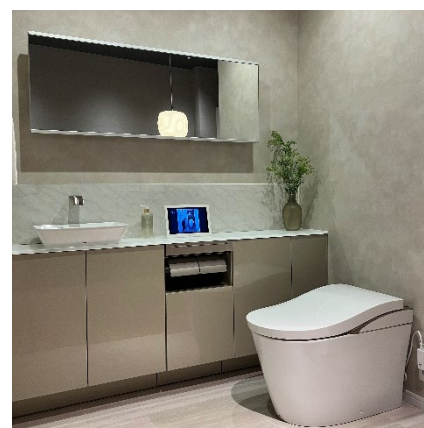
■レストルーム

ウォシュレット一体形便器「ネオレストLS/AS/RS」は、TOTO独自開発の「トルネード洗浄」や「フチなし形状」で、デザイン性ととともに、高い清掃性と節水性を実現しています。

便器やノズル、さらには汚れに気づきにくい便座裏の先端部分にも、「きれい除菌水」をふきかけ除菌し、汚れを抑制します。陶器表面の凹凸をナノレベルでなめらかに仕上げ、汚れが付きにくく落ちやすい「セフィオンテクト」との相乗効果でトイレの「きれい」を長持ちさせます。

さらに、「オート開閉」「オート便器洗浄」「便ふた閉止後洗浄モード」など、使う人の動きに合わせて、衛生的で心地よく使える快適な機能も搭載。

デザインとテクノロジーが融合したトイレ空間をご提案します。



ネオレスト LS



役立つ情報が
手に入る!

いつでも気軽に
相談できる!

信頼できるお店が
みつかる!



TOTOあんしんリモデル



リモデルはTOTOが提案する一歩先のリフォーム [URL] <https://jp.toto.com/reform/anshin/>

共通価値創造戦略 TOTO WILL2030

きれいと快適・健康



環境



人とのつながり



「社会的価値・環境価値」と「経済価値」を同時に実現する共通価値創造戦略 TOTO WILL2030 では、「きれいと快適・健康」「環境」「人とのつながり」に取り組むべき重要課題「マテリアリティ」としてサステナビリティ経営を強化し、国連の「持続可能な開発目標(SDGs)」にも貢献していきます。

<https://jp.toto.com/company/profile/philosophy/managementplan>