

# システムバスルーム「SYNLA(シンラ)」など3点が 「iFデザイン賞2025」を受賞

～同賞を12年連続受賞～

TOTO株式会社(本社:福岡県北九州市、社長:清田 徳明)のシステムバスルーム「SYNLA(以下シンラ)」など3点が、国際的に権威のある「iFデザイン賞2025」を受賞しました。

「iFデザイン賞」は1953年から続く国際的なデザイン賞で、ドイツ・ハノーファーに本拠を置く「iFインターナショナルフォーラムデザイン」が主催しています。著名なデザインの専門家で構成された審査員による厳正な審査の結果、「シンラ」、海外向け便器・ビデ「RPシリーズ[Close Coupled/Back-to-Wall, Floor Standing/Bidet(Back-to-Wall, Floor Standing)]」、次期「エコリモコン」のデザインが高く評価されました。TOTOは今回で12年連続の受賞となります。

システムバスルームは、TOTOが日本初<sup>※1</sup>となるユニットバスルームを1964年に誕生させたことを端緒とし、以来60年以上にわたって進化を続けてきた商品です。従前よりユニット化による工期短縮や、TOTO独自の「お掃除ラクラクほっカリ床<sup>※2</sup>」など高い機能性への評価を頂いてきました。今回の受賞により、最新の「シンラ」のデザイン——洗練されたフォルムや素材へのこだわり、人間工学に基づいた“癒し”の追求と美しい形状の両立を実現したファーストクラス浴槽など——においても高い評価を頂くことができました。

RPシリーズは、直線と円弧を基調にデザインされた海外向けの便器・ビデです。建築空間と美しく調和する便器背面形状とフルスカート形状に加え、高い節水性と衛生性・環境配慮を兼ね備えたプロダクトとして高く評価されました。

TOTOは、デザインとテクノロジーが融合したTOTOらしい商品をグローバルに普及させることで、「きれい」と快適・健康な暮らしの実現」と「社会・地球環境への貢献」の両立を今後もめざしていきます。

※1:JIS規定による ※2:「カリ床」はTOTO株式会社の登録商標です

## 受賞商品



① システムバスルーム「SYNLA(シンラ)」

③ 次期「エコリモコン」



② RPシリーズ

[Close Coupled/Back-to-Wall, Floor Standing/Bidet(Back-to-Wall, Floor Standing)]

※海外向け、2025年6月から順次発売予定

上記写真の高解像度データは、下記URLの当該ニュースリリースよりダウンロードいただけます。

<https://jp.toto.com/company/press/>

## 【受賞商品①】 システムバスルーム「シンラ」

### 心地よく調和する素材と色調



シンラのマテリアルは、鮮やかさを抑えた穏やかなカラーで統一されています。石目調と木目調の異なる素材を組み合わせたり、同じ色合いで浴室を統一させたり、それぞれの素材の個性を活かしながらも、美しくまとまった空間に仕立て上げることができます。壁柄バリエーション33種、床10種、浴槽カラー6種、カウンタータイプ12種、ベンチタイプ3種から選択できます。



Gタイプ



Rタイプ



Bタイプ



Dタイプ



## 光の演出と、光に呼応して美しく変化する素材

シンラの特長の一つである、自然のやさしさを感じる光を6つのモードで表現する「調光調色システム」。同システムが織りなすさまざまな光の状態に呼応すべく、浴槽やベンチ、湯量を調節するダイヤル、新たに自然の素材をモチーフにした床柄に進化した「お掃除ラクラクほっカラリ床」など、あらゆる部位の素材感にこだわりました。

### 調光調色システム

6つのモードが変わるごとに、点灯させる照明位置や色温度・明るさを変化させ、日の出から日没後のように1日の光を表現し、リフレッシュ・リラックスを感じる空間を演出します。



リフレッシュモード

リラックスモード1

リラックスモード2

瞑想モード1

瞑想モード2

瞑想ゆらぎモード

### 光の加減や受ける角度で輝きが変わる素材

穏やかな光と美しく呼応する繊細な仕立て。自然の光も照明の明かりも豊かな表情に変えます。



表情豊かなパールのような光沢感と、シルクのように上品な輝きを生み出す浴槽  
[ファーストクラス浴槽(エレノアマローネ)]

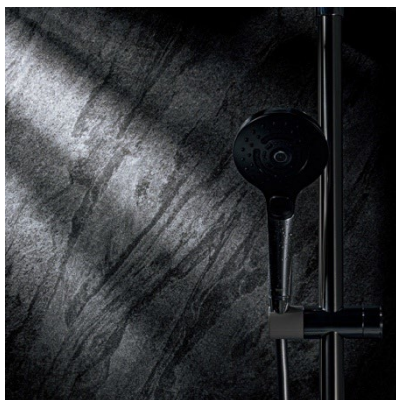
穏やかな光をまとった、やさしい表情を見せる  
光を透過させるフロスト調のカウンター  
[お掃除ラクラクカウンター(フロスト調:フロスタルホワイト)]

細やかな凹凸加工が繊細な輝きを放つ  
美しく、手になじむボタンやダイヤルの質感  
[2WAYタッチ水栓]

## 触れるたびに感性に響く、自然美を宿した質感

石や木の趣ある表情や独特な手ざわりに至るまで繊細に表現した壁柄や床柄が、浴室空間に飽くことのない奥深い魅力をもたらします。

### 壁柄(プレミアムグレード)

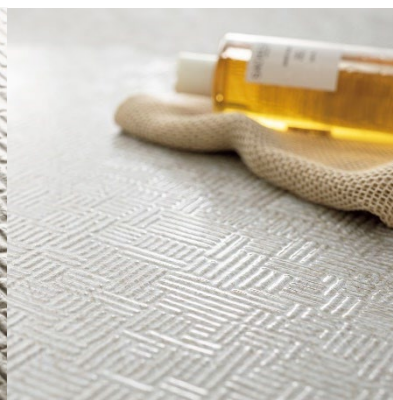


浴室に落ち着きを与える、天然石特有の凹凸やツヤなどの自然美を再現した壁  
[壁柄(石目調)]

### お掃除ラクラクほっカラリ床



天然石のような自然な風合いを宿しながら  
やわらかな踏み心地も両立  
[床柄(石調)]



足先から心地よいやわらかさを感じさせる  
丁寧に仕立てた織物のような質感  
[床柄(布調)]

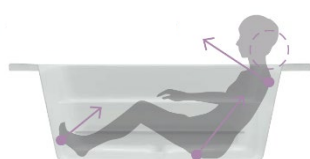
## 癒しを生み出す浴槽と水流

### ファーストクラス浴槽

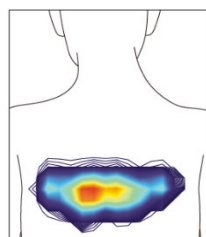
人間工学の研究をもとに身体を支える面を増やし、安定できる形を追求したファーストクラス浴槽。特長である4点支持形状には、従来の3点支持形状の浴槽にはなかった、枕のようなヘッドレストが必要でした。

頭と首にフィットする大きなヘッドレストと浴槽形状を融合するため、3Dデータをもとに高度なデジタルモデリングを実施。デジタルデータをもとに金型までつくり込むことで、彫刻のような滑らかさをまとった曲面形状を実現しました。

従来の浴槽:3点支持

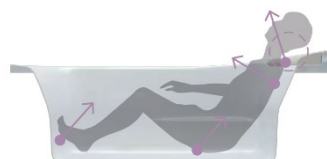


身体を支える面が少ないため、1か所にかかる力が大きい

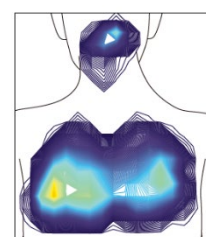


身体を支える面積が狭く  
支点は背中のみ

ファーストクラス浴槽:4点支持



身体を支える面が増えるため、  
1か所にかかる力が小さい



接触面積を広げることで  
かかる圧力を分散



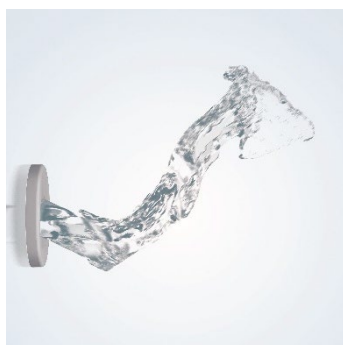
ヘッドレストと浴槽形状が美しく融合した、身体を包む滑らかな曲面を実現

### 楽湯 RAKU-YU-

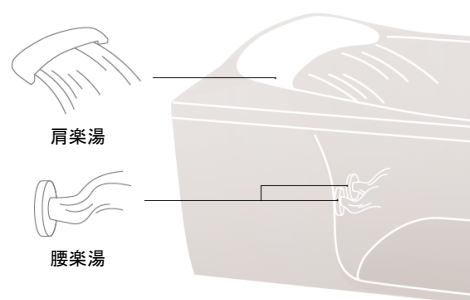
最大毎分約65Lのお湯を肩から浴びられる「肩楽湯」と、ジェットバス水流により腰を中心に変化に富んだ刺激を与える「腰楽湯」の2つの水流を同時に楽しむことができる「楽湯」。お風呂に入りながらリモコンで操作でき、お好みの使い方が可能です。使用のお湯は循環する方式のため、無駄なく経済的です。



肩楽湯



腰楽湯



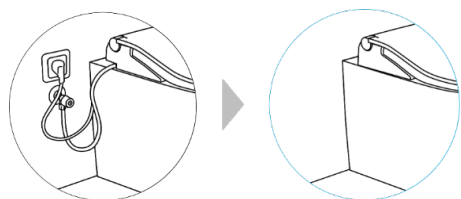
【受賞商品②】 RPシリーズ [Close Coupled/Back-to-Wall, Floor Standing/Bidet(Back-to-Wall, Floor Standing)]

シンプルな直線と円弧を基調にデザインされた海外向けの便器・ビデ「RPシリーズ」。真上から見るとアルファベットの「D」の形に見えることから「Dシェイプ」と呼ばれています。

建築壁面と美しく収まる便器背面形状や、継ぎ目のないシームレスなフルスカート形状は、建築空間と美しく調和します。また便器とビデを並べて設置した場合でも、連動感を感じられるシリーズデザインとなっています。TOTOの普通便座※3や温水洗浄便座「ウォシュレット」※4と組み合わせた場合、便座と便器の隙間が最小限に抑えられ、美しい収まりとなります。

機能面では、TOTOの節水便器の特長である「トルネード洗浄」と「フチなし形状」に加えて、新たに便器内に「V溝形状」を施すことで、汚物の付着を抑制しています。便器の洗浄水量は従来品と比べて約40%削減した4.5リットル※5。また、便器はそのままに便座だけの交換がしやすい仕様となっており、便器を長期的に使用いただけます。

※3: 暖房便座や温水洗浄機能などが全くない便座 ※4: 「ウォシュレット」はTOTO株式会社の登録商標です ※5: 大洗浄での比較。従来品は8リットル



ウォシュレットと組み合わせる場合でも、給水給電ホースを便器内に隠蔽できるので、視覚的にすっきりと収まります。





## iFデザイン賞:TOTOの受賞歴 ※過去10年

2025年	システムバスルーム「SYNLA(シンラ)」 RPシリーズ [Close Coupled/Back-to-Wall, Floor Standing/Bidet (Back-to-Wall, Floor Standing)] ※海外向け商品 次期「エコリモコン」
2024年	ハンドドライヤー「クリーンドライ(吸引・高速両面タイプ)」
2023年	ウォシュレット一体形便器「ネオレストWX」 ※海外向け商品
2022年	ウォシュレット一体形便器「ネオレストLS」 ウォシュレット一体形便器「ネオレストAS」 Zセクション 棚付きサーモスタットシャワーバー ※海外向け商品 Zセクション オーバーヘッドシャワー ラウンド/スクエア ※スクエアは海外向け商品
2021年	自動水栓 Aタイプ 自動水栓 Bタイプ ウォシュレット一体形便器「ウォシュレットG5」 ※海外向け商品 自動洗浄小便器 ガララート浴槽&洗面器(ラウンド) ※海外向け商品 ガララート浴槽&洗面器(スクエア) ※海外向け商品
2020年	ウォシュレットRW+SW ※海外向け商品 壁掛SP便器+ウォシュレットSX ※海外向け商品
2019年	ウォシュレット一体形便器「ネオレストAH/RH」 壁掛RP便器+ウォシュレットRX ※海外向け商品 台付シングル混合水栓「GMシリーズ」
2018年	ウォシュレット一体形便器「ネオレストNX」 台付シングル混合水栓「ZLシリーズ」 ベッセル式洗面器
2017年	<b>ベッセル式洗面器 オーバル形……「iFゴールド賞」受賞</b> ベッセル式洗面器 スクエア型
2016年	ウォシュレット一体形便器「ネオレストDH」 ハンドドライヤー「クリーンドライ」
2015年	ウォシュレット一体形便器「ネオレストAC   GE   LE II」 ※海外向け商品 ウォシュレット一体形便器「ウォシュレットSG」 ※海外向け商品 ワンピース便器+ウォシュレット ※海外向け商品

## 共通価値創造戦略 TOTO WILL2030

### きれい快適・健康



### 環境



### 人とのつながり



「社会的価値・環境価値」と「経済価値」を同時に実現する共通価値創造戦略 TOTO WILL2030 では、「きれい快適・健康」「環境」「人とのつながり」を取り組むべき重要課題「マテリアリティ」としてサステナビリティ経営を強化し、国連の「持続可能な開発目標(SDGs)」にも貢献していきます。

<https://jp.toto.com/company/profile/philosophy/managementplan>