

展示会出展

2024年9月2日

リアル展は2024年10月2日(水)～4日(金)開催

「H.C.R.2024 第51回国際福祉機器展&フォーラム」に出展

住まいで自分らしい暮らしを続けるための空間・商品を提案

TOTO株式会社(本社:福岡県北九州市、社長:清田 徳明)は、10月2日(水)～4日(金)開催の「H.C.R.2024 第51回国際福祉機器展&フォーラム」のリアル展に出展します。また、9月2日(月)～11月1日(金)開催のWeb展にも併せて出展します。国際福祉機器展への出展は、通算38回目となります。

TOTOは、「ユニバーサルデザイン」という言葉がない時代から半世紀に渡り、使う人を思い、一人でも多くの方にとって使いやすい水まわり空間を追求し続けてきました。

今回の展示コンセプトは、「我が家にずっと暮らしていけるよるこびを」。日本は諸外国に例を見ないスピードで高齢化が進行しており、特に団塊の世代が75歳以上となる2025年以降は、国民の医療や介護の需要がさらに増加する見込みです。さらに、65歳以上の高齢者の住まいの現状として、9割以上が「自宅」で生活^{※1}をしていることから、**今回は高齢者がご自身の住まいで自分らしい暮らしを続けることをサポートする水まわり空間や福祉機器**について、実機・パネルなどの展示や開発者によるプレゼンテーションを実施。TOTOの技術や商品、それらが実現する快適な水まわり空間を理解・体感することで**自分に合う福祉機器**を見つけられるとともに、**その後のリフォームを安心して検討いただけるようにTOTOの「あんしんリモデル^{※2}」**に関する紹介も新規に展示します。

TOTOは、今後もすべての人の使いやすさを追求し、きれいで快適・健康な暮らしを提案できるよう、ユニバーサルデザインに取り組み続けます。

※1:2021年10月4日に国土交通省が公表した「第6回サービス付き高齢者向け住宅に関する懇談会資料」を参照

※2:「リモデル」とは、TOTOがリフォームを通して新しい生活スタイルを約束すること



TOTO展示ブースのイメージ

「TOTOのユニバーサルデザイン」Webサイトについて

ユニバーサルデザインの取り組みをより分かりやすくお伝えするため、TOTOのWebサイト内で、ご家族がそれぞれ安心してお使いいただける商品と快適な暮らしのスタイルを提案しています。

■住まいのUD: <https://jp.toto.com/ud/house/>

TOTOブース展示内容

技術展示コーナー

毎日のお手入れを快適にするTOTOの清潔機能を紹介します。

主な展示技術



セフィオンテクト



きれい除菌水



びっくクリーン技術 (使うたび除菌・汚れツルリン・おそうじ超ラク)

トイレ・洗面空間展示コーナー

使用者の自立や介護を支援する3つのおすすめトイレ空間と、車いす対応洗面の空間を紹介します。

主な展示商品 (空間はイメージです。実際の展示商品、背景色など異なる場合があります)



【トイレ 0.5坪】

住宅性能表示^{※3}等級3
レストパルF
木製手すり



【トイレ 0.75坪】

住宅性能表示等級4
ピュアレストEX
アプリコット
トイレ手すり



【トイレ 1.0坪】

住宅性能表示等級5
フラッシュタンク式
アプリコットP
トイレ手すり
前方ボード



【洗面 1.0坪】

住宅向け車いす対応洗面

※3:住宅の品質確保の促進などに関する法律(品確法)における「高齢者などへの配慮」の住宅性能表示の等級を示します

福祉機器コーナー

お客様の身体状況に合わせてお選びいただく福祉機器を展示します。

主な展示商品



ベッドサイド水洗トイレ



トイレリフト



補高便座



バスリフト

手すりコーナー

安心・安全の基本となる、転倒防止のための手すりを幅広く展示します。

主な展示商品



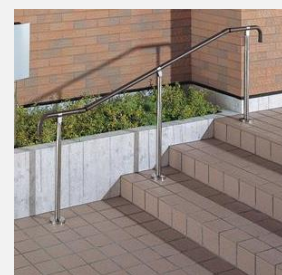
インテリア・バー



フリースタイル手すり



木製手すり



住宅用屋外手すり

「あんしんリモデル」コーナー

TOTOの「あんしんリモデル」に関する案内と、実際のリモデル事例を紹介します。

主な展示



「あんしんリモデル」の4つの取り組みについて



実際のリモデル事例

「H.C.R.2024 第51回国際福祉機器展&フォーラム」展示会概要

	リアル展	WEB展
会期	2024年10月2日(水)～4日(金) 10:00～17:00 ※4日のみ16:00迄	2024年9月2日(月)10:00 ～11月1日(金)17:00
会場	東京ビッグサイト 東展示ホール ※TOTOブース:東2-15-03	H.C.R. Web展公式サイト https://hcr.or.jp/
来場者数(見込み)	10万人	200万PV
入場料	無料(事前登録制)	
主催	全国社会福祉協議会、保健福祉広報協会	

共通価値創造戦略 TOTO WILL2030

きれいと快適・健康



環境



人とのつながり



「社会的価値・環境価値」と「経済価値」を同時に実現する共通価値創造戦略 TOTO WILL2030 では、「きれいと快適・健康」「環境」「人とのつながり」を取り組むべき重要課題「マテリアリティ」としてサステナビリティ経営を強化し、国連の「持続可能な開発目標(SDGs)」にも貢献していきます。

<https://jp.toto.com/company/profile/philosophy/managementplan>