

練馬と三鷹のショールームを統合し面積拡充 「TOTO石神井ショールーム」7月4日(木)新設オープン

TOTO株式会社(本社:福岡県北九州市、社長:清田 徳明)は、練馬ショールームと三鷹ショールームを統合し「TOTO石神井ショールーム」を東京都練馬区石神井台に7月4日(木)から新設オープンします。

新ショールームは、両ショールームのエリアからアクセスしやすく、「新青梅街道」沿いに立地しているため、より多くのお客様にお越しいただけます。フロア面積は、約157坪(旧練馬79坪、旧三鷹71坪)と大幅に拡充し、キッチン、浴室、洗面、トイレの空間展示を増やすことで、リモデル^{※1}後の「あこがれの暮らし」をイメージいただくことができます。

最新の水まわり商品に加え、マンションが多い地域特性に合わせた「マンションリモデル向け商品」も多数展示しています。その他、「きれいと快適・健康」「環境」を両立させるTOTOらしい「サステナブルプロダクツ」を展示します。

外観は白を基調にした“レンガ調と木調”の自然な風合いかつ、内観はダークで落ち着いた雰囲気です。居心地の良い空間としました。エントランス付近のウェイトングスペースには、プロモーション動画や商品カタログ、各種ご案内など様々な情報を集約。授乳室、イベントルームも完備しています。コンサルティングスペースは、プライバシーに配慮した落ち着ける空間とすることで、お客様一人ひとりに寄り添った提案を行います。

駐車スペースも大幅拡充の24台を完備。駐車スペースの不安なくお越しいただけます。リモデルクラブ店^{※2}等、地域の工事業者と連携した様々なイベントやセミナーを通じて、お客様の暮らしをより快適にする水まわり空間を提案します。

7月4日(木)～7月30日(火)までの期間、「オープニングフェア」を開催します。ホームページから来館予約できます。【<https://jp.toto.com/showroom/036/>】(期間中の10日(水)17日(水)24日(水)は休館)

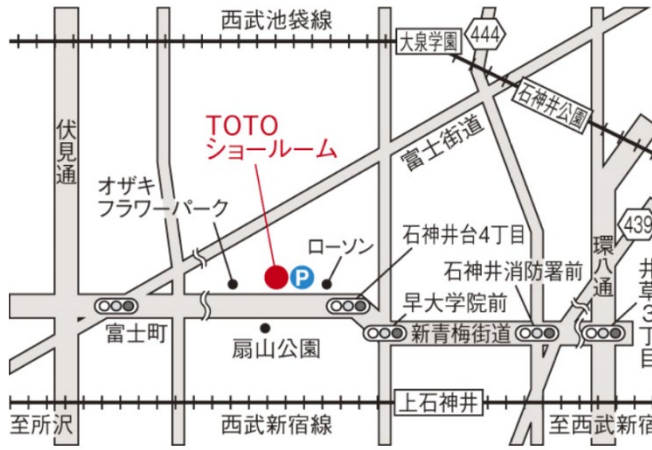
※1 「リモデル」は、リフォームを通して新しい生活スタイルを約束することです。

※2 TOTO がおすすめするあんしん信頼のリフォームネットワークの施工会社です。リモデルプランの提案や施工からアフターサービスまで総合的にお手伝いします。



「TOTO石神井ショールーム」外観

「TOTO石神井ショールーム」概要

名 称	TOTO 石神井ショールーム
所在地	〒177-0045 東京都練馬区石神井台 4丁目 9番 7号 
電話番号	0120-43-1010
営業時間	10:00～17:00 ※アドバイザーによる案内をご希望のお客様は事前のご予約をお勧めしております
休 館 日	毎週水曜日(但し、祝日の水曜日は開館)、夏期休暇、年末年始
フロア面積	約157坪 (展示スペース129坪、イベントルーム・体験トイレ・授乳室の計28坪を含む)
建 物	2階建 (ショールーム、事務所)
ホームページ	https://jp.toto.com/showroom/036/

各種展示

■システムキッチン

システムキッチン「ザ・クラッソ」は、透明感のあるTOTO独自開発の「クリスタルカウンター」が光を拡散させ、空間を明るく演出。シンプルで凹凸のないデザインは、キッチンとリビングとの美しい調和を実現します。

標準仕様でTOTO独自開発のクリーン技術「きれい除菌水」を搭載し、まな板、包丁、排水網かごなどの菌の繁殖を抑えます。清掃性においても、「スクエアすべり台シンク」はすべり台のような傾斜でゴミが溜まりにくくきれいなが長続きし、「ゼロフィルターフードeco」は10年間ファンのお手入れ不要へと進化しました。加えて、「タッチレス水ほうき水栓LF」で非接触ニーズにも対応いたします。

また、デザインにおいては、『レッドドット・デザイン賞2023』^{※3}を受賞し、さらに全応募アイテムの2%未満にしか与えられない最優秀賞である『ベストオブザベスト』にも選出^{※4}されました。

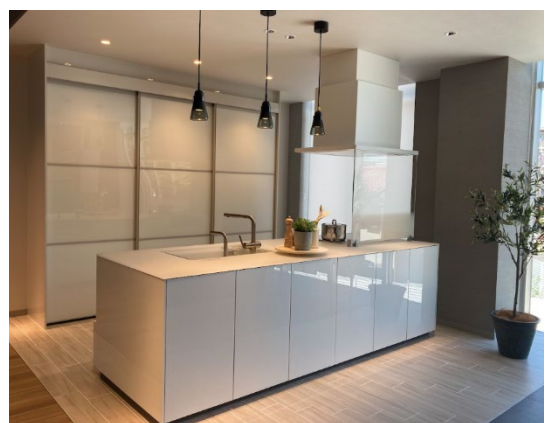
ショールームでは、8月発売の新商品をダイニングルームと合わせた空間展示でご覧いただけます。

詳細は、下記URLから確認できます。

https://jp.toto.com/company/press/2024_06_12_01/

※3:レッドドット・デザイン賞(red dot design award) 公式webサイト:<https://www.red-dot.org/>

※4:受賞対象:カウンター、スクエアすべり台シンク、水ほうき水栓LF、タッチレス「きれい除菌水」生成器



ザ・クラッソ

■システムバスルーム

システムバスルーム「シンラ」は究極のリラックス・リフレッシュにこだわった商品です。人間工学をもとに入浴する人をやさしく包み込む「ファーストクラス浴槽」を標準搭載しています。

大流量の幅広吐水で肩から温める「肩楽湯」^{※5}と、ランダムな曲線で噴出する水流で変化のある刺激が楽しめる「腰楽湯」^{※5}は同時使用が可能です。

さらに、お好みの明かりで入浴を堪能できる「調光調色システム」^{※5}や、“きれい除菌水”を散布し、カビ・ピンク汚れを抑える「床ワイパー洗浄」^{※6}も搭載されており、ワンランク上のバスライフをお楽しみいただけます。

ショールームでは、8月発売の新商品をご覧ください。
詳細は、下記URLから確認できます。

https://jp.toto.com/company/press/2024_06_19_01/

※5:Cタイプはオプションです。

※6:Dタイプ・Cタイプはオプションです。



シンラ

■洗面化粧台

システムドレッサー「エスクア」は、セミオーダー感覚で洗面空間をカスタマイズできる最上級シリーズです。空間に広がりをもたらす「フローティングデザインキャビネット」や、陶器製の「ベッセル式洗面ボウル」、フラットな形状で調色機能が空間を演出する「木製化粧鏡(上下LED)」など、デザインと質感にこだわった上質な洗面空間を演出します。

ショールームでは、「シンラ」と「エスクア」の浴室・洗面空間コーディネートを実際にご覧いただけます



エスクア

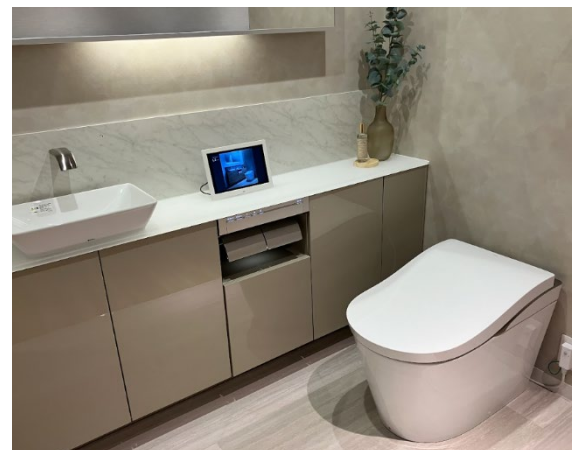
■レストルーム

ウォシュレット一体形便器「ネオレストLS/AS/RS」は、TOTO独自開発の「トルネード洗浄」や「フチなし形状」で、デザイン性ととも、高い清掃性と節水性が好評です。

便器やノズル、さらには汚れに気づきにくい便座裏先端部分にも、水からつくられる安全な「きれい除菌水」^{※7}をふきかけ除菌し、汚れを抑制します。ナノレベルでなめらかに仕上げた陶器表面の「セフィオンテクト」との相乗効果でトイレのきれいを長持ちさせます。

さらに、「オート開閉」「オート便器洗浄」「便ふた閉止後洗浄モード」など、使う人の動きに合わせて衛生的で心地よく使える快適な機能も搭載。

美しいデザインとテクノロジーが融合したトイレ空間を提案いたします。



ネオレストLS

※7: 水に含まれる塩化物イオンを電気分解して作られる除菌成分(次亜塩素酸)を含む水です。

* 機種によって搭載される機能が異なります。



役立つ情報が
手に入る!

いつでも気軽に
相談できる!

信頼できるお店が
みつかる!



TOTOあんしんリモデル



リモデルはTOTOが提案する一歩先のリフォーム [URL] <https://jp.toto.com/reform/anshin/>

共通価値創造戦略 TOTO WILL2030

きれいと快適・健康



環境



人とのつながり



「社会的価値・環境価値」と「経済価値」を同時に実現する共通価値創造戦略 TOTO WILL2030 では、「きれいと快適・健康」「環境」「人とのつながり」を取り組むべき重要課題「マテリアリティ」としてサステナビリティ経営を強化し、国連の「持続可能な開発目標(SDGs)」にも貢献していきます。

<https://jp.toto.com/company/profile/philosophy/managementplan>