

# 「レストルームドレッサー プレミアムシリーズ」 8月1日(月)発売

～「タッチレスウォール水栓」とマテリアルカラーで上質なレストルーム空間を提案～

TOTO株式会社(本社:福岡県北九州市、社長:清田 徳明)は、8月から順次、国内向け主力水まわり新商品を投入します。カウンター付きトイレ手洗器の最高級シリーズ、「レストルームドレッサー プレミアムシリーズ」の品揃えを強化し、2022年8月1日(月)から発売します。

「レストルームドレッサー プレミアムシリーズ」は、暮らしやスタイルに合わせてパーツやカラーを組み合わせることができ、様々なコーディネートでトイレ空間をさらに快適にできる商品です。今回、水栓の品揃えに、自動吐水の「タッチレスウォール水栓」を追加しました。デザインにこだわった壁付けのスパウトは高級感があり、コロナ禍で人気が高い、手を差し出すと自動で吐水する非接触タイプの水栓です。清掃性とデザイン性を兼ね備えた手洗器を組み合わせることで、ワンランク上の上質なレストルーム空間となります。

また、空間の価値を高めるマテリアルカラーに「ニッケル」と「ブラック」を追加しました。この追加により、トイレ・水栓・リモコン・紙巻器などのマテリアルカラーをすべて同色で統一することが可能です。そして、インテリア性を高めるアクセントパネルにはトレンドの石柄4色を新たに品揃えし、様々なコーディネートが可能になります。トイレ空間を構成するプロダクト一つひとつを磨き上げ、レストルームの心地よさを更に高めました。

TOTOは、本商品を含む、「きれいと快適」「環境」を両立するTOTOらしい商品を「サステナブルプロダクト」と位置付け、これらの商品を普及させることによって、地球環境に配慮した、豊かで快適な社会の実現に貢献していきます。



## レストルームドレッサー プレミアムシリーズ

希望小売価格 1,051,325円(税込/組立費別途)

※大便器除く

※Lサイズ・カウンター長さ1560～1699mmの場合

セット内容:

フローティングデザインキャビネット(両扉・足元照明付)、ベッセル手洗器(角)、タッチレスウォール水栓(ニッケル)、ビルトインリモコン(ニッケル)、メタル製紙巻器(ニッケル)、カウンターカラー:クリスタルスノー、キャビネットカラー:ルフレソルページュ、アクセントパネル(フルーホワイト)、タオルリング(ニッケル)、照明付き化粧鏡、壁給水/壁排水

左記写真の高解像度データは、下記URLの  
当該ニュースリリースよりダウンロードいただけます  
<https://jp.toto.com/company/press/>

### 新商品の特長

- ①自動吐水の壁付水栓「タッチレスウォール水栓」の追加
- ②マテリアルカラーに「ニッケル」「ブラック」を追加
- ③アクセントパネルに石柄4色を新たに品揃え

希望小売価格(税込/組立費別途) ※大便器除く ※Lサイズ・カウンター長さ1560～1699mmの場合

レストルームドレッサー プレミアムシリーズ 242,880 円 ～

セット内容:カウンターキャビネット(両扉)、ボウル一体型手洗器、ハンドル式水栓(めっき仕上げ)、樹脂製二連紙巻器、  
カウンターカラー:ホワイト、キャビネットカラー:ホワイト、床給水/床排水

## 新商品の特長

### タッチレスウォール水栓

新しく品揃えしたタッチレスウォール水栓は、高級感のあるデザインと使い勝手の良さを追究しました。デザイン性の高いスパウトに加え、美しく均整のとれた水流の“ソフトフロー吐水”により、洗っていて心地よい、肌触りが滑らかな使用感が特長です。また、コロナ禍で人気が高まっている非接触タイプの自動水栓で、手を差し出すと自動で吐水します。



#### 「簡単施工」の壁付水栓

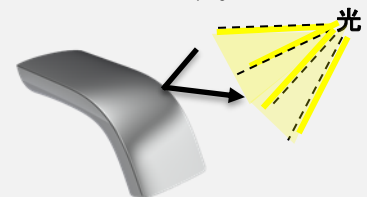
壁付タイプの水栓は、清掃面からも理想的な配置で、手洗器を広く使えます。厚さわずか10mmのアクセントパネルの裏に通水路を確保し、大がかりな壁工事は不要の「簡単施工」を実現しました。



※タッチレスウォール水栓の選択時は、アクセントパネルの選択が必須となります。

#### スパウトのデザイン

スパウト上部に少し膨らみを持たせ、光が反射することで、金属の美しい輝きを表現しています。楕円と角形のどちらの手洗器にもなじむデザインです。



### 「ニッケル」「ブラック」マテリアルカラーの追加

従来の「シルバー」に加え、マテリアルカラーに「ニッケル」「ブラック」を追加しました。人気のウォーム系の金属色、ブラック色を新たに追加することで、カラーコーディネートにこだわりのあるお客様ニーズに応えます。トイレ・水栓・紙巻器・タオルリングなどのマテリアルカラーを同色で統一することで、レストルーム空間がよりおしゃれで上質な空間に進化します。

#### ニッケルコーディネート

ニッケルアイテムは、上品なベージュトーンや明るい空間に調和し、華やかさをもたらします。人気の木目柄とマッチし、エレガントで贅沢感を感じるコーディネートに仕上がります。



#### ブラックコーディネート

ブラックアイテムは定番人気のダークトーン空間に調和するとともに、アクセントを加えます。インテリアを際立たせ、モダンで贅沢感を感じるコーディネートに仕上がります。



## アクセントパネルに石柄4色を新たに品揃え

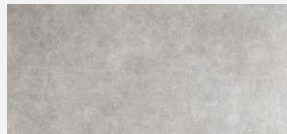
高級感のあるトレンドの石柄のアクセントパネルを新たに4色品揃えしました。優しく上品な空間からダーク色でスタイリッシュな空間まで、レストルームにアクセントを加え、コーディネートが広がります。アクセントパネルはフレームレスなので、見た目もスッキリしています。



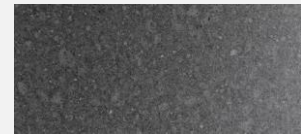
フルーホワイト



リネアベージュ



モルテログレー



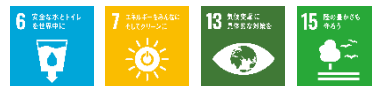
グラノダークグレー

### 新共通価値創造戦略 TOTO WILL2030

#### きれいと快適



#### 環境



#### 人とのつながり



「環境・社会的価値」と「経済価値」を同時に実現する新共通価値創造戦略 TOTO WILL2030では、「きれいと快適」「環境」「人とのつながり」を取り組むべき重要課題「マテリアリティ」として経営とCSRの一体化に取り組み、国連の「持続可能な開発目標(SDGs)」にも貢献していきます。

<https://jp.toto.com/company/ir/individual/vision/index.htm>