

凍結予防をするとき

外気温が0℃以下になるときは、凍結予防を行ってください。

・便器の種類によって凍結予防のしかたが異なります。便器の種類に合わせて、作業してください。

お願い

- ・外気温が0℃以下になるときは、節電しないでください。(製品が破損するおそれ)
- ・周囲の温度が0℃以下にならないよう、トイレ内を暖めるか、凍結予防を行ってください。

■ 設定のしかた

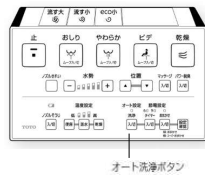
- ・凍結防止の前に
リモコンで、「オート便器洗浄」を「切」にしてください。
- ・その後、リモコンで「凍結防止」を「入」にしてください。

■ 凍結防止中のウォシュレットの動作

- ・「運転」ランプが点滅する
- ・約10分間隔で便器洗浄(約4.8L)する
- ・約50mlの水が約5分間隔でノズル付近から出る(ノズルは収納したまま)



オート便器洗浄



■ ご使用のタイプを選択してください



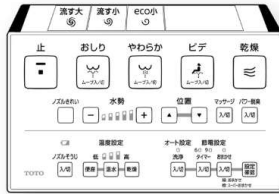
凍結予防方式	便器品番
流動方式	表番に「H」なし
ヒーター付便器・水抜併用方式	表番に「H」あり

流動方式

ヒーター付便器・水抜併用方式

流動方式(ヒーター付便器・水抜併用方式以外)

便器とウォシュレットの水を、一定の間隔で自動で流して、凍結を予防する方法です。



1  止
リモコンランプ
すべてが点滅する
まで、押す
(約10秒)

便器とウォシュレットの水を
一定の間隔で自動で流す
凍結防止

2  位置
押す

押すたびに切り替わる
便器とウォシュレットの水を
一定の間隔で自動で流す設定を



3  止
押す
<設定完了>

ヒーター付便器・水抜併用方式

【ご注意】・「お掃除リフト」で本体が上がった状態での水抜きはしないでください。**電源プラグを差し込む**

（お願い）

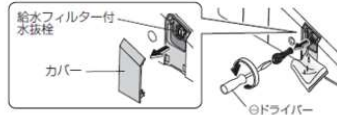
・止水栓は開けたままにしておいてください。
（製品内部の水が抜けずに凍結破損するおそれ）

2 ノズルを押し出す
（給水管の圧抜き）

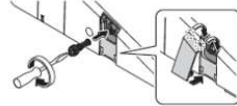
3 電源プラグを抜く

4 配管の水を抜く

①カバー・給水フィルター付水抜栓を取りはずす
・給水フィルター付水抜栓を①ドライバーでゆるめたあと、引っ張る



②水抜きが終わったら、給水フィルター付水抜栓・カバーを取り付ける
・給水フィルター付水抜栓を押し込み、①ドライバーで確実に締める



6 すっきりパネル(右)を取りはずす

7 タンクの水を抜く
・すっきりパネル裏面のラベル「タンク内水抜き作業手順」参照

8 便座温度を「高」にする
・保温のため、作業後は便座・便ふたを開けておく

■再度ウォシュレットをお使いになるときは
・再通水が必要です。

【お知らせ】

・ヒーター付便器は室温が5℃以下になると自動でヒーターが入ります。
・凍結のおそれがないときは、ヒーター付便器の電源プラグを抜いておいてください。



別荘などのトイレを長期間使わないときは、水抜きをしてください。
（タンク内の水が腐敗して皮膚の炎症などをおこす原因）（凍結して製品破損などをおこす原因）

【ご注意】・「お掃除リフト」で本体が上がった状態での水抜きはしないでください。

水抜きのしかた

1 ■流動方式のとき
止水栓または元栓を閉める
■ヒーター付便器・水抜併用方式のとき
水抜栓を操作して、給水を止める

（お願い）

・止水栓は開けたままにしておいてください。

2 **すすす大 FLUSH** を押し
タンクの水を抜く

3 ノズルを出す

4 電源プラグを抜く

5 配管の水を抜く

6 水抜きレバーを引き出す
・ノズル付近から水が出る
（約20秒）

7 手を離し、水抜きレバーを元に戻す

8 ■ヒーター付便器・水抜併用方式のみ
便器内のタンクの水を抜く
・すっきりパネル裏面のラベル「タンク内水抜き作業手順」参照

■凍結のおそれがあるときは
・便器のたまり水（封水）に不凍液を入れるなどして凍結しないようにしてください。
（不凍液はそのまま流さず、使用前に回収し、廃棄処分してください。）

■再度ウォシュレットをお使いになるときは
・再通水が必要です。



再通水のしかた

1 止水栓または元栓を開ける、または、水抜栓を操作して、給水する
・配管やウォシュレット本体から水漏れしていないことを確認する

電源プラグを抜いているときは
電源プラグをコンセントに差し込む
・「運転」ランプが点灯する

3 ①ノズルから水を出す
（1）便座の左側を押したまま、
（2）リモコンの「おしり」ボタンを押して、ノズルから水を出す
・水は紙コップなどで受けてください。
（3）リモコンの「止」ボタンを押す

② **すすす大 FLUSH** を押し

・便器に水を流しながらタンクに給水します。ウォシュレット本体表示部のランプが点滅し、給水が完了すると点灯に変わります（最大約80秒）。
※給水が完了するまで便器洗浄できません。タンク給水中はすべての操作をしないでください。

■残水が凍結して水が出ないとき
・トイレ内を暖め、お湯に浸した布で給水ホースと止水栓を温める

4 便器に水がたまってから、もう一度 **すすす大 FLUSH** を押し

